

Nr

A B C D E F G H I J K L M N O P R S T U V W X Y Z

2386

KOSZALIŃSKIE

1. Obiekt zabytkowy

DOM MIESZKALNY NR. 27

2. Miejscowość

GOŚCINO

mu. / w.

3. Wiek
XIX

4. Styl

5. Kubatura m³
5986. Powierzchnia w m²
a) zabytkowa: 224 b) użytkowa: 224

20. Przynależność administracyjna

a) województwo Kozalin
b) powiat Kolobrzeg
c) gmina Gościno

7. Materiał budowlany przed zniszczeniem po odbudowie

a) ściany drewno cegła

b) sklepienia —

c) stropy drewno

d) więzania dachu drewno

e) krycie dachu dachówka

11. Ilość budynków 1

12. Ilość kondygnacji 1

13. Użytkowanie wnętrza według ilości:

a) izb mieszkalnych 4

b) innych pomieszczeń 5

c) piwnic 2

14. Grunty należące do zabytku: ha

a) ogrody stylowe —

b) sady i grunty uprawne —

c) lasy —

d) wody —

e) inne 0.06

21. Stacja Nazwa stacji Odległość od stacji w km

a) kolejowa Gościno 1.0

b) autobusowa Gościno 0.5

22. Właściciel i jego adres

23. Użytkownik i jego adres

24. Inwestor i jego adres

25. Rejestr zabytku Nr
rok miejsce przechowywania

26. Nazwa księgi hipotecznej 27. Nr hipoteczny

28. Akta

29. Fotografie

30. Inwentaryzacja pomiarowa

8. Wyposażenie architektoniczne

brak

9. Autorzy i data budowy i przebudowy

15. Przeznaczenie pierwotne budynku mieszkalny

16. Użytkowanie w latach ubiegłych — " —

17. Użytkowanie obecne — " —

18. Nadaje się do użycia na — " —

19. Data, rodzaj i stopień zniszczeń i odbudowy

Data	O P I S	Zniszczenia %	dbudowa %
VIII. 1939 r.			
XI. 1939 r.		0	
XII. 1945 r.		0	
VIII. 1959	zużycie techniczne	30	
IX. 1963 r.	STAN DŁUG DOBRZY		

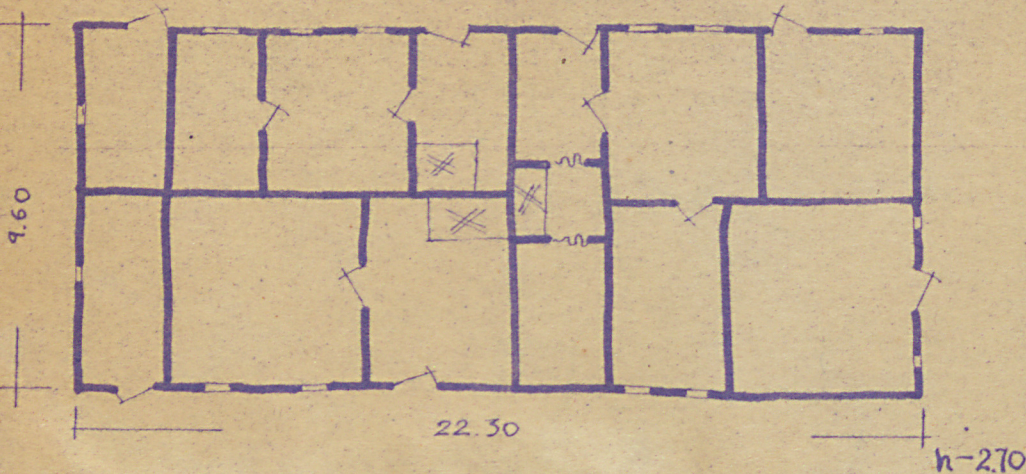
10. Udostępnienie

dobrze

Z Y X W V U T S R P O N M L K J I H G F E D C B A Nr

31. Szkic sytuacyjny, plan schematyczny, uwagi opisowe, fotografia

188



Zjednoczenie - kadr. 1830, 14.11.57 - 12000 - kadr.

32. Przebieg prac konserwatorskich

Rok	Wyszczególnienie prac	Koszt tys. zł

33. Koszty
w tys. zł

Przewidywane

Rzeczywiste

34. Inspekcje

35. Uwagi różne

36. Wypełnił dnia VIII 1959

P. Jankowski

37. Sprawdził dnia 30.IX.1963r.

MGR D. PTASZYŃSKA
INŻ. F. PTASZYŃSKI