

Nr

II

A

B

C

D

E

F

G

H

I

J

K

L

M

N

O

P

R

S

T

U

V

W

X

Y

Z

1. Obiekt zabytkowy

DWÓR

2. Miejscowość

QM. CEDYNIA

LUBIECHÓW GÓRNY

3. Wiek XIX

4. Styl

kierunek

5. Kubatura m³

2600

6. Powierzchnia w m²

a) zabytkowa: 750 b) użytkowa:

7. Materiał budowlany

przed zniszczeniem

po odbudowie

a) ściany

cegła

b) sklepienia

—

c) stropy

drewno

d) więzania dachu

drewno

e) krycie dachu

dewit

11. Ilość budynków

1

12. Ilość kondygnacji

2

13. Użytkowanie wnętrza według ilości:

a) izb mieszkalnych

b) innych pomieszczeń

c) piwnic

14. Grunty należące do zabytku:

ha

a) ogrody stylowe

4

b) sady i grunty uprawne

c) lasy

d) wody

e) inne

8. Wyposażenie architektoniczne

Budynek ceglany, brukowany. Portal kamienny. Stalowe drzwiowe, kładkowe. Dach drewniany.

15. Przeznaczenie pierwotne budynku

dwór.

16. Użytkowanie w latach ubiegłych

bud. mieszkal. - P.G.R.

17. Użytkowanie obecne

—

18. Nadaje się do użycia na

dom wczasowy, szkoła.

9. Autorzy i data budowy i przebudowy

19 w. por. - młd.

19. Data, rodzaj i stopień zniszczeń i odbudowy

Data

O P I S

Zniszczenia
%dbudowa
%

VIII. 1939 r.

nie zniszczony

XI. 1939 r.

nie zniszczony

XII. 1945 r.

nie zniszczony

IX. 1979

zniszczony ze skutku burzy

10

opieki

20. Przynależność administracyjna

a) województwo

Świętokrzyskie

b) powiat

Kielce

c) gmina

LUBIECHÓW GÓRNY

21. Stacja

Nazwa stacji

Odległość od stacji w km

a) kolejowa

Kłypier

8

b) autobusowa

Lubiechów Gm.

2

22. Właściciel i jego adres

23. Użytkownik i jego adres

P.G.R. - Lubiechów Górny.

24. Inwestor i jego adres

25. Rejestr zabytku Nr

rok..... miejsce przechowywania

26. Nazwa księgi hipotecznej

27. Nr hipoteczny

28. Akta

29. Fotografie

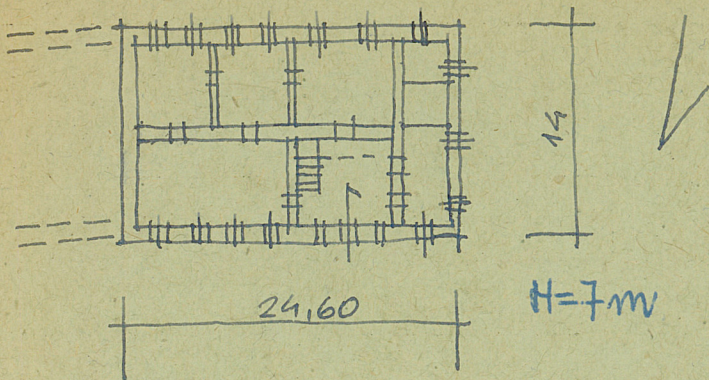
30. Inwentaryzacja pomiarowa

10. Udostępnienie

elbre.

Z Y X W V U T S R P O N M L K J I H G F E D C B A Nr

31. Szkic sytuacyjny, plan schematyczny, uwagi opisowe, fotografia



Bibliografia

Die Kdm.d.Prov.Brandenburg.Bd.VII,Th.1,s.181
/Hohenlubbichow/



Zjednoczenie - zam. 1858, 18. 11. 57 - 12000 - kart.

32. Przebieg prac konserwatorskich

Rok	Wyszczególnienie prac	Koszt tys. zł

33. Koszty w tys. zł	Przewidywane	Rzeczywiste

34. Inspekcje

35. Uwagi różne

36. Wypełnił dnia 27.IX. 1963r.
Marek - Głuchowski

37. Sprawdził dnia XI. 1963r.
Róża Kąsinowska
Lubomira Madejska
Z. Julek