

Nr

II

A

B

C

D

E

F

G

H

I

J

K

L

M

N

O

P

R

S

T

U

V

W

X

Y

Z

1. Obiekt zabytkowy

KASCIÓK FILIALNY P.W. SW. JÓZEFA

2. Miejscowość

LUBIECHÓW GÓRNY

gm. CEDYNIA

3. Wiek XIII

4. Styl

gotyk

5. Kubatura m³

2800

6. Powierzchnia w m²

a) zabytkowa: 850 b) użytkowa:

7. Materiał budowlany

przed zniszczeniem

po odbudowie

11. Ilość budynków 1

12. Ilość kondygnacji 1

13. Użytkowanie wnętrza według ilości:

a) izb mieszkalnych

b) innych pomieszczeń

c) piwnic

14. Grunty należące do zabytku:

ha

a) ogrody stylowe

b) sady i grunty uprawne

c) lasy

d) wody

e) inne inwentarz

0.0

8. Wyposażenie architektoniczne

budowla orientowana wolna
wzmiesiona z kwadrat grom-
nitowymi o regularnym układzie
portal główny ostrołukowy z
motywem z motywem nade-
wnięty na osieradzi. w scieżnie
pot. zewnątrz portal ostrołukowy

15. Przeznaczenie pierwotne budynku

Kościół

16. Użytkowanie w latach ubiegłych

"

17. Użytkowanie obecne

"

18. Nadaje się do użycia na

"

19. Data, rodzaj i stopień zniszczeń i odbudowy

Data

O P I S

Znisz-
czenia
%dbu-
dowa
%

VIII. 1939 r.

nie wpisany

XI. 1939 r.

nie wpisany

XII. 1945 r.

zniszczone pokrocie dedowe -

IX. 1954

odbudowane własnymi środkami

7

7

stan budynku b. dobry.

20. Przynależność administracyjna

a) województwo

szlacheckie

b) powiat

CHOJEŃSKI

c) gmina

Lubiechów Górny

21. Stacja

Nazwa stacji

Odległość od stacji w km

a) kolejowa

Klenice

8

b) autobusowa

Lubiechów Górny

2

22. Właściciel i jego adres

23. Użytkownik i jego adres

par. 12. kości. p.w. Narodzenie

N.U.P. - w Cedyni.

24. Inwestor i jego adres

25. Rejestr zabytku Nr

183

KI-V-0/128/56

29.VIII.56r.

rok

miejsce przechowywania

26. Nazwa księgi hipotecznej

27. Nr hipo-
teczny

28. Akta

29. Fotografie

30. Inwentaryzacja pomiarowa

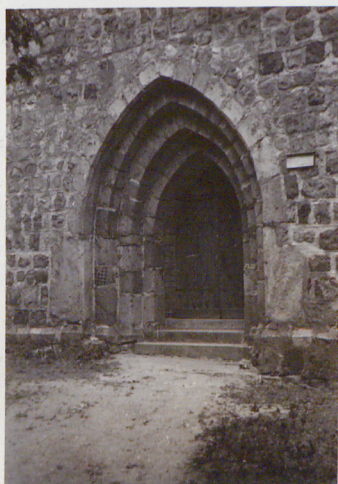
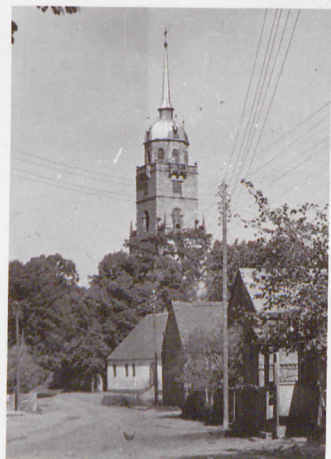
10. Udostępnienie

zre.

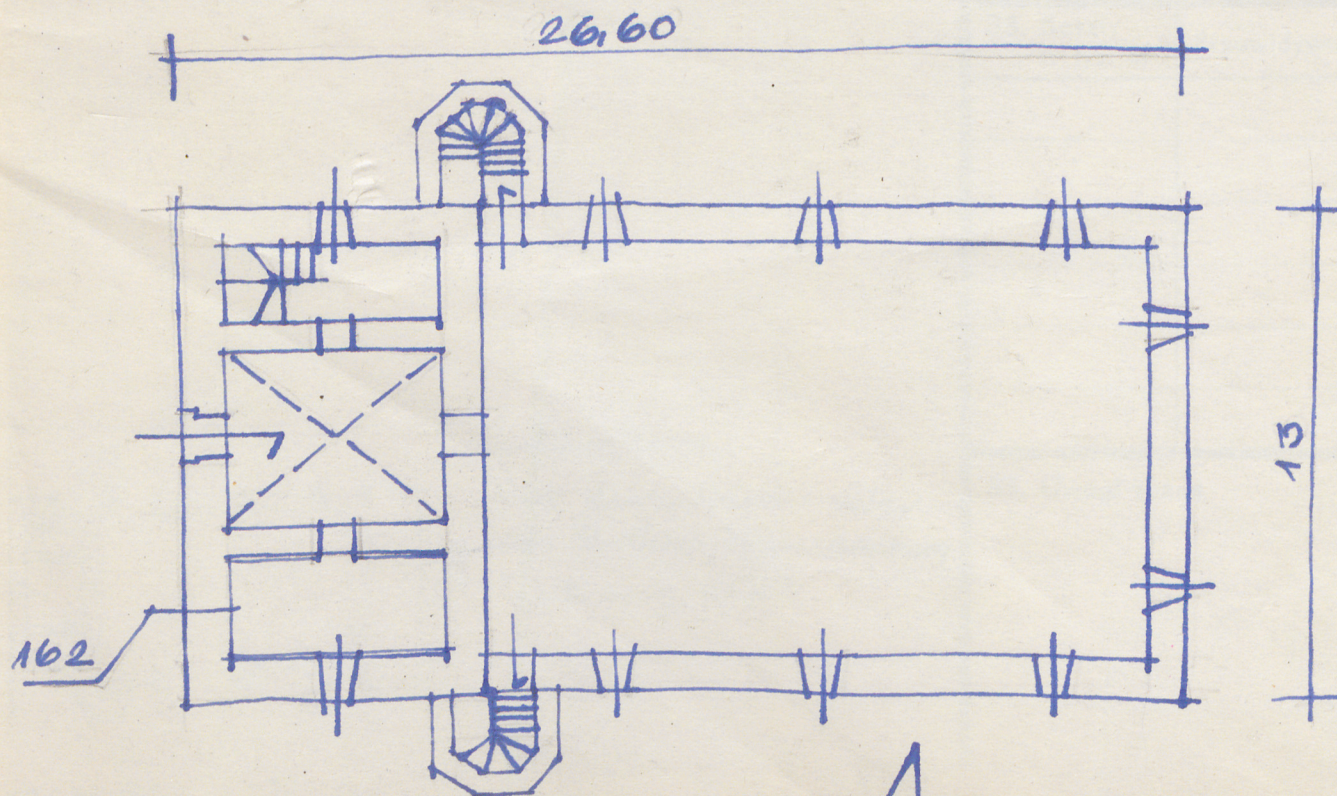
(klasa o opiekunów
miejscowości ze strony
W.O.P.-v)

Z	Y	X	W	V	U	T	S	R	P	O	N	M	L	K	J	I	H	G	F	E	D	C	B	A	Nr
---	---	---	---	---	---	---	---	---	---	---	---	---	---	---	---	---	---	---	---	---	---	---	---	---	----

31. Szkic sytuacyjny, plan schematyczny, uwagi opisowe, fotografia



32. Przebieg prac konserwatorskich

[illegible]

Rzeczywiste

34. Inspekcje

36. Wypełnił dnia 27. IX. 1954.

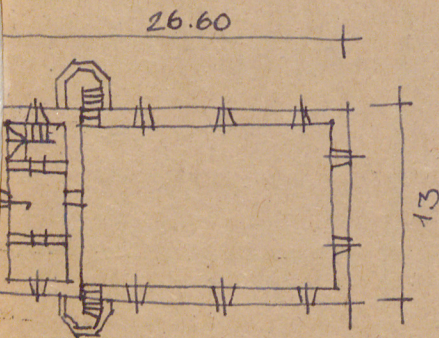
37. Sprawdził, dnia XI. 1963r.

Róża Kąsinowska
Lubomira Madejska

2. f 2

Z Y X W V U T S R P O N M L K J I H G F E D C B A Nr

31. Szkic sytuacyjny, plan schematyczny, uwagi opisowe, fotografia



Litereture:
Die Kunstdenkmäler
der Provin Brandenburg
T. VII. nr. 1 s.176

Z. Smolowski, Architek-
tura gminna w Pomorze Zachod-
nim, Poznań 1950, s.83.

32. Przebieg prac konserwatorskich

Rok	Wyszczególnienie prac	Koszt tys. zł

33. Koszty
w tys. zł

Przewidywane

Rzeczywiste

34. Inspekcje

35. Uwagi różne

36. Wypełnił dnia 27. IX. 1964r.

Marek Górecki

37. Sprawdził dnia XI. 1963r.

Róża Kasinowska
Lubomira Madejska

Z. f. l.