

Nr

II

A

B

C

D

E

F

G

H

I

J

K

L

M

N

O

P

R

S

T

U

V

W

X

Y

Z

1. Obiekt zabytkowy

KOŚCIÓŁ FILIALNY D.W. ŚW. JAKUBA AP.

2. Miejscowość

GOLICE

gm. CEDYNIA

3. Wiek XIII

4. Styl

gotyckie

5. Kubatura m³

2140

6. Powierzchnia w m²

a) zabytkowa: 267 b) użytkowa:

7. Materiał budowlany

przed zniszczeniem

po odbudowie

11. Ilość budynków

1

14. Grunty należące do zabytku:

ha

20. Przynależność administracyjna

a) województwo

b) powiat

c) gmina

Świętokrzyskie
Chojnicki
Kiepski

a) ściany

kamień

b) sklepienia

-

c) stropy

drewno

d) więzania dachu

drewno

e) krycie dachu

dachówka

12. Ilość kondygnacji

1

13. Użytkowanie wnętrza według ilości:

a) izb mieszkalnych

b) innych pomieszczeń

c) piwnic

a) ogrody stylowe

b) sady i grunty uprawne

c) lasy

d) wody

e) inne

/ementaryjny

0.5

21. Stacja

Nazwa stacji

Odległość od stacji w km

a) kolejowa

Kiepski

2

b) autobusowa

Golice

22. Właściciel i jego adres

23. Użytkownik i jego adres

per. p.w. Karachenie N.H.P.
w Cedyni

24. Inwestor i jego adres

25. Rejestr zabytku Nr 121

rok 1956

miejsce przechowywania

26. Nazwa księgi hipotecznej

27. Nr hipoteczny

28. Akta

29. Fotografie

30. Inwentaryzacja pomiarowa

8. Wyposażenie architektoniczne

Budowla orientowana.
ścienne, wzniesione z kamienia
granitowego, o regularnym
planie. Ściany wewnętrzne
długości muru na wysokości
gotyckiej, w części północnej
partii wschodniej i poł. zachodniej
mury wschodniej i poł. zachodniej
mury wschodniej i poł. zachodniej
mury wschodniej i poł. zachodniej
mury wschodniej i poł. zachodniej

9. Autorzy i data budowy i przebudowy

XIII w. - 2 poł. - mł.
XVIII w. - przebudowa mł.
/po pożarze / drewno
XIX w. - przebudowa cegła
okna.

10. Udostępnienie

dobrze / kultur u użytkownik

15. Przeznaczenie pierwotne budynku

kościół

16. Użytkowanie w latach ubiegłych

" /w. 1977/

17. Użytkowanie obecne

"

18. Nadaje się do użycia na

"

19. Data, rodzaj i stopień zniszczeń i odbudowy

Data	O P I S	Zniszczenia %	dbudowa %
VIII. 1939 r.	nie minione		
XI. 1939 r.	nie minione		
XII. 1945 r.	nie minione		
IX. 1979	stan ogólny dobry. Wskazane - nie holowanie obok niego		2

31. Szkic sytuacyjny, plan schematyczny, uwagi opisowe, fotografia

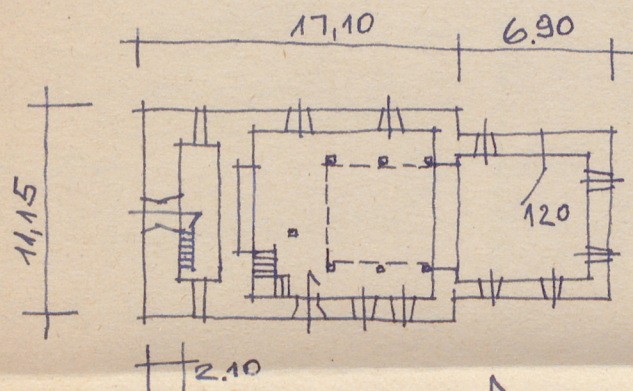


Literature:

Die Kunstelenkmieler der Provinz
Brennenburg. T. VII. c. I

T.VII.C2.I, 158

2. Świdkowski, Antykwaryka grodzka Pomorska
wielkolepiec w XIII w., Brzuch 1550, s. 77.


$$H = 8m$$

32. Przebieg prac konserwatorskich

[illegible][illegible]

34. Inspekcje

35. Uwagi różne

36. Wypełnił dnia 28.1X.59.

There - Quince

37. Sprawdził dnia XI.1963r.

Róża Kąsinowska
Lubomira Madejska

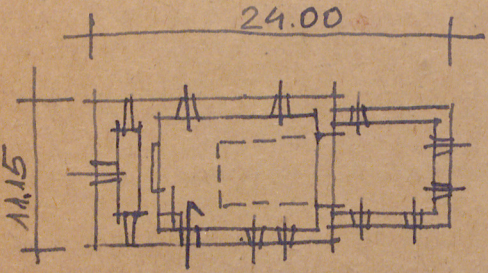
2. fil -

Z Y X W V U T S R P O N M L K J I H G F E D C B A Nr

31. Szkic sytuacyjny, plan schematyczny, uwagi opisowe, fotografia



*win
II. cl. T, a. 158
w. t. r. z. Pomara
s. 77.*



Zjednoczenie - sam. 1968, 10. 11. 57 - 12000 - kart.

32. Przebieg prac konserwatorskich

Rok	Wyszczególnienie prac	Koszt tys. zł

33. Koszty w tys. zł	Przewidywane	Rzeczywiste

34. Inspekcje

35. Uwagi różne

36. Wypełnił dnia 28.IX.59.
Therese - Potulica

37. Sprawdził dnia XI.1963r.
Róża Kasinowska
Lubomira Madejska
Z. fi. 2