

Nr

III

A

B

C

D

E

F

G

H

I

J

K

L

M

N

O

P

R

S

T

U

V

W

X

Y

Z

1. Obiekt zabytkowy

RATUSZ MIEJSKI

2. Miejscowość

CEDYNIA

MIASTO

3. Wiek

XIX

4. Styl

klasykizm

5. Kubatura m³

1774

6. Powierzchnia w m²

a) zabytkowa: 507 b) użytkowa:

7. Materiał budowlany

przed zniszczeniem

po odbudowie

11. Ilość budynków

1

14. Grunty należące do zabytku:

ha

12. Ilość kondygnacji

2

a) ogrody stylowe

13. Użytkowanie wnętrza według ilości:

b) sady i grunty uprawne

a) izb mieszkalnych

8

c) lasy

b) innych pomieszczeń

2

d) wody

c) piwnic

2

e) inne

a) ściany

cegła

b) sklepienia

-

c) stropy

drewno

d) więzania dachu

drewno

e) krycie dachu

dachówka

8. Wyposażenie architektoniczne

15. Przeznaczenie pierwotne budynku

ratusz

16. Użytkowanie w latach ubiegłych

"

17. Użytkowanie obecne

siedziba M.R.N.

18. Nadaje się do użycia na

"

9. Autorzy i data budowy i przebudowy

I pot. XIX w.

19. Data, rodzaj i stopień zniszczeń i odbudowy

Data

O P I S

Zniszczenia
%dbudowa
%

VIII. 1939 r.

nie minowany

XI. 1939 r.

"

XII. 1945 r.

"

IX. 1959. stan bud. b. dobry

10. Udostępnienie

okreś.

20. Przynależność administracyjna

a) województwo

Świętokrzyskie

b) powiat

Chmiński

c) gmina

Cedynia M.R.N.

21. Stacja

Nazwa stacji

Odległość od stacji w km

a) kolejowa

Klepień

7

b) autobusowa

Cedynia

22. Właściciel i jego adres

23. Użytkownik i jego adres

M.R.N. - Cedynia

24. Inwestor i jego adres

25. Rejestr zabytku Nr

rok 51 miejsce przechowywania

26. Nazwa księgi hipotecznej

27. Nr hipoteczny

28. Akta

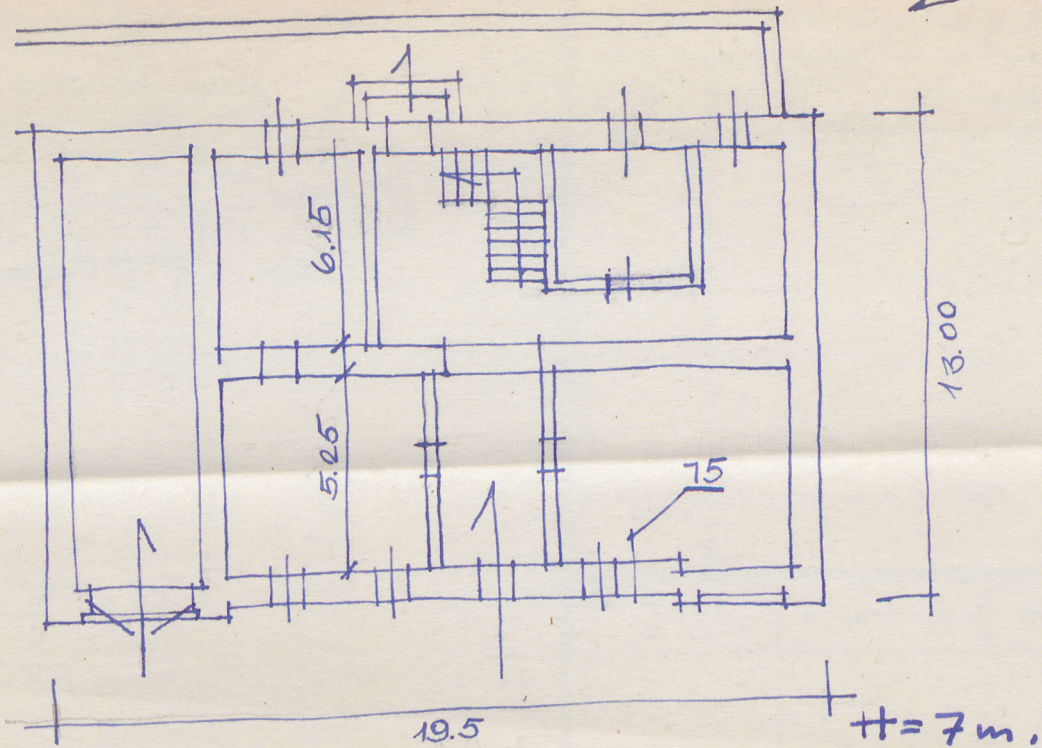
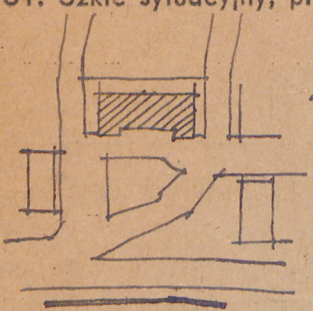
29. Fotografie

30. Inwentaryzacja pomiarowa

Z Y X W V 1:200

D C B A Nr

31. Szkic sytuacyjny, plan sche



inienie prac

Koszt
tys. zł

viste

34. Inspekcje

6. VII. 1951.
30. VIII. 1956.

35. Uwagi różne

36. Wypełnił dnia 27. IX. 1959r.

Mena-Grinke

37. Sprawdził dnia XI. 1963r.

Róża Kąsinowska
Lubomira Madejska

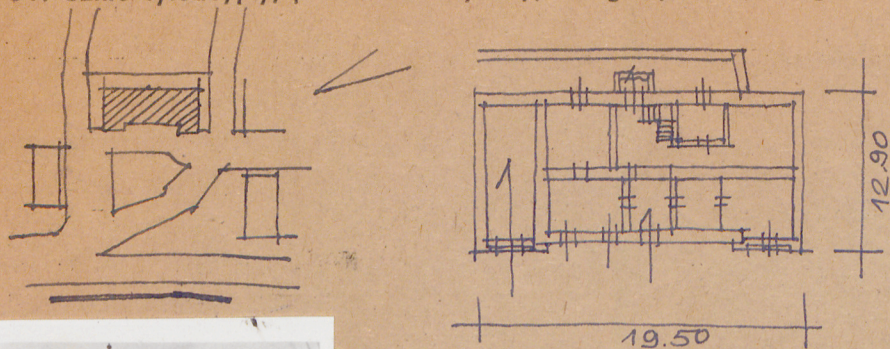
Z. 7. 2 -

Literatura:
Die Kunstdenkmäler
der Provinz Brandenburg.
T. VII. cz. I.

Z Y X W V

D C B A Nr

31. Szkic sytuacyjny, plan schematyczny, uwagi opisowe, fotografia



Literature:
Die Kunstdenkmäler
der Provinz Brandenburg.
T. VII. cz. I.

32. Przebieg prac konserwatorskich

Rok	Wyszczególnienie prac	Koszt tys. zł

33. Koszty
w tys. zł

Przewidywane

Rzeczywiste

34. Inspekcje

6. VII. 1951.
30. VIII. 1956.

35. Uwagi różne

36. Wypełnił dnia 27. IX. 1959r.

Mena-Glinka

37. Sprawdził dnia XI. 1963r.

Róża Kąsinowska
Lubomira Madejska

Z. 7. 2 -