

Nr

II

A

B

C

D

E

F

G

H

I

J

K

L

M

N

O

P

R

S

T

U

V

W

X

Y

Z

1. Obiekt zabytkowy

KOŚCIOŁ - RUINA

2. Miejscowość

GODKÓW <sup>gm. Cichajna</sup>

3. Wiek XIII

4. Styl gotycki i neogotycki

5. Kubatura m<sup>3</sup> 14506. Powierzchnia w m<sup>2</sup>  
a) zabytkowa: b) użytkowa: 205

20. Przynależność administracyjna

a) województwo świętokrzyskie  
b) powiat krakowski  
c) gmina Godków

7. Materiał budowlany

Przed zniszczeniem

Po odbudowie

11. Ilość budynków 1

14. Grunty należące do zabytku: ha

21. Stacja

Nazwa stacji

Odległość od stacji w km

a) ściany kamień

b) sklepienia -

c) stropy drewno

d) więzania dachu drewno

e) krycie dachu dach.

12. Ilość kondygnacji 1

13. Użytkowanie wnętrza według ilości:

a) izb mieszkalnych

b) innych pomieszczeń

c) piwnic

a) ogrody stylowe

b) sady i grunty uprawne

c) lasy

d) wody

e) inne /umentaryz/ 1

21. Stacja

Nazwa stacji

Odległość od stacji w km

a) kolejowa Godków 2

b) autobusowa Godków 2

22. Właściciel i jego adres

8. Wyposażenie architektoniczne

Kościół orientowany, salowy, wzniesiony z kwadratu, regularnym, wieloboku. W planie wchodził w skład zespołu, w tym: kaplica, prezbiterium, wieża.

Z pierwotnej budowli pozostał murek i tron mury.

9. Autorzy i data budowy i przebudowy

XIII w. - budowa  
XVIII w. przebudowa - piekarnie okien mury.  
XIX w. por. - potężne okna  
XIX/XX - kuchenka i wieża

10. Udostępnienie

dobry.

15. Przeznaczenie pierwotne budynku

kościół

16. Użytkowanie w latach ubiegłych

"

17. Użytkowanie obecne

zminowany, nieużytkowany

18. Nadaje się do użycia na

kościół

19. Data, rodzaj i stopień zniszczeń i odbudowy

Data

O P I S

Zniszczenia

Odbudowa

VIII.1939 r.

nie niszczone

XI.1939 r.

nie niszczone

XII.1945 r.

spalony -

65

IX.1959 r.

Zbudowano mury mury i wieżę

23. Użytkownik i jego adres

G.R.N. - Godków

24. Inwestor i jego adres

25. Rejestr zabytku Nr

rok ..... miejsce przechowywania

26. Nazwa księgi hipotecznej

27. Nr hipoteczny

28. Akta

29. Fotografie

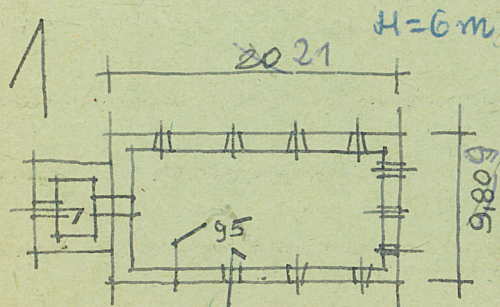
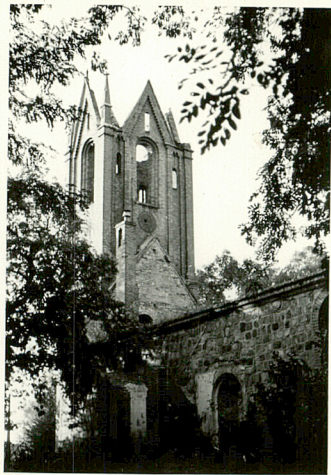
30. Inwentaryzacja pomiarowa



Z Y X W V U T S R P O N M L K J I H G F E D C B A Nr

31. Szkic sytuacyjny, plan schematyczny, uwagi opisowe, fotografia

Literatura:  
 Die Kunstdenkmäler der Provinz Brandenburg.  
 T. VII. nr. I.  
 Z. J. Sieduchowski, Architektura gminna w Poznaniu  
 radiodługość w XIII w. Poznań 1910, s. 76.



32. Przebieg prac konserwatorskich

Rok	Wyszczególnienie prac	Koszt tys. zł

33. Koszty  
w tys. zł

Przewidywane

Rzeczywiste


34. Inspekcje

35. Uwagi różne

36. Wypełnił dnia 27. IX. 1959 r.  
 Marek Górecki

37. Sprawdził dnia XI. 63 r.  
 Róża Kąsinowska  
 Lubomira Madejska

*[Handwritten signature]*