

Nr

II

A

B

C

D

E

F

G

H

I

J

K

L

M

N

O

P

R

S

T

U

V

W

X

Y

Z

1. Obiekt zabytkowy *Kościół par. p.w. Narodzenia N.M.P.*2. Miejscowość *CEDYNIA* MIASTO3. Wiek *XIII, XIX*4. Styl *gotyk, neogoty*5. Kubatura m³ *22012*6. Powierzchnia w m²
a) zabytkowa: *238* b) użytkowa: *269*

20. Przynależność administracyjna

a) województwo *Świętokrzyskie*
b) powiat *Chojnicki*
c) gmina *m. Cedynia*

7. Materiał budowlany

przed zniszczeniem

po odbudowie

11. Ilość budynków

14. Grunty należące do zabytku:

ha

12. Ilość kondygnacji

a) ogrody stylowe

13. Użytkowanie wnętrza według ilości:

b) sady i grunty uprawne

a) izb mieszkalnych

c) lasy

b) innych pomieszczeń

d) wody

c) piwnic

e) inne */driedziniec/* *0.2*

21. Stacja

Nazwa stacji

Odległość od stacji w km

a) kolejowa

*Kleppin**7*

b) autobusowa

Cedynia

22. Właściciel i jego adres

23. Użytkownik i jego adres

par. n. par. p.w. Narodzenia N.M.P.
w Cedyni

24. Inwestor i jego adres

par. p.w. Narodzenia N.M.P.
*w Cedyni*25. Rejestr zabytku Nr *109**KI-V-0/161/56.1.VII.*
rok..... miejsce przechowywania

26. Nazwa księgi hipotecznej

27. Nr hipoteczny

28. Akta

29. Fotografie

30. Inwentaryzacja pomiarowa

8. Wyposażenie architektoniczne

Kościół orientowany, salowy, z wyściełanym wnętrzem. Wzniesiony z jednolitych lewactw granitowych o regularnym układzie. Od strony północnej, południowej i wschodniej.

9. Autorzy i data budowy i przebudowy

*XIII w. (II poł.) wybudowano
XVIII w. - przebudowa elew.
XIX w. - przebudowa
1898 - grube, regularne
upięk. wnętrza.*

10. Udostępnienie

*dobne.*15. Przeznaczenie pierwotne budynku *Kościół*

16. Użytkowanie w latach ubiegłych

17. Użytkowanie obecne

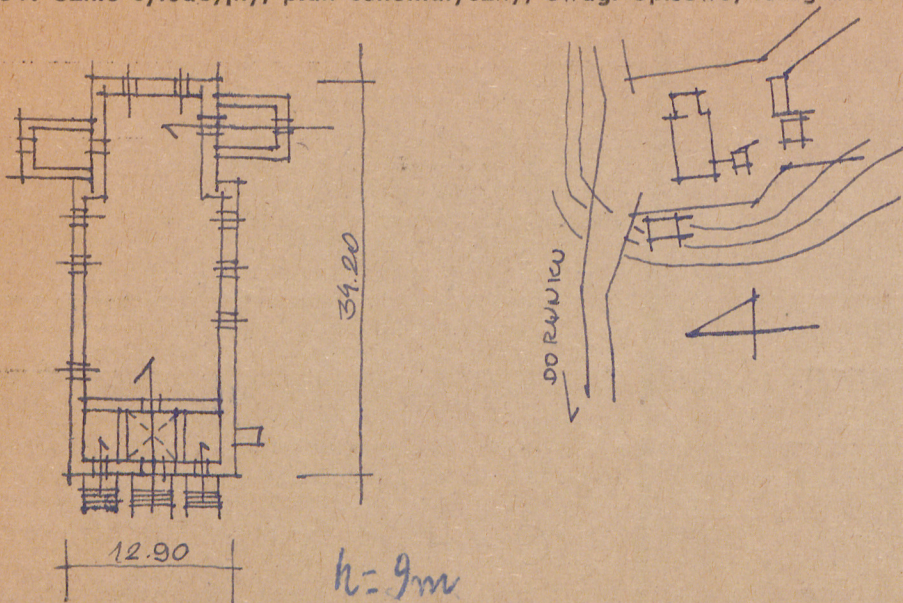
18. Nadaje się do użycia na

19. Data, rodzaj i stopień zniszczeń i odbudowy

Data	O P I S	Zniszczenia %	dbudowa %
VIII. 1939 r.			
XI. 1939 r.			
XII. 1945 r.	<i>wnętrze upięk. robota polskiego malarstwa i upięk. wnętrza.</i>	<i>15</i>	<i>15</i>
IX. 1979	<i>stan dobry.</i>		

Z Y X W V U T S R P O N M L K J I H G F E D C B A Nr

31. Szkic sytuacyjny, plan schematyczny, uwagi opisowe, fotografia



32. Przebieg prac konserwatorskich

Rok	Wyszczególnienie prac	Koszt tys. zł
1951	Remont dachu masy	
1956	" " "	

33. Koszty
w tys. zł

Przewidywane

Rzeczywiste

34. Inspekcje

6. VII. 1951.
30. VII. 1956.

35. Uwagi różne

36. Wypełnił dnia 27. IX. 1959r.

Marek Górecki

37. Sprawdził dnia XI. 1963r.

Roza Kasinowska
Lubomira Madejska

2-7-2



Literatura:

Die Kunstdenkmäler der Provinz Brandenburg.

Zjednoczenie - sam. 1858, 18, 11. 37 - 12000 - kart.

T. VII., cz. I, s. 293