

Nr

A

B

C

D

E

F

G

H

I

J

K

L

M

N

O

P

R

S

T

U

V

W

X

Y

Z

1. Obiekt zabytkowy

ZESPÓŁ BUDYNKÓW POKLASZTORNÝCH

2. Miejscowość

MIASTO

CHOTNA

3. Wiek

XIV - XV

4. Styl

gotyckie

5. Kubatura m³

8.500

6. Powierzchnia w m²

1080

a) zabytkowa: 1.200 b) użytkowa:

20. Przynależność administracyjna

a) województwo Świętokrzyskie
b) powiat Chojnicki
c) gmina m. Chotna

7. Materiał budowlany

Przed zniszczeniem

Po odbudowie

11. Ilość budynków

14. Grunty należące do zabytku:

ha

a) ściany

cegła

b) sklepienia

cegła

c) stropy

drewno

d) więzania dachu

drewno

e) krycie dachu

czerwona

12. Ilość kondygnacji

a) ogrody stylowe

13. Użytkowanie wnętrza według ilości:

b) sady i grunty uprawne

a) izb mieszkalnych

c) lasy

b) innych pomieszczeń

d) wody

c) piwnic

e) inne

21. Stacja

Nazwa stacji

Odległość od stacji w km

a) kolejowa

Chotna

b) autobusowa

Chotna

22. Właściciel i jego adres

8. Wyposażenie architektoniczne

15. Przeznaczenie pierwotne budynku

klentor augustianów

16. Użytkowanie w latach ubiegłych

wentylatory przemysłowe / do 1950

17. Użytkowanie obecne

nieużytkowane, zminowane

18. Nadaje się do użycia na

zabudowanie parafialne

23. Użytkownik i jego adres

par. p.w. św. Trójcy
w Chotnie

24. Inwestor i jego adres

par. p.w. św. Trójcy
w Chotnie

9. Autorzy i data budowy i przebudowy

19. Data, rodzaj i stopień zniszczeń i odbudowy

Data

O P I S

Zniszczenia %

Odbudowa %

VIII.1939 r.

zminowanie

ok.

5

XI.1939 r.

"

XII.1945 r.

"

ok.

30

IX.1959

"

10

45

25. Rejestr zabytku Nr 233

1408-1956

rok

miejsce przechowywania

26. Nazwa księgi hipotecznej

27. Nr hipoteczny

28. Akta

29. Fotografie

30. Inwentaryzacja pomiarowa

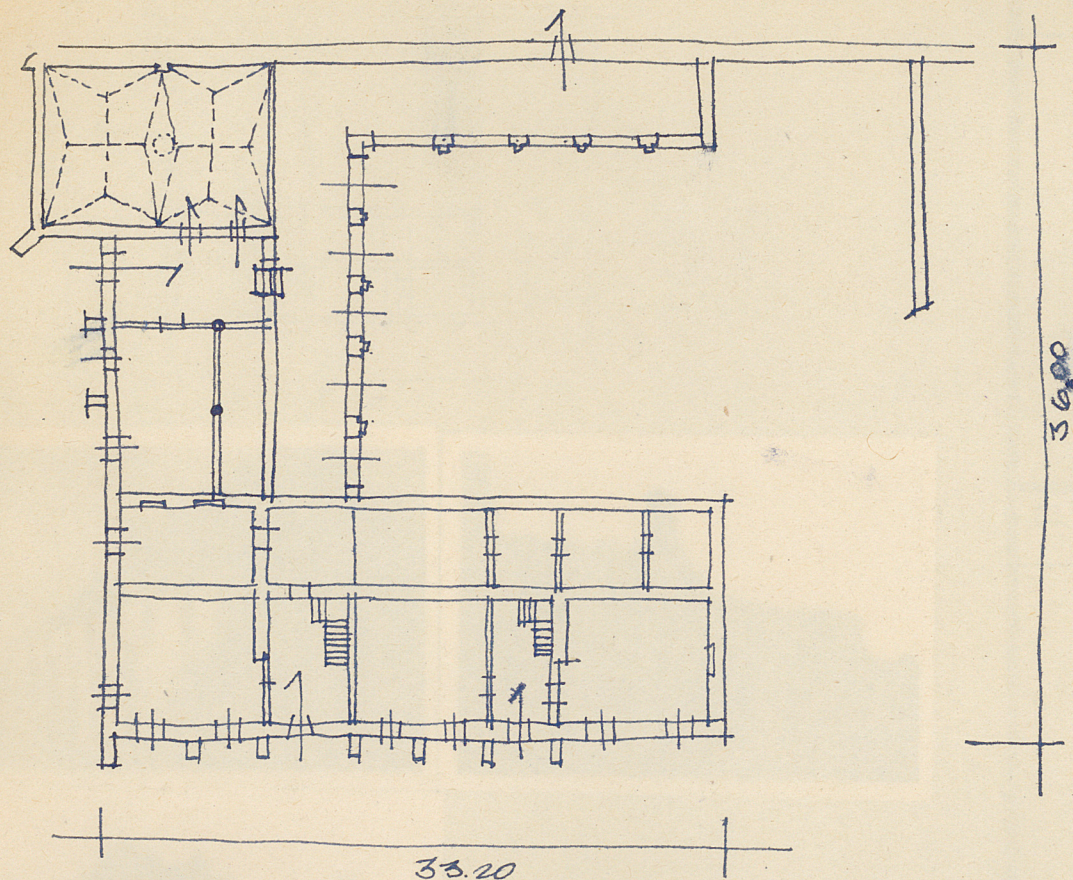
10. Udostępnienie

dobre

tu budynku:

1: 400 . . .

$n = 10m$



Literettna:
Die Kunstdenkmäler der Provinz Brandenburg. T. VII. ca. I.

K J I H G F E D C B A Nr

zebieg prac konserwatorskich

Wyszczególnienie prac	Koszt tys. zł

szty tys. zł	Przewidywane	Rzeczywiste

34. Inspekcje

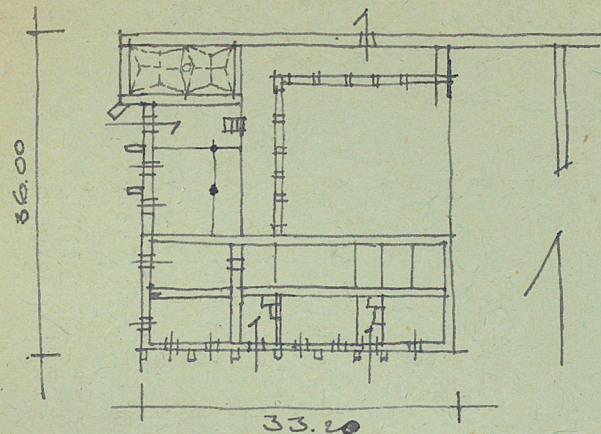
35. Uwagi różne

36. Wypełnił dnia 8. x. 1963r.
H. x. - G. x. k.

37. Sprawdził dnia XI. 1963r.
Róża Kąsinowska
Lubomira Madejska

Z-fach

31. Szkic sytuacyjny, plan schematyczny, uwagi opisowe, fotografia



Litenetina:
Die Kunstdenkmäler der Provinz Brandenburg. T. VII. cr. I.

32. Przebieg prac konserwatorskich

Rok	Wyszczególnienie prac	Koszt tys. zł

33. Koszty
w tys. zł

Przewidywane

Rzeczywiste

34. Inspekcje

35. Uwagi różne

36. Wypełnił dnia 2. X. 1963r.

Hune-Jörke

37. Sprawdził dnia XI. 1963r.

Róża Kąsinowska
Lubomira Madejska

Z-fried