

Nr

II

A

B

C

D

E

F

G

H

I

J

K

L

M

N

O

P

R

S

T

U

V

W

X

Y

Z

1. Obiekt zabytkowy

KOŚCIÓŁ FILIALNY P.W. ŚW. ANTONIEGO

2. Miejscowość

BRWICE

gm. CHOJNA

3. Wiek

XIII

4. Styl

gotyk

5. Kubatura m<sup>3</sup>

1275

1100

6. Powierzchnia w m<sup>2</sup>

196

a) zabytkowa: ~200 b) użytkowa:

20. Przynależność administracyjna

a) województwo

Świętokrzyskie

b) powiat

Chopimski

c) gmina

7. Materiał budowlany

przed zniszczeniem

po odbudowie

a) ściany

kamień

b) sklepienia

-

c) stropy

drewno

d) więzania dachu

drewno

e) krycie dachu

dach.

11. Ilość budynków

1

12. Ilość kondygnacji

1

13. Użytkowanie wnętrza według ilości:

a) izb mieszkalnych

b) innych pomieszczeń

c) piwnic

14. Grunty należące do zabytku:

ha

a) ogrody stylowe

b) sady i grunty uprawne

c) lasy

d) wody

e) inne

/elementy/

0.5

21. Stacja

Nazwa stacji

Odległość od stacji w km

a) kolejowa

Brwice

2

b) autobusowa

8. Wyposażenie architektoniczne.

Orientowany, granitowy.  
W ścianie poł. z portalem.  
1 kamieniarz. Portale  
i ściana poł. z portalem  
i ścianą poł. z portalemTryptyk gotycki we  
wnętrzu poł. ściany mury

9. Autorzy i data budowy i przebudowy

XIII w. - mury.  
1900 - mury wewnętrzne

15. Przeznaczenie pierwotne budynku

kościół

16. Użytkowanie w latach ubiegłych

"

17. Użytkowanie obecne

"

18. Nadaje się do użycia na

kościół

19. Data, rodzaj i stopień zniszczeń i odbudowy

Data

O P I S

Zniszczenia  
%Odbudowa  
%

VIII. 1939 r.

XI. 1939 r.

XII. 1945 r.

IX. 1946 r.

pożar ścian poł. i ścian poł. z portalem  
i ścian poł. z portalem

5

23. Użytkownik i jego adres

par. n. Kar. p.w.  
M. B. Nieustupiaj Pomocy  
w Brwicu

24. Inwestor i jego adres

j.w.

25. Rejestr zabytku Nr 273

V. 1956

rok 1956 miejsce przechowywania

26. Nazwa księgi hipotecznej

27. Nr hipoteczny

28. Akta

29. Fotografie

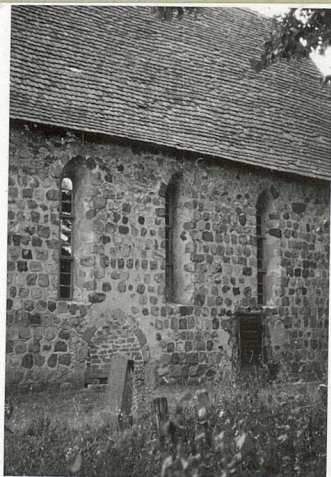
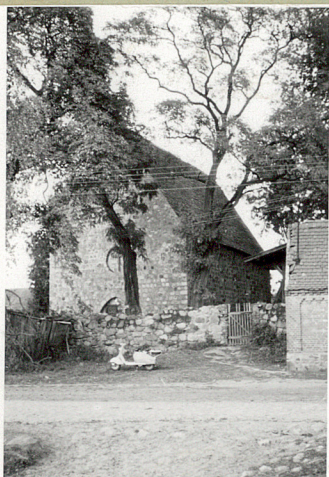
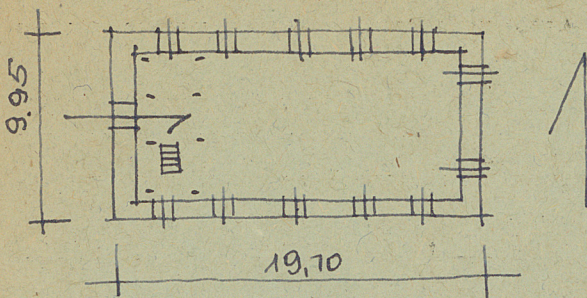
30. Inwentaryzacja pomiarowa

10. Udostępnienie

dobrze  
wskazane i opiekune



31. Szkic sytuacyjny, plan schematyczny, uwagi opisowe, fotografia



Literature:

Die Kunstdenkmäler der Provinz Brandenburg.  
T. VII. 2. I.

Zjednoczenie - zam. 1858, 18. 11. 57 - 12000 - kart.

## 32. Przebieg prac konserwatorskich

[illegible][illegible]

### 34. Inspekcje

### 35. Uwagi różne

36. Wypełnił dnia 29.IX.1959.  
Hene-Finke

37. Sprawdził dnia XI.1963r.  
Róża Kąsinowska  
Lubomira Madejska

2. f. 2 -