

Nr

A B C D E F G H I J K L M N O P R S T U V W X Y Z

1. Obiekt zabytkowy

KOŚCIÓŁ PW CHRYSYSTUSA KRÓLA

2. Miejscowość

DOLICE gm. j.w.

3. Wiek  
XVI4. Styl  
Renesans5. Kubatura m<sup>3</sup>  
1487,56. Powierzchnia w m<sup>2</sup>  
a) zabytkowa: 297,5 b) użytkowa:20. Przynależność administracyjna  
a) województwo SZCZECIŃSKIE  
b) powiat PYRZYCKI  
c) gmina DOLICE

7. Materiał budowlany

Przed zniszczeniem Po odbudowie

11. Ilość budynków 1

14. Grunty należące do zabytku: ha

a) ściany

kamień  
cegła

12. Ilość kondygnacji 1

a) ogrody stylowe —

21. Stacja Nazwa stacji Odległość od stacji w km

b) sklepienia

13. Użytkowanie wnętrza według ilości:

b) sady i grunty uprawne —

a) kolejowa Dolice 1,0

c) stropy

drewno

a) izb mieszkalnych —

c) lasy —

b) autobusowa Dolice 0,02

d) wiązania dachu

drewno

b) innych pomieszczeń —

d) wody —

22. Właściciel i jego adres

e) krycie dachu

Tutek  
dach.

c) piwnic —

e) inne działka 0,5

8. Wyposażenie architektoniczne

Szczyt o wystroju renesansowym  
gzyms renesansowym

15. Przeznaczenie pierwotne budynku kościół

23. Użytkownik i jego adres

16. Użytkowanie w latach ubiegłych

Parafia w Dolicach

17. Użytkowanie obecne

kościół

24. Inwestor i jego adres

18. Nadaje się do użycia na

9. Autorzy i data budowy i przebudowy

Bud. - 1596r

XVIII - wieża

19. Data, rodzaj i stopień zniszczeń i odbudowy

25. Rejestr zabytku Nr. 359 350  
12.08.1958 rok miejsce przechowywania

Data	O P I S	Zniszczenia %	Odbudowa %
VIII.1939 r.			
XI.1939 r.			
XII.1945 r.			
VII.1964	Zaniedbany. uszł. tyln.		

26. Nazwa księgi hipotecznej 27. Nr hipoteczny

10. Udostępnienie

Dostępny

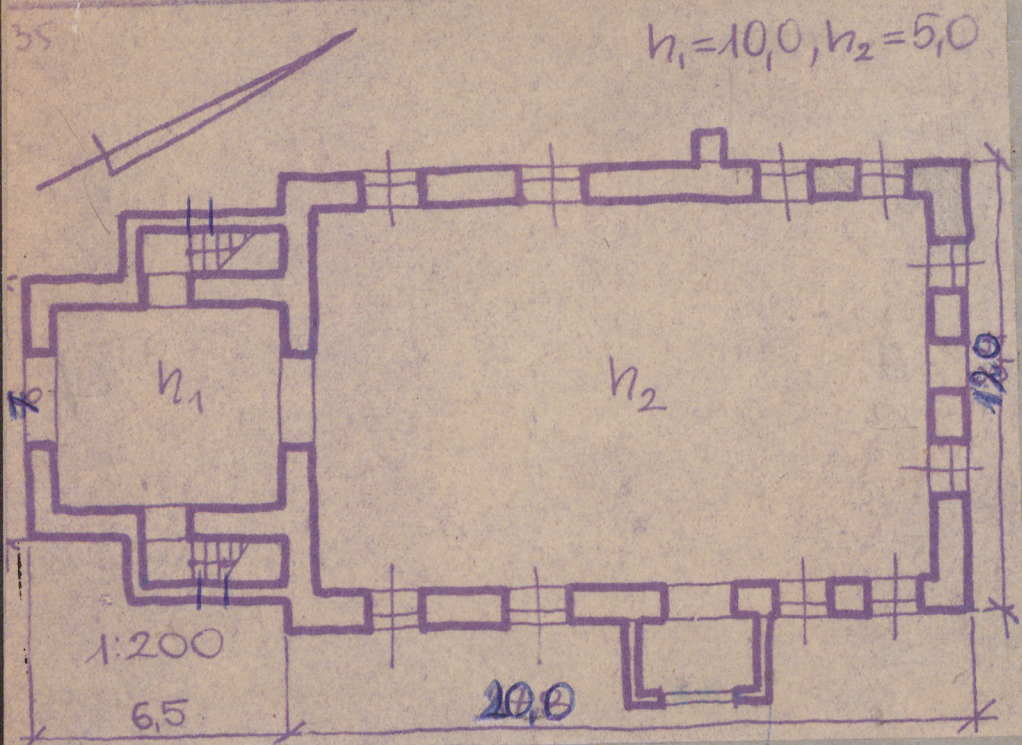
28. Akta

29. Fotografie

30. Inwentaryzacja pomiarowa

Z Y X W V U T S R P O N M L K J I H G F E D C B A Nr

31. Szkic sytuacyjny, plan schematyczny, uwagi opisowe, fotografia



32. Przebieg prac konserwatorskich

Rok	Wyszczególnienie prac	K o s z t tys. zł

33. Koszty  
w tys. zł

Przewidywane

Rzeczywiste

34. Inspekcje

35. Uwagi różne

36. Wypełnił dnia

37. Sprawdził dnia

20.11.1964

A. Taborski

