

Nr

III

A

B

C

D

E

F

G

H

I

J

K

L

M

N

O

P

R

S

T

U

V

W

X

Y

Z

Gromadzkie

1. Obiekt zabytkowy

MURY MIEJSKIE

2. Miejscowość

BARLINEK

MIASTO

3. Wiek
XIV4. Styl
gotyk5. Kubatura m³6. Powierzchnia w m²

a) zabytkowa:

b) użytkowa:

20. Przynależność administracyjna

Szczecin

a) województwo

b) powiat

Myślibórz

c) gmina

miasto

7. Materiał
budowlanyPrzed znisz-
czeniemPo
odbudowie

11. Ilość budynków

14. Grunty należące do zabytku:

ha

a) ściany

kamień

12. Ilość kondygnacji

a) ogrody stylowe

21. Stacja

Nazwa stacji

Odległość
od stacji
w km

b) sklepienia

13. Użytkowanie wnętrza
według ilości:

b) sady i grunty uprawne

a) kolejowa

Barlinek

c) stropy

a) izb mieszkalnych

c) lasy

b) autobusowa

Barlinek

d) wiązania
dachu

b) innych pomieszczeń

d) wody

22. Właściciel i jego adres

e) krycie dachu

c) piwnic

e) inne

8. Wyposażenie architektoniczne

15. Przeznaczenie pierwotne budynku

23. Użytkownik i jego adres

PMRN - Barlinek

16. Użytkowanie w latach ubiegłych

17. Użytkowanie obecne

24. Inwestor i jego adres

18. Nadaje się do użycia na

9. Autorzy i data budowy i przebudowy
wybudowane XIV w.

19. Data, rodzaj i stopień zniszczeń i odbudowy

Data

O P I S

Znisz-
czenia
%Odbu-
dowa
%

VIII.1939 r.

XI.1939 r.

XII.1945 r.

V.64

kerona zniszczona, baszty spękane.

25. Rejestr zabytku Nr

340/299

rok

miejsce przechowywania

26. Nazwa księgi hipotecznej

27. Nr hipo-
teczny

28. Akta

29. Fotografie

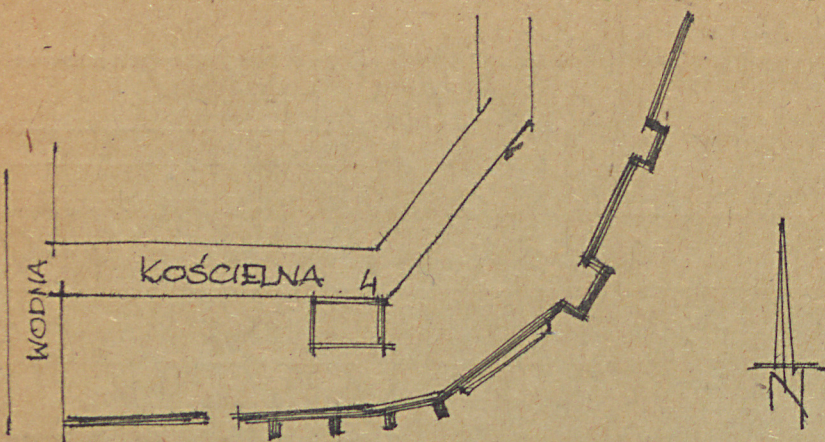
30. Inwentaryzacja pomiarowa

10. Udostępnienie

częściowe na terenie pry-
watnych ogrodów.

Z Y X W V U T S R P O N M L K J I H G F E D C B A Nr

31. Szkic sytuacyjny, plan schematyczny, uwagi opisowe, fotografia



32. Przebieg prac konserwatorskich

Rok	Wyszczególnienie prac	K o s z t tys. zł

33. Koszty
w tys. zł

Przewidywane

Rzeczywiste

34. Inspekcje

36. Wypełnił dnia
maj 1964
mgr Róża Kąsinowska

37. Sprawdził dnia

Lit. Katalog zabytków sztuki w Polsce. T.IX z.8
Pew. Myśliberski s.1



Nr



A

B

C

D

E

F

G

H

I

J

K

L

M

N

O

P

R

S

T

U

V

W

X

Y

Z

opisowy

1. Obiekt zabytkowy

M U R Y M I E J S K I E

2. Miejscowość

B A R L I N E K

MIASTO

3. Wiek XIV

4. Styl gotyk

5. Kubatura m³6. Powierzchnia w m²

a) zabytkowa:

b) użytkowa:

20. Przynależność administracyjna

a) województwo

Szczecin

b) powiat

Myslibórz

c) gmina

miasto

7. Materiał budowlany

Przed zniszczeniem

Po odbudowie

11. Ilość budynków

14. Grunty należące do zabytku:

ha

21. Stacja

Nazwa stacji

Odległość od stacji w km

a) kolejowa

b) autobusowa

22. Właściciel i jego adres

23. Użytkownik i jego adres

PMRN - Barlinek

24. Inwestor i jego adres

25. Rejestr zabytku Nr

284

rok 1979

miejsce przechowywania

26. Nazwa księgi hipotecznej

27. Nr hipoteczny

28. Akta

29. Fotografie

30. Inwentaryzacja pomiarowa

3. Wyposażenie architektoniczne

15. Przeznaczenie pierwotne budynku

16. Użytkowanie w latach ubiegłych

17. Użytkowanie obecne

18. Nadaje się do użycia na

9. Autorzy i data budowy i przebudowy
budowa XIV w.

19. Data, rodzaj i stopień zniszczeń i odbudowy

Data

O P I S

Zniszczenia %

Odbudowa %

VIII.1939 r.

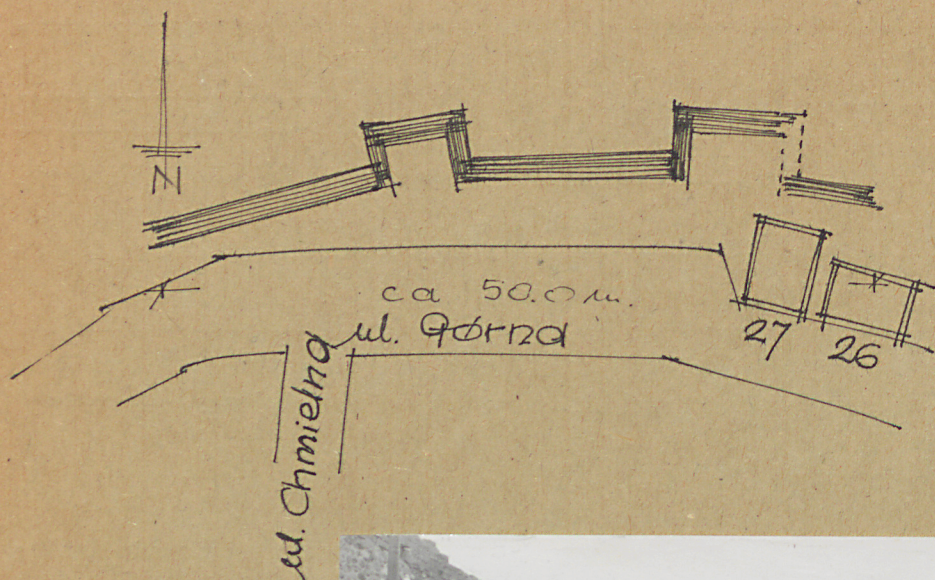
XI.1939 r.

XII.1945 r.

10. Udostępnienie

dostępny

31. Szkic sytuacyjny, plan schematyczny, uwagi opisowe, fotografia



Lit. Katalog zabytków sztuki w Polsce. t. IX z. 8 Pow. myśliberski s. 1

32. Przebieg prac konserwatorskich

Rok	Wyszczególnienie prac	K o s z t tys. zł

33. Koszty
w tys. zł

Przewidywane

Rzeczywiste

34. Inspekcje

35. Uwagi różne

36. Wypełnił dnia
maj 1964
Róża Kąsinowska

37. Sprawdził dnia

Nr



A

B

C

D

E

F

G

H

I

J

K

L

M

N

O

P

R

S

T

U

V

W

X

Y

Z

1. Obiekt zabytkowy

MURY MIEJSKIE

2. Miejscowość

MIASIO
BARLINEK

3. Wiek XIV

4. Styl gotyk

5. Kubatura m³6. Powierzchnia w m²

a) zabytkowa:

b) użytkowa:

20. Przynależność administracyjna

a) województwo

b) powiat

c) gmina

Szczecin

Myslibórz

miasto

7. Materiał
budowlanyPrzed znisz-
czeniemPo
odbudowie

11. Ilość budynków

14. Grunty należące do zabytku:

ha

a) ściany

kamień

b) sklepienia

c) stropy

d) wiązania
dachu

e) krycie dachu

12. Ilość kondygnacji

13. Użytkowanie wnętrza
według ilości:

a) izb mieszkalnych

b) innych pomieszczeń

c) piwnic

a) ogrody stylowe

b) sady i grunty uprawne

c) lasy

d) wody

e) inne

21. Stacja

Nazwa stacji

Odległość
od stacji
w km

a) kolejowa

Barlinek

b) autobusowa

Barlinek

22. Właściciel i jego adres

8. Wyposażenie architektoniczne

15. Przeznaczenie pierwotne budynku

16. Użytkowanie w latach ubiegłych

17. Użytkowanie obecne

18. Nadaje się do użycia na

9. Autorzy i data budowy i przebudowy
budowa XIV w.

19. Data, rodzaj i stopień zniszczeń i odbudowy

Data

O P I S

Znisz-
czenia
%Odbu-
dowa
%

VIII.1939 r.

XI.1939 r.

XII.1945 r.

23. Użytkownik i jego adres

PMRN - Barlinek

24. Inwestor i jego adres

25. Rejestr zabytku Nr

rok

miejsce przechowywania

26. Nazwa księgi hipotecznej

27. Nr hipo-
teczny

28. Akta

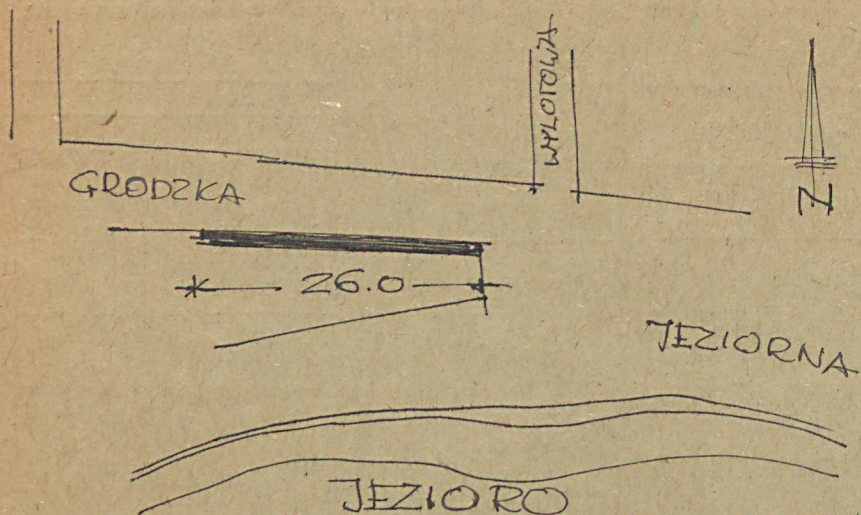
29. Fotografie

30. Inwentaryzacja pomiarowa

10. Udostępnienie
dostępne

Z Y X W V U T S R P O N M L K J I H G F E D C B A Nr

31. Szkic sytuacyjny, plan schematyczny, uwagi opisowe, fotografia



Lit. Katalog zabytków sztuki w Polsce. T.IX z.8
Pew. Myśliberski s.1

32. Przebieg prac konserwatorskich

Rok	Wyszczególnienie prac	K o s z t tys. zł

33. Koszty
w tys. zł

Przewidwane

Rzeczywiste

34. Inspekcje

35. Uwagi różne

36. Wypełnił dnia
maj 1964
Róża Kąsinowska

37. Sprawdził dnia