

A B C D E F G H I J K L M N O P R S T U V W X Y Z

Nr ZACHODNIO-
POMORSKIE

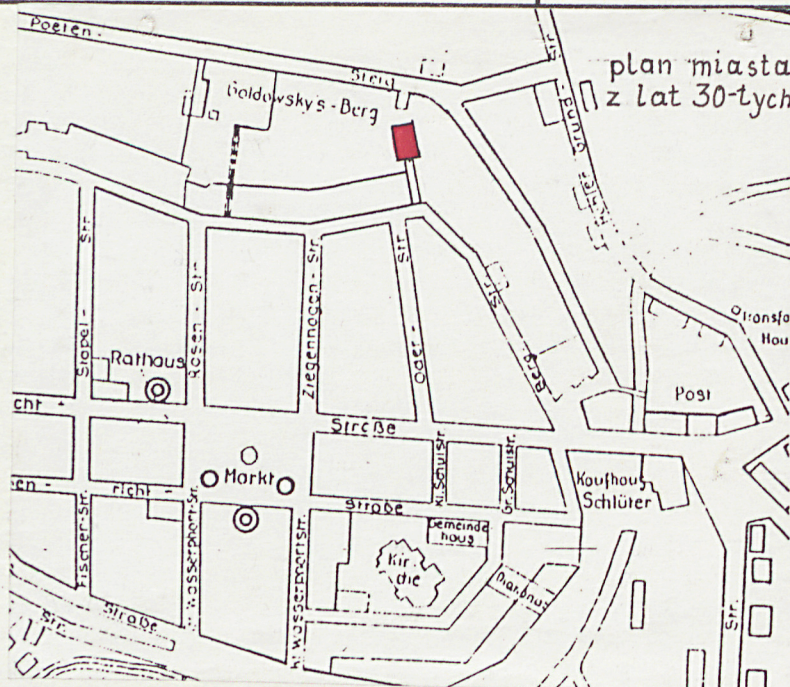
1. Obiekt

Kościół Ewangel. ob.
CERKIEW p.w. Zaśnięcia Przenajświętszej Bogurodzicy

2. Czas powstania
k. XIX w.

3. Miejscowość
BARLINEK

11. Zdjęcia, rzut, przekrój, sytuacja, orientacja



4. Adres **ul. Górna 7**
74-320 Barlinek

nr hipoteczny

5. Przynależność administracyjna
województwo **gorzowskie**

gmina **Barlinek pow. g. Głubski**

6. Poprzednie nazwy miejscowości

Berlinchen

7. Przynależność administracyjna
przed 1 VI 1975

województwo **szczecińskie**

powiat **Barlinek**

8. Właściciel i jego adres

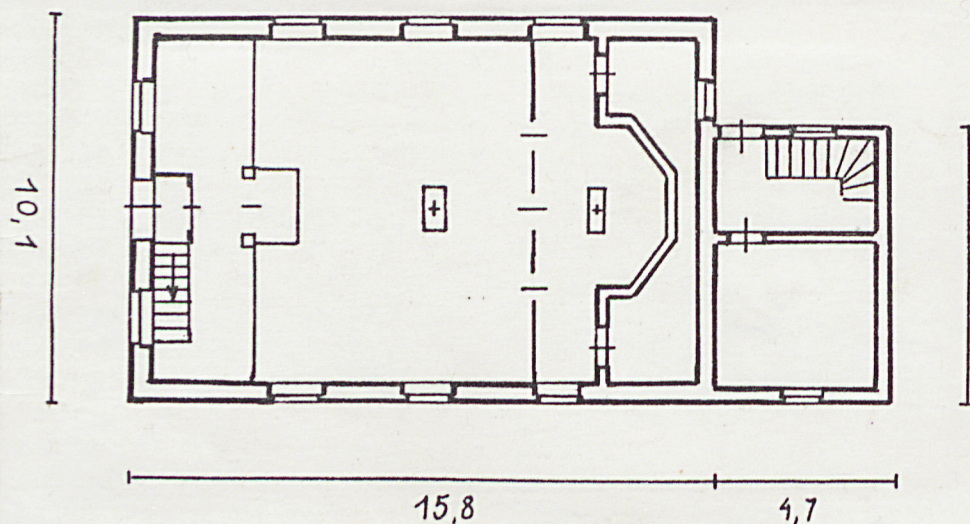
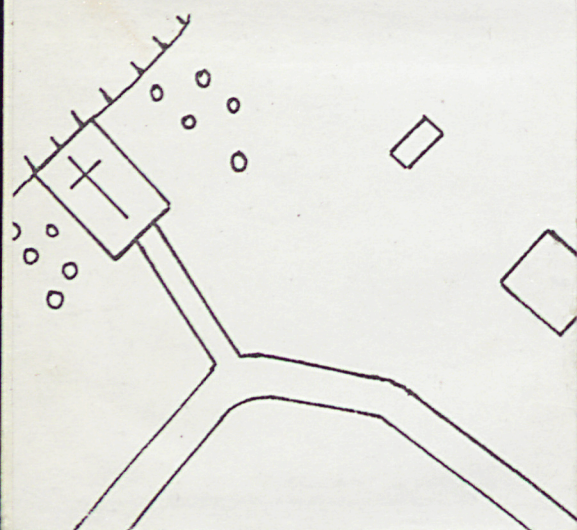
Parafia prawosławna Gorzów Wlkp
ul. Warszawska 68

9. Użytkownik i jego adres

filia parafii prawosławnej
w Barlinku, ul. Górna 7

10. Rejestr zabytków

Nr **A-306** data **2.04.2007**



Cerkiew położona jest na płn.-zach. od Starego Miasta, tuż za murem obronnym u stóp wzgórza zwanego dawniej Górą Goldowskiego /Goldowsky's Berg/ w miejscu gdzie ul. Górna skręca na południe. Usytuowana na stoku wzgórza, zwrócona częścią ołtarzową ku zachodowi, swą fasadą zamyka optycznie odcinek ulicy zabudowanej niewysokimi domami jednorodzinnymi. Teren przy cerkwi porośnięty jest wysokimi drzewami /klonami, brzoźami/ oraz krzewami.

Kościół salowy, na rzucie prostokąta o wym. 15,8x10,1m, z piętrową przybudówką z tyłu o wym. 4,7x7,0m. Ceglany, nietynkowany, nakryty dwuspadowym dachem pokrytym dachówką karpiówką, przybudówka niskim dachem dwuspadowym krytym papą. Wieża dachowa obecnie niedostępna, wnętrze nakryte drewnianym stropem, w okresie powojennym obitym płytami. Podłoga w nawie drewniana, drzwi płycinowe, okna ościeżnicowe, podobnie jak drzwi zabezpieczone kratami. W przybudówce stropy i podłogi drewniane, schody drewniane, jednobiegowe. Budynek wyposażony w instalację elektryczną, nieogrzewany.

W niewysokim wnętrzu kościoła wydzielono sześcioboczną, ostrołukowo zamkniętą i konchowo sklepioną apsydą ołtarzową, położoną jednak w obrębie korpusu nawowego i niewidoczną w zewnętrznym obrysie murów. Obecnie część ołtarzową odgracza wstawiony wtórnie ikonostas. Przy zachodniej, szczytowej ścianie kościoła usytuowana jest wsparta na dwóch słupach drewniana empora z rodzajem nadwieszzonego na osi balkonu o balustradzie z toczonych tralek. Za ścianą ołtarzową wydzielono niewielkie pomieszczenie, obecnie - podobnie jak wnętrze przybudówki - nie użytkowane.

Bryła budowli jest prosta i nierozczłonkowana. Wszystkie otwory korpusu nawowego zamknięte zostały ostrołukowo, przybudówki - prosto. Fasada i elewacje boczne podzielone są prostymi, ceglanyymi gzymsami. Jeden z nich - podokienny - wydziela strefę cokołową, drugi biegnie w górnej części ścian, na wysokości nasad łuków okiennych, powtarzając nad oknami ich kształt. Elewacja frontowa jest symetryczna, trójosiowa z portalem głównym o nadłuczu podkreślonym ceglana opaską i zwieńczonym krzyżem, ^{oraz} drzwiach dwuskrzydłowych i przeszklonym nadświetłem. Trójkątny szczyt fasady wydzielony został ząbkowym, ceglany fryzem. Pole szczytu podzielono trzema ostrołukowymi arkadami - środkowa z nich mieści okno strychu, dwie boczne są ślepyimi blendami. Nadłucza arkad szczytu - podobnie jak otwory niższej kondygnacji - zaakcentowane zostały ceglanyimi opaskami. Pole nad oknem strychu ozdobiono ułożonym z cegły krzyżem. Obie boczne elewacje kościoła są trójosiowe, elewacje przybudówki zupełnie proste, pozbawione dekoracji.

Z elementów dawnego wystroju i wyposażenia we wnętrzu zachowały się: malowidło w konsze apsydy przedstawiające Baranka Apokaliptycznego, krucyfiks w apsydzie oraz neogotyckachrzcielnica ukryta za ikonostasem. Z cerkwi w Kijowie przewiezione zostały ikonostas z rzeźbionymi carskimi wrotami oraz ikonami Chrystusa Nauczającego, Bogurodzicy z Dzieciątkiem, Mojżesza, Melchizedeka, świętych Stefana Archidiacona i Michała Archaniola oraz Ostatniej Wieczerzy /nad carskimi wrotami.

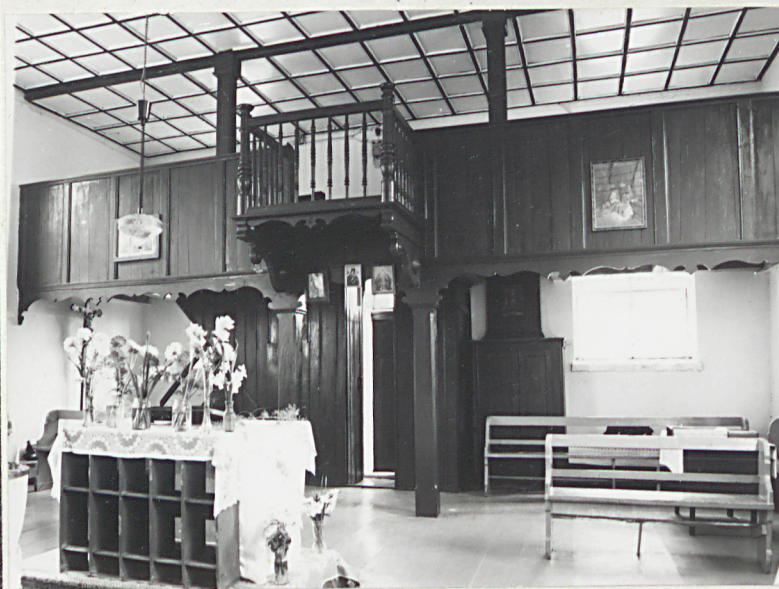
Obecna cerkiew w Barlinku zbudowana została w k. XIX w. jako kościół ewangelicki. Obecnie nie udało się dotrzeć do jakichkolwiek materiałów dotyczących jego historii.

W okresie powojennym kościół przejęty został przez cerkiew prawosławną. Do wnętrza przeniesiono wyposażenie zniszczonej w latach 40-tych cerkwi w Kijowcu koło Terspola przywiezione przez tamtejszą ludność wysiedloną na ziemie zachodnie i przybyłą do Barlinka wraz z księdzem. Wyposażenie to pochodzi głównie z II poł. XIX w., choć metryka cerkwi - początkowo ~~prawosławnej~~ prawosławnej, od k. XVI w. unickiej i od lat 60-tych XIX w. ponownie prawosławnej sięga czasów panowania króla Zygmunta Augusta. Obecnie w Barlinku i okolicy mieszka 12 rodzin prawosławnych. Nabożeństwa odprawiane są co drugą niedzielę. Budynek obecnej cerkwi neogotycki, wyposażenie w stylu bizantyjsko-ruskim.

14. Kubatura ok. 1.480 m³	15. Powierzchnia użytkowa ok. 180 m²	16. Przeznaczenie pierwotne kościół ewangelicki	17. Użytkowanie obecne cerkiew prawosławna
		19. Stan zachowania (fundamenty, ściany zewnętrzne, ściany wewnętrzne, sklepienia, stropy, konstrukcje dachowe, pokrycie dachu, wyposażenie i instalacje) Mury budynku zarysowane spękaniem, część tylna nie użytkowana, pozbawiona szyb w oknach.	

18. Prace budowlane i konserwatorskie, ich przebieg i dokumentacja

Ok. 1990r. przeprowadzono w cerkwi remont: odmalowano wnętrze, wymieniono podłogę, naprawiono dach.



20. Najpilniejsze postulaty konserwatorskie

Należy w miarę możliwości chronić budynek przed skutkami osuwania się skarpy. Wyremontować i uprzątnąć należy część tylną /zaplecze/. Wyposażenie poddać należy gruntownej i fachowej konserwacji.

21. Akta archiwalne (rodzaj akt, numer i miejsce przechowywania)

- nie zachowane

22. Biblioteka

- Słomiński M. Barlinek, cerkiew prawosławna, kaplica omentarna. Uzupełnienie katalogu kościołów gminy Barlinek. Szczecin 1993.mps PSOZ Gorzów.

23. Źródła ikonograficzne i fotografia (rodzaj, miejsce przechowywania, sygnatury)

Fot. Grzegorz Solecki 04.1992, neg.nr.87133-87155
PKZ Szczecin

24. Uwagi różne

25. Opracował

tekst mgr Maciej Słomiński 05.1993 *M. Słomiński*

imię, nazwisko, data, podpis

plany, rysunki mgr Maciej Słomiński 05.1993

imię, nazwisko, data, podpis

zdjęcia fotogr. Grzegorz Solecki 04.1992

imię, nazwisko, data, podpis

miejsce przechowywania negatywów Prac.fotograf.PKZ Szczecin

KARTA PO WYPEŁNIENIU PODLEGA OCHRONIE NA PODSTAWIE PRZEPISÓW PRAWA AUTORSKIEGO

26. Adnotacje o inspekcjach, informacje o zmianach (daty, imiona i nazwiska wypełniających)

1993.12.04
Państwowy Słownik Zabytków
ODDZIAŁ JEWOŹSKI
ul. Jagiellońska 8
66-413 Gorzów l.p.
tel./fax 236-12.75.75

Wojewódzki Konserwator Zabytków
mgr Władysław Chrostowski

27. Załączniki

wkładka ze zdjęciami

1. Miejscowość

BARLINEK

2. Obiekt (nazwa jak w karcie)

Cerkiew pw. **Zaśnięcie**
Przenajświętszej Bogurodzicy

3. Zawartość wkładki (nazwa obiektu lub materiału uzupełniającego)

ad 13 c.d.

W apsydzie rozmieszczono ikony "Modlitwa w Ogrójcu", Trójca, św. Bogurodzica z Dzieciątkiem, św. Michał Archanioł. W nawie ikony Zbawiciela, Marii, ^{oranki} Matki Boskiej Począjowskiej oraz dwie małe ikony na pulpitych: Zbawiciela, Matki Boskiej z Dzieciątkiem /^{oranki}uzłilenie/. Ponadto w nawie umieszczono dwa świeczniki stojące i jeden wiszący /korpusewy, wieloramienny/.

