

Nr 173

II

A

B

C

D

E

F

G

H

I

J

K

L

M

N

O

P

R

S

T

U

V

W

X

Y

Z

gromadzkie

1. Obiekt zabytkowy

KOŚCIOŁ PARAFIALNY p.w. św. Trójcy

2. Miejscowość

SULISZEWO

gm. Choszczno

3. Wiek XV

4. Styl

GOTYK

5. Kubatura m³

2600

6. Powierzchnia w m²

a) zabytkowa: 335 b) użytkowa: 195

7. Materiał budowlany

Przed zniszczeniem

Po odbudowie

11. Ilość budynków

1

14. Grunty należące do zabytku:

ha

a) ściany

KAMIEŃ

b) sklepienia

c) stropy

DREWNO

d) więzania dachu

e) krycie dachu

KARPÓWKA

12. Ilość kondygnacji

1

13. Użytkowanie wnętrza według ilości:

a) izb mieszkalnych

—

b) innych pomieszczeń

3

c) piwnic

—

a) ogrody stylowe

b) sady i grunty uprawne

c) lasy

d) wody

e) inne CMENTARZ

1

20. Przynależność administracyjna

a) województwo SZCZECIN

b) powiat CHOSZCZNO

c) gmina SULISZEWO

21. Stacja

Nazwa stacji

Odległość od stacji w km

a) kolejowa

SULISZEWO

2

b) autobusowa

22. Właściciel i jego adres

PARAFIA RZ. KAT. DRAWNO CHOSZCZNO

8. Wyposażenie architektoniczne

BRZE Portal z uskokami. SZCZYT WSCHODNI OZDOBIONY WNĘKAMI i elewacje wieży.

15. Przeznaczenie pierwotne budynku

KOŚCIOŁ

16. Użytkowanie w latach ubiegłych

—

17. Użytkowanie obecne

—

18. Nadaje się do użycia na

—

23. Użytkownik i jego adres

Parafia rzym-kat. p.w. św. Trójcy w Suliszewie.

24. Inwestor i jego adres

9. Autorzy i data budowy i przebudowy

I POŁOWA XV BUDOWA

~1880 PRZEBUDOWA/przemurowanie otworów okien nych.

1527 - data na chorągiewce

19. Data, rodzaj i stopień zniszczeń i odbudowy

Data

O P I S

Zniszczenia %

Odbudowa %

VIII.1939 r.

NIE ZNISZCZONY

0

XI.1939 r.

—

0

XII.1945 r.

—

0

1959

—

0

IX.1964 r.

stan dobry

25. Rejestr zabytku Nr 299 WKZ SZCZECIN

rok 1958 miejsce przechowywania

26. Nazwa księgi hipotecznej

27. Nr hipoteczny

28. Akta

29. Fotografie

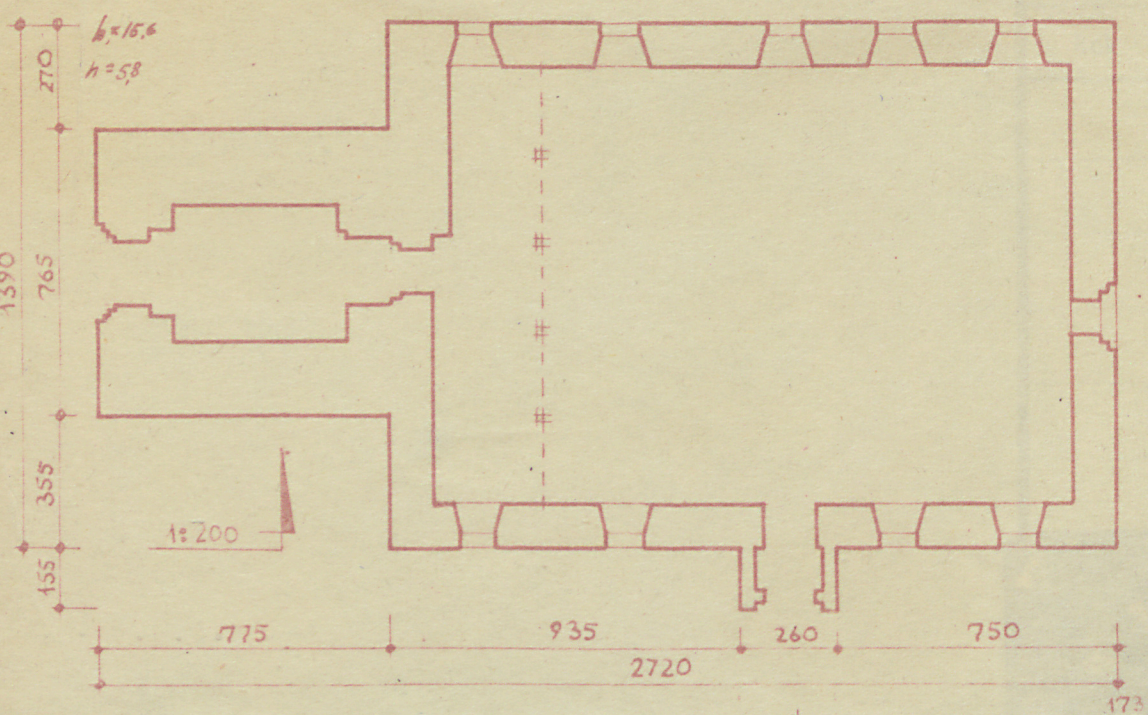
30. Inwentaryzacja pomiarowa

10. Udostępnienie

UŻYTKOWANA

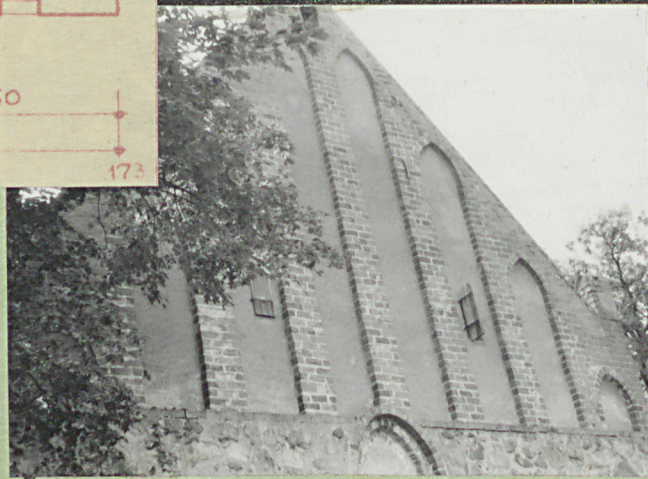
Z Y X W V U T S R P O N M L K J I H G F E D C B A Nr

31. Szkic sytuacyjny, plan schematyczny, uwagi opisowe, fotografia



32. Przebieg prac konserwatorskich

Wyszczególnienie prac	Koszt tys. zł



35. Uwagi różne

36. Wypełnił dnia 4.1.60

Wł. Gwizdek

37. Sprawdził dnia IX.1964r.
L. Madejska