

Nr



A

B

C

D

E

F

G

H

I

J

K

L

M

N

O

P

R

S

T

U

V

W

X

Y

Z

1. Obiekt zabytkowy

KOŚCIÓŁ FILIALNY *Ruina*

2. Miejscowość

BRAŁĘCIN *gm. Dolice*

3. Wiek

XV

4. Styl

gotycki

5. Kubatura m³

799,9

6. Powierzchnia w m²

a) zabytkowa: 150,9 b) użytkowa:

7. Materiał budowlany

Przed zniszczeniem

Po odbudowie

11. Ilość budynków

1

14. Grunty należące do zabytku:

ha

a) ściany

kamień

12. Ilość kondygnacji

1

a) ogrody stylowe

—

b) sklepienia

13. Użytkowanie wnętrza według ilości:

b) sady i grunty uprawne

—

c) stropy

a) izb mieszkalnych

—

c) lasy

—

d) wiązania dachu

b) innych pomieszczeń

—

d) wody

—

e) krycie dachu

c) piwnic

—

e) inne

działka

0,3

8. Wyposażenie architektoniczne

 Nisza z ostrołukiem gotyckim
 Portal XV w

15. Przeznaczenie pierwotne budynku

kościół

16. Użytkowanie w latach ubiegłych

17. Użytkowanie obecne

nieużytkowany

18. Nadaje się do użycia na

9. Autorzy i data budowy i przebudowy

19. Data, rodzaj i stopień zniszczeń i odbudowy

Data

O P I S

Zniszczenia %

Odbudowa %

VIII.1939 r.

XI.1939 r.

XII.1945 r.

VII.1964

Całkowite zniszczenie pokrycia i więzby dachowej oraz stropu

10. Udostępnienie

Dostępny

20. Przynależność administracyjna

 a) województwo: **SZCZECIŃSKIE**
 b) powiat: **PYRZYCKI**
 c) gmina:

21. Stacja

Nazwa stacji

Odległość od stacji w km

a) kolejowa

Dolice

12,0

b) autobusowa

Bralecín

1,5

22. Właściciel i jego adres

23. Użytkownik i jego adres

24. Inwestor i jego adres

 25. Rejestr zabytku Nr.....
 rok..... miejsce przechowywania

26. Nazwa księgi hipotecznej

27. Nr hipoteczny

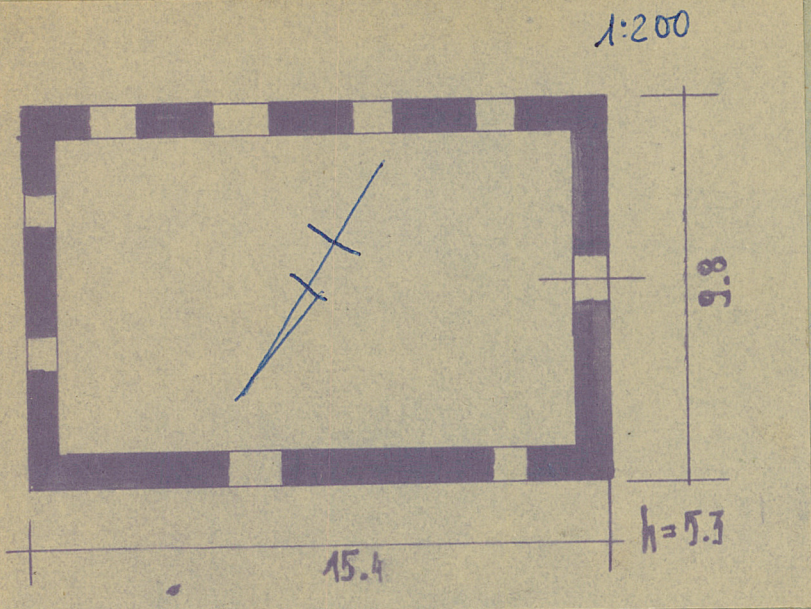
28. Akta

29. Fotografie

30. Inwentaryzacja pomiarowa

Z Y X W V U T S R P O N M L K J I H G F E D C B A Nr

31. Szkic sytuacyjny, plan schematyczny, uwagi opisowe, fotografia



1964



32. Przebieg prac konserwatorskich

Rok	Wyszczególnienie prac	K o s z t tys. zł

33. Koszty w tys. zł	Przewidywane	Rzeczywiste

34. Inspekcje

35. Uwagi różne

36. Wypełnił dnia

37. Sprawdził dnia

15. VI 1964

Atobredner