

OŚRODEK DOKUMENTACJI
ZABYTEKÓW W WARSZAWIE

KARTA EWIDENCYJNA ZABYTEKÓW
ARCHITEKTURY I BUDOWNICTWA

A B C D E F G H I J K L M N O P R S T U V X Y Z

Nr

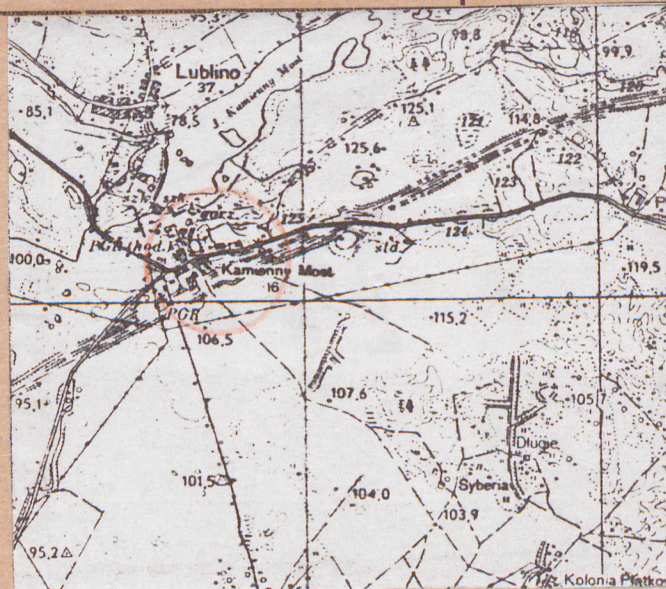
918
ZACHODNIO-
POMORSKIE

1. Obiekt

OBORA
w zespole folwarcznym

2. Czas powstania
1924r

3. Miejscowość
KAMIENNY MOST



4. Adres

j.w.

nr hipoteczny

5. Przynależność administracyjna

województwo szczecińskie
gmina Chociwel

6. Poprzednie nazwy miejscowości

Steinhöfel (do 1945r)

7. Przynależność administracyjna

przed 1 VI 1975
województwo szczecińskie
powiat Stargard

8. Właściciel i jego adres

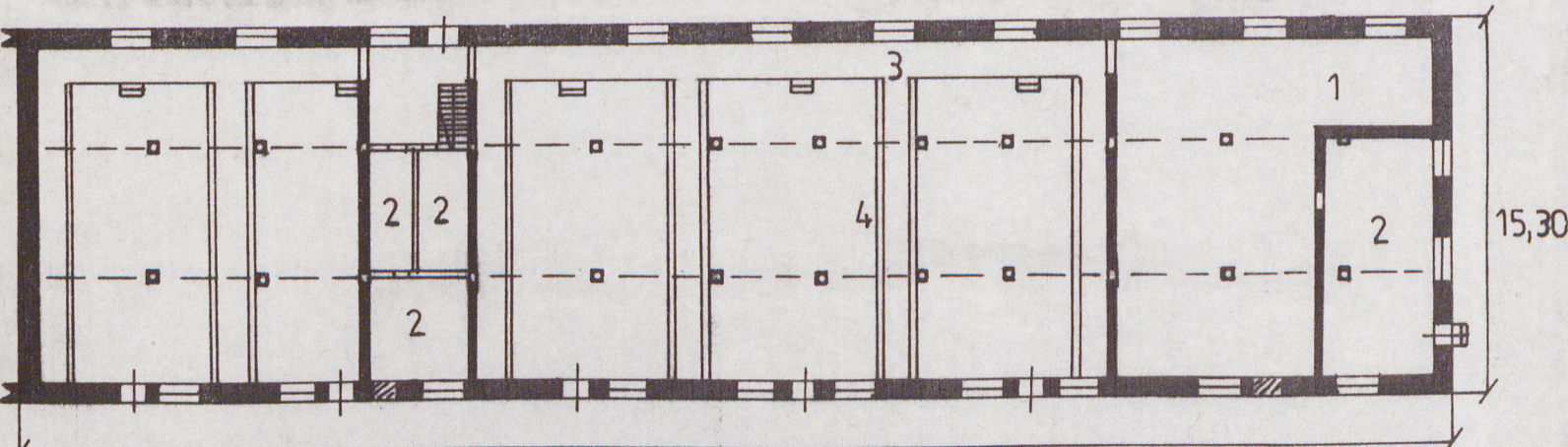
Kombinat PGR Chociwel
73-120 Chociwel

9. Użytkownik i jego adres

Zakład Rolny Starzyce

10. Rejestr zabytków

Nr data



59,90

h=11,00

1- paszarnia
2- pom. gosp.
3- rampo
4- żłoby

12. Autorzy, historia obiektu, określenia stylu.

Obiekt powstał w roku 1924 gdy właścicielem majątku był Wilhelm von Kieckebusch, wówczas jeszcze małoletni, a dobra znajdowały się pod zarządem rodu von Wedel. Po II wojnie światowej należał do miejscowego PGR, a od 1973 roku jest własnością Kombinatu PGR w Chociwlu. Do dziś zachował swój pierwotny charakter

13. Opis (sytuacja, materiał i konstrukcja, rzut, bryła, elewacje, wnętrze, wyposażenie, instalacje).

Sytuacja: obiekt połączony ze stajnią tworzy ścianę NW podwórza gospodarczego; leży na osi SW-NE w terenie opadającym na N, od E sąsiaduje z pałacem i gorzelnią

Mury: z cegły pełnej ceramicznej, o wątku krzyżowym, na podmurówce oraz w dolnych partiach przyziemia z kamienia łamanego

Podłogi: w przyziemiu i na poddaszu ceglana pokryta betonem

Strop: nad przyziemiem ceglany, otynkowany, na podciągach z belek wspartych na dwóch rzędach drewnianych słupów stojących na kamiennych cokołach

Dach: dwuspadowy naczółkowy, kryty eternitem falistym; konstrukcja dachu drewniana, płatwiowo-kleszczowa o stolcu potrójnym (pojedynczym wiszącym podwójnym stojącym) ze ścianką kolankową.

Schody: na poddasze drewniane, jednobiegowe, drabiniaste z podbiciem, z prostymi poręczami

Okna i drzwi: okna w otworach prostokątnych metalowe 6x4 polowe, górna część uchylna. Bramy drewniane deskowo-listwowo-zastrzałowe, w przyziemiu jedno, na poddaszu dwuskrzydłowe, jednopoziomowe na zawiasach pasowych

Rzut: obiekt zbudowany na planie prostokąta, z paszarnią i magazynem w szczycie W, oraz magazynami rozdzielającymi pomieszczenia dla zwierząt; w obu pomieszczeniach dla zwierząt poprzeczne rampy paszowe ze żłobami połączone rampą biegnącą wzdłuż ściany S.

Bryła: obiekt niepodpiwniczony, jednokondygnacyjny, z użytkowym poddaszem, kryty dość stromym dachem naczółkowym

Elewacje: o licu ceglany, a do poziomu parapetów okien przyziemia kamiennym. Elewacja SE (od podwórza) o 11 otworach przyziemia (wejście w 8), otwory prostokątne. Gzyms międzykondygnacyjny, mieszczący prostokątne wywietrzniki z trzech pasów cegieł: dolny - wozówkami poziomo, górny - główkami poziomo, środkowy - główkami pionowo w układzie po trzy, rozdzielającym otwory wywietrzników. W poddaszu cztery bramy o otworach z łukami odcinkowymi, rozdzielone jednym lub dwoma podwójnymi wywietrznikami szczelinowymi.

... c.d. załącznik nr 1

<p>14. Kubatura</p> <p>8200 m³</p>	<p>15. Powierzchnia użytkowa</p> <p>1547 m² (z poddaszem)</p>	<p>16. Przeznaczenie pierwotne</p> <p>obora</p>	<p>17. Użytkowanie obecne</p> <p>obora</p>
<p>18. Prace budowlane i konserwatorskie, ich przebieg i dokumentacja</p> <p>Zmiana krycia dachu z dachówki na eternit</p> <p>Remonty bieżące.</p>		<p>19. Stan zachowania (fundamenty, ściany zewnętrzne, ściany wewnętrzne, sklepienia, stropy, konstrukcje dachowe, pokrycie dachu, wyposażenie i instalacje)</p> <p>Ogólny stan zachowania dostateczny. Częściowe ubytki zewnętrznej warstwy muru; gzyms międzykondygnacyjny uszkodzony na długich odcinkach, podobnie wywietrzniki i niektóre bramy. W murach wybite otwory z zainstalowanymi wywietrznikami elektrycznymi.</p> <p>20. Najpilniejsze postulaty konserwatorskie</p> <p>Uzupełnić ubytki zewnętrznej warstwy muru, naprawy zniszczonych odcinków gzymsu międzykondygnacyjnego i wywietrzników.</p>	

21. Akta archiwalne (rodzaj akt, numer i miejsce przechowywania)

22. Bibliografia

23. Źródła ikonograficzne i fotograficzne (rodzaj, miejsce przechowywania, sygnatury)

24. Uwagi różne

25. Opracował

tekst Tomasz Andrałojć 06.1991

imię, nazwisko, data, podpis

plany, rysunki Tomasz Andrałojć 06.1991

imię, nazwisko, data, podpis

zdjęcia fotogr. Tomasz Andrałojć 06.1991

imię, nazwisko, data, podpis

miejsce przechowywania negatywów MNR w Zreniawie

KARTA PO WYPEŁNIENIU PODLEGA OCHRONIE NA PODSTAWIE PRZEPISÓW PRAWA
AUTORSKIEGO!

26. Adnotacje o inspekcjach, informacje o zmianach (daty, imiona i nazwiska wypełniających)

27. Załączniki

2 wkładki

1. Miejscowość	2. Obiekt (nazwa jak w karcie)	3. Zawartość wkładki (nazwa obiektu lub materiału uzupełniającego)
K A M I E N N Y M O S T	OBORA w zespole folwarcznym	c.d.rubr.13, zdjęcia, plan sytuacyjny

... c.d.rubr.13:

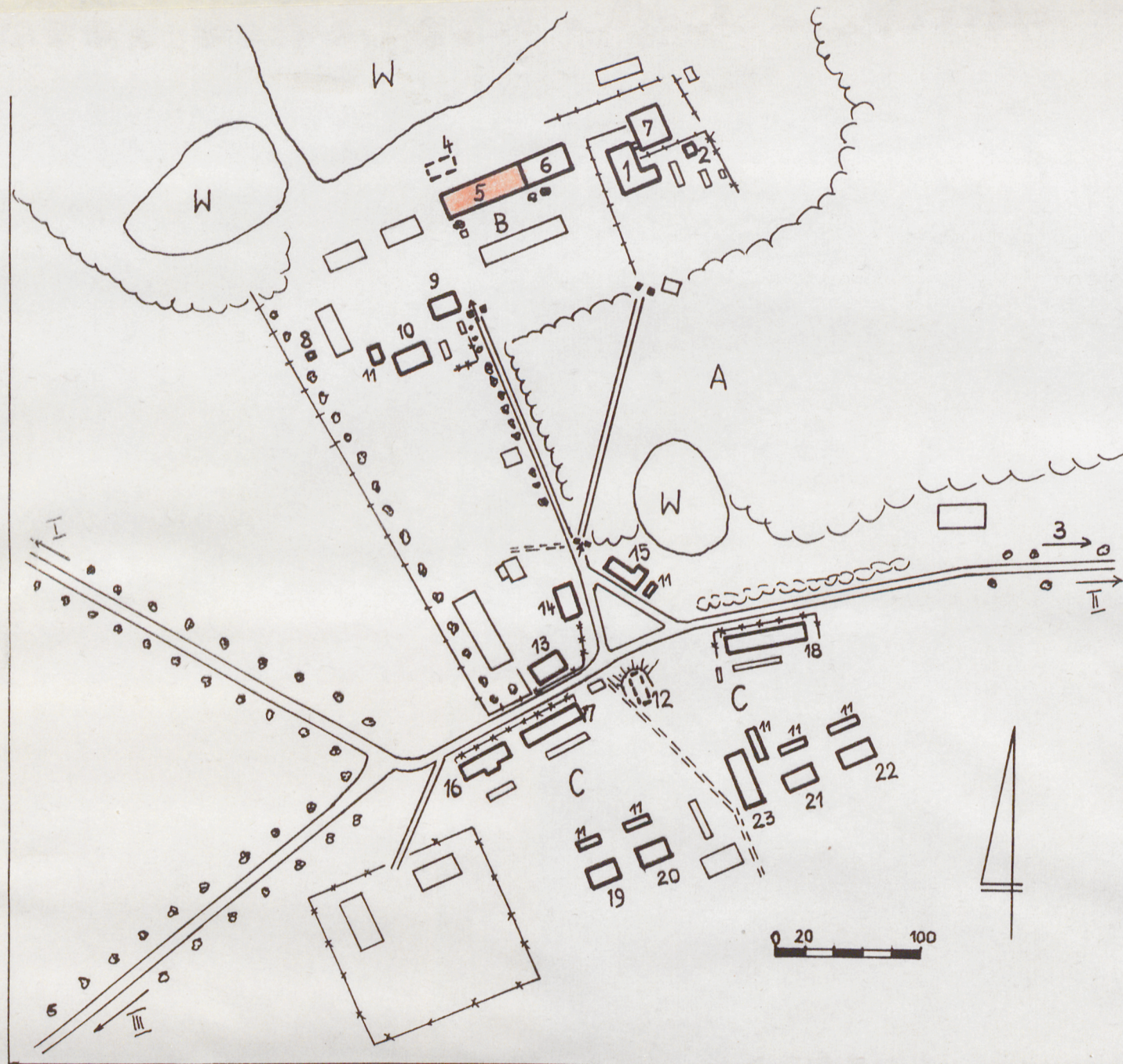
Gzyms wieńczący profilowany. Elewacja NW (od jeziora) o 15 otworach przyziemia (pierwotnie 17) (bramy w 1,4,6,9,12) otwory prostokątne. Gzyms międzykondygnacyjny i wieńczący ciągnący się przez całe lico elewacji jak w elewacji SE. W poddaszu cztery bramy i układ wywietrzników jak w elewacji SE. Elewacja SW o trzech prostokątnych otworach przyziemia (wejście w 1). Gzyms międzykondygnacyjny z trzech pasów cegieł: skrajne - wozówki poziomo, środkowy - główkami pionowo. W poddaszu centralna brama w otworze o łuku odcinkowym, cztery podwójne wywietrzniki szczelinowe na 2 poziomach oraz okrągła blenda w obramieniu ceglany z metalowym datownikiem: 1924. Gzyms wieńczący pod naczółkiem profilowany. Elewacja NE (od gorzelni) przysłonięta stajnią, zwieńczona pod naczółkiem gzymsem profilowanym. We wszystkich elewacjach pionowe kotwy.

Instalacje: elektryczna, wodno-kanalizacyjna, odgromna



Wkładkę założył: Tomasz Andrałojć 06.1991
(imię, nazwisko, data)

Miejsce przechowywania negatywów: MNR w Szreniawie



1. Miejscowość

K A M I E N N Y M O S T

2. Obiekt (nazwa jak w karcie)

OBORA
w zespole folwarcznym

3. Zawartość wkładki (nazwa obiektu lub materiału uzupełniającego)

zdjęcia - opis zdjęć

Fot:1/Elewacja SE

2/Elewacja NW

3/Elewacja SW

4/Widok obiektu od S

5/Datownik: 1924

6/Brama w elewacji NW

7/Okno przyziemia

8/Gzym międzykondygnacyjny
z wywietrznikami9/Brama przyziemia
w elewacji SE10/Zdwojony wywietrznik
szczelinowy

3



4

Wkładkę założył: Tomasz Andrałojć 06.1991
(imię, nazwisko, data)Miejsce przechowywania negatywów: MNR w Szreniawie



6



7



8



9



10