

OŚRODEK DOKUMENTACJI
ZABYTEKÓW W WARSZAWIE

KARTA EWIDENCYJNA ZABYTEKÓW
ARCHITEKTURY I BUDOWNICTWA

A B C D E F G H I J K L M N O P R S T U V X Y Z

Nr

ZACHODNIO-⁹²⁷
POMORSKIE

1. Obiekt

DOM MIESZKALNY (DWOJAK) NR 5
w zespole folwarcznym

2. Czas powstania

1920-1930

3. Miejscowość

KAMIENNY MOST

4. Adres

Kamienny Most nr 5
73-120 Chociwel

nr hipoteczny

5. Przynależność administracyjna

województwo szczecińskie

gmina Chociwel ^{pow. STARGARDZKI}

6. Poprzednie nazwy miejscowości

Steinhöfel (do 1945r)

7. Przynależność administracyjna

przed 1 VI 1975

województwo szczecińskie

powiat Stargard

8. Właściciel i jego adres

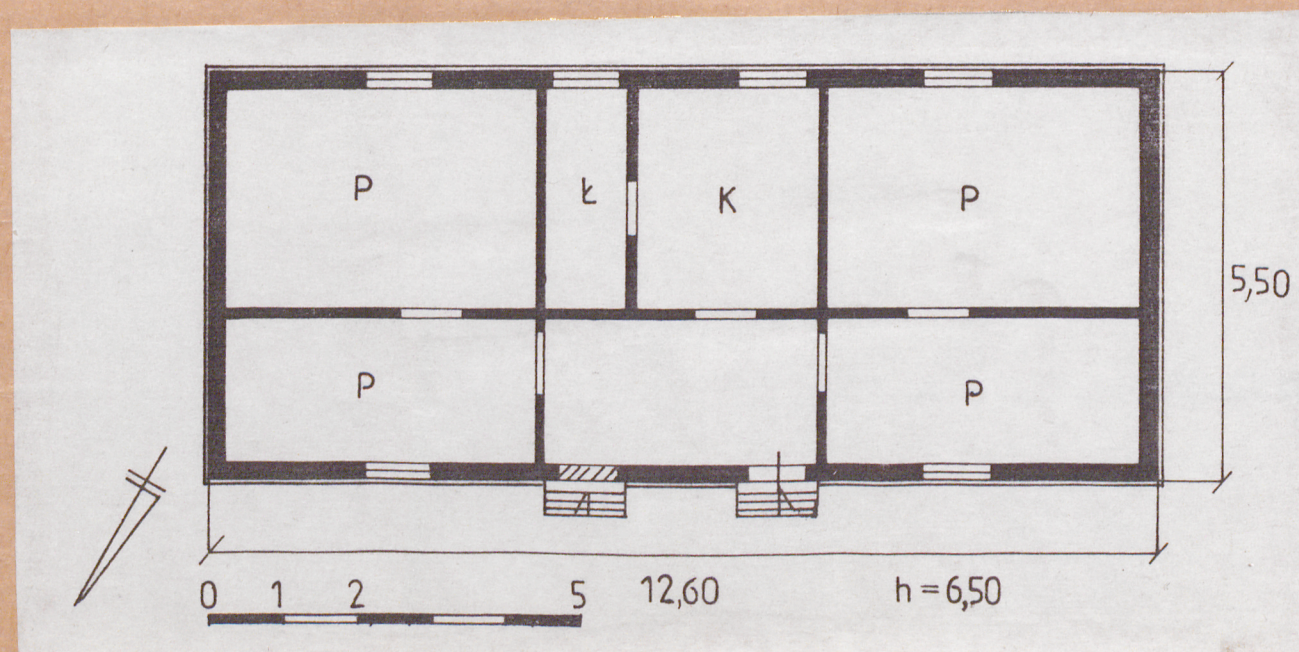
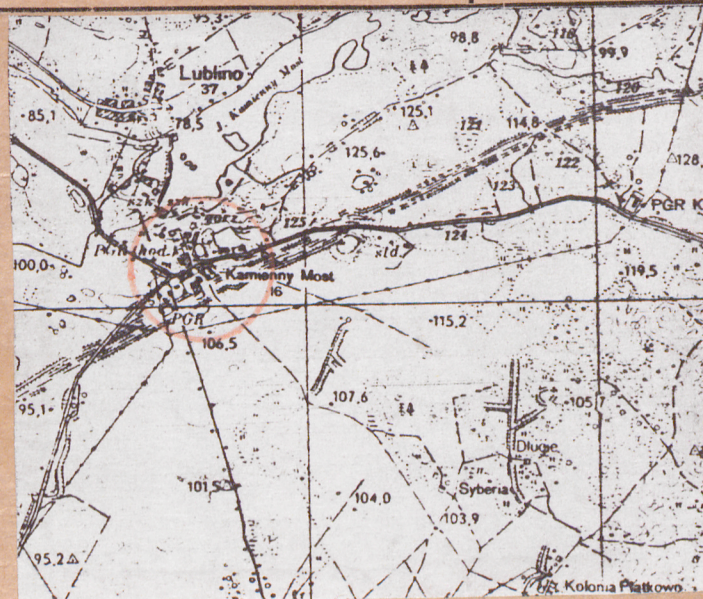
Kombinat PGR Chociwel
73-120 Chociwel

9. Użytkownik i jego adres

Zakład Rolny Stażyce

10. Rejestr zabytków

Nr data



12. Autorzy, historia obiektu, określenia stylu.

Budynek powstał przypuszczalnie w latach 1920-1930 z przeznaczeniem na mieszkanie dla pracowników majątku. Do dziś zachował pierwotną funkcję. Po II wojnie światowej przejęty przez miejscowe PGR. Od roku 1973 należy do Kombinatu PGR w Chociwlu, a użytkownikiem jest Zakład Rolny Staszyce

13. Opis (sytuacja, materiał i konstrukcja, rzut, bryła, elewacje, wnętrze, wyposażenie, instalacje).

Sytuacja: budynek położony w kolonii mieszkalnej, w jej części NW; leży na osi SW-NE; usytuowany wzdłuż drogi Chociwel - Ińsko, po jej stronie N sąsiaduje od NE z dwojakiem (obecnie kaplica) a od SW z sześciorakiem nr 7 elewacją tylną zwrócony do drogi

Mury: z cegły pełnej ceramicznej, od zewnątrz mury ozdobne opierzone deskami na podmurówce ceglanej

Podłogi: w piwnicy ceglana, w przyziemiu z desek pokryta linoleum, na poddaszu z desek

Strop: nad piwnicą belkowy, nagi, nad przyziemiem drewniany z podsufitką otynkowany

Dach: dwuspadowy, kryty eternitem falistym; konstrukcja dachu drewniana bezstolcowa o krokwiach podpartych zastrzałami

Schody: brak

Okna i drzwi: okna dwudzielne ze słupkiem, krosnowe. Drzwi wewnętrzne ramowe, dwupłycinowe i drzwi zewnętrzne ramowe, jednoskrzydłowe szklone w dwóch prostokątnych otworach, opierzone listwami.

Rzut: obiekt zbudowany na planie prostokąta, dwutraktowy, pierwotnie składał się z dwóch segmentów z których każdy zawierał dwa pokoje i kuchnię

Bryła: obiekt częściowo podpiwniczony, jednokondygnacyjny z użytkowym poddaszem i stromym dwuspadowym dachem

Elewacje: o licu z desek kładzionych poziomo. Elewacja od ulicy czteroosiowa o otworach prostokątnych mieszczących okna. Elewacja od podwórza pierwotnie o czterech otworach z wejściami w 2 i 3 (obecnie otwór drzwiowy 2 zamurowany). Elewacje szczytowe identyczne z oknem w poddaszu (w elewacji szczytowej SW lico z desek zastąpiono eternitem falistym).

Instalacje: elektryczna, wodno-kanalizacyjna, c.o. odgromna

<p>14. Kubatura</p> <p>320 m³</p>	<p>15. Powierzchnia użytkowa</p> <p>57,5 m²</p>	<p>16. Przeznaczenie pierwotne</p> <p>dom mieszkalny (dwojak)</p>	<p>17. Użytkowanie obecne</p> <p>dom mieszkalny (jednorodzinny)</p>
<p>18. Prace budowlane i konserwatorskie, ich przebieg i dokumentacja</p> <p>Zmiana pokrycia dachu z dachówki na eternit falisty.</p>		<p>19. Stan zachowania (fundamenty, ściany zewnętrzne, ściany wewnętrzne, sklepienia, stropy, konstrukcje dachowe, pokrycie dachu, wyposażenie i instalacje)</p> <p>Fundamenty, mury i dach w stanie dobrym. Ogólny stan dobry.</p>	
		<p>20. Najpilniejsze postulaty konserwatorskie</p> <p>Wymiana eternitu, stanowiącego obecnie lico elewacji szczytowej SW, na deski w celu przywrócenia budynkowi jednolitego charakteru.</p>	

21. Akta archiwalne (rodzaj akt, numer i miejsce przechowywania)

24. Uwagi różne

22. Bibliografia

25. Opracował

tekst Tomasz Andrałowicz 06.1991

imię, nazwisko, data, podpis

plany, rysunki Tomasz Andrałowicz 06.1991

imię, nazwisko, data, podpis

zdjęcia fotogr. Tomasz Andrałowicz 06.1991

imię, nazwisko, data, podpis

miejsce przechowywania negatywów MNR w Zreniawie

KARTA PO WYPEŁNIENIU PODLEGA OCHRONIE NA PODSTAWIE PRZEPISÓW PRAWA
AUTORSKIEGO!

26. Adnotacje o inspekcjach, informacje o zmianach (daty, imiona i nazwiska wypełniających)

23. Źródła ikonograficzne i fotograficzne (rodzaj, miejsce przechowywania, sygnatury)

27. Załączniki

1 wkładka

1. Miejscowość K A M I E N N Y M O S T	2. Obiekt (nazwa jak w karcie) DOM MIESZKALNY (DWOJAK) NR 5 w zespole folwarcznym	3. Zawartość wkładki (nazwa obiektu lub materiału uzupełniającego) plan sytuacyjny, zdjęcia
---	--	--



2



3

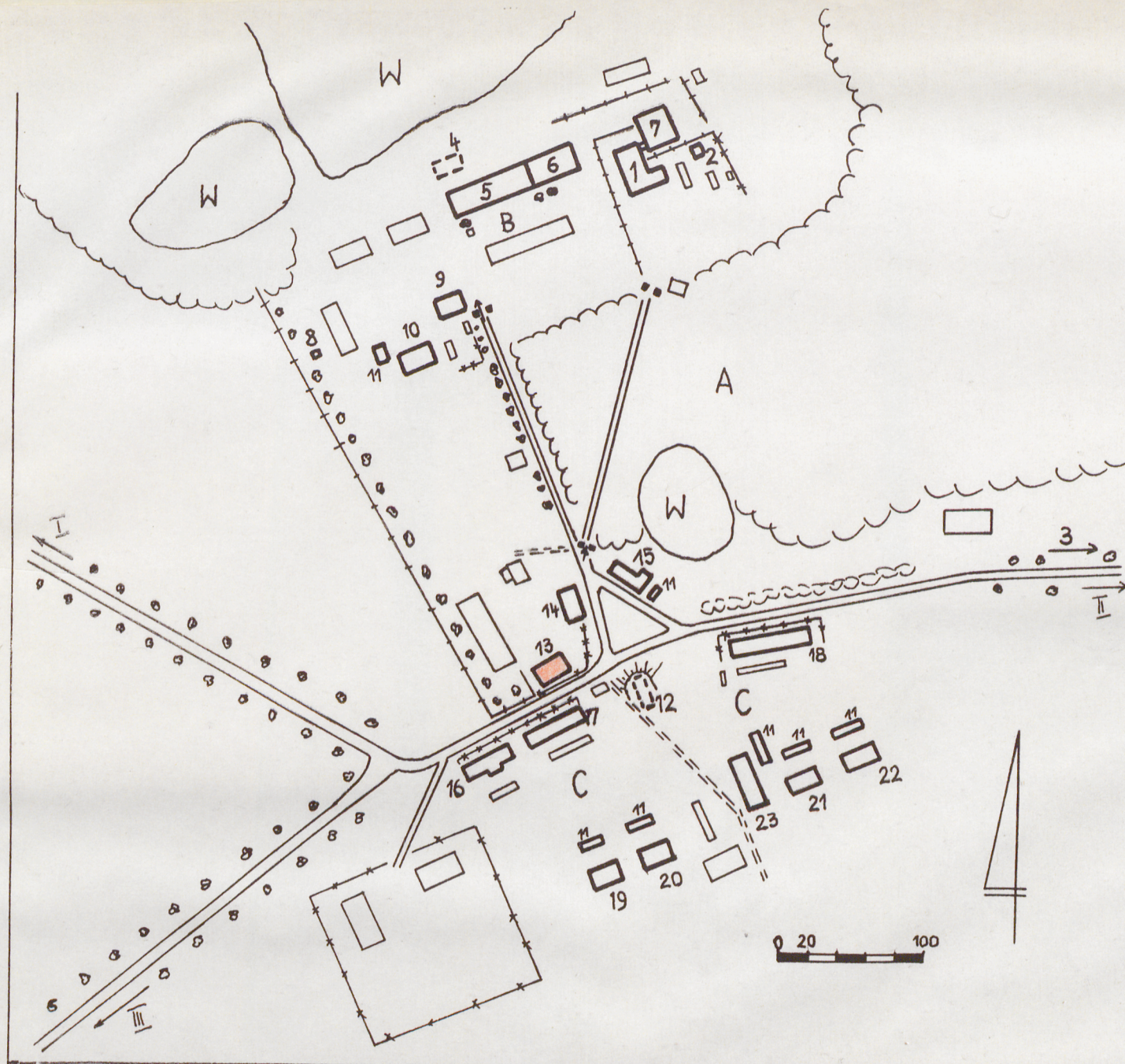
Fot: 1/Elewacja SE
2/j.w. - okno
3/Elewacja NE
4/Elewacja NW



4

Wkładkę założył: Tomasz Andrałojć 06.1991
(imię, nazwisko, data)

Miejsce przechowywania negatywów: MNR w Szreniawie



A - park
B - podwórze
 gospodarcze
C - kolonia
 mieszkalna

A-park
B-podwórze
 gospodarcze
C-kolonia
 mieszkalna

1-pałac
2-budynek
 gospodarczy
3-pomnik
4-tartak
5-obera
6-stajnia
 ob. owczarnia
7-grośelnia
8-transformator
9-dwojak nr 2
10-don mieszkalny
 (rządówka)
11-chlewiki
12-kościół
13-dwojak nr 5
14-dwojak
 ob. kaplica
15-don mieszk-
 kalny nr 16
16-czwerak
17-sześcierek nr 7
18-sześcierek nr 13
19-dwojak nr 8
20-dwojak nr 9
21-dwojak nr 11
22-dwojak nr 12
23-czwerak nr 10

Drogi:
I- do Chociwla
II- do Inśka
III- do Starsyc