

1. Obiekt zabytkowy  
ZAMEK

2. Miejscowość  
SWOBNICA  
qm. BANIE

3. Wiek XIV-XVI-XVII	4. Styl	5. Kubatura m³ 9627	6. Powierzchnia w m² a) zabytkowa: 2603 b) użytkowa: 2989	20. Przynależność administracyjna a) województwo b) powiat c) gmina	
7. Materiał budowlany	Przed zniszczeniem	Po odbudowie	11. Ilość budynków 1	14. Grunty należące do zabytku: ha	20. a) województwo b) powiat c) gmina
a) ściany	Cegła		12. Ilość kondygnacji 2-3	a) ogrody stylowe	21. Stacja
b) sklepienia	Cegła		13. Użytkowanie wnętrza według ilości:	b) sady i grunty uprawne	Nazwa stacji
c) stropy	drewno		a) izb mieszkalnych	c) lasy	Odległość od stacji w km
d) więzania dachu	drewno		b) innych pomieszczeń	d) wody	a) kolejowa
e) krycie dachu	dach.		c) piwnic	e) inne	b) autobusowa

8. Wyposażenie architektoniczne Płaski stiukowe, kamienny, freski.	15. Przeznaczenie pierwotne budynku Zamek Templariuszy	23. Użytkownik i jego adres G.S. Swobnica
	16. Użytkowanie w latach ubiegłych Zamek	24. Inwestor i jego adres
	17. Użytkowanie obecne Magazyn + miesz.	
	18. Nadaje się do użycia na Ośrodek wypoc.	

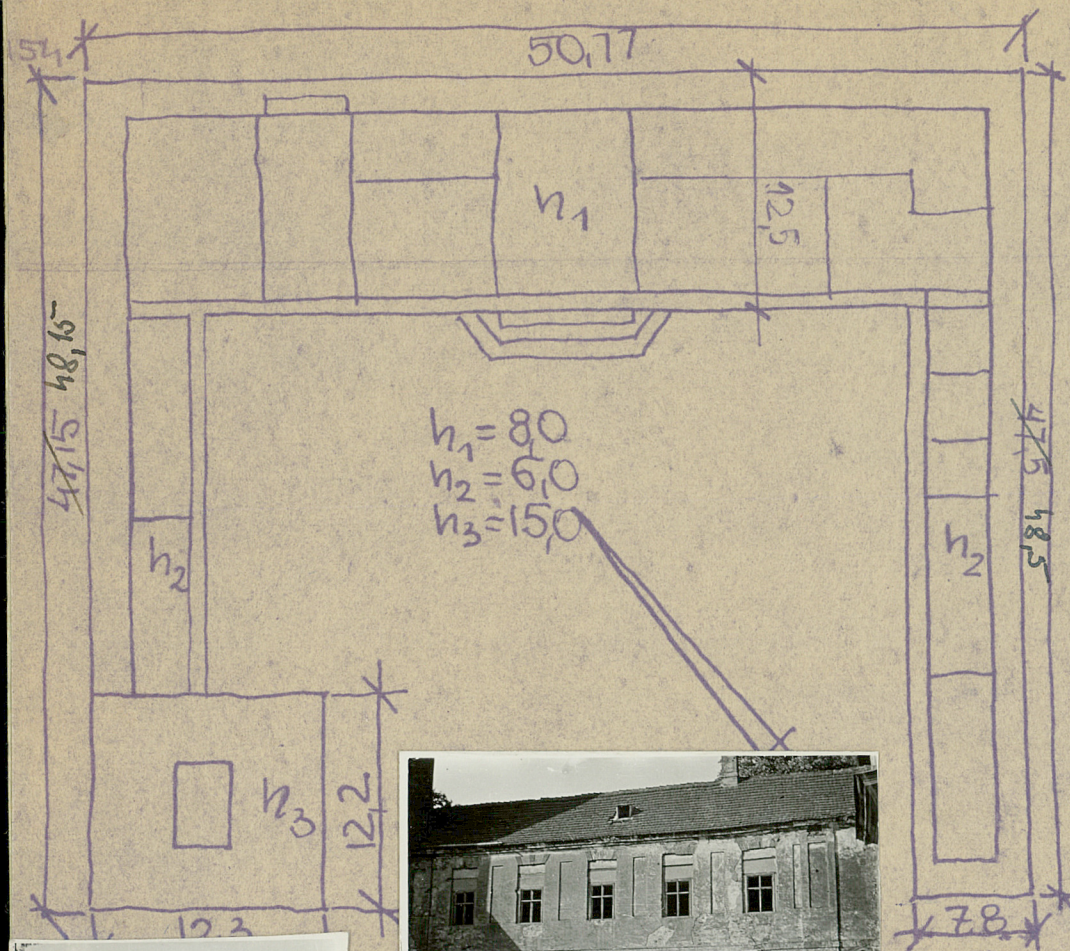
9. Autorzy i data budowy i przebudowy XIV w - bento XVI, XVII - zamek XVIII - przebudowa	19. Data, rodzaj i stopień zniszczeń i odbudowy	25. Rejestr zabytku Nr 31.03.1957																					
10. Udostępnienie Dostępny	<table><thead><tr><th>Data</th><th>O P I S</th><th>Zniszczenia %</th><th>Odbudowa</th></tr></thead><tbody><tr><td>VIII.1939 r.</td><td></td><td></td><td></td></tr><tr><td>XI.1939 r.</td><td></td><td></td><td></td></tr><tr><td>XII.1945 r.</td><td></td><td></td><td></td></tr><tr><td>X.1979 r.</td><td>Prac konserwacji</td><td>20</td><td></td></tr></tbody></table>	Data	O P I S	Zniszczenia %	Odbudowa	VIII.1939 r.				XI.1939 r.				XII.1945 r.				X.1979 r.	Prac konserwacji	20		26. Nazwa księgi hipotecznej	27. Nr hipoteczny
Data	O P I S	Zniszczenia %	Odbudowa																				
VIII.1939 r.																							
XI.1939 r.																							
XII.1945 r.																							
X.1979 r.	Prac konserwacji	20																					
				28. Akta	WKZ - Sierenie																		
				29. Fotografie																			
				30. Inwentaryzacja pomiarowa	WKZ - Sierenie																		



Z	Y	X	W	V	U	T	S	R	P	O	N	M	L	K	J	I	H	G	F	E	D	C	B	A	Nr
---	---	---	---	---	---	---	---	---	---	---	---	---	---	---	---	---	---	---	---	---	---	---	---	---	----

31. Szkic sytuacyjny, plan schematyczny, uwagi opisowe, fotografia

## 32. Przebieg prac konserwatorskich

[illegible][illegible]

### 34. Inspekcje

### 35. Uwagi różne

36. Wypełnił dnia 19.X.1977

37. Sprawdził dnia IX. 1963r.

Róża Kąsinowska  
Lubomira Madejska

2. f. 2 -