

Nr 159

II

A B C D E F G H I J K L M N O P R S T U V W X Y Z

1. Obiekt zabytkowy

KOŚCIÓŁ FILIALNY p.w. M.B. Szkaplerznej

2. Miejscowość

RADUŃ

opracowanie

3. Wiek
XIII/XIV4. Styl
GOTYK5. Kubatura m³
43506. Powierzchnia w m²
a) zabytkowa: 395 b) użytkowa: 265

20. Przynależność administracyjna

a) województwo ŚLĄSKIE

b) powiat CHOSZCZNO

c) gmina KORYTOWO

7. Materiał budowlany

Przed zniszczeniem

Po odbudowie

a) ściany

KAMIEŃ
CEGLA

b) sklepienia

c) stropy

DREWNO

d) więzania dachu

—

e) krycie dachu

KARPIÓWKA

11. Ilość budynków

1

12. Ilość kondygnacji

1

13. Użytkowanie wnętrza według ilości:

a) izb mieszkalnych

—

b) innych pomieszczeń

2

c) piwnic

—

14. Grunty należące do zabytku:

ha

a) ogrody stylowe

b) sady i grunty uprawne

c) lasy

d) wody

e) inne CMENTARZ

1

8. Wyposażenie architektoniczne

OBTARZ XVII/XVIII W.
RYTM BLENDOWY W GÓRNEJ
CZĘŚCI ŚCIAN NAWY; OKNA
WSCHODNIE I PORTAL POŁUD-
NIOWY BOGATO PROFILOWANE
W CEGLE. Rozeta nad porta-
lem maski ceramiczne

15. Przeznaczenie pierwotne budynku

KOŚCIÓŁ

16. Użytkowanie w latach ubiegłych

—

17. Użytkowanie obecne

—

18. Nadaje się do użycia na

—

9. Autorzy i data budowy i przebudowy

XIX W. PRZEBUDOWA I
XIX NOWA WIEŻA neo-
gotycka

19. Data, rodzaj i stopień zniszczeń i odbudowy

Data

O P I S

Zniszczenia
%Odbu-
dowa
%

VIII.1939 r.

NIE ZNISZCZONY

0

XI.1939 r.

—

0

XII.1945 r.

—

0

1952

—

0

IX.1964 r.

stan dość dobry.

21. Stacja

Nazwa stacji

Odległość
od stacji
w km

a) kolejowa

WARDYN

2

b) autobusowa

RADUŃ

0,2

22. Właściciel i jego adres

PARAFIA RZ.KAT. CHOSZCZNO

23. Użytkownik i jego adres

—

24. Inwestor i jego adres

—

25. Rejestr zabytku Nr 300 WKZ ŚLĄSKIE

rok 1958 miejsce przechowywania

26. Nazwa księgi hipotecznej

27. Nr hipo-
teczny

28. Akta

29. Fotografie

30. Inwentaryzacja pomiarowa

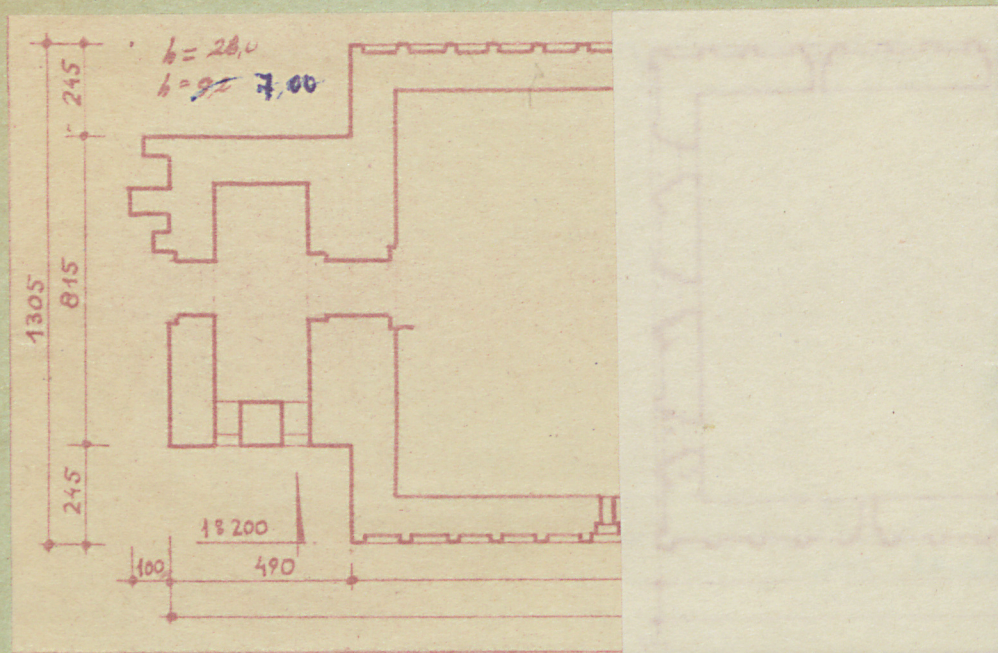
10. Udostępnienie

UŻYTKOWANA

Zmowa ob. Nowak

Z Y X W V U T S R P O N M L K J I H G F E D C B A N_r

31. Szkic sytuacyjny, plan schematyczny, uwagi opisowe, fotografia



32. Przebieg prac konserwatorskich

[illegible]

34. Inspekcje



35. Uwagi różne

Wyposażenie architektoniczne
patrz kartoteka zabytków ru-
chomych.

36. Wypełnił dnia 4.1.60

up fivnick

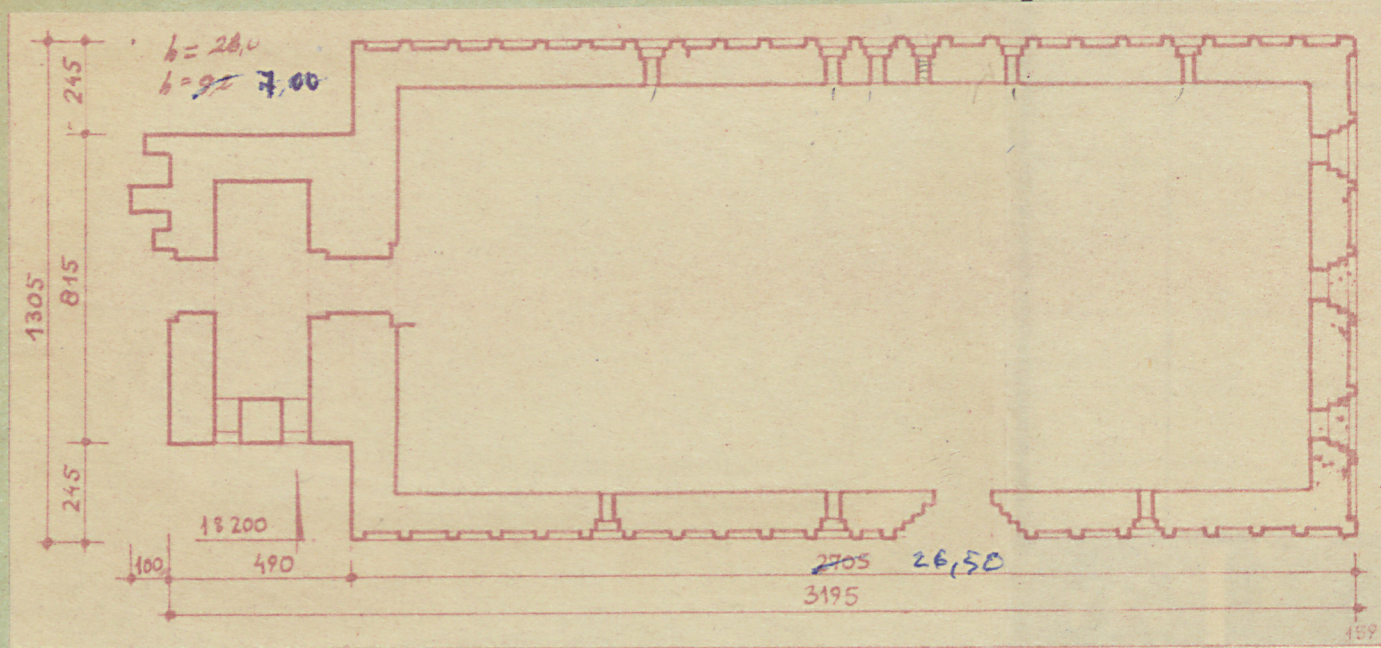
37. Sprawdził dnia IX.1964r.

L. Madejska

Z Y X W V U T S R P O N M L K J I H G F E D C B A Nr

31. Szkic sytuacyjny, plan schematyczny, uwagi opisowe, fotografia

32. Przebieg prac konserwatorskich



Vyszczególnienie prac

Koszt
tys. zł



34. Inspekcje

35. Uwagi różne

Wyposażenie architektoniczne
patrz kartoteka zabytków ru-
chomych.

36. Wypełnił dnia 4.1.60

Wł. Ciwinski

37. Sprawdził dnia IX.1964r.

L. Madejska