

Nr 100 IV A B C D E F G H I J K L M N O P R S T U V W X Y Z GORZÓWSKIE

1. Obiekt zabytkowy

CHATA Nr.3

2. Miejscowość

gm. CHOSZCZONO
PIASECZNIK 1210

3. Wiek XIX

4. Styl
BEZ CECH STYLÓWYCH

5. Kubatura m³ 490

6. Powierzchnia w m²
a) zabytkowa: 168 b) użytkowa: 135

20. Przynależność administracyjna

a) województwo SZCZECIN
b) powiat CHOSZCZONO
c) gmina ŚLAWĘCIN

7. Materiał budowlany

Przed zniszczeniem Po odbudowie

11. Ilość budynków 1

14. Grunty należące do zabytku: ha

21. Stacja

Nazwa stacji

Odległość od stacji w km

a) ściany SZACHULEC

b) sklepienia

12. Ilość kondygnacji 1

a) ogrody stylowe

a) kolejowa

DOLICE

8

c) stropy

DREWNO

13. Użytkowanie wnętrza według ilości:

b) sady i grunty uprawne 7

b) autobusowa

PIASECZNIK

1

d) wiązania dachu

—

a) izb mieszkalnych 3

c) lasy

22. Właściciel i jego adres

e) krycie dachu

trzcina
STRZECHA

b) innych pomieszczeń 4

d) wody

8. Wyposażenie architektoniczne

BRAK

15. Przeznaczenie pierwotne budynku MIESZKANIE I STAJNIA

16. Użytkowanie w latach ubiegłych

—

23. Użytkownik i jego adres

—

17. Użytkowanie obecne

—

24. Inwestor i jego adres

—

18. Nadaje się do użycia na

—

9. Autorzy i data budowy i przebudowy

BRAK DANYCH

19. Data, rodzaj i stopień zniszczeń i odbudowy

Data	O P I S	Zniszczenia %	Odbudowa %
VIII.1939 r.	NIE ZNISZCZONY	0	
XI.1939 r.	—	0	
XII.1945 r.	—	0	
1959	ZANIEDBANY	15	
IX.1964	zaniedbany / uszkodzone pokrycie dachowe/		

25. Rejestr zabytku Nr

rok miejsce przechowywania

26. Nazwa księgi hipotecznej

27. Nr hipoteczny

28. Akta

29. Fotografie

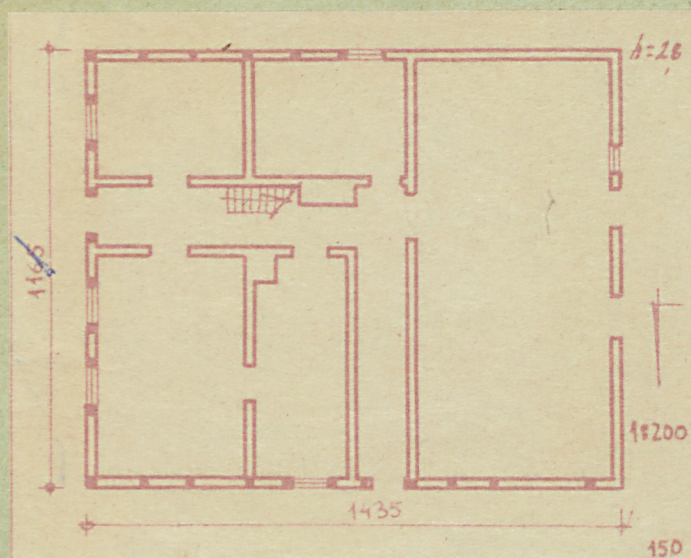
30. Inwentaryzacja pomiarowa

10. Udostępnienie

ZAMIESZKANY

Z	Y	X	W	V	U	T	S	R	P	O	N	M	L	K	J	I	H	G	F	E	D	C	B	A	N _r
---	---	---	---	---	---	---	---	---	---	---	---	---	---	---	---	---	---	---	---	---	---	---	---	---	----------------

31. Szkic sytuacyjny, plan schematyczny, uwagi opisowe, fotografia



32. Przebieg prac konserwatorskich

[illegible][illegible]

rózne

36. Wypełnił dnia 4.1.60

W. J. Smicki

37. Sprawdził dnia IX.1964r.
L.Madejska