

Nr

A B C D E F G H I J K L M N O P R S T U V W X Y Z

1. Obiekt zabytkowy

KOŚCIÓŁ - RUINA

2. Miejscowość

PIASECZNIK

3. Wiek XV

4. Styl GÓTYK

5. Kubatura m<sup>3</sup> 10006. Powierzchnia w m<sup>2</sup>  
a) zabytkowa: 195 b) użytkowa: 1307. Materiał budowlany  
Przed zniszczeniem Po odbudowie

11. Ilość budynków 1

14. Grunty należące do zabytku: ha

20. Przynależność administracyjna

a) województwo SZCZECIN  
b) powiat CHOSZCZNO  
c) gmina ŚLAWĘCIN

a) ściany KAMIEŃ

b) sklepienia

c) stropy DREWNO

d) więzania dachu

e) krycie dachu DACHÓWKA

12. Ilość kondygnacji 1

a) ogrody stylowe

b) sady i grunty uprawne

c) lasy

d) wody

e) inne CMENTARZ

21. Stacja

Nazwa stacji

Odległość od stacji w km

a) kolejowa DOLICE 8

b) autobusowa PIASECZNIK 1

8. Wyposażenie architektoniczne

BRAK W szczycie wsch. blendy ostrołuczne.

15. Przeznaczenie pierwotne budynku KOŚCIÓŁ

16. Użytkowanie w latach ubiegłych

17. Użytkowanie obecne

NIE UŻYTKOWANY

18. Nadaje się do użycia na

KOŚCIÓŁ

23. Użytkownik i jego adres

BRAK UŻYTKOWNIKA

24. Inwestor i jego adres

BRAK INWESTORA

9. Autorzy i data budowy i przebudowy

BRAK DANYCH Odnowiony w 1872r. /poszerzone otwory okienne.

19. Data, rodzaj i stopień zniszczeń i odbudowy

Data

O P I S

Zniszczenia % Odbudowa %

VIII.1939r. NIE ZNISZCZONY 0

XI.1939r. 0

XII.1945r. SPALONY 60

1959 ZRUJNOWANY 70

IX.1974 zrujnowany /istnieją tylko mury kapit.

25. Rejestr zabytku Nr

rok ..... miejsce przechowywania

26. Nazwa księgi hipotecznej

27. Nr hipoteczny

28. Akta

29. Fotografie

30. Inwentaryzacja pomiarowa

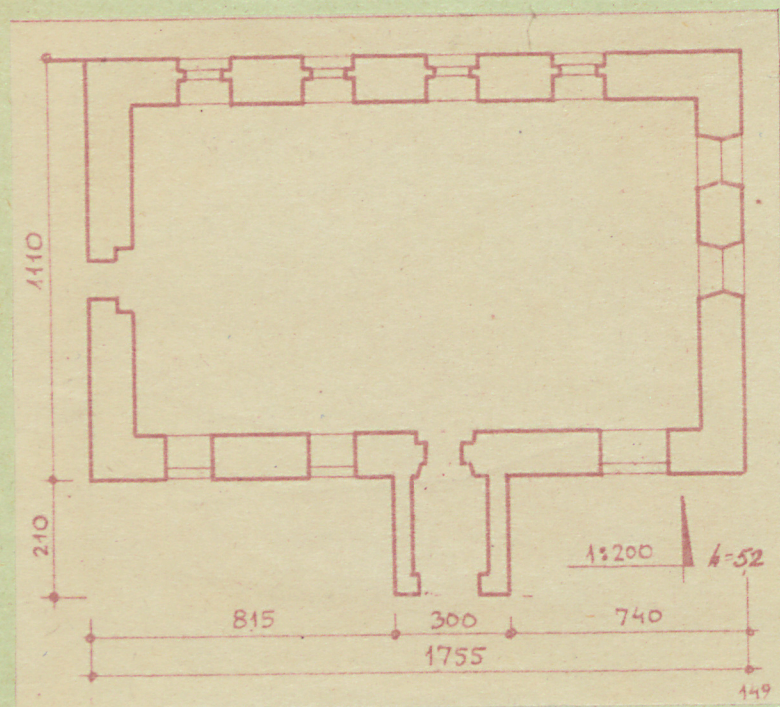
10. Udostępnienie

NIE ZABEZPIECZONY



Z Y X W V U T S R P O N M L K J I H G F E D C B A Nr

31. Szkic sytuacyjny, plan schematyczny, uwagi opisowe, fotografia



Bibl.: H. Lemcke, Die Bau- u. Kdm. der Rgbz. Stettin, H. VII  
Der Kr. Pyritz, Stettin 1906, s. 421/Pätznik/



32. Przebieg prac konserwatorskich

Rok	Wyszczególnienie prac	Koszt tys. zł

33. Koszty  
w tys. zł

Przewidywane

Rzeczywiste

34. Inspekcje


35. Uwagi różne

36. Wypełnił dnia 4.1.60

W. Gmicki

37. Sprawdził dnia IX.1964r.  
L. Madejska