

Nr



A

B

C

D

E

F

G

H

I

J

K

L

M

N

O

P

R

S

T

U

V

W

X

Y

Z

1. Obiekt zabytkowy

KOŚCIOŁ FILIALNY*- ruina*

2. Miejscowość

SADÓW*gm. DOŁICE*3. Wiek
*pocz. XVI*4. Styl *pożwy*
*gotyk*5. Kubatura m³
*1432*6. Powierzchnia w m²
a) zabytkowa: *239,7* b) użytkowa:7. Materiał
budowlany

Przed zniszczeniem

Po odbudowie

11. Ilość budynków
1

14. Grunty należące do zabytku: ha

a) ściany

*kamień
cegła*12. Ilość kondygnacji
1

a) ogrody stylowe

b) sklepienia

13. Użytkowanie wnętrza
według ilości:

b) sady i grunty uprawne

c) stropy

a) izb mieszkalnych

c) lasy

d) wiązania
dachu

b) innych pomieszczeń

d) wody

e) krycie dachu

c) piwnic

e) inne *działka* *0,7*

8. Wyposażenie architektoniczne

*Wieża zak. szczytem z blendowaniem
i sterzynami. Na ścianach wieży
ślady gzymsu arkadowego
otwory okienne i wejściowe zwień-
czone półkolumnami.*

15. Przeznaczenie pierwotne budynku

kościół

16. Użytkowanie w latach ubiegłych

17. Użytkowanie obecne

nieużytkowany

18. Nadaje się do użycia na

9. Autorzy i data budowy i przebudowy

*Bud. XVI.**Odnowiona - 1858*

19. Data, rodzaj i stopień zniszczeń i odbudowy

Data

O P I S

Zniszczenia
%Odbu-
dowa
%

VIII.1939 r.

XI.1939 r.

XII.1945 r.

*VII 1964**Zrujnowany. brak konstr. dachowej. ściany
w stanie dobrym.*

10. Udostępnienie

Dostępny

20. Przynależność administracyjna

a) województwo *SZCZECIŃSKIE*b) powiat *PIRZYCKI*

c) gmina

21. Stacja

Nazwa stacji

Odległość
od stacji
w km

a) kolejowa

*Ziemomysł**1,5*

b) autobusowa

22. Właściciel i jego adres

23. Użytkownik i jego adres

24. Inwestor i jego adres

25. Rejestr zabytku Nr

rok miejsce przechowywania

26. Nazwa księgi hipotecznej

27. Nr hipo-
teczny

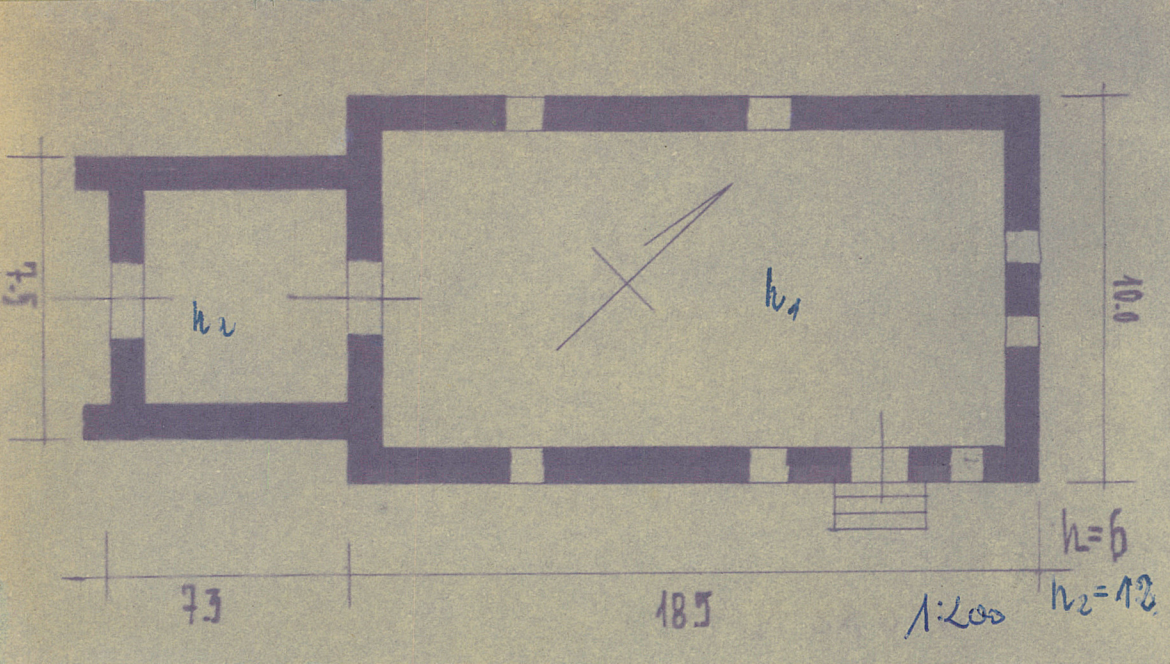
28. Akta

29. Fotografie

30. Inwentaryzacja pomiarowa

31. Szkic sytuacyjny, plan schematyczny, uwagi opisowe, fotografia

32. Przebieg prac konserwatorskich



Wyszczególnienie prac	K o s z t tys. zł

ty zł	Przewidywane	Rzeczywiste

34. Inspekcje

35. Uwagi różne

36. Wypełnił dnia

37. Sprawdzał dnia

27. III 1964

[Signature]

