

Nr 142

II

A B C D E F G H I J K L M N O P R S T U V W X Y Z

1. Obiekt zabytkowy

KOŚCIÓŁ FILIALNY p.w. św. Stanisława Kostki

2. Miejscowość

KORYTOWO

gm. Choszczno

3. Wiek  
poł. XVI / XVII4. Styl  
GOTYK5. Kubatura m<sup>3</sup>  
1524 14006. Powierzchnia w m<sup>2</sup> 260  
a) zabytkowa: 205 b) użytkowa: 125

20. Przynależność administracyjna

a) województwo SZCZECIN

b) powiat CHOSZCZNO

c) gmina KORYTOWO

7. Materiał  
budowlany

Przed zniszczeniem

Po odbudowie

11. Ilość budynków 1

14. Grunty należące do zabytku:

ha

a) ściany

KAMIEŃ

b) sklepienia

c) stropy

DREWNO

d) więzania  
dachu

—

e) krycie dachu

KARPIONKA

12. Ilość kondygnacji 1

13. Użytkowanie wnętrza  
według ilości:

a) izb mieszkalnych —

b) innych pomieszczeń 2

c) piwnic —

a) ogrody stylowe

b) sady i grunty uprawne

c) lasy

d) wody

e) inne

21. Stacja

Nazwa stacji

Odległość  
od stacji  
w km

a) kolejowa

WARDYN

4

b) autobusowa

RADUN

4

8. Wyposażenie architektoniczne

BRAK

W SZCZECIE WSCHODNIM  
BLENDY Z GEONICAMI  
W FORMIE GEOW

15. Przeznaczenie pierwotne budynku KOŚCIÓŁ

16. Użytkowanie w latach ubiegłych —

17. Użytkowanie obecne —

18. Nadaje się do użycia na —

9. Autorzy i data budowy i przebudowy

BRAK DANYCH

Otwory okienne przemurowane  
w XIXw.

19. Data, rodzaj i stopień zniszczeń i odbudowy

Data	O P I S	Zniszczenia %	Odbudowa %
VIII.1939 r.	NIE ZNISZCZONY	0	
XI.1939 r.	—	0	
XII.1945 r.	—	0	
1959	—	5	
IX.1964	stan dobry		

22. Właściciel i jego adres

PARAFIA RZ. KAT. ZIELENIEWO  
CHOSZCZNO23. Użytkownik i jego adres  
Parafia rzym-kat.  
w Zieleniewie

24. Inwestor i jego adres

—

25. Rejestr zabytku Nr 286 WKZ SZCZECIN

rok 1958 miejsce przechowywania

26. Nazwa księgi hipotecznej

27. Nr hipoteczny

28. Akta

29. Fotografie

30. Inwentaryzacja pomiarowa

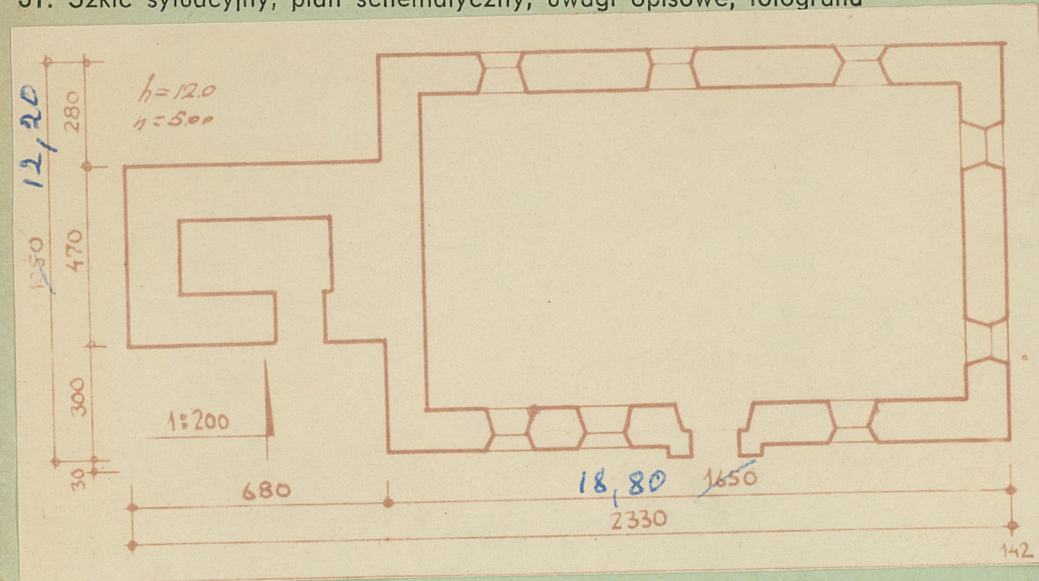
10. Udostępnienie

UŻYTKOWANY



Z	Y	X	W	V	U	T	S	R	P	O	N	M	L	K	J	I	H	G	F	E	D	C	B	A	Nr
---	---	---	---	---	---	---	---	---	---	---	---	---	---	---	---	---	---	---	---	---	---	---	---	---	----

31. Szkic sytuacyjny, plan schematyczny, uwagi opisowe, fotografia



## 32. Przebieg prac konserwatorskich

[illegible]

33. Koszty  
w tys. zł

Przewidywane

Rzeczywiste

### 34. Inspekcje

[illegible]

### 35. Uwagi różne

36. Wypełnił dnia 4.1.60

a 4.1.60  
w/ crinicki

37. Sprawdził dnia IX. 1964r.

L. Madejska