

1. Obiekt

DOM MIESZKAINY

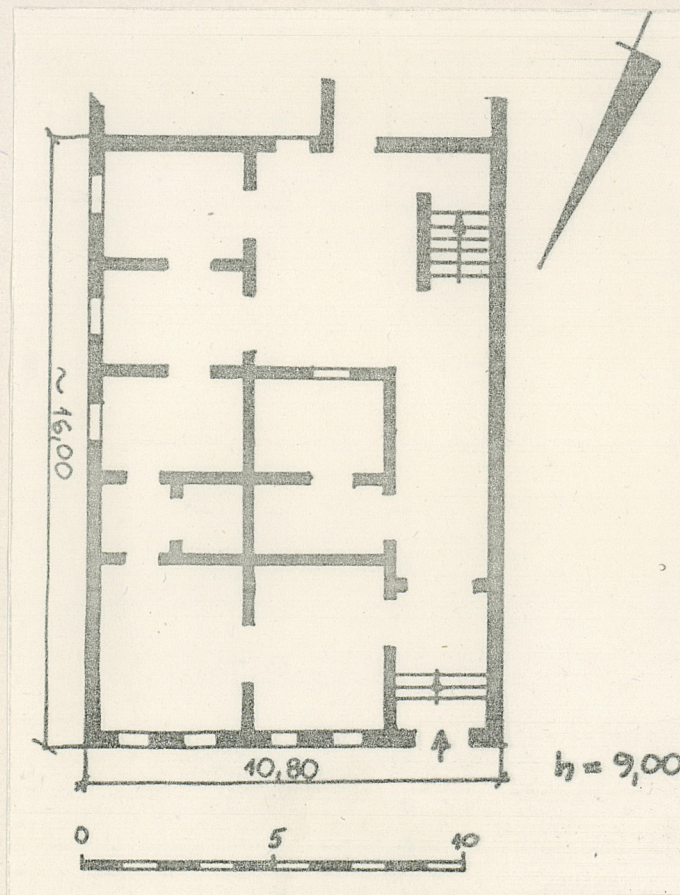
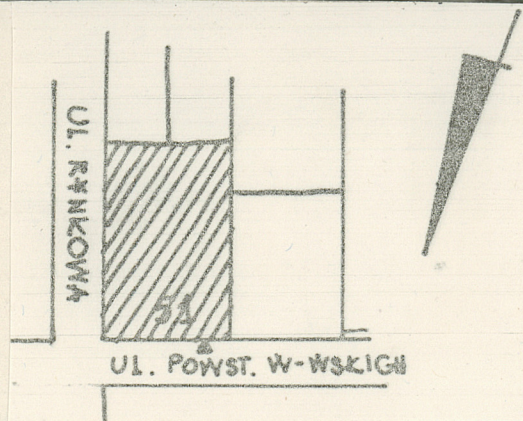
2. Czas powstania

XVIII w.

3. Miejscowość

DARŁOWO

11 Zdjęcia, plan sytuacyjny, rzuty



4. Adres

76-150 Darłowo
ul. Powstańców Warszawskich 51

nr hipoteczny

5. Przynależność administracyjna

województwo koszalińskie

gmina Darłowo

POW. STANIENSKI

6. Poprzednie nazwy miejscowości

"RUGENWALDE"

7. Przynależność administracyjna
przed 1 VI 1975

województwo koszalińskie

powiat

8. Właściciel i jego adres

MZBM - 76-150 Darłowo

9. Użytkownik i jego adres

j.w.

10. Rejestr zabytków

Nr 15261 A 738 data 27. XII. 1965

autor zdjęć
data wykonania
miejsce przechowywania negatywów

12. Autorzy, historia obiektu, określenia stylu.

Właściciel: Biskupstwo Warszawskie
Data: 1793
Adres: Rynek

Budynek zbudowany w końcu XVIII wieku.

Przebudowywany - fasada domu nosi cechy secesyjne.

13. Opis (sytuacja, materiał i konstrukcja, rzut, bryła, elewacje, dach, wnętrze wyposażenie, instalacje)

Dom usytuowany narożnikowo u zbiegu ulic: Powstańców Warszawskich i Rynkowej.

Względem ulicy Powstańców Warszawskich ustawiony szczytowo, w zabudowie zwartej.

Budynek murowany z cegły, posiada stropy belkowe, więźbę dachową krokwio-jętkową ze stelcami. Dach budynku kryty dachówką.

Klatka schodowa jednobiegowa, drewniana.

Posadzka w sieni - cementowa, w pomieszczeniach podłogi drewniane, częściowo kryte wykładziną współczesną.

Drzwi wejściowe - płycinowe z naswietłem, dwuskrzydłowe.

Okna skrzynkowe, czterodzielne.

Dom zbudowany na planie prostokąta, trzytraktowy.

Bryła budynku zwarta, przekryta dachem czterospadowym. Od strony ulicy Powstańców Warszawskich dach uformowany w tympanon. Budynek podpiwniczony, posiada poddasze częściowo użytkowane.

Elewacja frontowa - pięciosiowa. Prostokątne otwory okienne, w płaskich obramieniach umieszczone rytmicznie na poszczególnych osiach. Otwór wejściowy umieszczony asymetrycznie względem centralnej osi. Środek kompozycji elewacji zaznaczona przez bogatszy wystrój okna leżącego na środkowej osi /ozdobne nadproże/ w II-giej kondygnacji.

Przyziemie budynku boniowane. Kondygnacje oddziela gzyms profilowany /wale oczka/ oraz pas form dekoracyjnych /biegnący tuż nad gzymsem/.

Całość kompozycji wieńczy tympanon. Na osi środkowej tympanonu - półokrągłe okienko, w obramieniu profilowanym. Po obu stronach okienka - dwie formy dekoracyjne /takie same jak nad gzymssem dzielącym kondygnacje/.

Elewacja boczna /od strony ulicy Rynkowej/: czterosiowa. Prostokątne otwory okienne, w płaskich obramieniach umieszczone na osiach. W pasie między kondygnacjami, asymetrycznie względem środka tej elewacji umieszczone tablicę przedstawiającą model starego statku. U dołu tablicy data: "Anne 1604", w górnym obramieniu data: "1793".

Prawdopodobnie jest to data budowy tego domu.

Budynek posiada instalacje elektryczną, wodociagową, gazową,

11. Sytuacja: budynek znajduje się przy

1. Opis

UKRAJINSKA I BUDOWNICTWA
KRYWY EMIENISLAWY SYBALOM
SYBALOM W MAKSYMIE
OSKOBEK DOKUMENTACJI

A B C D E F G H I

J K L M N O P Q R S T U V W X Y Z

14. Kubatura ~ 1584 m ³	15. Powierzchnia użytkowa ~ 176 m ²	16. Przeznaczenie pierwotne mieszkalne	17. Użytkowanie obecne mieszkalne
18. Prace budowlane i konserwatorskie, ich przebieg i dokumentacja		19. Stan zachowania (fundamenty, ściany zewnętrzne, ściany wewnętrzne, sklepienia, stropy, konstrukcje dachowe, pokrycie dachu, wyposażenie i instalacje) Dobry.	
20. Najpilniejsze postulaty konserwatorskie		23. Źródła ikonograficzne i fotograficzne (rodzaj, miejsce przechowywania, sygnatura)	
		24. Uwagi różne	
		25. Wybitni	
		26. Zapisniki	

21. Akta archiwalne (rodzaj akt, numer i miejsce przechowywania)

22. Bibliografia

E. Rowińska , I. Galicka - "Studium historyczno-urbanistyczne do planu zagospodarowania przestrzennego m. Darłowa", PKZ, Poznań 1957 r.

23. Źródła ikonograficzne i fotografie (rodzaj, miejsce przechowywania, sygnatury)

24. Uwagi różne

25. Wypełnił

Barbara Dębowska, 1980 r.

26. Sprawdził

27. Załączniki *A*

1. Miejscowość

DARKOWO

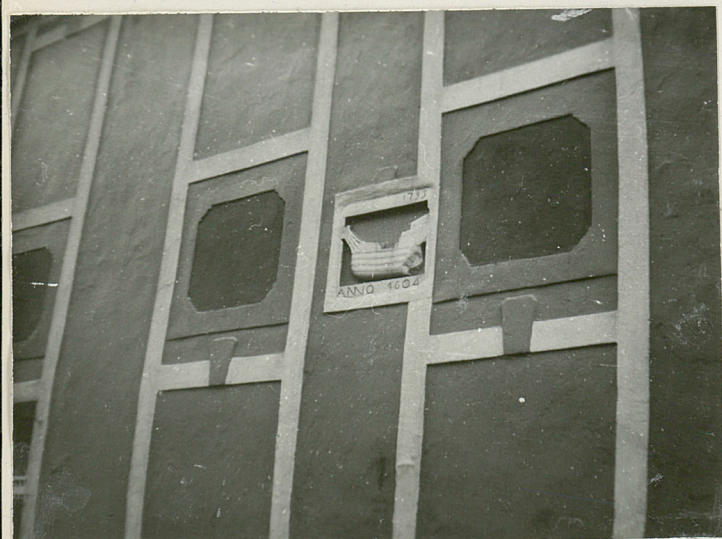
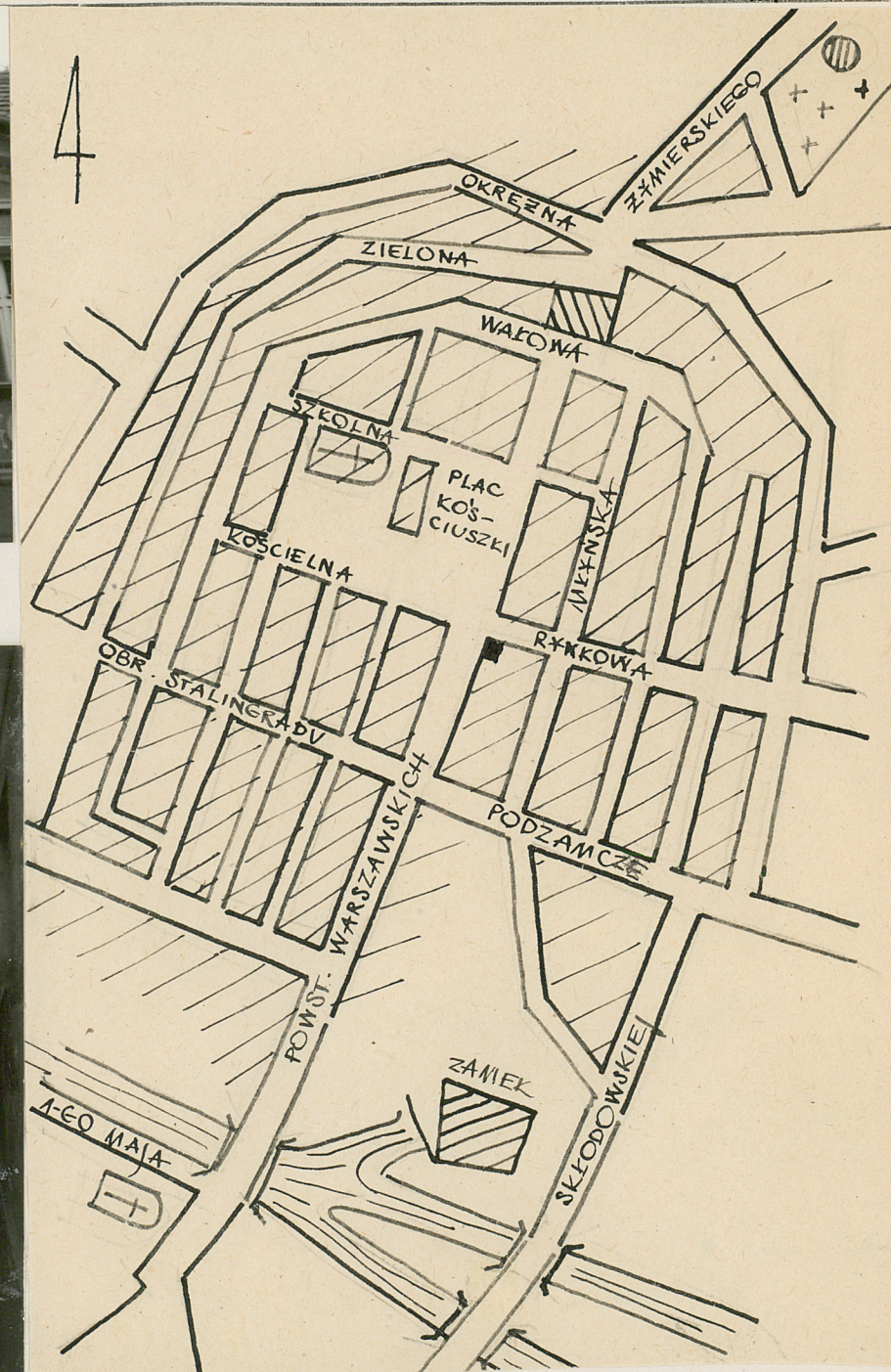
2. Obiekt (nazwa jak w karcie)

DOM MIESZKALNY

3. Zawartość wkładki (nazwa obiektu lub materiału uzupełniającego)

1. PLAN ORIENTACYJNY M. DARKOWA

2. FOT. - EL. BOCZNA, 3. FOT. - TABLICA - ANNO 1604, 4. DETAL ARCH. - WSTRÓTNY OTW. OKIENNYCH - EL. FRONTOWA



Wkładkę założył: **BARBARA DĘBOWSKA**, 1980
(imię, nazwisko, data)

Miejsce przechowywania negatywów:

Jedn. Wyd. Akcyd. Olsztyn zam. 1299/8/78
OZGraf. ZP. Ostroda zam. 1040 n. 20000

