

Nr



A

B

C

D

E

F

G

H

I

J

K

L

M

N

O

P

R

S

T

U

V

W

X

Y

Z

1. Obiekt zabytkowy

KOŚCIÓŁ FILIALNY

2. Miejscowość

gm. DOLICE

ZALECINO

3. Wiek

XV

4. Styl

5. Kubatura m³

1972.

6. Powierzchnia w m²

a) zabytkowa: 2282 b) użytkowa:

20. Przynależność administracyjna

a) województwo: SZCZECIŃSKIE

b) powiat: PYRZYCKI

c) gmina: KOLIN

7. Materiał budowlany

Przed zniszczeniem

Po odbudowie

11. Ilość budynków

1

14. Grunty należące do zabytku:

ha

a) ściany

kamień

12. Ilość kondygnacji

1

a) ogrody stylowe

—

b) sklepienia

—

13. Użytkowanie wnętrza według ilości:

b) sady i grunty uprawne

—

c) stropy

drewno

a) izb mieszkalnych

—

c) lasy

—

d) wiązania dachu

drewno

b) innych pomieszczeń

—

d) wody

—

e) krycie dachu

dach.

c) piwnic

—

e) inne: działka

0,5

21. Stacja

Nazwa stacji

Odległość od stacji w km

a) kolejowa

Dolice

9,0

b) autobusowa

Moskorzyn

4,0

22. Właściciel i jego adres

8. Wyposażenie architektoniczne

Szczyt blendowany.

15. Przeznaczenie pierwotne budynku

kościół

16. Użytkowanie w latach ubiegłych

17. Użytkowanie obecne

nieużytkowany

18. Nadaje się do użycia na

23. Użytkownik i jego adres

24. Inwestor i jego adres

9. Autorzy i data budowy i przebudowy

19. Data, rodzaj i stopień zniszczeń i odbudowy

Data

O P I S

Zniszczenia %

Odbudowa %

VIII.1939 r.

XI.1939 r.

XII.1945 r.

VII.1964 Ruina.

25. Rejestr zabytku Nr 536
22.12.1965 rok
miejsce przechowywania

26. Nazwa księgi hipotecznej

27. Nr hipoteczny

28. Akta

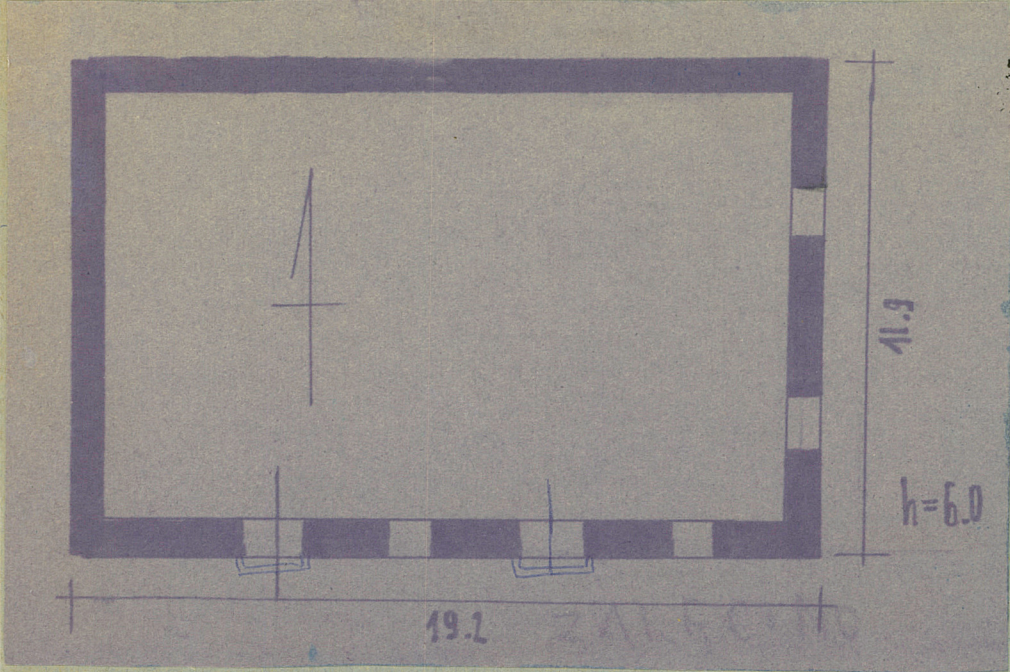
29. Fotografie

30. Inwentaryzacja pomiarowa

10. Udostępnienie

Dostępny

31. Szkic sytuacyjny, plan schematyczny, uwagi opisowe, fotografia



32. Przebieg prac konserwatorskich

Rok	Wyszczególnienie prac	K o s z t tys. zł

33. Koszty w tys. zł	Przewidywane	Rzeczywiste

34. Inspekcje

35. Uwagi różne

36. Wypełnił dnia

37. Sprawdził dnia

27. VII 1964

Atahednem