

1. Obiekt

OBORA / ob. obora , magazyn / w zespole folwarcznym /61

2. Czas powstania

4 ćw. XIX w. - 1910

3. Miejscowość

K O Z Y

11. Z



4. Adres

Kozy
73-130 Dobrzany

nr hipoteczny

5. Przynależność administracyjna

województwo szczecińskie

gmina Dobrzany pow. STARGARD

6. Poprzednie nazwy miejscowości

Kashagen / do 1945r./

7. Przynależność administracyjna
1 VI 1975

województwo szczecińskie

powiat Stargard

8. Właściciel i jego adres

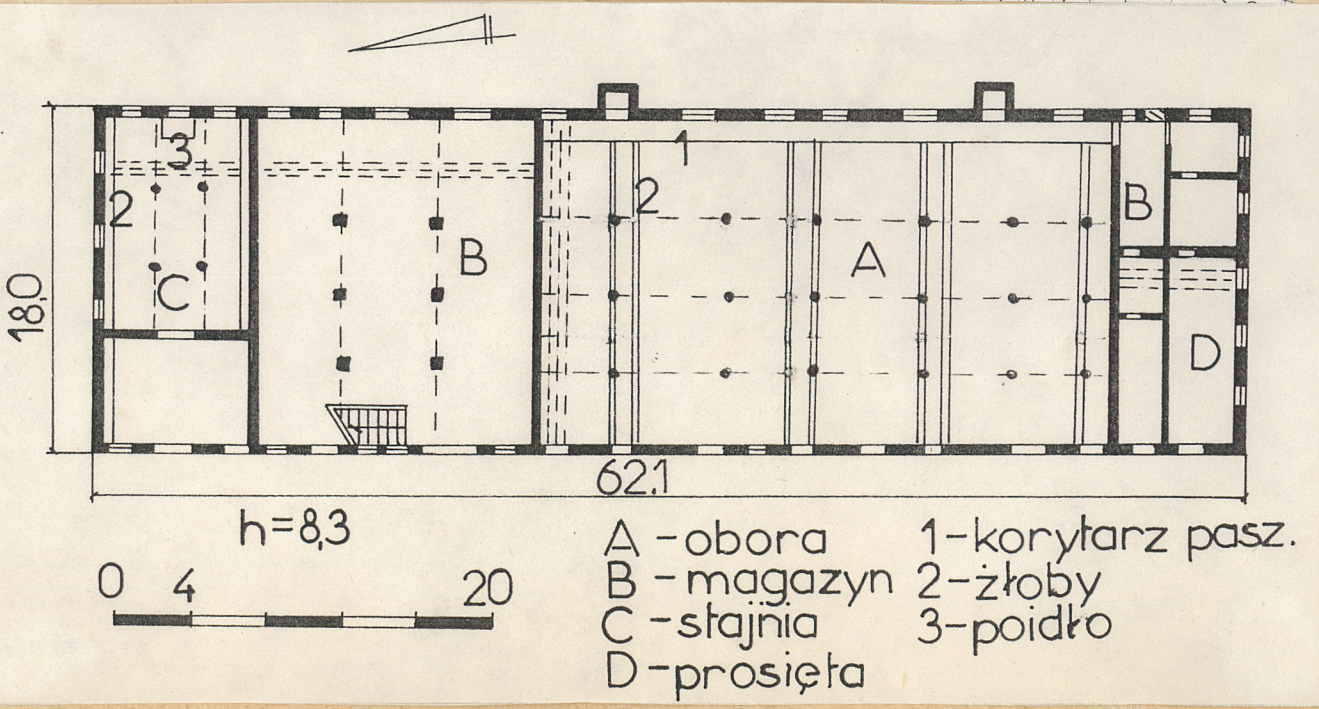
KPGR Wapnica
73-132 Suchań

9. Użytkownik i jego adres

Zakład Rolny Kozy
73-130 Dobrzany

10. Rejestr zabytków:

Nr data



Obiekt powstał przypuszczalnie pod koniec XIXw. jako budynek gospodarczy, pełniący rolę obory, magazynu i stajni. Po wojnie budynek należący do państwowego gospodarstwa rolnego zachował swoje pierwotne funkcje z rozszerzeniem funkcji magazynu na część powierzchni przyziemia /stajni/. W latach 60-tych zrezygnowano z wykorzystawania części budynku na stajnię w związku z rezygnacją z koni, jako siły pociągowej. Obecnie budynek wchodzi w skład Zakładu Rolnego Kozy, będącego częścią Kombinatoru PGR Wapnica.

Sytuacja: budynek położony jest na ścianie E podwórza gospodarczego. Sąsiaduje elewacją szczytową S ze szczytem E owczarni /7/. Szczytem N budynek sąsiaduje z powojennym magazynem. Położony jest na terenie płaskim, na osi N - S .

Mury: cegła pełna, ceramiczna, na zaprawie cementowo-wapiennej, o wążku krzyżowym, na podmurówce z kamienia łamanego.

Podłogi: w przyziemiu betonowa, na poddaszu drewniana.

Strop: drewniany, nagi, na podciągach z belek drewnianych, opartych na 3 rzędach słupów drewnianych, wspartych na betonowych cokołach.

Dach: dwuspadowy, kryty papą; konstrukcja dachu z wiązarami kratowymi na belkach drewnianych, wspartych na pionowych słupach z podwójnym mieczem.
w otworach prostokątnych, z łukami odcinkowymi;

Okna i drzwi: okna metalowe 4 x 5 polowe, w górnej części uchylne oraz metalowe 7 x 4 polowe, w środkowej części uchylne, na poddaszu drewniane, kroskowe, stałe, 2 polowe. Drzwi zewnętrzne deskowo-listwowo-zastrzałowe dwu- i jednoskrzydłowe, z nadświetlem. Drzwi wewnętrzne deskowo-listwowo-zastrzałowe, jednoskrzydłowe, z zawiasami pasowymi.

drzwi otworów zrzutowych

na poddasze deskowo-listwowo-zastrzałowe, dwuskrzydłowe, z zawiasami pasowymi.

Schody: drewniane, jednobiegowe, z policzkiem i podbiciem, z prostymi poręczami.

Elewacje: frontowa 20 otworowa, z wejściami w 2,3,5,8,10,15,17,19,20 otworze, otwory z łukami odcinkowymi; drzwi i bramy zagłębione w lico elewacji, na wysokości poddasza gzyms 4 warstwowy /1 i 4 warstwa, cegła wozówka do lica elewacji, 2 i 3 warstwa cegły położone na płask, skośnie/. Poniżej gzymsu rząd wywietrzników z rurek ceramicznych. Nad gzymsem w części budynku pełniacej rolę obory, potórjne wywietrzniki szczelinowe, a w części magazynowej okna. Poniżej drzwi poddasza wystające z elewacji

14. Kubatura

8100 m³

15. Powierzchnia użytkowa

1030 m² /bez poddasza/

16. Przeznaczenie pierwotne

budynek wielofunkcyjny-
obora, magazyn, stajnia

17. Użytkowanie obecne

obora , magazyn

18. Prace budowlane i konserwatorskie, ich przebieg i dokumentacja

W latach 50-tych wykonano remont stropu i dachu budynku. W latach 60-tych wyremontowano pomieszczenia magazynowe.

19. Stan zachowania (fundamenty, ściany zewnętrzne, ściany wewnętrzne, sklepienia, stropy konstrukcje dachowe, pokrycie dachu, wyposażenie i instalacje)

Stan zachowania murów i stropu dobry.

Konstrukcja dachu i jego pokrycie w dobrym stanie.

Żłoby i korytarze paszowe w dobrym stanie. Ubytki w stolarce i oszkleniu okien.

20. Najpilniejsze postulaty konserwatorskie

Naprawa stolarki, oszklenie okien.

21. Akta archiwalne (rodzaj akt, numer i miejsce przechowywania)

22. Bibliografia

Berghaus "Landbuch von Pommern und Rügen" ,
Szczecin 1868

"Handbuch des Grundbesitzes im Deutschen
Reiche" Provinz Pommern 1910 , 1924

23. Źródła ikonograficzne i fotografia (rodzaj, miejsca przechowywania, sygnatury)

24. Uwagi różne

Informator : [REDACTED]

25. Opracował

tekst Bogusław Juchacz 910828
imię, nazwisko, data, podpis

plany, rysunki Bogusław Juchacz 910828
imię, nazwisko, data, podpis

zdjęcia fotogr. Bogusław Juchacz 910828
imię, nazwisko, data, podpis

miejsce przechowania negatywów MNR w Szreniawie

Karta po wypełnieniu podlega ochronie na podstawie przepisów prawa autorskiego

26. Adnotacje o inspekcjach, informacje o zmianach (daty, imiona i nazwiska wypełniających)

27. Załączniki

Założono 5 wkładek

1. Miejscowość K O Z Y	2. Obiekt (nazwa jak w karcie) OBORA	3. Zawartość wkładki (nazwa obiektu lub materiału uzupełniającego) c.d. rubr. 13 , zdjęcia
---------------------------	---	---

... c.d. rubr. 13

dwuteowniki, pierwotnie podpierające pomosty. Pod dachem gzyms wieńczący, 4 warstwowy, z cegły położonej wozówką, na płask. Istniejące pierwotnie drzwi w elewacji frontowej zostały przebudowane na małe bramy paszowe, umieszczone na wysokości żłobów. W narożach elewacji widoczne zwieńczenia murów ogniowych dachu, wykonane z cegły. Elewacja tylna 15 otworowa, w 1 otworze brama /załadunek pasz do magazynu obory/, pozostałe otwory okienne. Pierwotnie w części magazynowej obory istniały drzwi /w S części elewacji tylnej/, które teraz zostały zamurowane. Gzymsy elewacji tylnej j.w. , podobnie ozdobne zakończenia /w formie prostokątnych wieżyczek/ murów ogniowych takie same jak w elewacji frontowej. Na poddaszu występują ^{drzwi zrzutowe} bramy, podobne wywietrzniki szczelinowe /w części oborowej/ oraz okna /nad częścią stajenną/. Elewacja szczytowa S 5 otworowa, z otworami okiennymi /pierwotnie w elewacji tej były też drzwi, obecnie zamurowane cegłą wapienną/. Gzyms kordonowy jak w el. frontowej. Poniżej gzymsu rząd wywietrzników z rurek ceramicznych. Na linii dachu gzyms wieńczący, dwuwarstwowy z cegły kładzonej na płask, ukośnie. Widoczne kotwy belek stropowych /nie pełniące swojej funkcji, w związku ze zmianą konstrukcji dachu/. Elewacja szczytowa N z pierwotnie 4 oknami w przyziemiu /teraz okna niewidoczne, zasłonięte przybudówką - magazyn/, oraz oknami na poddasze, z łukami odcinkowymi, gzymsy oraz mur ogniowy j.w. . W elewacji występują dwa ryzality, zwieńczone jednospadowym dachem, pełniące rolę pionowych korytarzy łączących poddasze obory, z przyziemem budynku /bez ograniczenia powierzchni użytkowej obory/. Na wysokości przyziemia ryzalitu okno z łukiem odcinkowym.

Rzut: obiekt zbudowany na planie prostokąta, składa się z obory, magazynu, stajni i prosiętnika.

Wnętrze: pomieszczenie obory, stajnia /ob. magazyn/, pomieszczenia magazynowe, pomieszczenie do chowu prosiąt

Bryła: obiekt jednokondygnacyjny, niepodpiwniczony, z użytkowym poddaszem, kryty dachem dwupołaciowym.

Instalacje: elektryczna , wodna , odgromna.

Wyposażenie: zachowane żłoby w oborze , pionowe korytarze paszowe , zachowane żłoby stajni , ze zbiornikiem na wodę

Wkładkę założył: Bogusław Juchacz , 910828
(imię, nazwisko, data)

Miejsce przechowywania negatywów: MNR w Szreniawie



1.



2.



4.



3.

Fot.: 1/ Elewacja S
 2/ Elewacja E
 3/ Elewacja N
 4/ Kotwa belki stropowej

1. Miejscowość

K O Z Y

2. Obiekt (nazwa jak w karcie)

OBORA
w zespole folwarcznym

3. Zawartość wkładki (nazwa obiektu lub materiału uzupełniającego)

zdjęcia

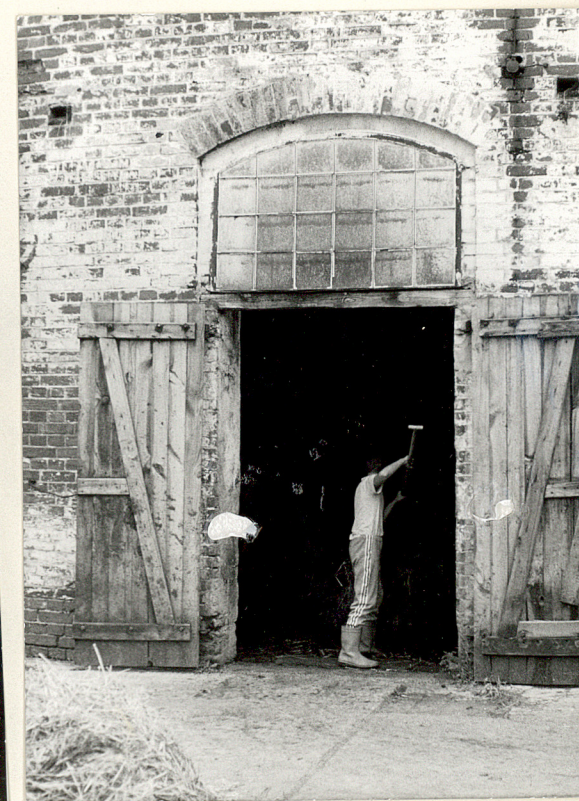


1.

- Dot.: 1/ Brama korytarza paszowego
2/ Podciąg i słupy stropu
3/ Drzwi dwuskrzydłowe
4/ Pomieszczenie stajni
5/ Kółka żłobów stajni
6/ Stajnia - zbiornik na wodę
7/ Okno obory



2.



3.

Wkładkę założył: Bogusław Juchacz, 910902
(imię, nazwisko, data)

Miejsce przechowywania negatywów: MNR w Szreniawie

Wzór ODZ 1978 r.

4.



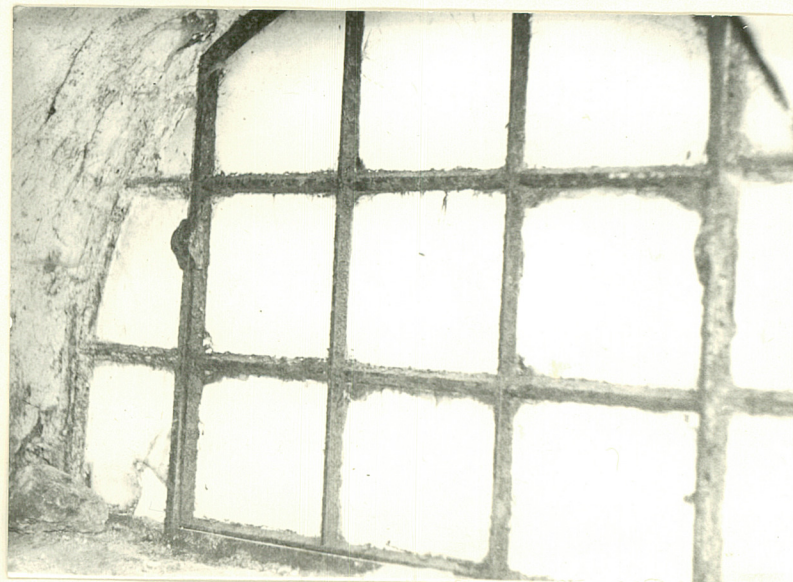
5.



6.



7



1. Miejscowość

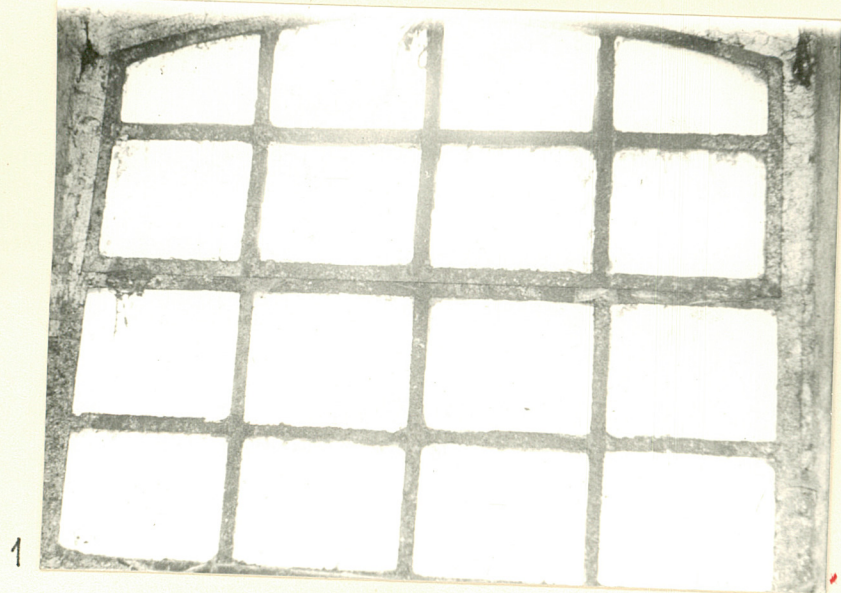
K O Z Y

2. Obiekt (nazwa jak w karcie)

OBORA
w zespole folwarcznym

3. Zawartość wkładki (nazwa obiektu lub materiału uzupełniającego)

zdjęcia



- Fot.: 1/ Okno 4x4 polowe
2/ Brama poddasza
3/ Drzwi jednoskrzydłowe
4/ Strop magazynu
5/ Konstrukcja dachu
6/ Żłób stajni
7/ Okno 8x4 polowe
8/ Żłoby obory

2



3



Wkładkę założył: Bogusław Juchacz , 910902
(imię, nazwisko, data)

Miejsce przechowywania negatywów: MNR w Szreniewie

OZGraf. Z.P. Ostróda zam. 699 nakł. 23,600

Wzór ODZ 1978 r.



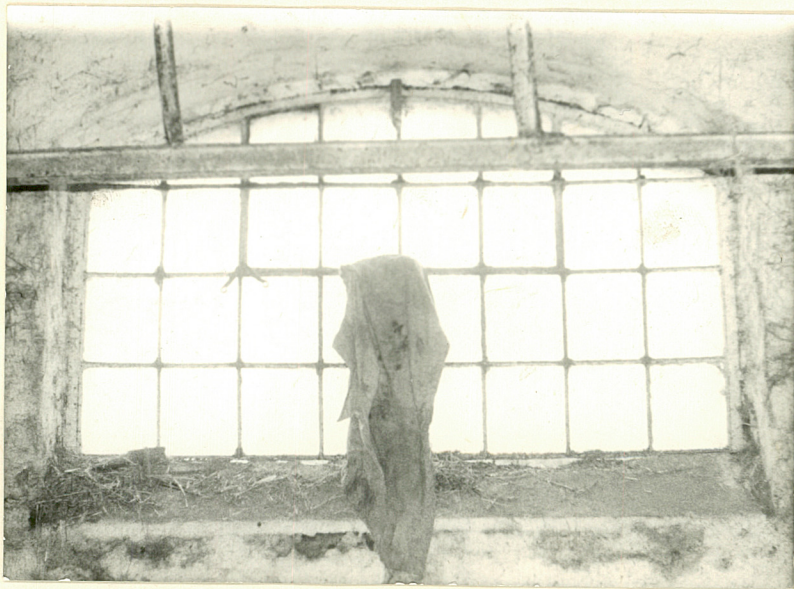
4



5



6



7



8

1. Miejscowość

K O Z Y

2. Obiekt (nazwa jak w karcie)

OBORA
w zespole folwarcznym

3. Zawartość wkładki (nazwa obiektu lub materiału uzupełniającego)

zdjęcia

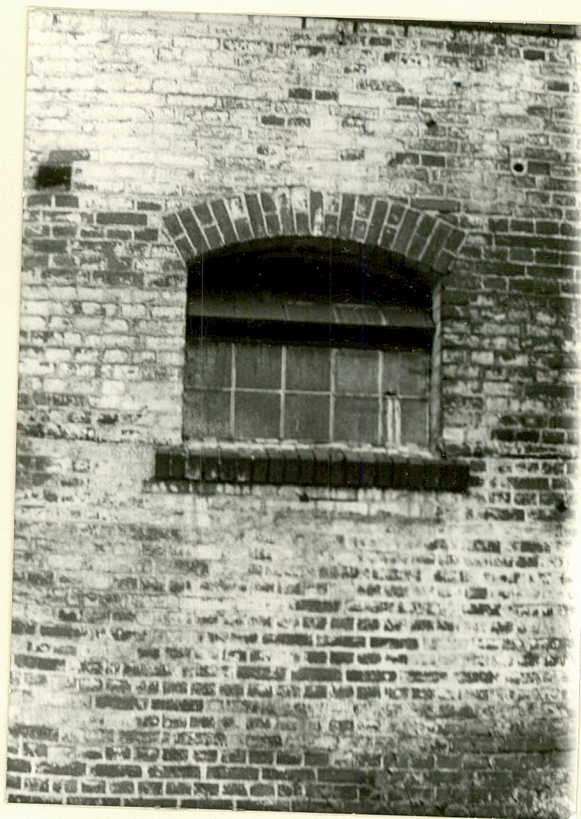


1

- Fot.: 1/ Strop magazynu
2/ Wywietrzniki szczelinowe
3/ Okno elewacji szczytowej
4/ Okno poddasza
5/ Brama paszowa
6/ Korytarz paszowy
7/ Wywietrzniki
8/ Słupy konstrukcji dachu



2



3

Wkładkę założył: Bogusław Juchacz, 910902
(imię, nazwisko, data)

Miejsce przechowywania negatywów: MNR w Szreniawie

OZGraf. Z.P. Ostróda zam. 699 nakł. 23.600

Wzór ODZ 1978 r.



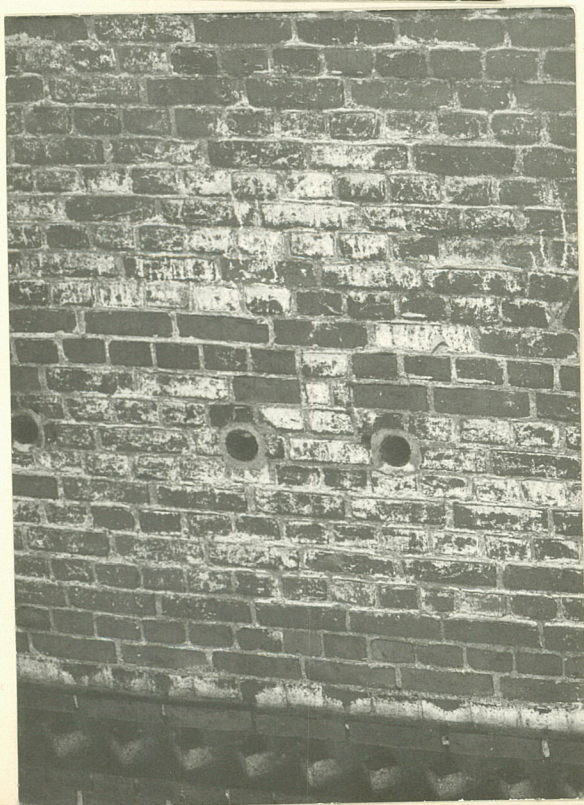
4



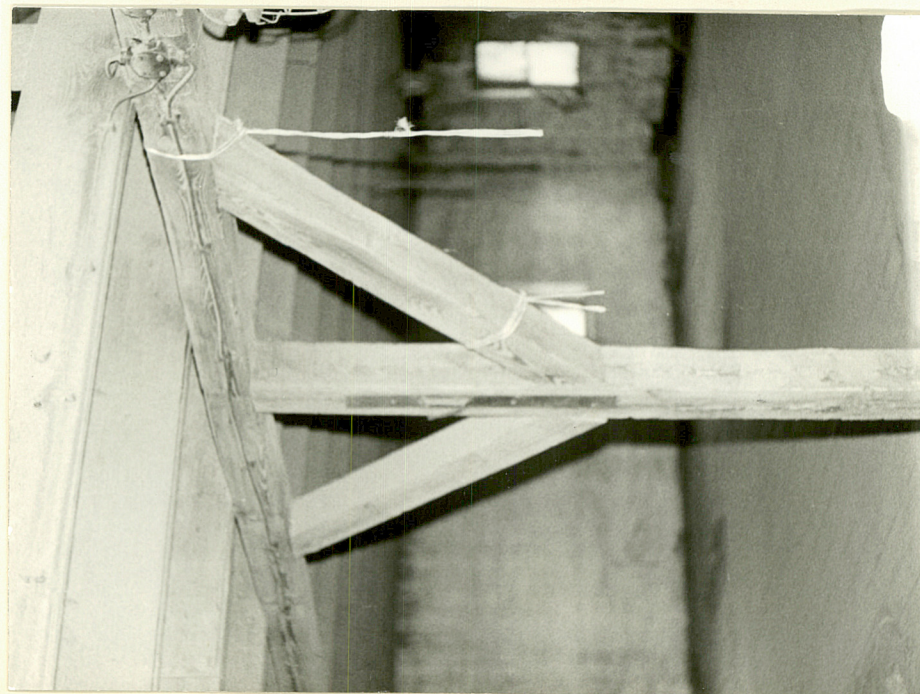
5



6



7



8

1. Miejscowość

K O Z Y

2. Obiekt (nazwa jak w karcie)

OBORA /6/
w zespole folwarcznym

3. Zawartość wkładki (nazwa obiektu lub materiału uzupełniającego)

plan sytuacyjny

- A - część rezydencjalna
 B - podwórze gospodarcze
 C - kolonia mieszkalna
 D - powojenna kolonia mieszkalna
 E - cmentarz

- I - droga do Białej
 II - droga do Lutkowa
 III - droga do Dobrzan
 IV - droga do Linówka

- 1 - kuźnia
 2 - pałac
 3 - dom rządcy
 4 - wozownia
 5 - stodoła I
 6 - obora
 7 - owczarnia
 8 - gnojownik
 9 - studnia
 10 - transformator
 11 - czworak I 16 - stodoła II
 12 - czworak II 15 - chlewnia
 13 - ośmiorak 14 - silosy paszowe

Bogusław Juchacz 91.08.28

Wkładkę założył:
(imię, nazwisko, data)

MNR w Szreniawie

Miejsce przechowywania negatywów:

