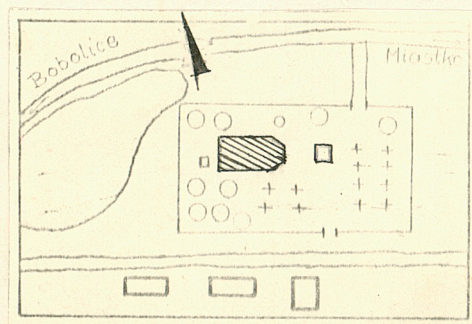
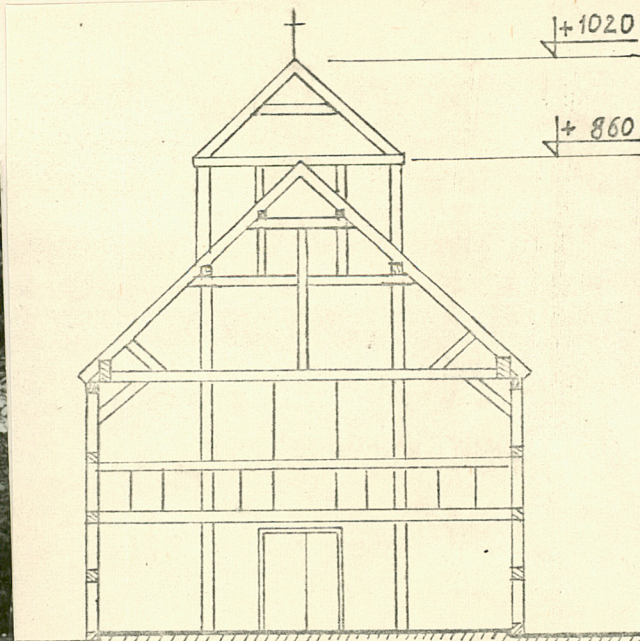


1. Obiekt EWANGELICZNY, do  
**Kościół paraf. pw Sw. Stanisława Biskupa Męczennika**

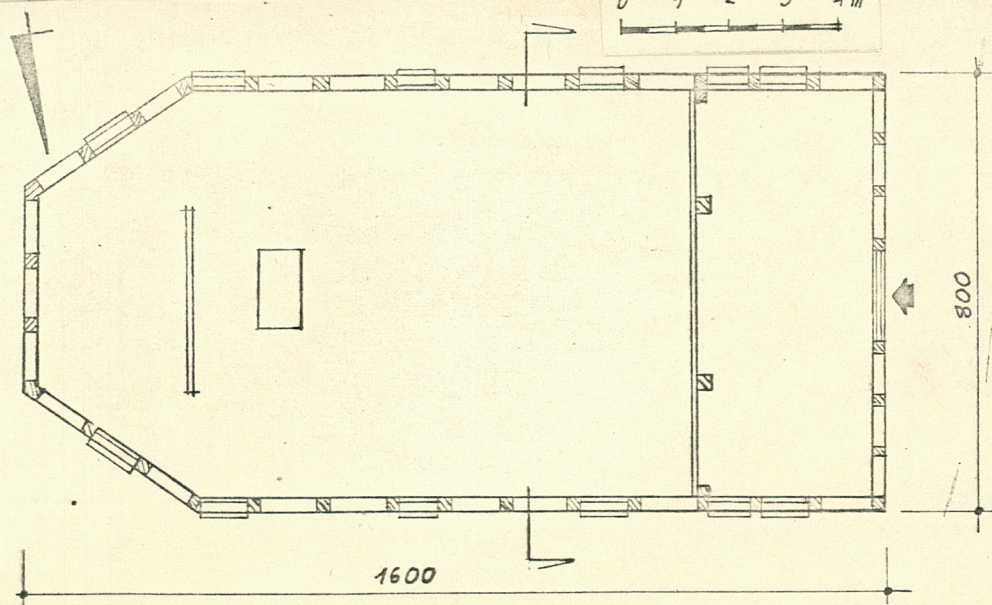
2. Czas powstania  
**1685 r.**

3. Miejscowość  
**Sępólno Wielkie**

11 Zdjęcia, plan sytuacyjny, rzuty



autor zdjęć **Z. Stopera**  
data wykonania **25.10.1979.**  
miejsce przechowywania negatywów **UKKoszalin**



4. Adres  
**Sępólno Wielkie**

nr hipoteczny .....

5. Przynależność administracyjna

województwo **Koszalińskie**

gmina **Biały Bór pow. Szczeciński**

6. Poprzednie nazwy miejscowości

**Gross Karzenburg**

7. Przynależność administracyjna  
przed 1 VI 1975

województwo **Koszalińskie**

powiat **Miastko**

8. Właściciel i jego adres

**Diecezja Koszalińsko-Kołobrzeska  
Kuria Biskupia  
Koszalin  
ul. Walki Młodych**

9. Użytkownik i jego adres

**Parafia Rzymsko-Katolicka Sw.  
Wojciecha w Sępólnie Wielkim  
z siedzibą w Białym Borze**

10. Rejestr zabytków

Nr **264** data **23 VII 1960**



Kościół orientowany, położony na wzniesieniu 203m n.p.m. obok małego jeziora, w centrum wsi. Otoczony starymi drzewami, z których najstarszy dąb ma około 600 lat, wokół kościoła widnieją ślady dawnych grobów i mogił, teren ogrodzony siatką drucianą. W sąsiedztwie znajduje się czynny cmentarz i dom pogrzebowy pełniący obecnie funkcję sali katechetycznej. Kościół na podmurówce z cegły ceramicznej, pełnej. Konstrukcja ścian szachulcowa z bali z drewna modrzewiowego ciosanych ręcznie, łączonych na drewniane kołki, o wymiarach 20 x 25 cm. Wypełnienie z cegły ceramicznej, ściana zach. z wypełnieniem mieszanki sieczki z gliną od zewnątrz odeskowana. Więźba dachowa drewniana, płatwiowo-kleszczowa z skrajnym stolcem skośnym. Dach kryty dachówką karpiówką w łuskę, wieża nosząca ślady zawalenia lub pożaru pozabawiona jest oryginalnego zakończenia, pokryta blachą ocynkowaną. Strop belkowy ze ślepym pułapem. Posadzka z cegły ceramicznej na płask. Schody na chór drewniane, jednobiegowe, deskowe. Chór drewniany wsparty na słupach. Drzwi drewniane, dwuskrzydłowe, ramowe, płycinowe. Okna krosnowe, 6-kwadratowe, łączone po dwa w piony. Kościół oparty na rzucie prostokąta z prezbiterium w kształcie 0,5 sześciokąta foremnego, z antresolą chóru w części zach. Bryła zwarta z kwadratową wieżą od strony zach., pokryta dachem dwuspadowym, nad prezbiterium dachem w kształcie 0,5 ostrosłupa prostego, wieża nakryta dachem namiotowym. Elewacja półn. i półd. z otworami okiennymi wkomponowanymi w szachulec. Ściana elewacji zach. odeskowana z otworem drzwi wejściowych na osi i wzdłuż niej umieszczoną wieżą. W elewacji wsch. okna umieszczone symetrycznie na ścianach ukośnych. Kościół posiada instalację elektryczną.



14. Kubatura	15. Powierzchnia użytkowa	16. Przeznaczenie pierwotne	17. Użytkowanie obecne
760 m <sup>3</sup>	113 m <sup>2</sup>	sakralne	sakralne
18. Prace budowlane i konserwatorskie, ich przebieg i dokumentacja		19. Stan zachowania (fundamenty, ściany zewnętrzne, ściany wewnętrzne, sklepienia, stropy, konstrukcje dachowe, pokrycie dachu, wyposażenie i instalacje)	
		Stan zachowania dobry. Lekko uszkodzone pokrycie dachu.	
20. Najpilniejsze postulaty konserwatorskie			



21. Akta archiwalne (rodzaj akt, numer i miejsce przechowywania)

22. Bibliografia

23. Źródła ikonograficzne i fotografie (rodzaj, miejsce przechowywania, sygnatury)

24. Uwagi różne

25. Wypełnił

Ewa Dunajewska  
IX.1979

26. Sprawdził

27. Załączniki

Wkładka



1. Miejscowość

Sępólno Wielkie

2. Obiekt (nazwa jak w karcie)

Kościół

3. Zawartość wkładki (nazwa obiektu lub materiału uzupełniającego)

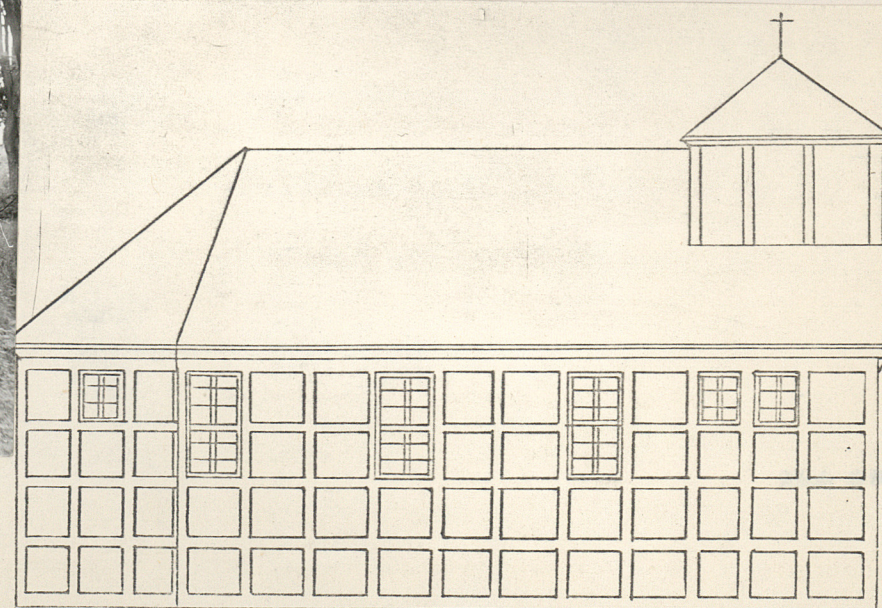
Elewacja, zdjęcia



Wkładkę założył: Ewa Dunajewska 25.10.1979.  
(imię, nazwisko, data)

Miejsce przechowywania negatywów: UKKoszalin

Jedn. Wyd. Akcyd. Olsztyn zam. 1299/S/78  
©ZGraf. ZP. Ostróda zam. 1940 n. 20000



ELEWACJA POŁUDNIOWA