

Nr

II

A

B

C

D

E

F

G

H

I

J

K

L

M

N

O

P

R

S

T

U

V

W

X

Y

Z

1. Obiekt zabytkowy

DOM PRZY UL. KOŁOJERSKI NR 54

2. Miejscowość

DOBRA

miasto

3. Wiek XVII/XVIII

POŁ. XIX W.

4. Styl

5. Kubatura m³

1000,5

6. Powierzchnia w m²

a) zabytkowa: 132,0 b) użytkowa: 166,7

20. Przynależność administracyjna

a) województwo

PODECIŃ

b) powiat

NOHOGARD

c) gmina

7. Materiał budowlany

Przed zniszczeniem

Po odbudowie

11. Ilość budynków

1

14. Grunty należące do zabytku:

ha

a) ściany

RYBLODZIKA
CEGLA

12. Ilość kondygnacji

2

a) ogrody stylowe

—

b) sklepienia

—

13. Użytkowanie wnętrza według ilości:

b) sady i grunty uprawne

—

c) stropy

DRECHNO

a) izb mieszkalnych

6

c) lasy

—

d) więzania dachu

—

b) innych pomieszczeń

4

d) wody

—

e) krycie dachu

DACHOWNIA

c) piwnic

1

e) inne

—

21. Stacja

Nazwa stacji

Odległość od stacji w km

a) kolejowa

DOBRA

1,5

b) autobusowa

22. Właściciel i jego adres

P. M. R. N.

8. Wyposażenie architektoniczne

BUDYNEK USTAWIONY
PODTEM DO UŻYCIA

15. Przeznaczenie pierwotne budynku

MIESZKANIE

16. Użytkowanie w latach ubiegłych

—

17. Użytkowanie obecne

—

18. Nadaje się do użycia na

—

23. Użytkownik i jego adres

TRZY RODZINY

24. Inwestor i jego adres

9. Autorzy i data budowy i przebudowy

BUD. POD. XIX W. XVII/XVIII
AUTOR NIE ZNANY

19. Data, rodzaj i stopień zniszczeń i odbudowy

Data	O P I S	Zniszczenie	Odbudowa
VIII.1939 r.	—	—	—
XI.1939 r.	—	—	—
XII.1945 r.	—	—	—
1959 R	ZANIEDBANY	OK	60%

25. Rejestr zabytku Nr 217

rok 1957 W.H.Z. miejsce przechowywania

26. Nazwa księgi hipotecznej

27. Nr hipoteczny

28. Akta

29. Fotografie

W.H.Z. Szerecin

30. Inwentaryzacja pomiarowa

W.H.Z. Szerecin

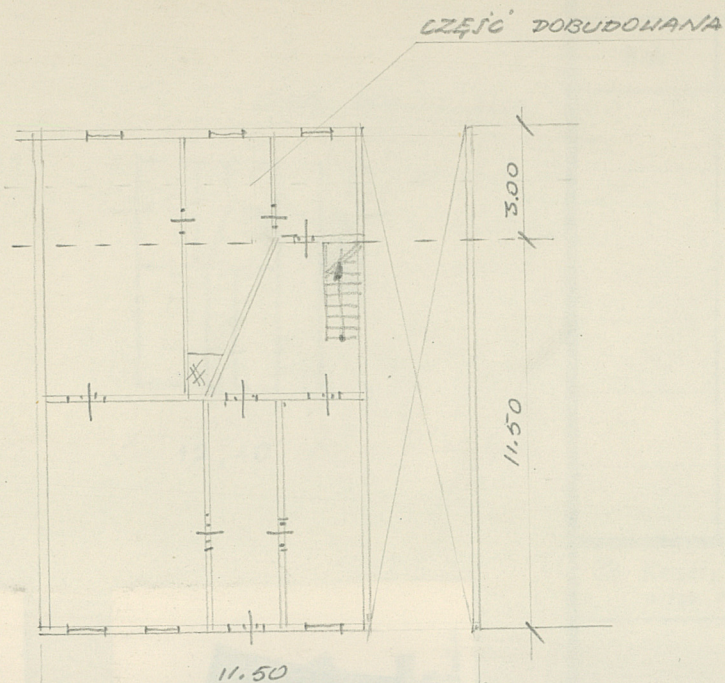
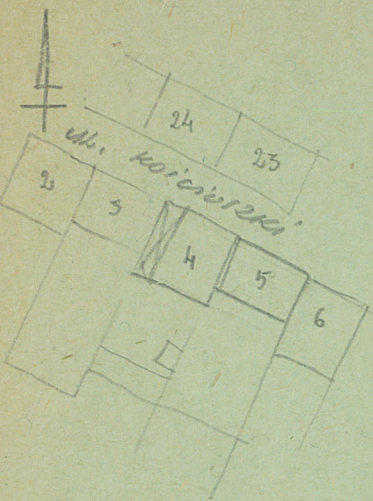
10. Udostępnienie

LITRODNIOWE

Z Y X W V

H G F E D C B A Nr

31. Szkic sytuacyjny, plan schem



$h = 6m$



erwatorskich

Wyszczególnienie prac

Koszt
tys. zł

dywane

Rzeczywiste

34. Inspekcje

35. Uwagi różne

36. Wypełnił dnia
28. IX. 55

Janule

37. Sprawdził dnia
Róża Kasinowska

IX. 1963

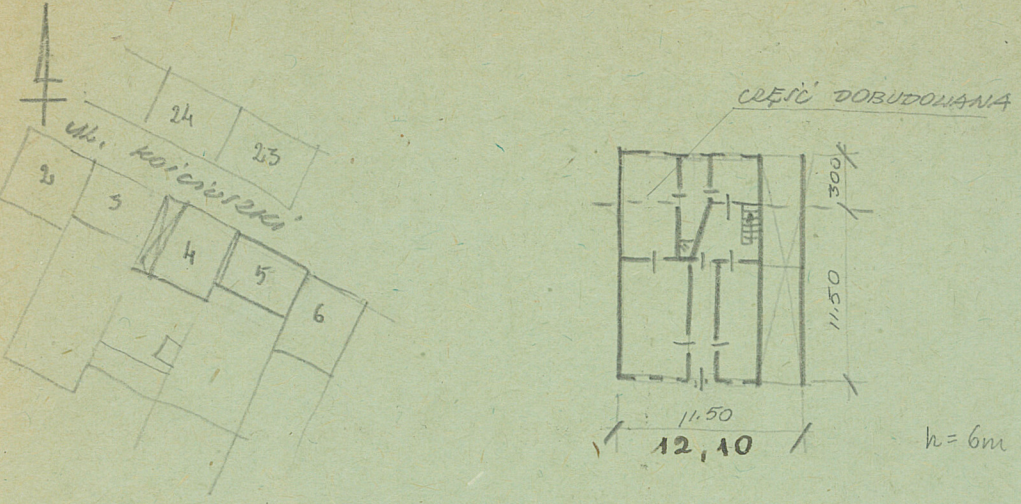
Lubomira Madejska

Z. fir.

Z Y X W V

H G F E D C B A Nr

31. Szkic sytuacyjny, plan schematyczny, uwagi opisowe, fotografia



32. Przebieg prac konserwatorskich

Rok	Wyszczególnienie prac	Koszt tys. zł

33. Koszty w tys. zł

Przewidywane

Rzeczywiste

34. Inspekcje

35. Uwagi różne

36. Wypełnił dnia 28. IX. 52 *Janku*

37. Sprawdził dnia 1X. 1963
Róża Kasinowska

Lubomira Madejska
Z. f. i. r.