

A B C D E F G H I J K L Ł M N O P R S T U V W X Y Z

Nr

1947
ZACHODNIO-
POMORSKIE

1. Obiekt

KOŚCIÓŁ FILIALNY p.w. św. STANISŁAWA

2. Czas powstania

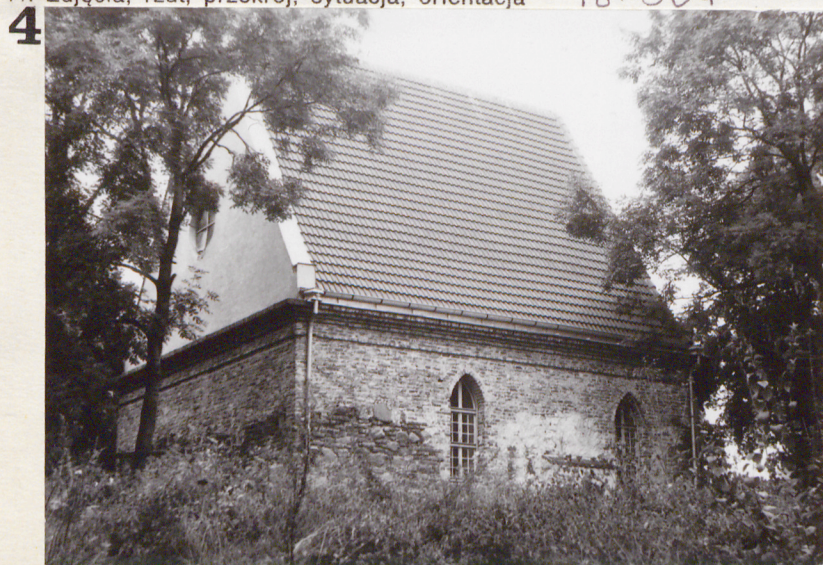
k. XV w.

3. Miejscowość

MOSKORZYN

11. Zdjęcia, rzut, przekrój, sytuacja, orientacja

48.327



4. Adres

Kościół filialny
w Moskorzynie

nr hipoteczny

5. Przynależność administracyjna

województwo szczecińskie

gmina Dolice pow. STARGARDZKI

6. Poprzednie nazwy miejscowości

Muscherin /do 1945r/

7. Przynależność administracyjna
przed 1 VI 1975

województwo szczecińskie

powiat pyrzyckie

8. Właściciel i jego adres

Rzym.-kat.kościół parafialny
pw.Przemienienia Pańskiego
73-116 Kolin, gm. Dolice

9. Użytkownik i jego adres

Kościół filialny w Moskorzynie
73-116 Kolin gm. Dolice

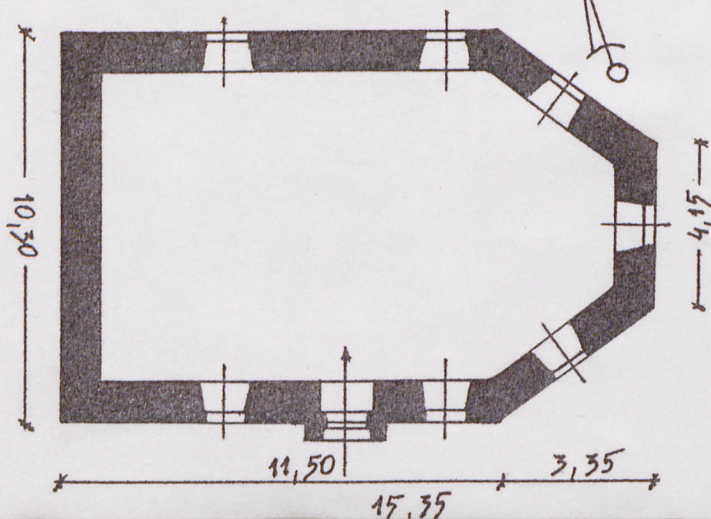
10. Rejestr zabytków

Nr 1101 data 26.06 1989r

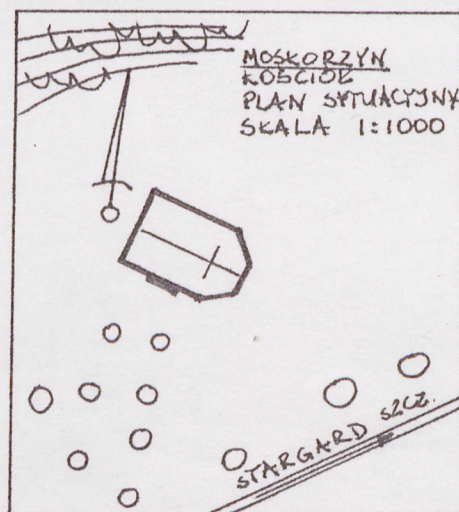
A-1500

2

MOSKORZYN
KOŚCIÓŁ FILIALNY pw. św. STANISŁAWA
SKALA 1:200, h 4,30



3



Orientacja: Kościół położony przy drodze do Stargardu Szczecińskiego, na przeciwko dawnego majątku. Od strony południowej teren przykościelny gwałtownie się obniża.

Opis: Kościół zbudowany został z cegły różnego formatu i kamienia, na rzucie prostokąta z trójbocznie zamkniętą częścią prezbiterialną. Nietynkowany. Salowy. Orientowany. Przykryty wysokim dachem dwuspadowym, od wschodu trójpołaciowym. Pokryty cementową dachówką zakładkową, malowaną. Więźba dachowa krokwiowo-płatwiowa. Opierzenia z blachy ocynkowanej. Ściany obwodowe, pozbawione dekoracji zwieńczone są szerokim fryzem i uskokowym gzymssem koronującym. Elewacja zachodnia pozbawiona otworów, zwieńczona jest wysokim trójkątnym, tynkowanym szczytem. W elewacjach bocznych po dwa ostrołukowe okna. Ościeżnice drewniane. Na osi elewacji południowej wejście w prostokątnym, tynkowanym obramieniu. Od wschodu, na osi każdego z boków trójbocznego zamknięcia ostrołukowe okno.

Wnętrze kościoła przykryte stropem belkowym jest otynkowane i pomalowane. Posadzka cementowa. Instalacja elektryczna.



5

Kościół zbudowany został prawdopodobnie ok. 1500r. W 1491r Moskorzyn należał bowiem do parafii w Żelęcinie. W okresie reformacji przejęty został przez protestantów. W 1590r przy kościele prowadzona była szkoła. W latach 1698-1700 do kościoła dobudowano drewnianą wieżę i portal południowy, oraz ufundowano wyposażenie. Składały się na nie: barokowy ołtarz wykonany przez Michaela Moske i Annę Heyse; oraz barokowa ambona z herbem Hansa Heinricha von Schöning. W kościele znajdowało się również epitafium kapitana von Mörnera. Następne wzmianki o kościele pochodzą z lat 1738, 1793 i 1808. Po II wojnie światowej pozostawał opuszczony. W latach 50-tych XXw. zrujnowany. Odbudowany w latach 1991-1992. Funkcjonuje jako kościół filialny w parafii Kolin. Późnogotycki.

14. Kubatura ok. 590 m ³	15. Powierzchnia użytkowa ok. 130 m ²	16. Przeznaczenie pierwotne kościół katolicki, później protestancki	17. Użytkowanie obecne kościół rzym.-katolicki
--	---	--	---

18. Prace budowlane i konserwatorskie, ich przebieg i dokumentacja

1. 1991-1992 - odbudowa kościoła

- naprawa ścian obwodowych
- wykonanie więźby dachowej stropu i pokrycia dachu
- wymurowanie i otynkowanie szczytu zachodniego
- wstawienie okien
- wykonanie posadzki
- otynkowanie i pomalowanie wnętrza



6

16. Przeznaczenie pierwotne

kościół katolicki, później protestancki

17. Użytkowanie obecne

kościół rzym.-katolicki

19. Stan zachowania (fundamenty, ściany zewnętrzne, ściany wewnętrzne, sklepienia, stropy, konstrukcje dachowe, pokrycie dachu, wyposażenie i instalacje)

Stan zachowania kościoła po odbudowie w latach 1991-1992 bardzo dobry.



7

20. Najpilniejsze postulaty konserwatorskie

21. Akta archiwalne (rodzaj akt, numer i miejsce przechowywania)

Konsystorz szczeciński T.II sygn. nr. 2099, 2100
Archiwum Państwowe w Szczecinie

22. Biblioteka

1. H.Lemcke, Die Bau- und Kunstdenkmäler des
Regierungsbezirks Stettin. H.VII Der Kreis
Pyritz. Stettin 1906r., s.414-416

23. Źródła ikonograficzne i fotografia (rodzaj, miejsce przechowywania, sygnatury)

Kwerendę ikonograficzną przeprowadzono w Muzeum
Narodowym w Szczecinie. Odnaleziono jedynie zdjęcie
ołtarza w Moskorzynie.

24. Uwagi różne

nr inw. 214/c/95

25. Opracował

tekst mgr Wojciech Lopuch, październik 1995

imię, nazwisko, data, podpis

plany, rysunki mgr Wojciech Lopuch, październik 1995

imię, nazwisko, data, podpis

zdjęcia fotogr. mgr Wojciech Lopuch, październik 1995

imię, nazwisko, data, podpis

PSOZ Szczecin

miejsce przechowywania negatywów

KARTA PO WYPEŁNIENIU PODLEGA OCHRONIE NA PODSTAWIE PRZEPISÓW PRAWA AUTORSKIEGO

26. Adnotacje o inspekcjach, informacje o zmianach (daty, imiona i nazwiska wypełniających)

27. Załączniki

1. Miejscowość MOSKORZYN	2. Obiekt (nazwa jak w karcie) kościół filialny pw. św. Stanisława	3. Zawartość wkładki (nazwa obiektu lub materiału uzupełniającego) Materiał ilustracyjny
-----------------------------	--	---

I. PLANY

1. Plan wsi z 1908 r.
2. Rzut kościoła, skala 1 : 200
3. Plan sytuacyjny kościoła, skala 1 : 1000

II. FOTOGRAFIE

4. Widok kościoła od strony płn.-zachodniej
5. Widok kościoła od strony południowej
6. Widok kościoła na trójboczną część wschodnią
7. Elewacja północna kościoła
8. Wnętrze kościoła - widok na chór kapłański
9. Wnętrze kościoła - widok w kierunku zachodnim

48.333



9

48.334



8

Wkładkę założył: mgr Wojciech Łopuch, 10.1995 r.
(imię, nazwisko, data)

Miejsce przechowywania negatywów: PSOZ Szczecin

