

1. Obiekt

SPICHLERZ  
BUDYNEK PRZEMYSŁOWY (dec.)

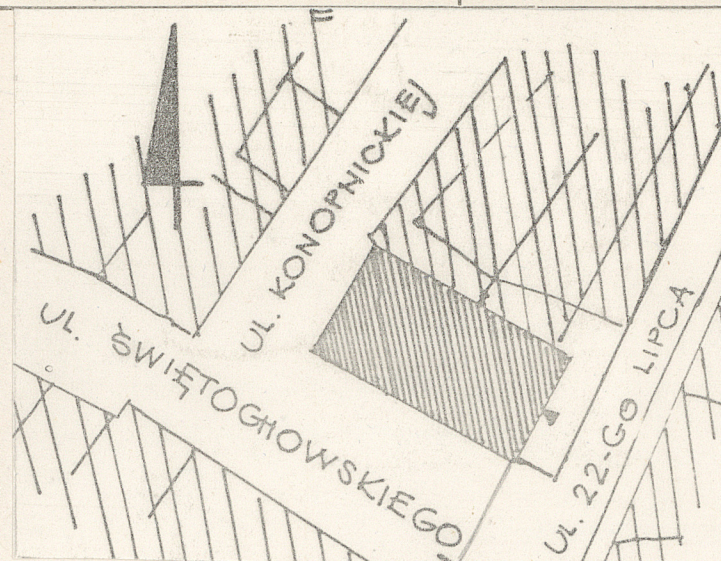
2. Czas powstania

XVIII w.

3. Miejscowość

BIAŁOGARD

11 Zdjęcia, plan sytuacyjny, rzuty



4. Adres

78-200 Białogard  
ul. 22-Lipca 26 a

nr hipoteczny

91 Suwalskiego 26

5. Przynależność administracyjna

województwo koszalińskie

gmina

Białogard pod Białogardem

6. Poprzednie nazwy miejscowości

BELGARD

7. Przynależność administracyjna  
przed 1 VI 1975

województwo koszalińskie

powiat

Białogard

8. Właściciel i jego adres

GS - "Samopomoc Chłopska"  
78-200 - Białogard

9. Użytkownik i jego adres

Wiejski Punkt Skupu Makulatury  
i Szmata - GS - "Samopomoc Chłopska"  
78-200 Białogard

10. Rejestr zabytków

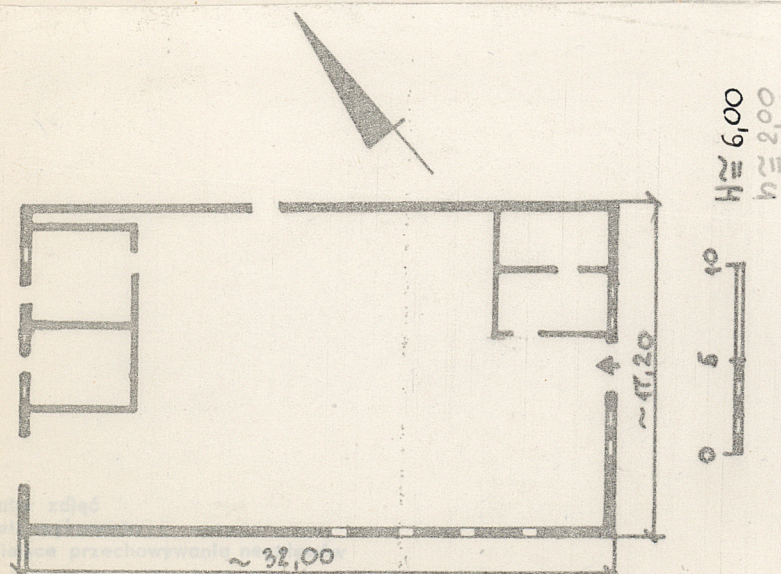
Nr

418

data

15.III.1965 r.

A-436

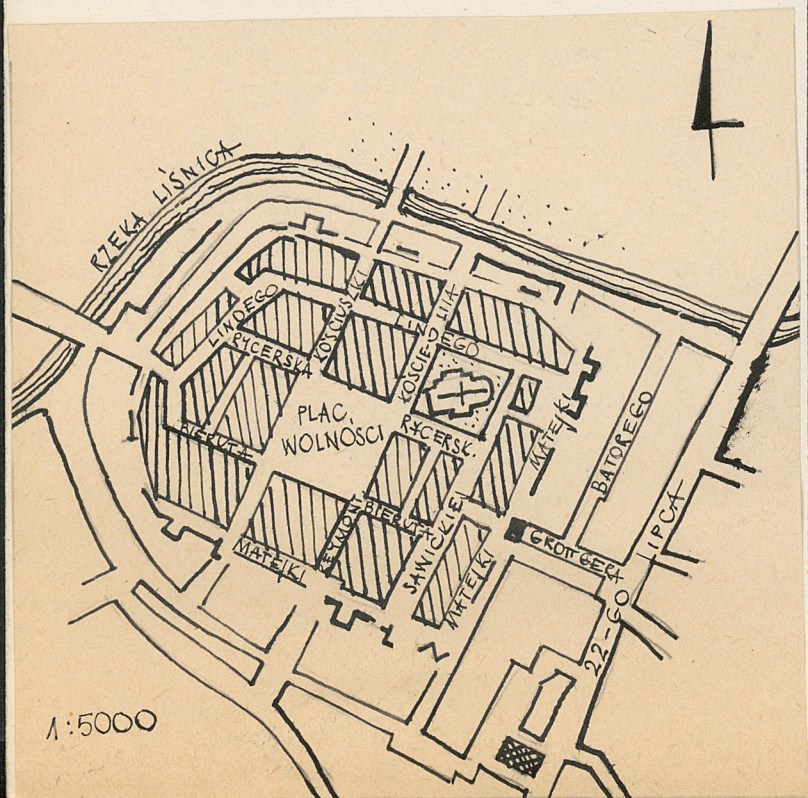




## 12. Autorzy, historia obiektu, określenia stylu.

Budynek wzniesiony w II połowie XVIII w.,  
szczytowa ściana tylna - przebudowana w pocz.  
XIX wieku.

Budynek jest przykładem wielkiej konstrukcji drewnianej o przeznaczeniu przemysłowym - stosunkowo dobrze zachowany w pierwotnej formie.



13. Opis (sytuacja, materiał i konstrukcja, rzut, bryła, elewacje, dach, wnętrze wyposażenie, instalacje)

Budynek usytuowany poza obrębem starego miasta, szczytowy względem ulicy 22-Lipca, zbudowany u zbiegu ulic: 22-Lipca, Świętochowskiego, Konopnickiej.

Budowla szachulcowa ze ścianą tylną murewaną z cegły. Hala jednoprzestrzenna przekryta stropodachem. Konstrukcja dachu wsparta na stłcach skośnych, zaczepowanych w stopach fundamentowych, dostawianych do ław fundamentowych ścian.

Konstrukcja składa się z poszczególnych wiązarów - usztywnienia wzdłużne stanowi system płatwi. Dach kryty papą.

<sup>D</sup>rzwi wejściowe /wrota/ - dwuskrzydłowe, z desek. Okna krosnowe, /elewacja frontowa/.

Hala wzniesiona na planie prostokąta, jednoprzestrzenna. Bryła zwarta, przekryta dachem dwuspadowym łamanym z nieznaczną różnicą nachyleń górnych i dolnych. Niepodpiwniczona.

Elewacja frontowa - na osi głównej usytuowany główny wjazd do hali, nad nim, w II kondygnacji trzy podłużne prostokątne okna, nad którymi w III kondygnacji - półokrągłe zwieńczeni

Po obu stronach osi - po dwa otwory okienne, usytuowane niesymetrycznie względem osi i siebie.

Elewacja tylna - wejście na osi, zwieńczone półokrągłym łukiem, flankowane dwoma okrągłymi oknami po obu stronach /obecnie okna zamurowane/, wyżej rząd czterech okien, zwieńczonych podobnie jak drzwi - pełnym łukiem. W oknach tych ramy żelazne.

Po obu stronach osi - niesymetrycznie usytuowany dwuskrzydłowy wjazd, otwór drzwiowy i okienny /zamurowany/.

Budynek posiada instalację elektryczną.



|  |   |   |                                   |
|--|---|---|-----------------------------------|
| 14. Kubatura<br>3000 m <sup>3</sup>                                | 15. Powierzchnia użytkowa<br>580 m <sup>2</sup> | 16. Przeznaczenie pierwotne<br>budynek przemysłowy  | 17. Użytkowanie obecne<br>magazyn |
| 18. Prace budowlane i konserwatorskie, ich przebieg i dokumentacja |   | 19. Stan zachowania (fundamenty, ściany zewnętrzne, ściany wewnętrzne, sklepienia, stropy, konstrukcje dachowe, pokrycie dachu, wyposażenie i instalacje)<br><br>Dobry. |                                   |
| 20. Najpilniejsze postulaty konserwatorskie                        |   |   |                                   |



21. Akta archiwalne (rodzaj akt, numer i miejsce przechowywania)

22. Bibliografia

23. Źródła ikonograficzne i fotografie (rodzaj, miejsce przechowywania, sygnatury)

Fotografie - WKZ Koszalin.

24. Uwagi różne

25. Wypełnił

Barbara Dębowska, 1980 rok.

26. Sprawdził

27. Załączniki