

Nr



A

B

C

D

E

F

G

H

I

J

K

L

M

N

O

P

R

S

T

U

V

W

X

Y

Z

1. Obiekt zabytkowy

KOŚCIÓŁ FILIALNY

2. Miejscowość

KREMZOW

KRĘPCEWO gm. Dolice

3. Wiek

XV

4. Styl

5. Kubatura m³

1412

6. Powierzchnia w m²

a) zabytkowa: 2824 użytkowa:

7. Materiał budowlany

Przed zniszczeniem

Po odbudowie

11. Ilość budynków

1

14. Grunty należące do zabytku:

ha

a) ściany

kamień cegła

b) sklepienia

—

c) stropy

drewno

d) wiązania dachu

drewno

e) krycie dachu

olach.

12. Ilość kondygnacji

1

13. Użytkowanie wnętrza według ilości:

a) izb mieszkalnych

b) innych pomieszczeń

c) piwnic

a) ogrody stylowe

b) sady i grunty uprawne

c) lasy

d) wody

e) inne

działka

0,3

8. Wyposażenie architektoniczne

Szczyt z blendowaniem i sterczynami. Szysms dzielący wieżę na dwie kondygnacje

15. Przeznaczenie pierwotne budynku

kościół

16. Użytkowanie w latach ubiegłych

17. Użytkowanie obecne

kościół

18. Nadaje się do użycia na

9. Autorzy i data budowy i przebudowy

19. Data, rodzaj i stopień zniszczeń i odbudowy

Data

O P I S

Zniszczenia %

Odbudowa %

VIII.1939 r.

XI.1939 r.

XII.1945 r.

VII/1964

Zaniedbany.

10. Udostępnienie

Dostępny

20. Przynależność administracyjna

a) województwo SZCZECIŃSKIE

b) powiat

PYRZYCKI

c) gmina

21. Stacja

Nazwa stacji

Odległość od stacji w km

a) kolejowa

Kolin

4,4

b) autobusowa

Krępcowo

22. Właściciel i jego adres

23. Użytkownik i jego adres

Parafia w Dolicach

24. Inwestor i jego adres

25. Rejestr zabytku Nr.....

rok..... miejsce przechowywania

26. Nazwa księgi hipotecznej

27. Nr hipoteczny

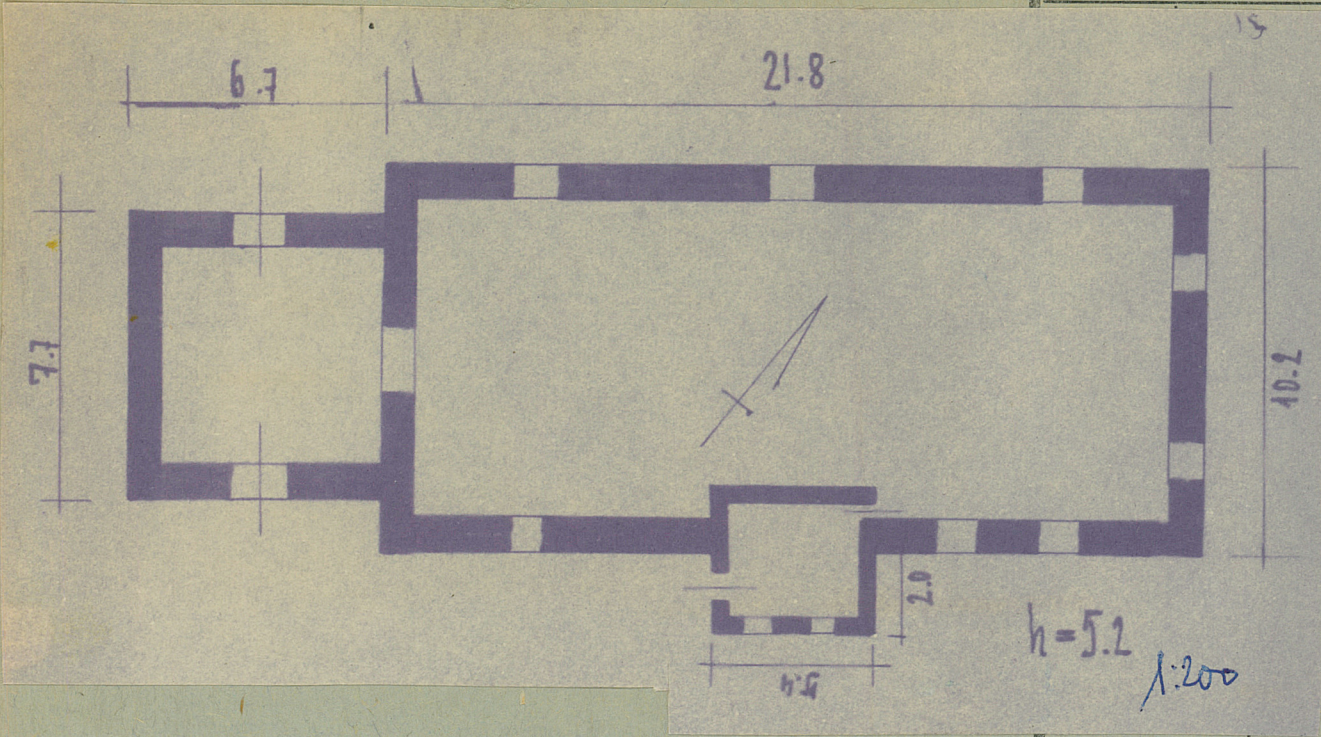
28. Akta

29. Fotografie

30. Inwentaryzacja pomiarowa

31. Szkic sytuacyjny, plan schematyczny, uwagi opisowe, fotografia

32. Przebieg prac konserwatorskich



Wyszczególnienie prac	K o s z t tys. zł

planowane	Rzeczywiste

34. Inspekcje

różne

36. Wypełnił dnia

37. Sprawdził dnia

24 VII 1964

Atabednew

