

Nr



A

B

C

D

E

F

G

H

I

J

K

L

M

N

O

P

R

S

T

U

V

W

X

Y

Z

1. Obiekt zabytkowy

Ratusz

PL. WOLNOŚCI NR. 5

2. Miejscowość

MIASTO

Pratogard.

3. Wiek

XVIII

4. Styl

klasycyzm.

5. Kubatura m<sup>3</sup>

1092

6. Powierzchnia w m<sup>2</sup>

a) zabytkowa: 156,00 b) użytkowa: 156,00

20. Przynależność administracyjna

a) województwo Konarskib) powiat Pratogard.

c) gmina

7. Materiał budowlany

przed zniszczeniem

po odbudowie

11. Ilość budynków

1

14. Grunty należące do zabytku:

ha

a) ściany

cegła ceglana

12. Ilość kondygnacji

2

a) ogrody stylowe

—

b) sklepienia

cegła ceglana

13. Użytkowanie wnętrza według ilości:

b) sady i grunty uprawne

—

c) stropy

drewno drewno

a) izb mieszkalnych

13

c) lasy

—

d) więzania dachu

drewno drewno

b) innych pomieszczeń

2

d) wody

—

e) krycie dachu

dachówka dachówka

c) piwnic

5

e) inne

—

8. Wyposażenie architektoniczne

15. Przeznaczenie pierwotne budynku

Ratusz

16. Użytkowanie w latach ubiegłych

Museum

17. Użytkowanie obecne

miejscowe

18. Nadaje się do użycia na:

wobecnej formie - na miejscu

19. Data, rodzaj i stopień zniszczeń i odbudowy

Data

O P I S

zniszczenia  
0/0odbudowa  
0/0

VIII. 1939 r.

XI. 1939 r.

XII. 1945 r.

XI. 1963 r.

nie zniszczony obiektu  
wzrostuBudynek podparty belkami (1948)  
ściana zagrożona z powodu wilgoci fundamentach

STAN TECHNICZNY DOBRY

21. Stacja

nazwa stacji

odległość od stacji w km

a) kolejowa

Pratogard loco

b) autobusowa

Pratogard. - 11

22. Właściciel i jego adres

P.M.R.N. - Pratogard.

23. Użytkownik i jego adres

24. Inwestor i jego adres:

nie inwestorzy

25. Rejestr zabytku nr

43.

rok 1954 miejsce przechowywania

26. Nazwa księgi hipotecznej

27. Numer hipoteczny

28. Akta

29. Fotografie

WKZ Koszalin

30. Inwentaryzacja pomiarowa

9. Autorzy i data budowy i przebudowy

Budynek zbudowany z drewna  
na planie XIX w. przed podaniem  
na miejscu starożytności.  
Następnie częściowo przebudowane  
w latach 1920-30. W. L. L. L. L.  
1955-56 - przebudowano na dom mieszkalny

10. Udostępnienie

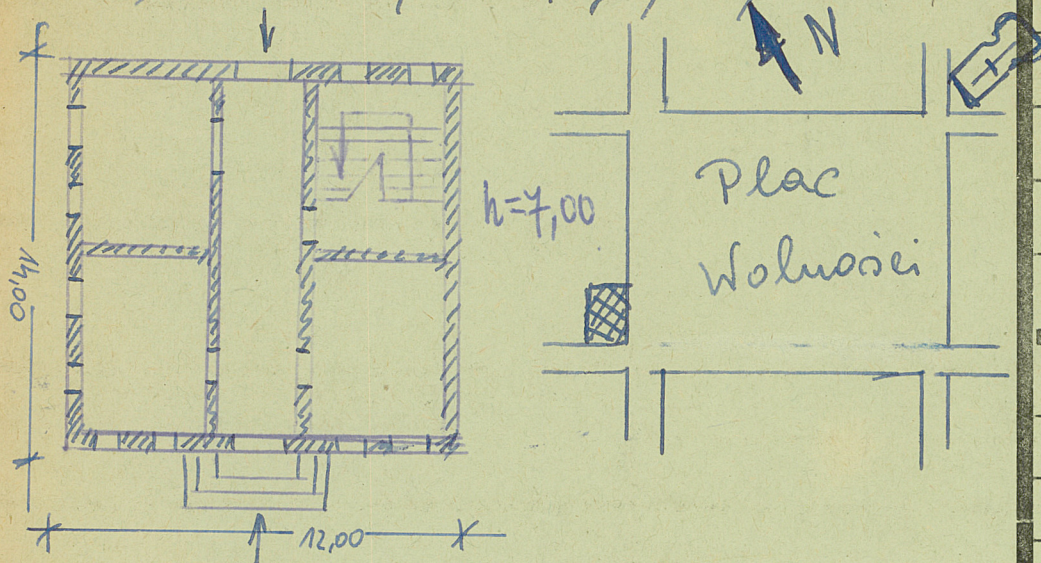
dobrze

budynek zamieszkały  
klasa 4 lokatorska



31. Szkic sytuacyjny, plan schematyczny, uwagi opisowe, fotografia

Budynek 2-kondygnacyjny o dachu dwuspadowym, ze sztywnym naczyniem, kryty dachówką karpińską, mury drewniane 19. to cieńsze kryta Blachą. Stropy i nogi drewniane. Izol. mineralnych 13. Grzywy drewniane.



32. Przebieg prac konserwatorskich

rok	Wyszczególnienie prac	Koszt tys. zł

33. Koszty w tys. zł

przewidywane

rzeczywiste


34. Inspekcje

35. Uwagi różne

36. Wypełnił dnia 25.11.59r.

J. Roman

37. Sprawdził dnia 2.XI.1963r.

MGR D. PTASZYŃSKA  
INŻ. F. PTASZYŃSKI

