

Nr

II

A

B

C

D

E

F

G

H

I

J

K

L

M

N

O

P

R

S

T

U

V

W

X

Y

Z

1. Obiekt zabytkowy

KOŚCIÓK/RUINA

2. Miejscowość

SMOLNICA

3. Wiek

XIII

4. Styl

gotyckie

5. Kubatura m<sup>3</sup>

2800

6. Powierzchnia w m<sup>2</sup>

a) zabytkowa: 350 b) użytkowa:

7. Materiał budowlany

przed zniszczeniem

po odbudowie

a) ściany

kamień

b) sklepienia

kamień

c) stropy

drewno

d) więzania dachu

drewno

e) krycie dachu

dachówka

8. Wyposażenie architektoniczne

Kościół orientowany, salowy, granitowy. (le ścienne port. ialektycz over portel gotycki: ramionowany. Typu kamienne. Kształt halsu mianow. sklepienie łukowe kamienne. Portal zaduchli

9. Autorzy i data budowy i przebudowy

XIII w. wybudowano  
1716 - rekt. wierz.  
XIX - prob. wnętrze

10. Udostępnienie

dobrze.

11. Ilość budynków

1

12. Ilość kondygnacji

1

13. Użytkowanie wnętrza według ilości:

a) izb mieszkalnych

b) innych pomieszczeń

c) piwnic

14. Grunty należące do zabytku:

ha

a) ogrody stylowe

b) sady i grunty uprawne

c) lasy

d) wody

e) inne /ementaryjny/

1

15. Przeznaczenie pierwotne budynku

kościół

16. Użytkowanie w latach ubiegłych

»

17. Użytkowanie obecne

—

18. Nadaje się do użycia na

19. Data, rodzaj i stopień zniszczeń i odbudowy

Data	O P I S	Zniszczenia %	dbudowa %
VIII. 1939 r.	nie mierzony		
XI. 1939 r.	nie mierzony		
XII. 1945 r.	zniszczony, powrót tylko 80		
IX. 1959.	murowany kapitelne		

20. Przynależność administracyjna

a) województwo

śląskie

b) powiat

chajniński

c) gmina

DEBNO

21. Stacja

Nazwa stacji

Odległość od stacji w km

a) kolejowa

Debno

6

b) autobusowa

Smolnica

22. Właściciel i jego adres

23. Użytkownik i jego adres

G.R.N. - Debno

24. Inwestor i jego adres

25. Rejestr zabytku Nr

149

KI-V-0/149/56

31.VII.56

rok

miejsce przechowywania

26. Nazwa księgi hipotecznej

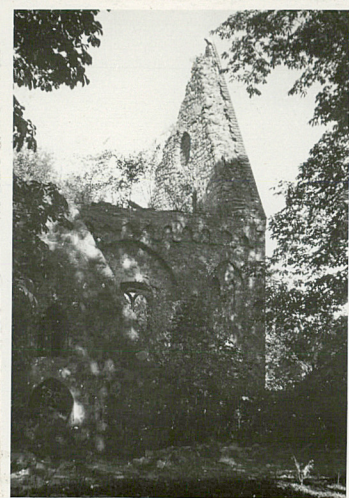
27. Nr hipoteczny

28. Akta

29. Fotografie

30. Inwentaryzacja pomiarowa





Zjednoczenie = Zam. 1858, 18. 11. 57 - 12000 - kart.

## 32. Przebieg prac konserwatorskich

[illegible][illegible]

Jeżeli chodzi o brak me-  
kancie KAMIENNE SKŁADIE  
NIE KRZYŻOWE znajduje  
się w niecierpienistwie.

36. Wypełnił dnia 2.X.1974  
Długo - Górnica

37. Sprawdził dnia XI.1963r.  
Róża Kąsinowska  
Lubomira Madejska

2-12