

Nr

II

A

B

C

D

E

F

G

H

I

J

K

L

M

N

O

P

R

S

T

U

V

W

X

Y

Z

1. Obiekt zabytkowy

Brama Wysoka zw. Połczyńska

2. Miejscowość

Białogard.

3. Wiek

XIV

4. Styl

gotyk.

5. Kubatura m<sup>3</sup>

1.100

6. Powierzchnia w m<sup>2</sup>

a) zabytkowa: 100,00 b) użytkowa: 100,00

20. Przynależność administracyjna

a) województwo Koszalin

b) powiat

Białogard

c) gmina

21. Stacja

nazwa stacji

odległość od stacji w km

a) kolejowa

Białogard loco

b) autobusowa

Białogard. - "

22. Właściciel i jego adres

P.M.R.N. - Białogardzie

23. Użytkownik i jego adres

nie użytkowany  
ZHP Białogard24. Inwestor i jego adres: P.M.R.N.25. Rejestr zabytku nr 41rok 1954 miejsce przechowywania

26. Nazwa księgi hipotecznej

27. Numer hipoteczny

28. Akta

29. Fotografie WKZ Koszalin

30. Inwentaryzacja pomiarowa

7. Materiał budowlany

przed zniszczeniem

po odbudowie

a) ściany

cegła cegła

b) sklepienia

cegła cegła

c) stropy

drewno drewno

d) więzania dachu

drewno drewno

e) krycie dachu

dachówka dachówka

11. Ilość budynków

1

12. Ilość kondygnacji

2

13. Użytkowanie wnętrza według ilości:

a) izb mieszkalnych

-

b) innych pomieszczeń

1

c) piwnic

-

14. Grunty należące do zabytku:

ha

a) ogrody stylowe

-

b) sady i grunty uprawne

-

c) lasy

-

d) wody

-

e) inne

-

8. Wyposażenie architektoniczne

blendy i portale bieżące  
froncy maswerdowe15. Przeznaczenie pierwotne budynku militarne.

16. Użytkowanie w latach ubiegłych

17. Użytkowanie obecne nie użytkowane.18. Nadaje się do użycia na: cele zabytkowe

9. Autorzy i data budowy i przebudowy

Rekonstrukcja z 1954 r.  
z 1954 r. z 1954 r.  
obudowa, malarstwo, rekonstrukcja  
prace podłazowe w 1954 r. i 1955 r.  
obraz polski, układ cegieł

19. Data rodzaj i stopień zniszczeń i odbudowy

Data	OPIS	zniszczenia %	odbudowa %
VIII. 1939 r.	<u>nie użytkowany</u>		
XI. 1939 r.			
XII. 1945 r.			
1959 r.	<u>Remont zabezpieczający</u>	<u>5%</u>	<u>5%</u>
VII. 1963 r.	<u>Stan dobry</u>		

10. Udostępnienie

Budynek zamknięty  
klucze w. Miejskiej Radzie  
Narodowej

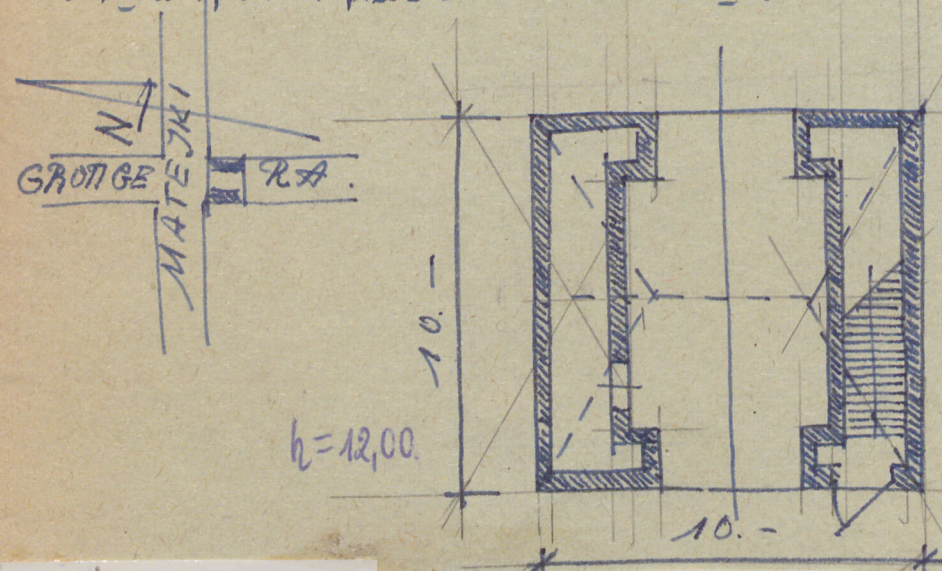


# 31. Szkic sytuacyjny, plan schematyczny, uwagi opisowe, fotografia

Bibliografia: Dehio str 19-20. Belgard. Böttger Bz. Köslin H. II str. 3-5. Belgard a Persante. Rysunki: Böttger Str 5-7

Jedyna pozostałość z obwarowań miejskich. Jest to wieża z bramą o ostrołukowym przejeździe. Od strony miasta prowadzą płaskolukowe drzwi do schodów w murze i na wyższe piętro. Zewnątrz powierzchnie ścian są ozdobione blendami i poziomo biegnącymi fryzami.

Z murów miejskich zachował się niekompletny pierścień. Brama słupowa (?) powstała prawdopodobnie w I poł. wie XIII w - w XIV w spalona przez Szwedów. Odb w XIX w



# 32. Przebieg prac konserwatorskich

rok	Wyszczególnienie prac	Koszt tys. zł

# 33. Koszty w tys. zł

# przewidywane

# rzeczywiste


# 35. Uwagi różne

# 34. Inspekcje

36. Wypełnił dnia 26-IX-1979.

*Koniamczyk*  
mgr inż.

37. Sprawdził dnia 4.VII.1963r.

MGR D. PTASZYŃSKA  
INŻ. F. PTASZYŃSKI