

Nr

A B C D E F G H I J K L M N O P R S T U V W X Y Z

1. Obiekt zabytkowy

DOM MIESZKALNY Nr. 56 D. Młyn

2. Miejscowość

DOLSK

gm. DĘBNO

3. Wiek

XIX

4. Styl

b.wyr.cech

5. Kubatura m<sup>3</sup>

1778

6. Powierzchnia w m<sup>2</sup>

254

a) zabytkowa:

b) użytkowa:

11. Ilość budynków

1

14. Grunty należące do zabytku:

ha

12. Ilość kondygnacji

2

a) ogrody stylowe

b) sady i grunty uprawne

e) lasy

d) wody

e) inne

13. Użytkowanie wnętrza według ilości:

a) izb mieszkalnych

6

b) innych pomieszczeń

6

c) piwnic

-

7. Materiał budowlany

Przed zniszczeniem

Po odbudowie

a) ściany

cegła  
drewno  
głina

b) sklepienia

-

c) stropy

drewno

d) wiązania dachu

drewno

e) krycie dachu

dachówka

8. Wyposażenie architektoniczne

brak

15. Przeznaczenie pierwotne budynku

młyn

16. Użytkowanie w latach ubiegłych

młyn

17. Użytkowanie obecne

bud. mieszkalny

18. Nadaje się do użycia na

9. Autorzy i data budowy i przebudowy

Zbudowany w poł.XIX w.

19. Data, rodzaj i stopień zniszczeń i odbudowy

Data

O P I S

Zniszczenia  
%Odbudowa  
%

VIII.1939 r.

XI.1939 r.

XII.1945 r.

IX.1969

stan średni

20. Przynależność administracyjna

a) województwo **Szczecińskie**b) powiat **Myślibórz**c) gmina **Dolsk**

21. Stacja

Nazwa stacji

Odległość  
od stacji  
w km

a) kolejowa

**Różańsko**

10

b) autobusowa

**Dolsk**

22. Właściciel i jego adres

**G R N Dolsk**

23. Użytkownik i jego adres

**lokatorzy - Dolsk**

24. Inwestor i jego adres

25. Rejestr zabytku Nr.....

rok..... miejsce przechowywania

26. Nazwa księgi hipotecznej

27. Nr hipoteczny

28. Akta

29. Fotografie

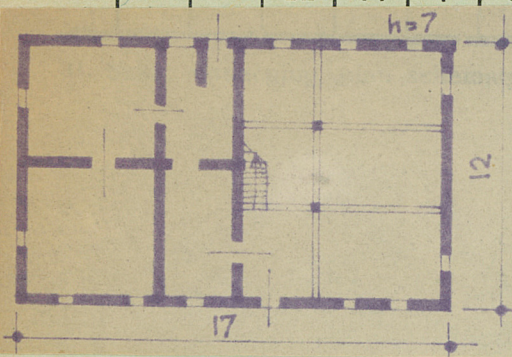
30. Inwentaryzacja pomiarowa

10. Udostępnienie

dostępny



Z Y X W V U T S R P O N M L K J I H G F E D C B A Nr



czny, uwagi opisowe, fotografia



### 32. Przebieg prac konserwatorskich

Rok	Wyszczególnienie prac	K o s z t tys. zł

33. Koszty  
w tys. zł

Przewidywane

Rzeczywiste

34. Inspekcje


35. Uwagi różne

36. Wypełnił dnia

*Vm 69 Akowand*

37. Sprawdził dnia