

EWIDENCJA PARKÓW I OGRODÓW
NA TERENIE WOJEWÓDZTWA KOSZALIŃSKIEGO

mięscowosc

KOŁACZ

gmina

POŁCZYN ZDRÓJ

~~powiat~~

nazwa

Park

URZĄD WOJEWÓDZKI
75-950 W KOSZALINIE
WYDZIAŁ KULTURY I SZTUKI
Wojewódzki Konserwator Zabytków

NR. INW. 2281

TOM /

IŁOŚĆ EGZ.

1694

ARCHIWUM
OŚRODEK OCHRONY
ZABYTKOWEGO KRAJOBRAZU
ul. Szwoleżerów 9 tel. 621 62 41 w. 244

Nr inw. 767

Nr inw. 767 dep.
BIBLIOTEKA
Zarząd Ochrony i Konserwacji Zesp. Pałac-Ogród.
Muzeum Narodowego w Warszawie
ul. Szwoleżerów Nr 9. tel. 29-67-78

KATALOG PARKÓW woj. koszaliński
pow. tom.

RODZAJ DOKUMENTACJI:

E W I D E N C J A P A R K U
ROLACZ gmina POŁCZYŃ ZDRÓJ

AUTORZY OPRACOWANIA:

1. inż. W. Wierzechowicz podpis *M. Wierzechowicz*
2. inż. K. Wierzechowicz podpis *K. Wierzechowicz*
3. J. Gryboszcz podpis *J. Gryboszcz*
4. B. Witkowski podpis *B. Witkowski*
5. mgr O. Syca podpis *O. Syca*

KONSULTANCI :

1. podpis
2. podpis

ZLECENIODAWCA:

Urząd Wojewódzki w Koszalinie
Wydział Kultury i Sztuki
Wojewódzki Konserwator Zabytków

ROK OPRACOWANIA:

1976

MIEJSCE PRZECHOWYWANIA

NINIEJSZEGO OPRACOWANIA:

URZĄD WOJEWÓDZKI
75-950 w KOSZALINIE
WYDZIAŁ KULTURY I SZTUKI
Wojewódzki Konserwator Zabytków

Nr inv. 2281

A R C H I W U M
OŚRODEK OCHRONY
ZABYTKOWEGO KRAJOBRAZU
ul. Szwoleżerów 9 tel. 621 62 41 w. 244

Nr inv. 767

M E T R Y C Z K A P A R K U - O G R O D U				
1	Adres:	Miejscowość /dzielnica, ulica nr posesji/ KOŁACZ	gmina POŁCZYN	powiat koszalińskie
2	Nazwa parku:	aktualna wiejski	dawna pałacowy	
3	Rodzaj parku i stan jego zachowania:	Park Pałacowy. Układ przestrzenny zatarty. Wyposażenie zniszczone. Drzewa w dobrym stanie technicznym		
4	Czas powstania:	Druga połowa XIX w.		
5	Położenie parku:	Północno-wschodni kamiec wsi, przy drodze Połczyn-Kładzino		
6	Powierzchnia parku:	ogółem ha 2,0	w tym wód w ha -	czy są na niej budynki i jakie 1/ pałac 2/ garaże 3/ pasieka
7	Użytkownik parku:	PGR Połczyn Zakład Rolny Kołacz		
8	Czy jest w rejestrze:	data i nr rejestru nie występuje		
9	Istniejące dokumentacje /data i autor/:	pomiar sytuacyjno-wysokościowy brak		inwentaryzacja zieleni brak
		studium historyczne brak		założenia techniczno-ekonomiczne brak
		techniczne, branżowe dokumentacje i ekspertyzy brak		
10	Przeprowadzone dotychczas remonty:	nie przeprowadzano		

I. KRÓTKA ANALIZA HISTORYCZNA

I.1. Ewolucja układu przestrzennego

Park w Kołaczu nie posiada w zasadzie określonego stylu. Pewne cechy mogą wskazywać, że przy budowie jego przyjęto zasady układów romantycznych. Wskazuje na to usypany kurhan, w północno-wschodniej części parku oraz niektóre drzewa świadczące o istniejącym tutaj kiedyś różnorodnym zbiorze dendrologicznym. Niestety na temat parku historia milczy. Nieznane są nazwiska b. właścicieli i budowniczych. Obiekt był kiedyś na wyłączny użytek rezydentów.

I.2. Dawne plany

Nie udało się odnaleźć żadnych dawnych planów, ani fotokopii.

I.3. Źródła do dziejów parku

Na temat parku w Kołaczu nie istnieją żadne opracowania monograficzne o charakterze historycznym. Nie odnaleziono również żadnych zapisów archiwalnych. Nie uzyskano żadnych wiarygodnych relacji ustnych.

II. CHARAKTERYSTYKA STANU ISTNIEJĄCEGO

II.1. Układ przestrzenny

Obszar parku tworzy kształt nieregularnego prostokąta. Układ kompozycji przestrzennej jest właściwie przypadkowy, swobodny, bez wyraźnych cech stylistycznych. Na obszarze parku znajduje się pałac z okrągłym podjazdem.

W budynku tym znajdują się mieszkania pracownicze, biura PGR i pomieszczenia socjalne. W południowo-wschodniej części parku istnieją: garaże, park maszyn rolniczych i baza paliw płynnych. Oprócz tego na terenie parku znajduje się stara pasieka /budynek drewniany/ oraz klatki dla królików. Reszta obszaru jest nieurządzoną nieużytkiem. Park pozbawiony jest całkowicie jakiegokolwiek wyposażenia, poza tym że jest ogrodzony siatką metalową.

II.2. Skrócona inwentaryzacja roślin

W parku rośnie około 800 szt. drzew w wieku od 100-150 lat. W zbiorze dendrologicznym swój udział mają:

- buki pospolite / <i>Fagus sylvatica</i> /	25%
- wiązy / <i>Ulmus sp.</i> /	15%
- kasztanowce / <i>Aesculus hippocastanum</i> /	10%
- jesiony wyniośle / <i>Fraxinus excelsior</i> /	15%
- lipy drobnolistne / <i>Tilia cordata</i> /	15%
- dęby szypułkowe / <i>Quercus robur</i> /	10%

Drzewem o charakterze pomnikowym jest pięknie wykształcony okaz buka czerwolistnego /*Fagus sylvatica* var. *atropurpurea*/ o średnicy pnia 1 m i potężnej koronie.

Z drzew dominujących, na uwagę zasługują:

- tulipanowiec /*Liriodendron tulipifera*/ o średnicy pnia 0,8 m
- lipa drobnolistna /*Tilia cordata*/ o średnicy pnia 1 m
- świerk serbski /*Picea serbica*/
- kilka dębów szypułkowych, buki, jawor i 3 wiązy.

Park pozbawiony jest całkowicie podszytu, którego miejsce zajęł samosiew. Stan techniczny drzew jest na ogół dobry.

II.3. Analiza stopnia zachowania układu zabytkowego

Brak historycznych materiałów porównawczych oraz całkowicie zatarty układ przestrzenny, uniemożliwiają przeprowadzenie analizy. Oprócz istniejących drzew oraz zarysu wzgórza, które umownie nazwano kurhanem, wszystkie elementy wyposażenia parku uległy zniszczeniu. Park obecnie pozostaje w swoich dawnych granicach. Po II wojnie, na obszarze parku zlokalizowano: stację paliw płynnych, park maszyn rolniczych oraz budynek garaży. Przypuszcza się, że drzewostan parku uległ znacznemu uszczupleniu, zwłaszcza jeśli chodzi o drzewa obcego pochodzenia i podszyt z krzewów.

II.4. Rola obiektu w krajobrazie

a/ zurbanizowanym

Nie ma znaczenia.

b/ naturalnym

Masyw drzewostanu parkowego ma duże znaczenie plastyczne dla wsi, jest współkomponentem krajobrazu okolicznych pól, łąk i lasów.

III. WNIOSKI DOTYCZĄCE

III.1. Granicy ochrony konserwatorskiej

a/ ochrony układu parku

Z uwagi na całkowicie zatarty układ przestrzenny, nie ustala się granicy ochrony.

b/ ochrony ekologicznej

Wzdłuż granic parku ustala się pas szerokości 50 m. W obszarze tym, łącznie z obszarem parku nie wolno lokalizować żadnych budynków, ani urządzeń na i podziemnych mogących zatruwać glebę czy atmosferę, lub zachwiać istniejącymi stosunkami wodne.

c/ ochrony kompozycji widokowej

Nie dotyczy.

III.2. Zmiany dotychczasowego sposobu użytkowania

Z obszaru parku należy usunąć bazę paliw płynnych oraz park maszyn rolniczych.

III.3. Zakresu renowacji

Nie ma podstaw do rekonstrukcji parku, z tego względu nie ustala się kryteriów, odnośnie ewentualnego stylu zagospodarowania.

UWAGA: Z uwagi na całkowicie zatarty układ przestrzenny i małe wartości zabytkowe - park nie spełnia warunków, do umieszczenia go w rejestrze zabytków.



POB. 1 - KOLACE - Park
Palace



FOE. 2 - KOŁACZ - Park

Przemysłowe klatki z królikami



FOR. 3 - KOLACZ - Park
Olas Duke ozernonolistnego



FOT. 4 - KOLACE - Park
Światła serbski



FOT. 5 - KOLACZ - Park
Buk szaregony

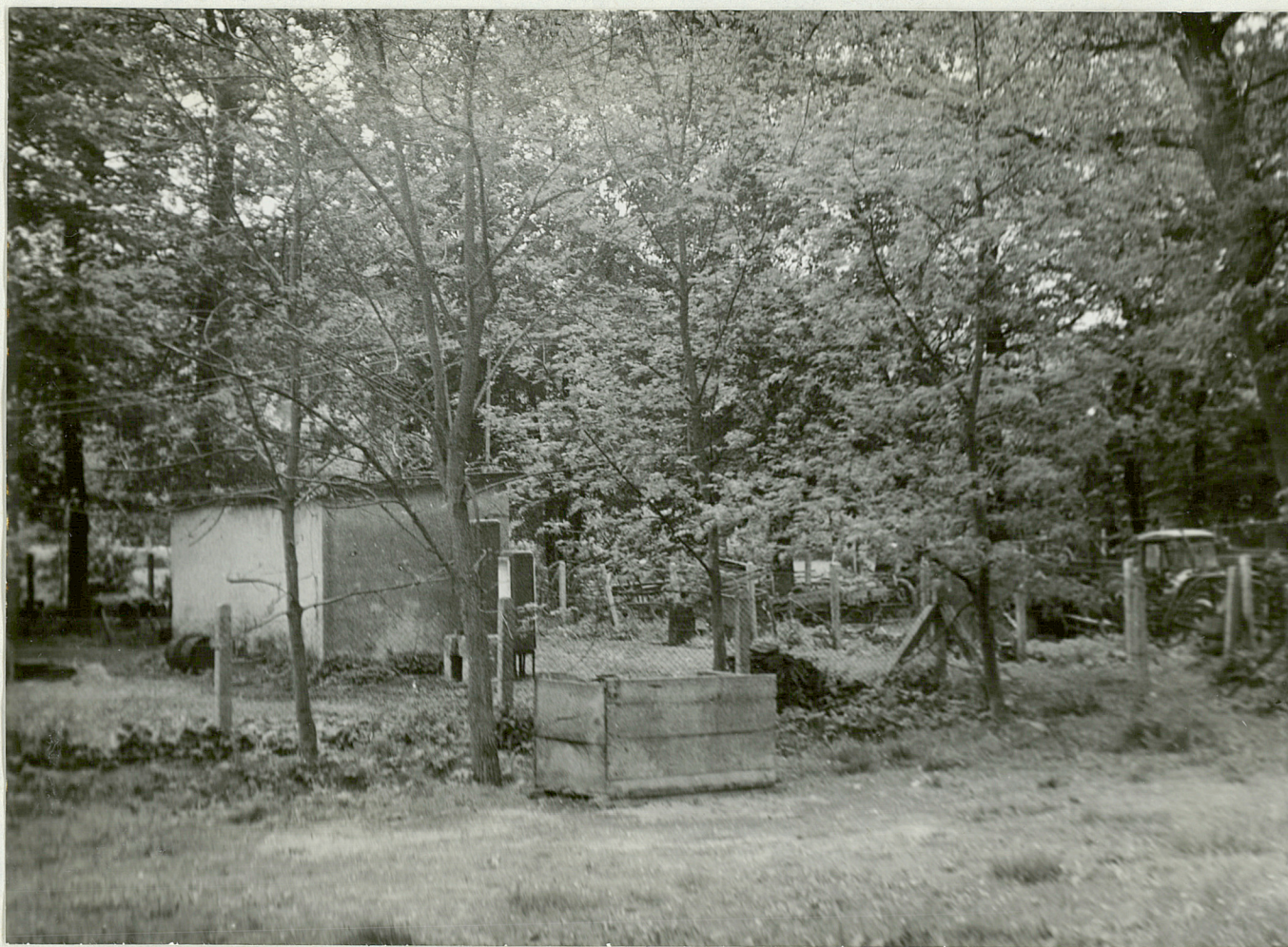
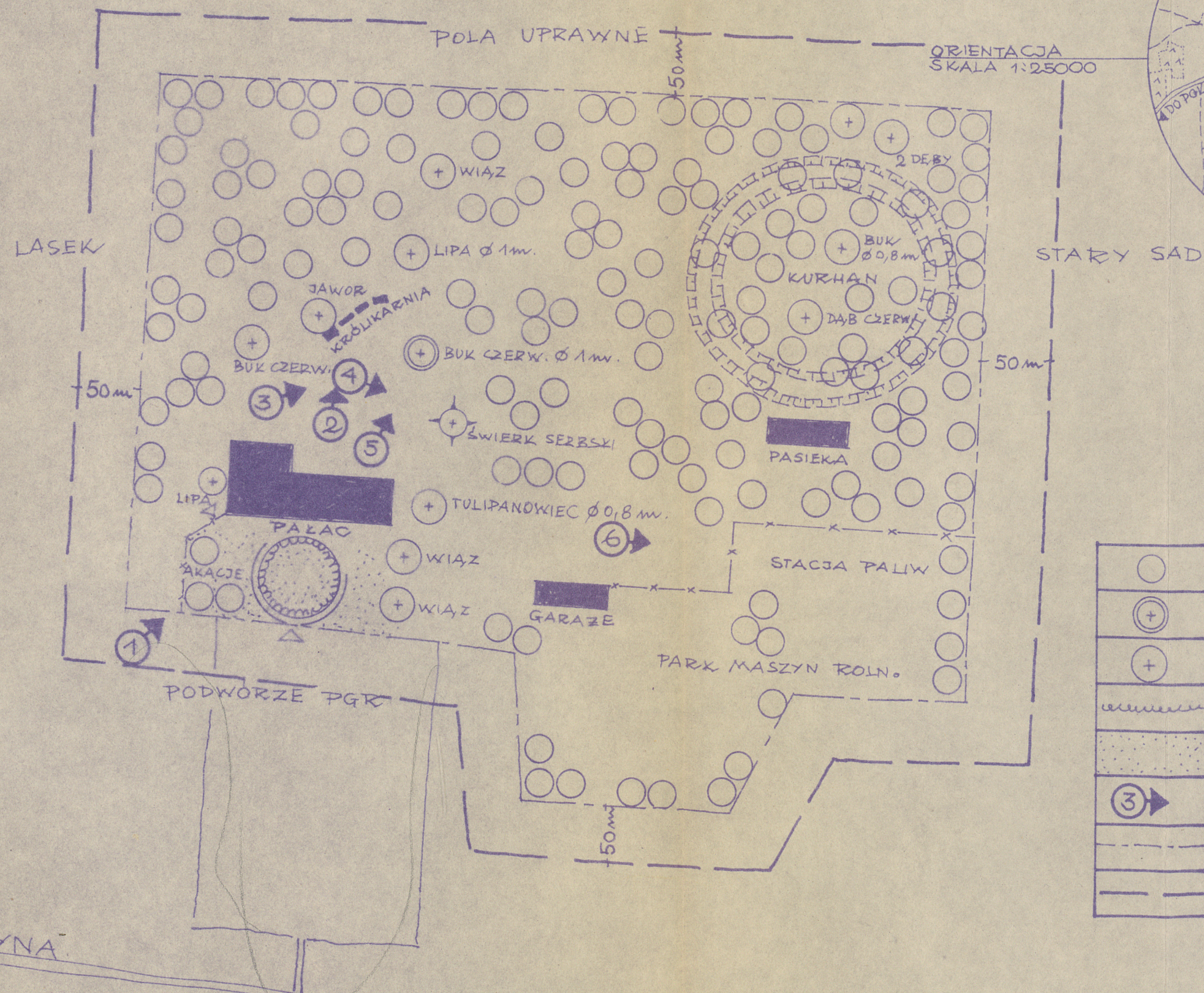


FIG. 6 - HOLACE - Park
Base palis

SZKIC POŁOWY PARKU W KOŁACZU



	ZADRZEWIENIE TYPU PARKU
	DRZEWA O CHARAKT. POMNIK.
	DRZEWA DOMINUJĄCE
	ZYWOPŁOT Z LIGUSTRU
	TRAWNIKI
	STANOWISKA FOTO
	GRANICE PARKU
	GRANICA OCHRONY EKOL. /50m/