

Województwo

P I Ł A

Zachodnio
Pomorskie

KARTA CMENTARZA

NR

25138

Z

A 1. Miejscowość MARCINKOWICE	6. Nazwa cmentarza (ew. nazwa dawna) <i>cmentarz rymski kościół</i> przykościelny / kościół. <i>pr. św. Katarzyny</i>	B 13. Najstarszy istniejący nagrobek (data) brak	15. Groby o znaczeniu historycznym lub osób szczególnie zasłużonych brak danych
2. Gmina TUCZNO <i>pow. WALECKI</i>	7. Cmentarz dawny <input checked="" type="checkbox"/> tak Cmentarz nowy (po 1945 r.) <input type="checkbox"/> -	14. Istniejąca dokumentacja cmentarza i miejsce jej przechowywania Plan aktualny brak	
3. Adres cmentarza Marcinkowice	8. Data założenia 1627-28	Plan dawny brak	
4. Poprzednie nazwy miejscowości Marzdorf	9. Przynależność wyznaniowa: obecna – katolicka dawna – katolicka	Inne materiały archiwalne mapa stolikowa (Messtisch- blatt) 1:25000 z 18 96 ⁹⁸ r.	
5. (Nie) czynny ew. podstawa zamknięcia nieczynny	10. Powierzchnia w ha: ogólna – <i>0,16</i> <input type="text" value="10,1643"/> wolna – <input type="text" value="-"/>	16. Bibliografia brak	
11. Położenie cmentarza w centrum wsi przy kościele parafial- nym. Teren równy na niewielkim wzniesieniu, zamknięty murem. Otoczenie: dziedziniec podworski i bud. mieszk.	17. Uwagi użytkownika obok cmentarza kapliczka wotywna z 1871 r.		
12. Uwagi Ter. Org. Adm. Państwowej parafia pw. św. Katarzyny w m.			

C 18. ELEMENTY CMENTARZA		Czy istnieją	I L O Ś Ć				
			Do XVIII w.	1 poł. XIX w.	2 poł. XIX w.	1 poł. XX w. (do 1945 r.)	2 poł. XX w.
Mur ogrodzeniowy		tak	160				
Brama I-yl		tak	1				
Kościół		tak	1				
Kaplica I-el		nie					
Nagrobki:	wolnostojące	nie					
	przyścienne	nie					
	plyty	nie					
Mogily		nie					
Inne elementy krzyż cmentarny						1	
19. Które obiekty wpisane są do rejestru zabytków kościół - nr rej. A 26)53 z dn. 4.12.1954 r. <i>Cmentarz - A-628/89</i> <i>ulica z kaplicą : A-1170 w Warszawie</i>							
20.	STARODRZEW	Ilość	Ø pnia w cm	Stan zdrowotny <i>kościółem</i>			
	lipa	12	65	dobry			
	kasztanowiec						
	jesion						
	tuja (żywotnik)						
21. Czy na terenie cmentarza znajdują się zarejestrowane pomniki przyrody ew. aleje <i>nie;</i> <i>lipa 530 cm, 270 cm, 270 cm o cechach p.p.</i>							
22. Ogólny stan zachowania zieleni na cmentarzu <i>drzewa wzdłuż muru ogrodzeniowego i murawa</i>							
23. Charakter rozplanowania cmentarza <i>regularny</i>							
24. Czytelność układu cmentarza: - całość czytelne granice - kwater jedna kwatera - nagrobków i mogił <i>brak</i>							
25. Ogólny stan zachowania cmentarza (nagrobków i drzewostanu) <i>brak nagrobków, starodrzew zach. w 70 %</i>							
26. Istniejące zagrożenia <i>brak zagrożeń</i>							
27. Wnioski w zakresie prac: - porządkowych bieżąca pielęgnacja - remontowych <i>nie przewiduje się</i> - konserwatorskich <i>J.W.</i>							
28. Wnioski w zakresie niezbędnej dokumentacji: - poszczególnych nagrobków <i>nie</i> - ewidencji całości cmentarza <i>nie</i> - studium historycznego <i>nie</i> - ewentualnie dokum. projektowej <i>nie</i>							
29. Inne uwagi służb konserwatorskich <i>ochrona układu przestrzen.</i>							30. Wypełnił: <i>inż. H. Grecki</i> Data: <i>30.11.88</i>

LEGENDA :

- - dawna i aktualna granica cmentarza
- == - mur ogrodzeniowy
- <1 - stan. i kier. wyk. zdj. foto.
- a◁b◁ - a/aktualne b/dawne wejście
- † - krzyż misyjny
- - drzewo o cechach p.p.
- - drzewo liściaste
- ▤ - murawa
- p - pień po wyciętym drzewie
- ① - Kościół parafialny pw. św Katarzyny
- 1871 - kapliczka wotywna

Cmentarz przykościelny

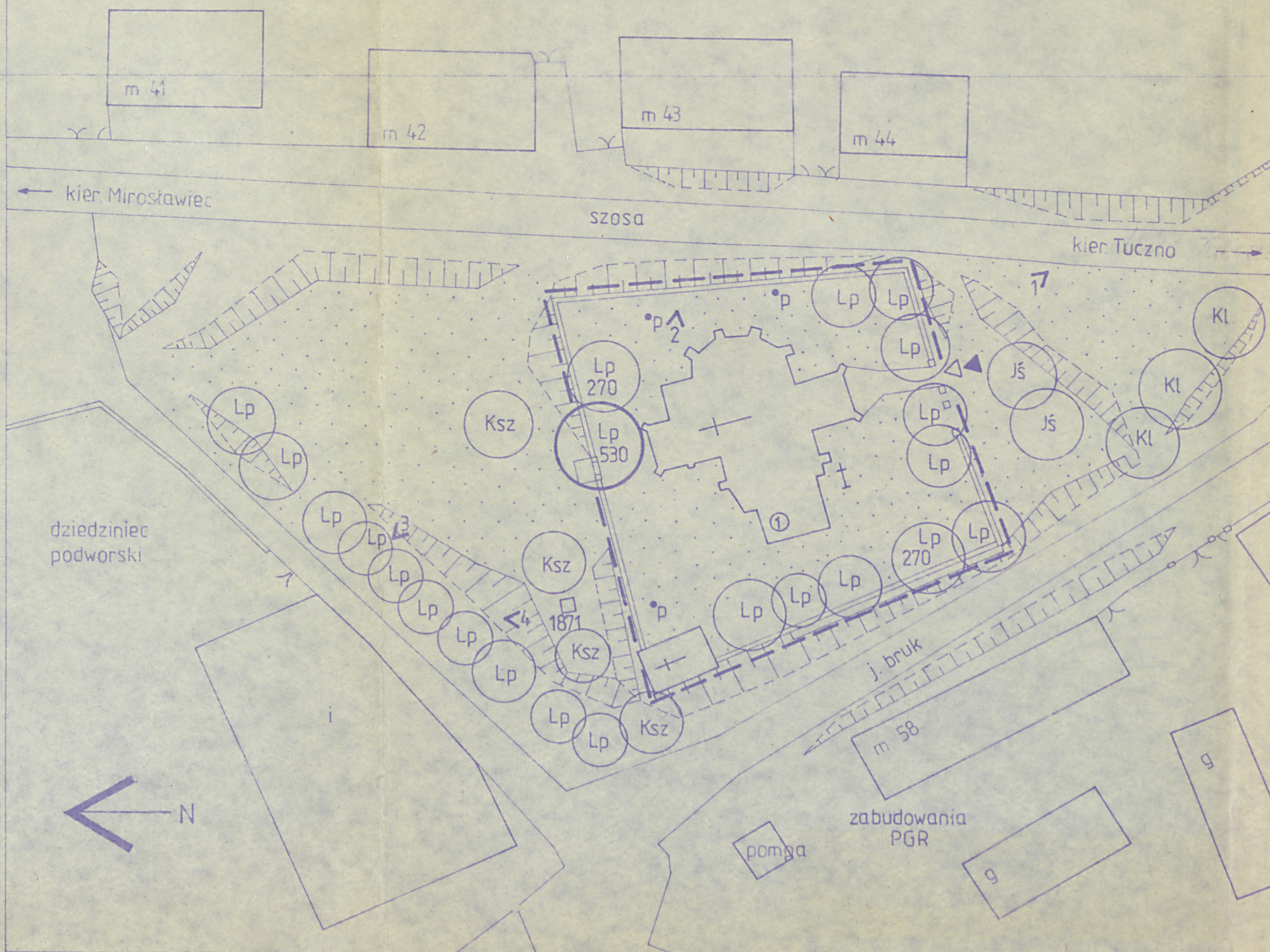
Marcinkowice

gm. Tuczo
woj. pilskie

1:500

skrót:

Js - jesion wyniosły
Kl - klon pospolity
Ksz - kasztanowiec biały
Lp - lipa drobnolistna



31. Szkic cmentarza



32. Dokumentacja fotograficzna



Marcinkówce, gm. Tuczo; cm. przykościelny
1. Widok ogólny
2. Wnętrze - pomnikowe lipy
3. Kościół, mur i brama; obok pomnikowa lipa
4. Kaplica wotywna z 1871 roku