

KOSZALIN

KARTA CMENTARZA

NR

23658

N

<p>A 1. Miejscowość</p> <p>KOŁOBRZEG</p>	<p>6. Nazwa cmentarza (ew. nazwa dawna)</p> <p><i>mięjsce pochówkowe - d. parku</i> (MILITARE FRIEDHOF)</p>	<p>B 13. Najstarszy istniejący nagrobek (data)</p> <p>brak danych</p>	<p>15. Groby o znaczeniu historycznym lub osób szczególnie zasłużonych</p> <p>brak danych, d. cmentarz wojenny obrońców z 1807 r.</p>
<p>2. Gmina</p> <p>miasto</p> <p>pow. KOŁOBRZESKI</p>	<p>7. Cmentarz dawny <input checked="" type="checkbox"/></p> <p>Cmentarz nowy (po 1945 r.) <input type="checkbox"/></p>	<p>14. Istniejąca dokumentacja cmentarza i miejsce jej przechowywania</p> <p>Plan aktualny</p> <p>mapa syt.-wys. 1:500 z 1985 r.</p>	
<p>3. Adres cmentarza</p> <p>ul. Mickiewicza</p>	<p>8. Data założenia</p> <p>pocz. XIX wieku</p>	<p>Plan dawny</p> <p>Plan Kołobrzegu i okolicy 1:4000</p> <p>Kołobrzeg- plan miasta i okolicy 1:2000 z 1881 r.</p> <p>Kapitelisko bałtyckie Kołobrzeg 1:100 000 z 1939 r.</p> <p>Inne materiały archiwalne</p> <p>mapa topogr. (Messtischblatt) 1:25000 ark. 521 z 1890 r.</p>	
<p>4. Poprzednie nazwy miejscowości</p> <p>Kolberg</p>	<p>9. Przynależność wyznaniowa:</p> <p>obecna - -</p> <p>dawna - ewangelicka</p>		
<p>5. (Nie) czynny ew. podstawa zamknięcia</p> <p>zlikwidowany</p>	<p>10. Powierzchnia w ha:</p> <p>ogólna - 0,50</p> <p>wolna - -</p>		
<p>11. Położenie cmentarza w pn. części miasta w strefie nadbrzeżnej. Teren równy, otoczenie: park i Zakład przyrodo-liczn. nr 2</p>	<p>16. Bibliografia Kołobrzeg- Studium historyczno-krajoznawcze do projektów rewaloryzacji parków zabytkowych. A. Dutkiewicz, M. Haas, PKZ Szczecin 1985 r.</p> <p>Kołobrzeg- Wytyczne konserwatorskie (-) w zakresie zabytk. założeń ogrodowych. PKZ Szczecin 1985 r.</p>		
<p>12. Uwagi Ter. Org. Adm. Państwowej cmentarz jest częścią parku przy pomniku "Zaślubin z morzem"</p>	<p>17. Uwagi użytkownika Inwentaryzacja szczegółowa zieleni parku przy pomniku Zaślubin. PKZ Szczecin 1985 r.</p>		

C 18. ELEMENTY CMENTARZA		Czy istnieje	P Ł O Ś Ć				
			Do XVIII w.	1 poł. XIX w.	2 poł. XIX w.	1 poł. XX w. (do 1945 r.)	2 poł. XX w.
Mur ogrodzeniowy		nie					23. Charakter rozplanowania cmentarza regularny
Brama I-yl		nie					
Kościół		nie					
Kaplica I-el		nie					
Nagrobki:	wolnostojące	nie					
	przysienne	nie					
	plyty	nie					
Mogily		nie					24. Czytelność układu cmentarza: - całość zarys granic - kwater zatarta - nagrobków i mogil zatarta
Inne elementy							
19. Które obiekty wpisane są do rejestru zabytków							żadne
20.	STARODRZEW	Ilość	Ø pnia w cm	Stan zdrowotny			25. Ogólny stan zachowania cmentarza (nagrobków i drzewostanu) brak nagrobków, drzewostan parkowy
	lipa	27	60	dobry			
	kasztanowiec	1	60	dobry			
	jesion	8	50	dobry			
	tuja (żywnotnik)						
	dąglezja	5	50	dobry			
	dąb	3	60	dobry			
	klon	6	60	dobry			26. Istniejące zagrożenia brak zagrożeń; wzorowo pielęgnowana zielen miejska
21. Czy na terenie cmentarza znajdują się zarejestrowane pomniki przyrody ew. aleje							
22. Ogólny stan zachowania zieleni na cmentarzu							starodrzew i murawa
27. Wnioski w zakresie prac:							- porządkowych bieżąca pielęgnacja - remontowych nie przewiduje się - konserwatorskich j.w.
28. Wnioski w zakresie niezbędnej dokumentacji:							
- poszczególnych nagrobków							nie
- ewidencji całości cmentarza							nie
- studium historycznego							nie
- ewentualnie dokum. projektowej							nie
29. Inne uwagi służb konserwatorskich ochrona układu przestrz.						30. Wypełnił inż. Henryk Grecki Data: 30.12.89 r.	

I CMENTARZ ZLIKWIDOWANY
UL. TOWAROWA

II CMENTARZ ZLIKWIDOWANY
CZĘŚĆ PARKU MIEJSKIEGO
UL. MICKIEWICZA

KOŁOBRZEG

1 : 500

NA MOŁO

UL. RODZIEWICZÓWNY

P A R K P R Z Y P O M N I K U

Z A Ś L U B I N
Z M O R O Z E M

Z A K Ł A D
PRZYRODOLECZNICZY
NR 2

DOM PRACY
TWÓRCZEJ
POLITECHN.
POZNAŃSK

UL. DBR. WESTERPLATTE

UL. TOWAROWA

UL. ARMII CZERWONEJ

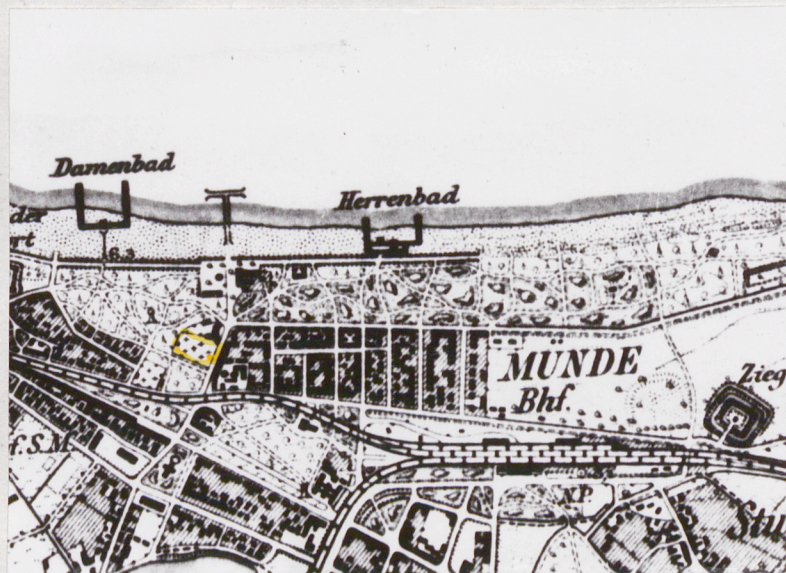
DO CENTRUM

- SŁAD DAWNEJ GRANICY CMENTARZA
— DAWNE WEJŚCIE
— STANOWISKO I KIER. WYK. ZDJĘĆ FOTO
- DRZEWO LIŚCIASTE
● DRZEWO IGLASTE
- Gb SZPALER GRABOWY
○ DRZEWOSTAN PARKOWY

SKRÓTY

- Ak — AKACJA BIAŁA
Bk — BUK POSPOLITY
Brz — BRZOZA BRODAWKOWATA
Db — DĄB SZYPUŁKOWY
Dgl — DĄGLEZJA ZIELONA
Gb — GRAB POSPOLITY
Js — JESION WYNIOSŁY
Jsz — JESION ZWISŁY
Kl — KLON POSPOLITY
Ksz — KASZTANOWIEC BIAŁY
Lp — LIPA DROBNOLISTNA
Ol — OLSZA CZARNA
Z — ŻYWOTNIK ZACHODNI

31. Szkic cmentarza



32. Dokumentacja fotograficzna



- Kołobrzeg, park pocmentarny
1. Drzewostan
 2. Rząd lip
 3. Współcześnie urządzone wnętrze



Hier ruht
in Gott
die Frau
reisgerichtsRäthln
Auguste
Bodenstein
geb. Schmidt

geb 5^u.März
1792
gest. 31.August
1857

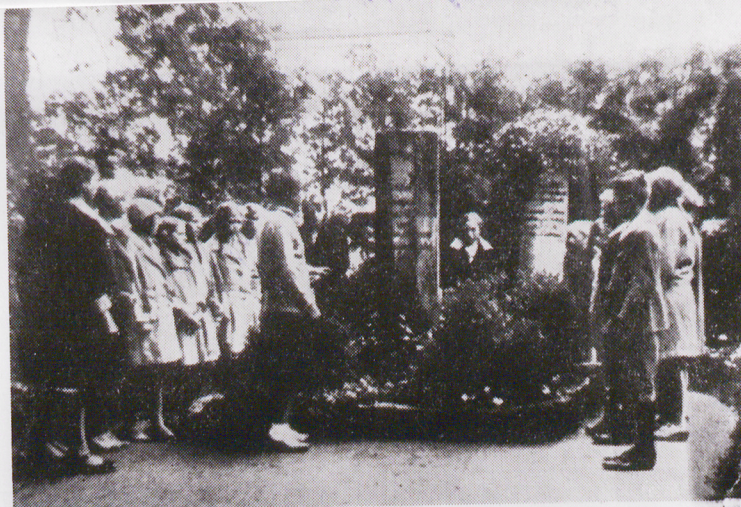
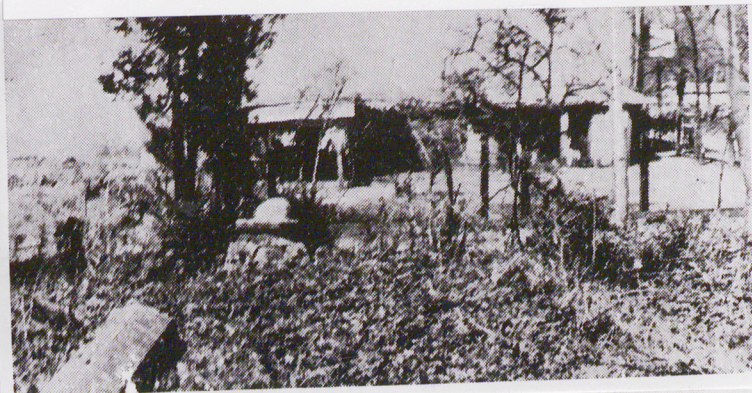


D C L Bessert Nettelbeck
Polizeisecretair zu Colberg
geb.d.31.Aug. 1796
gest.d.15.Apr. 1864

Nagrobek i rozbity krzyż; zdjęcie wykonane w 1972 r.
przed likwidacją cmentarza przez turystę z Niemiec.
Ponadto zdjęcie z gazety niemieckiej grobowca
Nettelbecka i Waldenfelsa - zastępcy komendanta twierdzy
Kołobrzeg z 1807 roku.



Das sind Aufnahmen der Kolberger Friedhöfe an der Schillstraße, eine zeigt den alten Militärfriedhof, die andere den umgeworfenen Grabstein des Vicekommandanten der Festung Kolberg von Waldenfels im Jahre 1807. Unsere Aufnahmen wurden im Jahre 1957 von Ldsm. Carl Tuchtenhagen gemacht. Wie mag es heute, vier Jahre später, dort aussehen?



Kolberger Jugend, hier Schuljugend aus Rossenthin, versäumte es bei heimatkundlichen Spaziergängen durch die Stadt nie, an die ehrwürdigen Grabstätten von Nettelbeck und Waldenfels zu treten.



Vom Unkraut umrankt fand ein Besucher der alten Heimatstadt im Wolfsbergviertel diesen Gedenkstein, der zu unserer Zeit einst aufgestellt worden war zu Ehren der Waldenfels-Grenadiere, die um dieses Gelände bei der Belagerung 1807 besonders tapfer gekämpft hatten.