

Województwo

SZCZECIN

Zachodniopomorskie

## KARTA CMENTARZA

NR

24185

Z

<b>A</b> 1. Miejscowość  B U K I	6. Nazwa cmentarza (ew. nazwa dawna)  przykościelny	<b>B</b> 13. Najstarszy istniejący nagrobek (data)  nie odczytano	15. Groby o znaczeniu historycznym lub osób szczególnie zasłużonych  nie ma
2. Gmina  DOBRA (SZCZECIŃSKA)	7. Cmentarz dawny <input checked="" type="checkbox"/> tak  Cmentarz nowy (po 1945 r.) <input checked="" type="checkbox"/> nie	14. Istniejąca dokumentacja cmentarza i miejsce jej przechowywania  Urząd Gminy Dobra Szczecińska	w południowej części cmentarza pozostał cokolwiek obelisku; wg relacji mieszkańców zawierał wykaz 14 / 18 ? / nazwisk poległych mieszkańców wsi Buk w latach 1914-18.
3. Adres cmentarza  Buk gm. Dobra (Szczecińska) pow. policki	8. Data założenia  około I połowy XIV wieku	Plan aktualny  nie ma	
4. Poprzednie nazwy miejscowości do roku 1945:  B U C K	9. Przynależność wyznaniowa:  obecna -  dawna - ewangelicki /?/	Plan dawny  mapa 1:25.000	
5. (Nie) czynny ew. podstawa zamknięcia	10. Powierzchnia w ha:  ogólna - <input type="text" value="ca 0.1"/>  wolna - <input type="text" value="ca 0.08"/>	Inne materiały archiwalne	
11. Położenie cmentarza  w centrum wsi; na placu przykościelnym		16. Bibliografia 1. karta ziel. zab. arch. nr A/5/56; Dobra Szczec.	
12. Uwagi Ter. Org. Adm. Państwowej		17. Uwagi użytkownika zmiana pow. - powiększenie terenu w części pld. terenu; zmiana ogrodzenia po remoncie muru kamiennego w części pld. terenu.	



C 18. ELEMENTY CMENTARZA		Czy istnieją	I L O Ś Ć				
			Do XVIII w.	1 poł. XIX w.	2 poł. XIX w.	1 poł. XX w. (do 1945 r.)	2 poł. XX w.
Mur ogrodzeniowy kam.+siatka		tak	+				+
Brama I-yl		tak					++
Kościół		tak	+				
Kaplica I-el		nie					
Nagrobki:	wolnostojące	tak	resztki rozrzucone w obrębie ogrodzenia cmentarza				
	przyścienne	nie					
	plyty	nie					
Mogiły		nie					
Inne elementy krzyż misyjny		tak					+
19. Które obiekty wpisane są do rejestru zabytków kościół pw.św Antoniego XIII w.,gotyk			nr rej.93/56 WKZ Szczecin				
20.	STARODRZEW	Ilość	Ø pnia w cm	Stan zdrowotny			
	lipa	3	60-110	dobry			
	kasztanowiec						
	jesion	1	68	dobry			
	tuja (żywotnik)						
	wiąz	10	48-70	dobry; dwa okazy zasychają			
	grochodrzew	4	68-78	dobry			
21. Czy na terenie cmentarza znajdują się zarejestrowane pomniki przyrody ew. aleje nie ma;pomnikowy okaz lipy drobnolistnej							
22. Ogólny stan zachowania zieleni na cmentarzu dobry;zasychają dwa czuby wiązów - grafioza /?/							
23. Charakter rozplanowania cmentarza prostokątny/pierwotnie wielokątny/ z <del>xx</del> centralnie usytuowanym kościołem zabytkowym;bez centralnej alejki							
24. Czytelność układu cmentarza: - całość czytelny /słabo teren pierw./ - kwater nieczytelny - nagrobków i mogił nieczytelny							
25. Ogólny stan zachowania cmentarza (nagrobków i drzewostanu) teren zniwelowano,nagrobki usunięto, pozostał cokół obelisku w części pld.							
26. Istniejące zagrożenia całkowita dewastacja resztek nagrobków							
27. Wnioski w zakresie prac: - porządkowych - remontowych ---- - konserwatorskich							
28. Wnioski w zakresie niezbędnej dokumentacji: - poszczególnych nagrobków - ewidencji całości cmentarza ---- - studium historycznego - ewentualnie dokum. projektowej							
29. Inne uwagi służb konserwatorskich		30. Wypełnił: W. Różycka Data: 1990 r.					





BUK

ZABUDOWANIA WSI

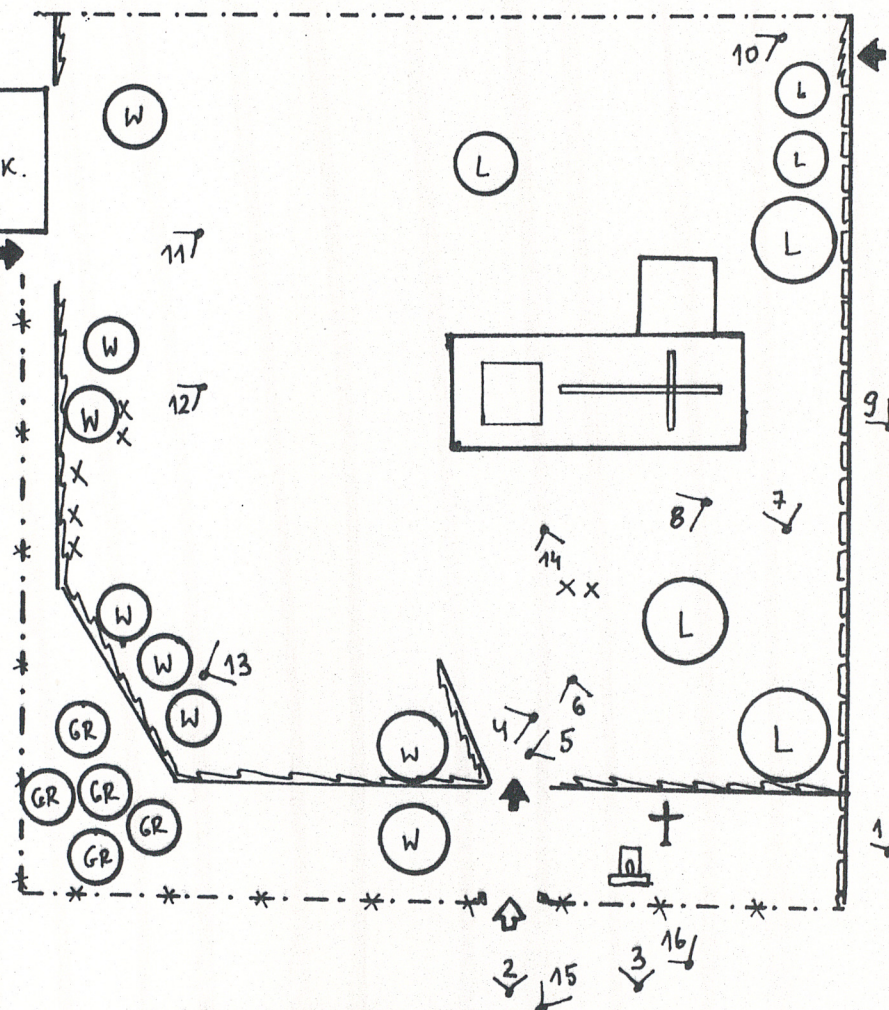
STOLEC

ZABUDOWANIA WSI

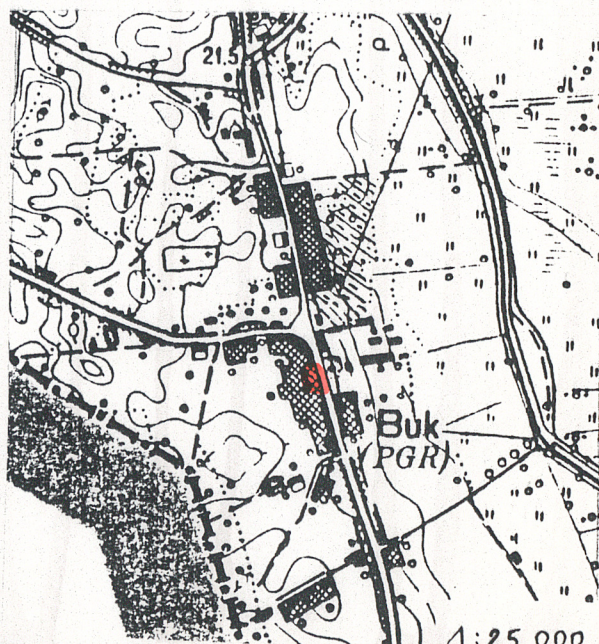
DOBRA

PARK  
WIEJSKI

DOM  
MIESZK.



- TEREN CMENTARZA
- WEJŚCIE NOWE WEJŚCIE DAWNE
- STANOWISKO WYKONANIA ZDJĘCIA
- KOŚCIÓŁ
- ZNISZCZONY MUR KAMIENNY
- MUR KAMIENNY
- SIATKA
- STARODRZEW: L-LIPA, W-WIĄZ,  
GR- GROCHODRZEW
- OBELISK
- ZNISZCZONE NAGROBKI



1:25,000





1



2



3

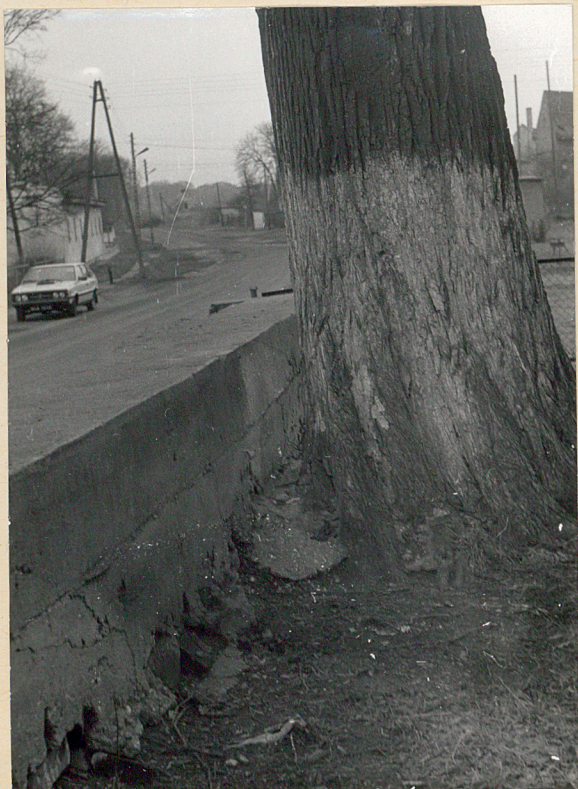




4



5



6



7



8



9 11





12



13



14



15



16.