

Województwo  <b>ZACHODNIOPOMORSKIE</b>		<b>KARTA CMENTARZA</b>		NR <b>Z</b> 24211
<b>A</b> 1. Miejscowość  <b>PARGOWO</b>	6. Nazwa cmentarza (ew. nazwa dawna) <i>amertow ewangelicki przykościelny</i>		<b>B</b> 13. Najstarszy istniejący nagrobek (data)  <b>1877 (il.1), 1923 (il.2)</b>	15. Groby o znaczeniu historycznym lub osób szczególnie zasłużonych  - <b>Pastor Hugo METTKE</b> <b>17.11.1819-28.2.1877 (il.1)</b>  - <b>Gustaw KRÜGER</b> <b>15.12.1869-11.12.1923 (il.2)</b>
2 a) Powiat  <b>POLICE</b>	7. Cmentarz dawny <input checked="" type="checkbox"/> <b>tak</b>	14. Istniejąca dokumentacja cmentarza i miejsce jej przechowywania  Plan aktualny  <b>mapa ewidencyjna 1:5000</b>   Plan dawny  <b>brak</b>   Inne materiały archiwalne  <b>Mapa topograficzna (Messtischblatt) 1:25000, ark. 1324 z 1888 r.</b>		
2 b) Gmina - dzielnica  <b>KOLBASKOWO</b>	Cmentarz nowy (po 1945 r.) <input type="checkbox"/>			
3. Adres cmentarza  <b>Pargowo</b>	8. Data założenia  <b>pocz. XIV w.</b>			
4. Poprzednie nazwy miejscowości  <b>Pargow</b>	9. Przynależność wyznaniowa  obecna - <input type="checkbox"/>  dawna - <b>ewangelicka</b>			
5. (Nie) czynny ew. podstawa zamknięcia  <b>nieczynny</b>	10. Powierzchnia w ha:  ogólna - <input type="text" value="0,3922"/>  wolna - <input type="text" value=""/>			
11. Położenie cmentarza  <b>przy ruinie kościoła w centralnej części wsi. Teren równy, na wywyższeniu, otoczenie: gospodarstwo.</b>			16. Bibliografia  <b>brak</b>	
12. Uwagi ter. org. Adm. Państwowej  <b>właściciel: Parafia Rzymskokatolicka pw. Św. Trójcy</b>  <b>dz. 13, B/R IIIa, K.W. [REDACTED]</b>			17. Uwagi użytkownika  <b>Kościół z pocz. XIV w.</b> <b>Trwają przygotowania do odbudowy kościoła.</b>	



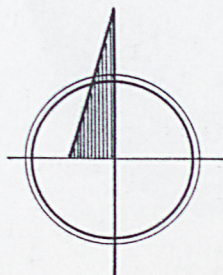
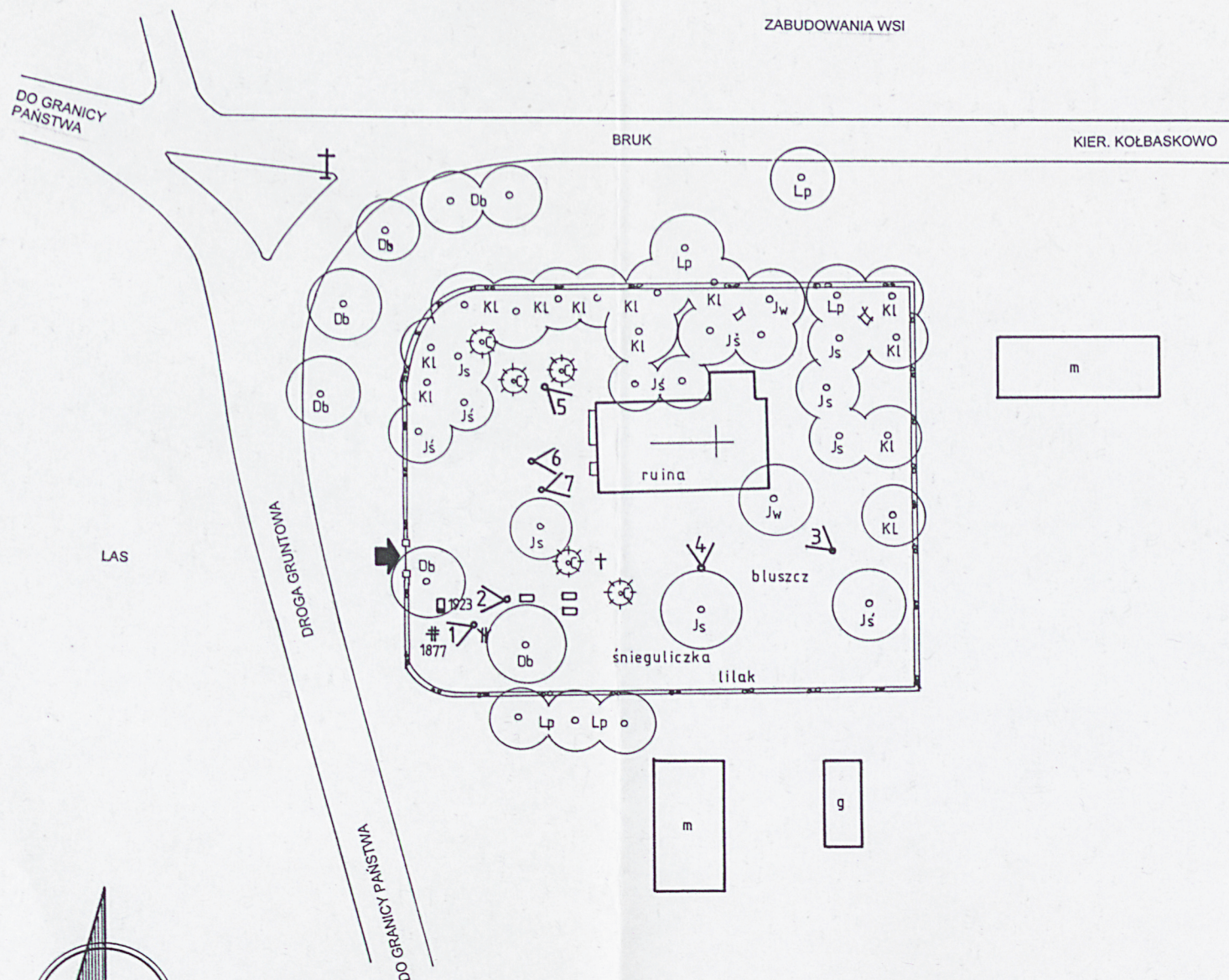
ELEMENTY CMENTARZA		Czy istnieją	ILOŚĆ					
			Do XVII w.	1 poł. XIX w.	2 poł. XIX w.	1 poł. XX w. (do 1945 r.)	2 poł. XX w.	
Mur ogrodzeniowy		<i>tak</i>	<b>200 mb</b>					23. Charakter rozplanowania cmentarza  <i>regularny</i>
Brama (-y)		<i>tak</i>	<b>1</b>					
Kościół		<i>tak</i>	<b>1</b>					24. Czytelność układu cmentarza:  - całości <i>granice pierwotnego układu przestrzennego</i>  - kwater <i>zatarta</i>  - nagrobków i mogił <i>zatarta</i>
Kaplica (-e)		<i>nie</i>						
Nagrobki:	wolno stojące	<i>tak</i>			<b>1</b>	<b>1</b>		25. Ogólny stan zachowania cmentarza (nagrobków i drzewostanu)  <i>nagrobki usunięte, zwarty drzewostan</i>
	przyścienne	<i>tak</i>			<b>6</b>			
	płyty	<i>nie</i>						
Mogiły		<i>tak</i>				<b>4</b>		26. Istniejące zagrożenia  <i>dewastacja</i>
Inne elementy		<i>nie</i>						
19. Które obiekty wpisane są do rejestru zabytków <i>Kościół i mur z cmentarzem nr 9. A-516</i> <i>ruina kościoła rej. 377</i> <i>dec. KL. 20/2/63 z 22.01.1963 r.</i> <i>cmentarz przykościelny rej. 1144</i> <i>dec. KL. 3-5340/153/90 z 13.09.1990 r.</i>								27. Wnioski w zakresie prac:  - porządkowych <i>uporządkowanie terenu</i>  - remontowych <i>muru i kościoła</i>  - konserwatorskich <i>nagrobków i arkad</i>
20. STARODRZEW	Ilość	Ø pnia w cm	Stan zdrowotny					
lipa	<b>1</b>	<b>55</b>	<i>dobry</i>					
kasztanowiec								
jesion	<b>13</b>	<b>50</b>	<i>dobry</i>					
tuja (żywnotnik)								
dąb	<b>2</b>	<b>60</b>	<i>dobry</i>					
jawor/klon	<b>2/13</b>	<b>50/55</b>	<i>dobry</i>					
cis	<b>5</b>	<b>20</b>	<i>dobry</i>					
21. Czy na terenie cmentarza znajdują się zarejestrowane pomniki ew. aleje <i>nie</i>								28. Wnioski w zakresie niezbędnej dokumentacji:  - poszczególnych nagrobków <i>tak</i>  - ewidencji całości cmentarza <i>tak</i>  - studium historycznego <i>tak</i>  - ewentualnie dokum. projektowej <i>tak</i>
22. Ogólny stan zachowania zieleni na cmentarzu  <i>starodrzew, gęste zakrzewienie, w runie bluszcz</i>								
29. Inne uwagi służb konserwatorskich  <i>ochrona zabytkowego cmentarza przykościelnego</i>								30. Wypełnił <i>inż. Henryk Grecki</i> Data <i>30.05.1999 r.</i>



WOJ. ZACHODNIOPOMORSKIE

A horizontal number line with tick marks at intervals of 5, labeled 0, 5, 10, 15, 20, 25, and 30.

MUR KAMIENNY  
DAWNE WEJŚCIE  
STAN. I KIERUNEK WYK. ZDJĘĆ FOTO  
KRZYŻ KAMIENNY  
STELA  
KRZYŻ ŻELIWNY  
ARKADA PRZYŚCIENNA Z WYBITYMI EPITAFIAMI  
DRZEWO LIŚCIASTE  
DRZEWO IGLASTE  
CIS  
DĄB  
JESION  
JAWOR  
KLON  
LIPA







**Pargowo, gm. Kolbaskowo**

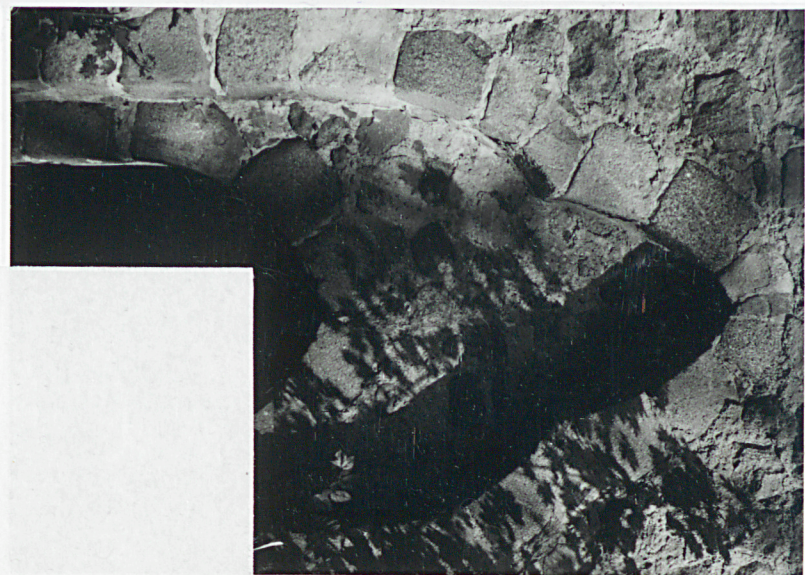
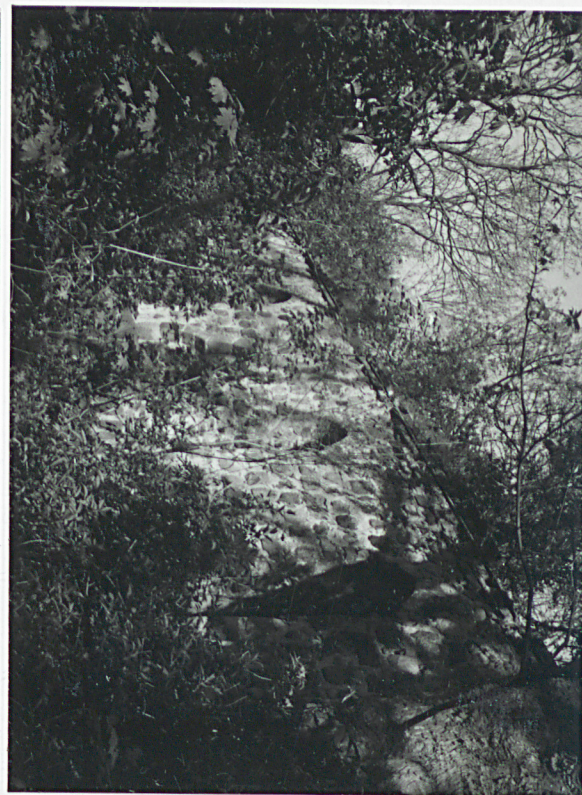
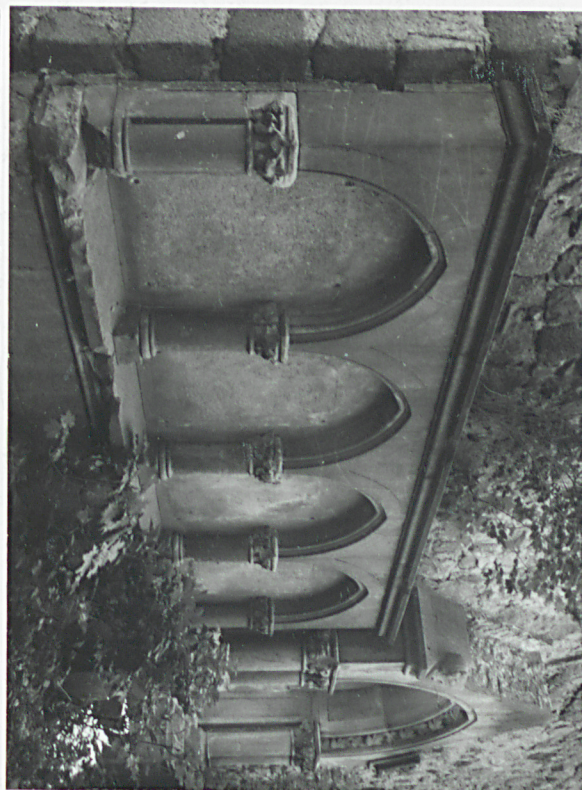
**Cmentarz przykościelny na mapie topograficznej z 1888 r.**

1. Krzyż nagrobny z 1877 r.
2. Stela z 1923 r.









3. Ściana południowa kościoła.
4. Wejście południowe do kościoła.
5. Frontowa ściana kościoła z nagrobkiem przyściennym podzielonym arkadowo; płyty epitafijne zdarte, widoczne otwory po hakach.
- 6-7. Część środkowa nagrobka z herbem Karla Friedricha, Juliusa Engela właściciela Pargowa od 1845 r., zaliczonego w poczet rycerstwa pomorskiego po 1855 r.

*Fot. Ryszard Patorski, V. 1999*