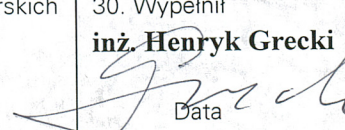


| | | | | |
|--|---|---|--|-----------------------------|
| Województwo ZACHODNIOPOMORSKIE | | KARTA CMENTARZA | | NR Z 23244 Egz. 2 |
| A 1. Miejscowość JELENIN | 6. Nazwa cmentarza (ew. nazwa dawna) <i>cmentarz ewangeliczny przykościelny / kościół pw. M.B. Szkaplerzowej</i> | B 13. Najstarszy istniejący nagrobek (data) 1878 (il.2), 1890/1915 (il.6), 1899/1915 (il.5), 1912(il.4), 1912/1922 (il.3) | 15. Groby o znaczeniu historycznym lub osób szczególnie zasłużonych - Friederike Louise BERGEMANN z d. Fischer , żona Heinricha 3.5.1804-23.8.1878 (i.2) - Karoline ERMSTER z d. Knüppel 28.8.1837 - 29.12.1922 (il.3) - Friedrich WIESETE 12.11.1847-31.1.1912 (il.4) - Johanna Wilhelmine HOPPE z d. Wegner 15.12.1834-25.3.1890 Gottlieb HOPPE 31.5.1833-30.12.1915 (il.6) | |
| 2 a) Gmina - dzielnica CHOJNA | 7. Cmentarz dawny <input checked="" type="checkbox"/> tak | 14. Istniejąca dokumentacja cmentarza i miejsce jej przechowywania Karta Cmentarza S. Szafrński 1986 w zasobach WOSZ Szczecin Plan aktualny mapa ewidencyjna 1:5000 Plan dawny brak Inne materiały archiwalne mapa topograficzna (Messtischblatt) 1:25000, ark. 3052 z 1919 r. | | |
| 2 b) Powiat GRYFINO | Cmentarz nowy (po 1945 r.) <input type="checkbox"/> | | | |
| 3. Adres cmentarza Jelenin | 8. Data założenia XIII w. | | | |
| 4. Poprzednie nazwy miejscowości Göllen | 9. Przynależność wyznaniowa obecna - <input type="checkbox"/> dawna - ewangelicka | | | |
| 5. (Nie) czynny ew. podstawa zamknięcia nieczynny | 10. Powierzchnia w ha: ogólna - <input type="text" value="0,19"/> wolna - <input type="text" value="—"/> | | | |
| 11. Położenie cmentarza w środku wsi przy kościele filialnym. Teren równy, otoczenie: zabudowania i ogrody. | | 16. Bibliografia brak | | |
| 12. Uwagi ter. org. Adm. Państwowej właściciel: Parafia Rzymskokatolicka pw. Św. Maksymiliana Kolbe w Godkowie mapa 1, 7, dz. 179 Bi, [REDACTED] | | 17. Uwagi użytkownika Kościół filialny pw. M.B. Szkaplerzowej z XIII w., przebudowany w XIX/XX w. - dobudowano wieżę. A-962 8.08.2017 | | |

| C ELEMENTY CMENTARZA | | Czy istnieją | ILOŚĆ | | | | 23. Charakter rozplanowania cmentarza <i>regularny</i> |
|---|---------------|-----------------|----------------|------------------|------------------|--|---|
| | | | Do XVII w. | 1 poł. XIX w. | 2 poł. XIX w. | 1 poł. XX w. (do 1945 r.) | |
| Mur ogrodzeniowy | | <i>tak</i> | 50 mb | | | | 24. Czytelność układu cmentarza: - całości <i>granice pierwotnego układu przestrzennego</i> - kwater <i>zatarta</i> - nagrobków i mogił <i>zatarta</i> |
| Brama (-y) | | <i>tak</i> | 1 | | | | |
| Kościół | | <i>tak</i> | | | | | |
| Kaplica (-e) | | <i>nie</i> | | | | | |
| Nagrobki: | wolno stojące | <i>tak</i> | | | 3 | 2 | 25. Ogólny stan zachowania cmentarza (nagrobków i drzewostanu) <i>nagrobki usunięte, drzewostan w 30%</i> |
| | przyścienne | <i>nie</i> | | | | | |
| | plyty | <i>nie</i> | | | | | |
| Mogiły | | <i>nie</i> | | | | | |
| Inne elementy | | <i>nie</i> | | | | | |
| 19. Które obiekty wpisane są do rejestru zabytków <i>Cmentarz nr rej. A-962 z 8.08.2017 r.</i> <i>kościół rej. 492 dec. KL. 20/29/65 z 22.12.1965</i> | | | | | | | |
| 20. STARODRZEW | Ilość | Ø pnia w cm | Stan zdrowotny | | | | |
| lipa | | | | | | | |
| kasztanowiec | | | | | | | |
| jesion | 5 | 55 | <i>dobry</i> | | | | |
| tuja (żywotnik)/cis | 1/4 | 25/20 | <i>dobry</i> | | | | |
| dąb | 1 | 60 | <i>dobry</i> | | | | |
| 21. Czy na terenie cmentarza znajdują się zarejestrowane pomniki ew. aleje <i>nie</i> | | | | | | | |
| 22. Ogólny stan zachowania zieleni na cmentarzu <i>pojedyncze drzewa i murawa</i> | | | | | | | |
| 26. Istniejące zagrożenia <i>likwidacja</i> | | | | | | | |
| 27. Wnioski w zakresie prac: - porządkowych <i>bieżąca pielęgnacja</i> - remontowych <i>nie przewiduje się</i> - konserwatorskich <i>j.w.</i> | | | | | | | |
| 28. Wnioski w zakresie niezbędnej dokumentacji: - poszczególnych nagrobków <i>nie</i> - ewidencji całości cmentarza <i>nie</i> - studium historycznego <i>nie</i> - ewentualnie dokum. projektowej <i>nie</i> | | | | | | | |
| 29. Inne uwagi służb konserwatorskich <i>ochrona otoczenia zabytkowego kościoła</i> | | | | | | 30. Wypełnił inż. Henryk Grecki  Data 30.08.1999 r. | |

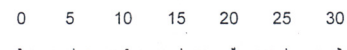
CMENTARZ PRZYKOŚCIELNY

J E L E N I N

GM. CHOJNA

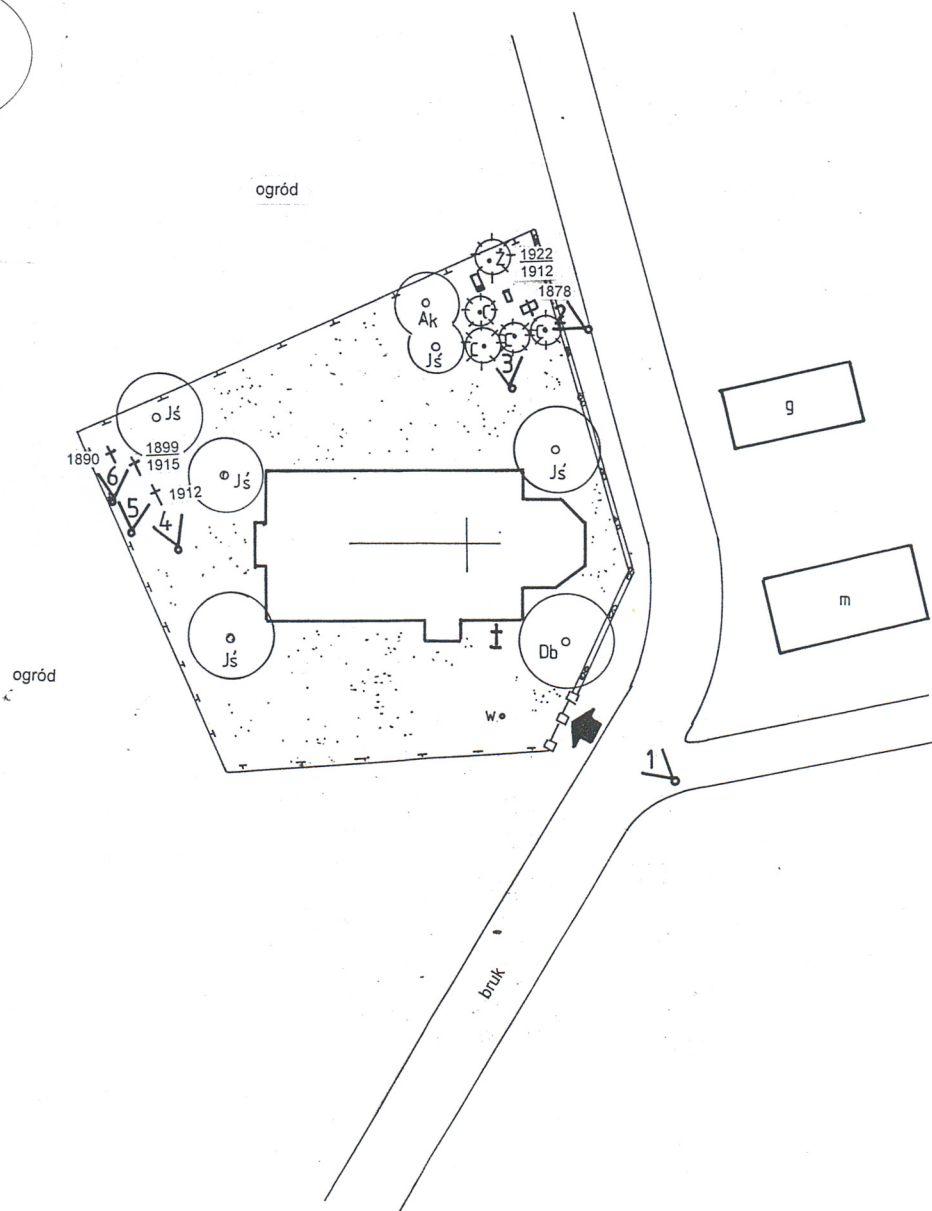
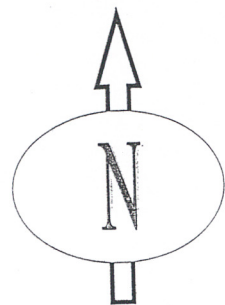
WOJ. ZACHODNIOPOMORSKIE

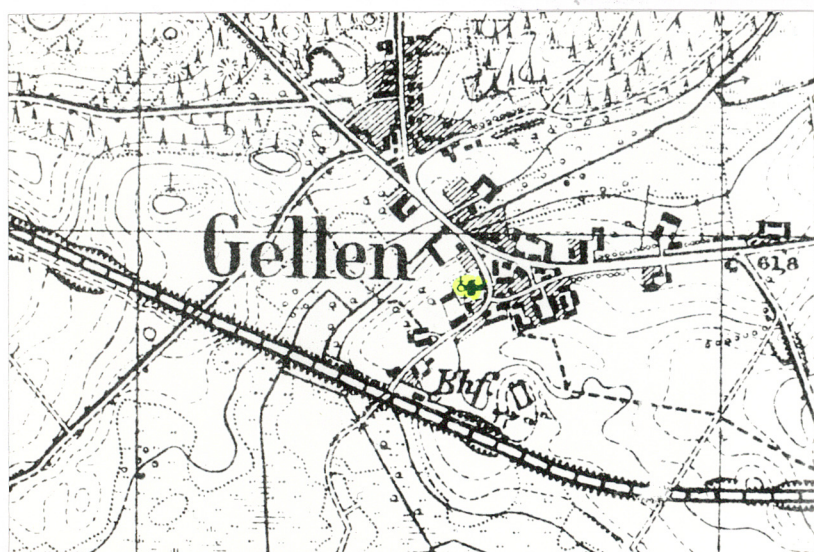
1 : 500



OZNACZENIA

| | |
|----|--|
| | MUR KAMIENNY |
| | PŁOT SZTACHETOWY |
| | DAWNE I AKTUALNE WEJŚCIE |
| | STANOWISKO I KIERUNEK WYKONYWANIA ZDJĘĆ FOTO |
| | KRZYŻ MISYJNY |
| | KRZYŻ ŻELIWNY |
| | STELA |
| | TABLICA INSKRYPCYJNA |
| | TABLICA INSKRYPCYJNA - KSIĄŻKA |
| | DRZEWO LIŚCIASTE |
| | DRZEWO IGLASTE |
| | MURAWA |
| Ak | AKACJA |
| C | CIS |
| Db | DĄB |
| Jś | JESION |
| Ż | ŻYWOTNIK |





Jelenin, gm. Chojna

Cmentarz przykościelny na mapie topograficznej z 1919 r.

1. Widok ogólny.
2. Stela w formie otwartej księgi z 1878 r.
3. Złamana stela z 1912 i 1922 r.
- 4-6. Zwalone krzyże żeliwne z 1912, 1899/1915, 1890/1912.

Fot. Ryszard Patorski, VII.1999 r.

