

KARTA CMENTARZA

NR

23243



A 1. Miejscowość GRZYBNO	6. Nazwa cmentarza [ew. nazwa dawna] (komunalny) <i>rynkowy</i>	B 13. Najstarszy istniejący nagrobek [data] 1946	15. Groby o znaczeniu historycznym lub osób szczególnie zasłużonych brak
2. Gmina POW. Chojna GRZYFIŃSKI	7. Cmentarz dawny <input checked="" type="checkbox"/> Cmentarz nowy (po 1945r.) <input checked="" type="checkbox"/>	14. Istniejąca dokumentacja cmentarza i miejsce jej przechowywania. UMG Chojna	
3. Adres cmentarza Grzybno	8. Data założenia XIX w. i 1945	Plan aktualny , ,	
4. Poprzednie nazwy miejscowości do 1945 Thünsdorf.	9. Przynależność wyznaniowa: obecna rzymsko-katolicka dawna -	Plan dawny brak	
5. Info czynny ew. podstawa zamknięcia	10. Powierzchnia w ha: ogólna - 0,33 wolna - 0,20	Inne materiały archiwalne UMG Chojna, Ref. Geodezji, Rej. Przedsiębiorstwo Gospod. Komunalnej	
11. Położenie cmentarza w centrum wsi, przy kościele	16. Bibliografia brak		
12. Uwagi Ter. Org. Adm. Państwowej brak	17. Uwagi użytkownika brak		

C ^{10.} Elementy cmentarza		Czy istnieją	I L O S C				
			Do XVIII w.	1 poł. XIX w.	2 poł. XIX w.	1 poł. XX w. (do 1945r)	2 poł. XX w.
Mur ogrodzeniowy		tak		x			
Brama l-ył		tak			x		
Kościół		tak	x				
Kaplica l-el		tak			x		
Nagrobki:	wolnostojące	tak					64
	przyścienne	nie					
	ptyty	nie					
Mogily		tak					1
Inne elementy		nie					

19. Które obiekty wpisane są do rejestru zabytków
kościół

20. STARODRZEW	Ilość	średnica w cm	Stan zdrowotny
lipa	2	60-70	dobry
kasztanowiec	4	50-70	dobry
jesion	1	50	dobry
tuja. [żywołnik]			

21. Czy na terenie cmentarza znajdują się zarejestrowane pomniki przyrody ew. a'leje
nie

22. Ogólny stan zachowania zieleni na cmentarzu dobry

23. Charakter rozplanowania cmentarza
regularny

24. Czytelność układu cmentarza:

- całości czytelny

- kwater czytelny

- nagrobków i mogił czytelny

25. Ogólny stan zachowania cmentarza /nagrobków i drzewostan
nagrobki niemieckie zniwelowane, stan polskich i drzewostan-u dobry

26. Istniejące zagrożenia brak

27. Wnioski w zakresie prac:

- porządkowych brak

- remontowych brak

- konserwatorskich brak

28. Wnioski w zakresie niezbędnej dokumentacji: brak

- poszczególnych nagrobków

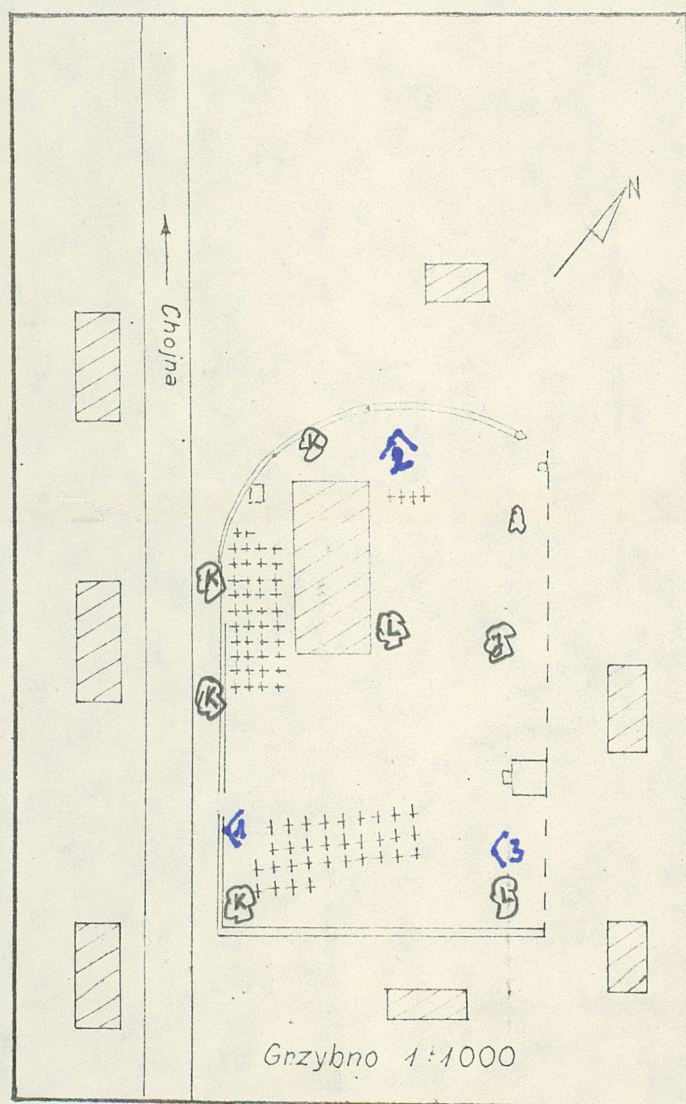
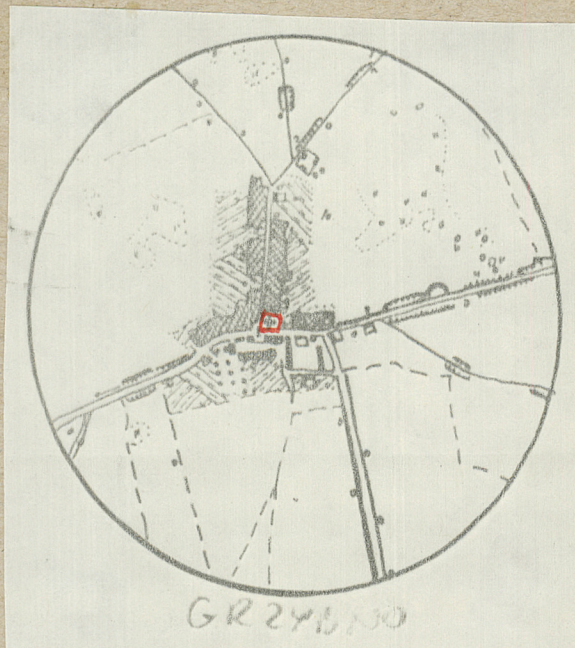
- ewidencji całości cmentarza

- studium historycznego

- ewentualnie dokum. projektowej

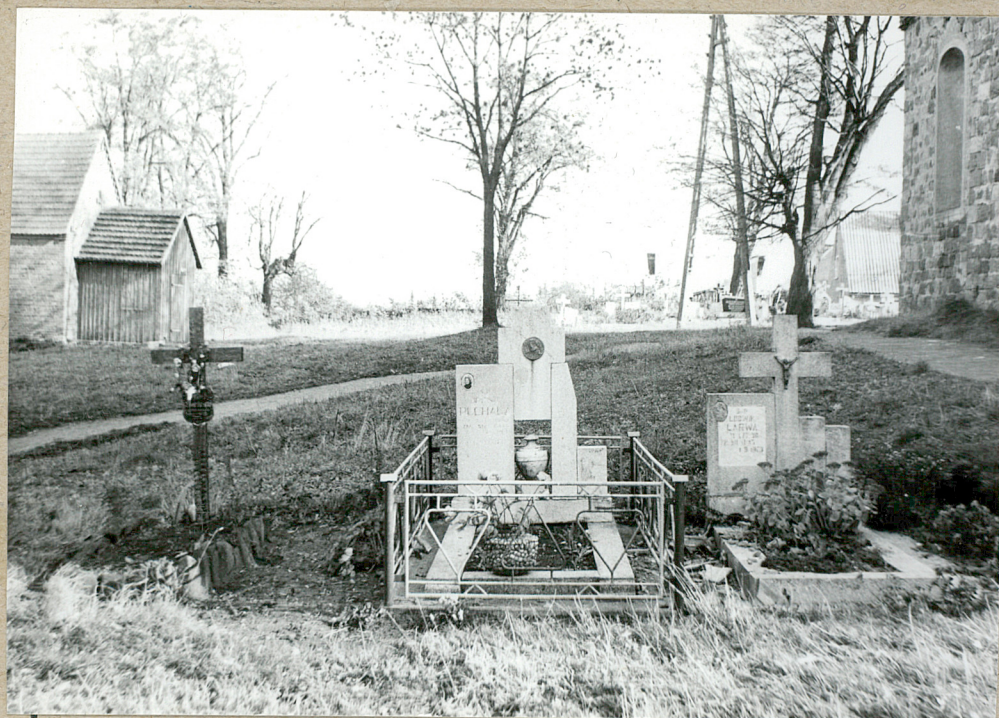
29. Inne uwagi służb konserwatorskich
brak

30. Wypełnił:
S. Szafranski
Data:
29 XI 1986





1



2



3