

Województwo

szczecińskie

Zachodnio  
Pomorskie

## KARTA CMENTARZA

NR

232/12

Z

<b>A</b> 1. Miejscowość (BARNKOWO) (m. CHOJNA)	6. Nazwa cmentarza (ew. nazwa dawna) cmentarz ewangelicki przykościelny / kościół par. w Harku w Barnkowie	<b>B</b> 13. Najstarszy istniejący nagrobek (data) 1844(?)	15. Groby o znaczeniu historycznym lub osób szczególnie zasłużonych obelisk ku czci poległych w latach 1914-1918
2. Gmina CHOJNA pow. gryfiński	7. Cmentarz dawny <input checked="" type="checkbox"/> tak Cmentarz nowy (po 1945 r.) <input type="checkbox"/> nie	14. Istniejąca dokumentacja cmentarza i miejsce jej przechowywania U.M. i G. Chojna	(postument; bryła obelisku złożona pod murem cmentarnym)
3. Adres cmentarza Chojna (ul. Barnkowska) ul. Słowinska	8. Data założenia około I połowy XV w.	Plan aktualny nie ma	
4. Poprzednie nazwy miejscowości do roku 1945, niem.:	9. Przynależność wyznaniowa: obecna - dawna - ewangelicki	Plan dawny mapa 1:25.000	
5. (Nie) czynny ew. podstawa zamknięcia	10. Powierzchnia w ha: ogólna - <input type="text" value="ca 0,13 ha"/> wolna - <input type="text" value="ca 0,10 ha"/>	Inne materiały archiwalne nie ma	
11. Położenie cmentarza plac przykościelny, przedmieście wschodnie Chojny, po lewej stronie drogi wjazdowej do miasta	16. Bibliografia karta zielona zab. arch. nr 1/63 Chojna W.K.Z. Szczecin		
12. Uwagi Ter. Org. Adm. Państwowej	17. Uwagi użytkownika		

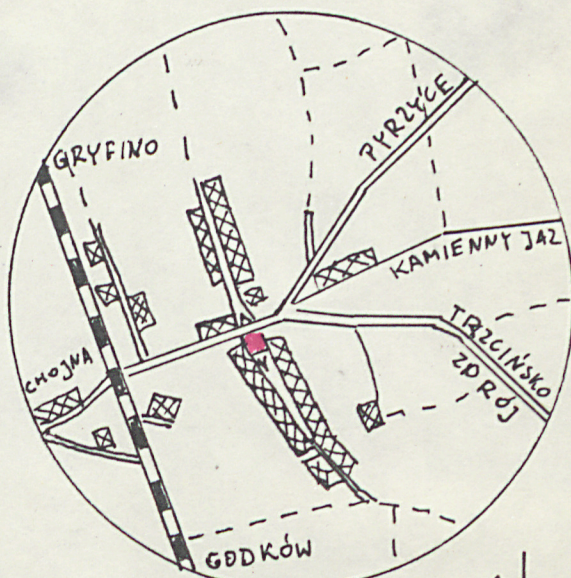


18. ELEMENTY CMENTARZA		Czy istnieją	I L O Ś Ć				
			Do XVIII w.	1 poł. XIX w.	2 poł. XIX w.	1 poł. XX w. (do 1945 r.)	2 poł. XX w.
Mur ogrodzeniowy kamienny		Tak	+				
Brama I-yl		tak	++	+			
Kościół		tak	+				
Kaplica 'el		nie					
Nagrobki:	wolnostojące	tak			ca 2	ca 6	
	przścienne	nie					
	plyty	nie					
Mogily		tak				ca 6(?)	
Inne elementy							
19. Które obiekty wpisane są do rejestru zabytków kościół p.w.św.Marka XIV-XV w., gotyk			nr rej.A/386/63 W.K.Z.Szczecin				
20.	STARODRZEW	Ilość	Ø pnia w cm	Stan zdrowotny			
lipa							
kasztanowiec							
jesion							
tuja (żywotnik)							
dąb szyp.		7	60-96	dobry			
świerk		1	42	dobry			
21. Czy na terenie cmentarza znajdują się zarejestrowane pomniki przyrody ew. aleje							
nie ma							
22. Ogólny stan zachowania zieleni na cmentarzu							
dobry							
23. Charakter rozplanowania cmentarza							
czworobok z kościołem usytuowanym w póln. części placu							
24. Czytelność układu cmentarza:							
- całość czytelny							
- kwater, nieczytelny							
- nagrobków i mogil nieczytelny							
25. Ogólny stan zachowania cmentarza (nagrobków i drzewostanu)							
nagrobki usunięto, złożono pod murem cmentarnym, teren zniwelowano							
26. Istniejące zagrożenia							
nie stwierdza się							
27. Wnioski w zakresie prac:							
- porządkowych (naprawić słupek od bocznej branki wejścia wej(zdjęcie nr 7)							
- remontowych							
- konserwatorskich e							
28. Wnioski w zakresie niezbędnej dokumentacji:							
- poszczególnych nagrobków							
- ewidencji całości cmentarza tak							
- studium historycznego							
- ewentualnie dokum. projektowej							
29. Inne uwagi służb konserwatorskich							
30. Wypełnił:							
Data: marzec 88							

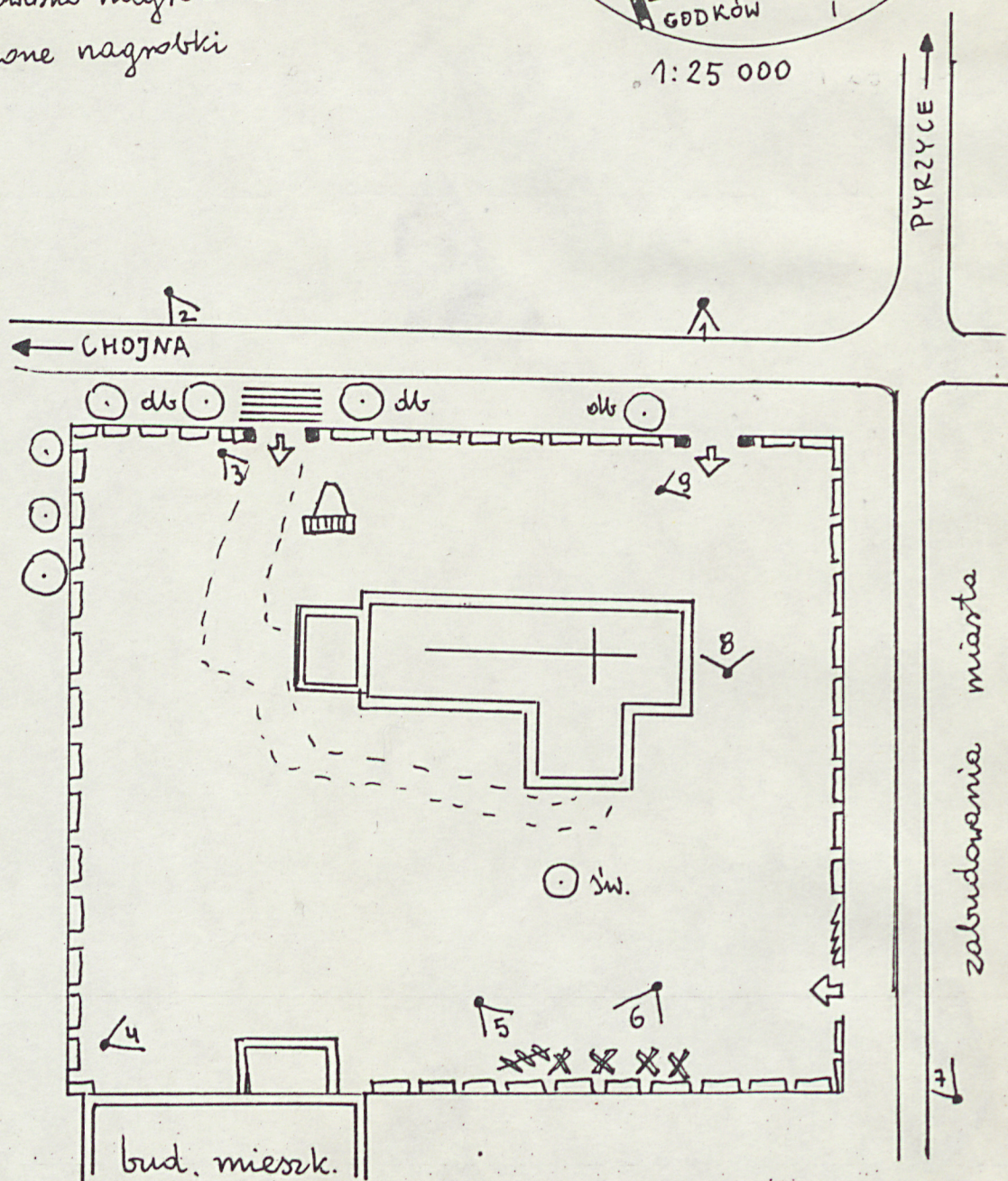


## BARNKOWO-CHOJNA

- teren cementarza
- wejście
- stanowisko wyk. zdjęć
- mur kamienny
- starodzew : db = dół, św = świątynia
- kościół
- obelisk
- składowisko nagrobków
- zmieszane nagrobki



1:25 000







1



2



3



5





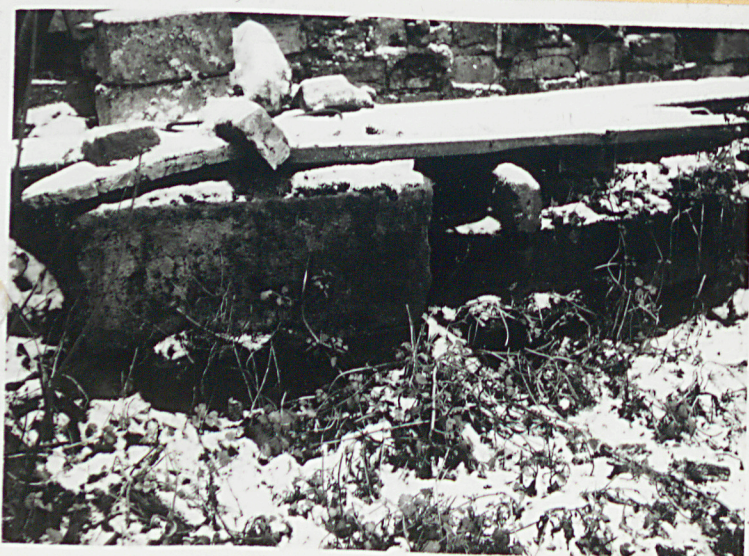
1



2



4



6

3

5





7







