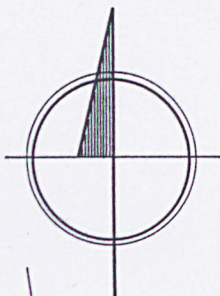


Województwo <b>ZACHODNIOPOMORSKIE</b>		<b>KARTA CMENTARZA</b>		NR <b>WKLADKA</b> 23201
<b>A</b>	1. Miejscowość <b>CHLEBOWO</b>	6. Nazwa cmentarza (ew. nazwa dawna) <i>cmentarz ewangelicki przykościelny / kościół pw. św. Huberta</i>		<b>B</b>
	2 a) Powiat <b>GRYFINO</b>	7. Cmentarz dawny <input checked="" type="checkbox"/> <b>tak</b>		
	2 b) Gmina - dzielnica <b>GRYFINO</b>	Cmentarz nowy (po 1945 r.) <input type="checkbox"/>		
3. Adres cmentarza <b>Chlebowo</b>		8. Data założenia <b>XIV w.</b>		13. Najstarszy istniejący nagrobek (data) <b>brak danych</b>
4. Poprzednie nazwy miejscowości <b>Klebow</b>		9. Przynależność wyznaniowa obecna - <input type="checkbox"/> dawna - <b>ewangelicka</b>		14. Istniejąca dokumentacja cmentarza i miejsce jej przechowywania  Plan aktualny <b>mapa ewidencyjna 1:1000</b>  Plan dawny <b>brak</b>  Inne materiały archiwalne <b>Mapa topograficzna (Messtischblatt) 1:25000, ark. 2653 z 1937 r.</b>
5. (Nie) czynny ew. podstawa zamknięcia <b>nieczynny</b>		10. Powierzchnia w ha: ogólna - <input type="text" value="0,3584"/> wolna - <input type="text" value=""/>		15. Groby o znaczeniu historycznym lub osób szczególnie zasłużonych <b>brak danych</b>
11. Położenie cmentarza <b>w środkowej części wsi, przy kościele filialnym. Teren równy, otoczenie: zabudowania gospodarstwa nr 11 i park pałacowy.</b>				16. Bibliografia <b>brak</b>
12. Uwagi ter. org. Adm. Państwowej <b>właściciel: Skarb Państwa wieczysty użytkownik: Parafia Rzymskokatolicka pw. M.B. Królowej Polski w Radziszewie mapa 341.314.184, dz. 61, Bi, K.W. 21270</b>				17. Uwagi użytkownika <b>kościół z XIV w. obecnie odbudowywany</b>



C ELEMENTY CMENTARZA		Czy istnieją	ILOŚĆ					23. Charakter rozplanowania cmentarza  <i>regularny</i>
			Do XVII w.	1 poł. XIX w.	2 poł. XIX w.	1 poł. XX w. (do 1945 r.)	2 poł. XX w.	
Mur ogrodzeniowy	<i>fundamenty</i>	<i>tak</i>	<b>240 mb</b>					24. Czytelność układu cmentarza:  - całości <i>granice pierwotnego układu przestrzennego</i>  - kwater <i>zatarta</i>  - nagrobków i mogił <i>zatarta</i>
Brama (-y)		<i>tak</i>	<b>2</b>					
Kościół		<i>tak</i>	<b>1</b>					
Kaplica (-e)		<i>nie</i>						
Nagrobki:	wolno stojące	<i>nie</i>						25. Ogólny stan zachowania cmentarza (nagrobków i drzewostanu)  <i>nagrobki usunięte, drzewostan w 60%</i>
	przyścienne	<i>nie</i>						
	plyty	<i>nie</i>						
Mogiły		<i>nie</i>						
Inne elementy		<i>nie</i>						
19. Które obiekty wpisane są do rejestru zabytków <i>kościół wraz z cmentarzem nr rej. A-1005 z 6.11.2012</i> <i>ruina kościoła rej. 418</i> <i>dec. KL. 20/47/63 z 5.12.1963 r.</i>								
20. STARODRZEW	Ilość	pnia w cm	Stan zdrowotny					
lipa	<b>2</b>	<b>60</b>	<i>dobry</i>					
kasztanowiec								
jesion	<b>1</b>	<b>60</b>	<i>dobry</i>					
tuja (żywotnik)								
wiąz	<b>8</b>	<b>60</b>	<i>dobry</i>					
klon/akacja	<b>1/1</b>	<b>55</b>	<i>dobry</i>					
modrzew	<b>2</b>	<b>50</b>	<i>dobry</i>					
21. Czy na terenie cmentarza znajdują się zarejestrowane pomniki ew. aleje  <i>nie</i>								
22. Ogólny stan zachowania zieleni na cmentarzu  <i>luźny drzewostan, murawa</i>								
26. Istniejące zagrożenia  <i>brak zagrożeń</i>								
27. Wnioski w zakresie prac:  - porządkowych <i>uporządkowanie terenu</i>  - remontowych <i>muru ogrodzeniowego</i>  - konserwatorskich <i>kościół</i>								
28. Wnioski w zakresie niezbędnej dokumentacji:  - poszczególnych nagrobków <i>nie</i>  - ewidencji całości cmentarza <i>nie</i>  - studium historycznego <i>nie</i>  - ewentualnie dokum. projektowej <i>nie</i>								
29. Inne uwagi służb konserwatorskich  <i>ochrona otoczenia zabytkowego kościoła</i>							30. Wypełnił <i>inż. Henryk Grecki</i> Data <i>30.05.1999 r.</i>	



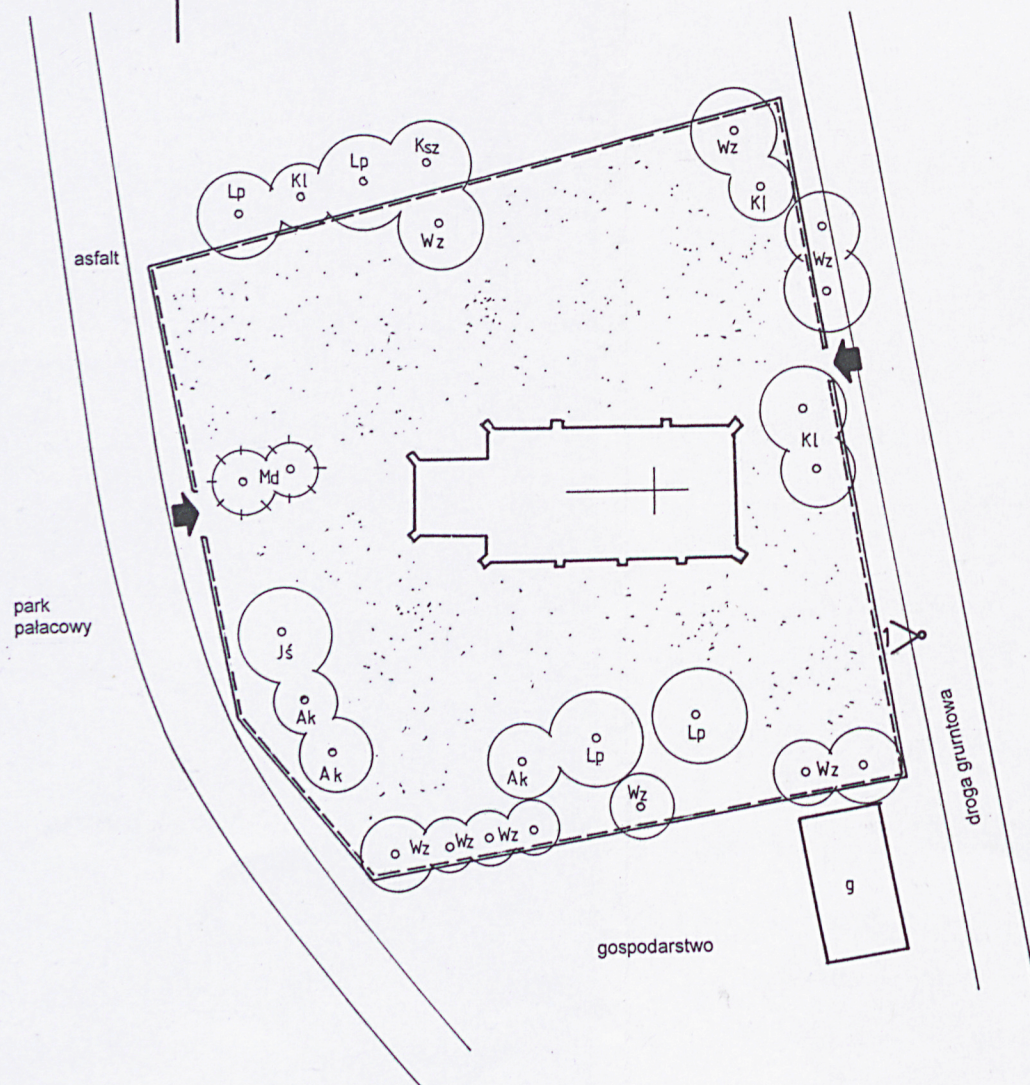


CMENTARZ PRZYKOŚCIELNY

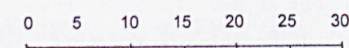
CHLEBOWO

GM. GRYFINO

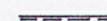
WOJ. ZACHODNIOPOMORSKIE



1 : 500



OZNACZENIA



FUNDAMENTY MURU KAMIENNEGO



DAWNE I AKTUALNE WEJŚCIA



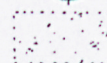
STAN. I KIERUNEK WYK. ZDJĘĆ FOTO



DRZEWO LIŚCIASTE



DRZEWO IGLASTE



MURAWA

Ak

AKACJA

Jś

JESION

Kl

KLON

Ksz

KASZTANOWIEC

Lp

LIPA

Md

MODRZEW

Wz

WIAZ





Chlebowo, gm. Gryfino

Cmentarz przykościelny na mapach topograficznych  
z 1888 r. i 1937 r.

1. Kościół: południowa elewacja.

*Fot. Ryszard Patorski, IV. 1999*