

Województwo

SZCZECIN

Zachodnio
Pomorskie

KARTA CMENTARZA

NR

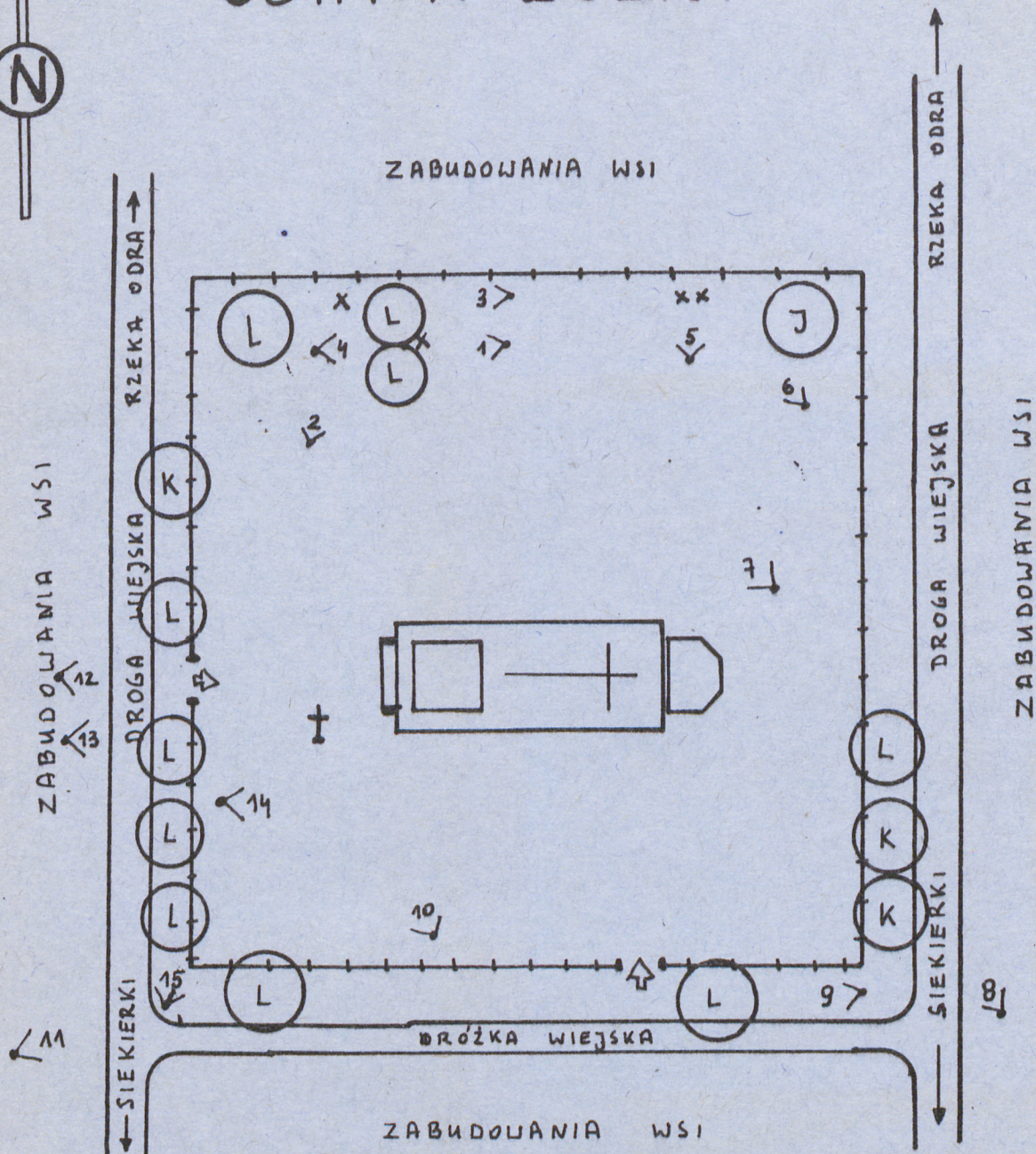
23871

Z

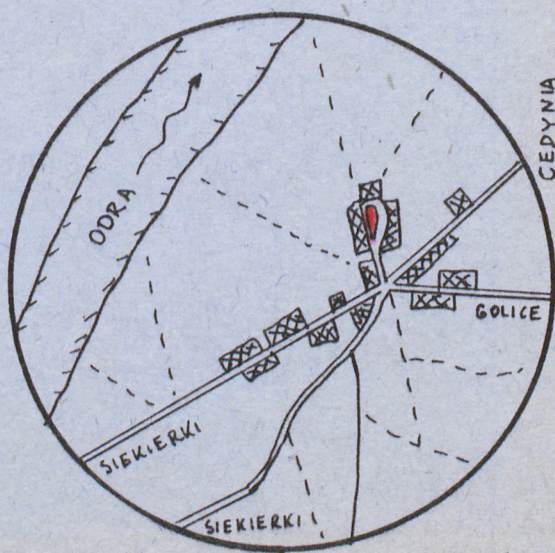
A	1. Miejscowość O S I N Ó W D O L N Y I I	6. Nazwa cmentarza (ew. nazwa dawna) <i>przykościelny</i>	B	13. Najstarszy istniejący nagrobek (data) nie odczytano	15. Groby o znaczeniu historycznym lub osób szczególnie zasłużonych nie ma
2. Gmina CEDYNIA	7. Cmentarz dawny <input checked="" type="checkbox"/> tak Cmentarz nowy (po 1945 r.) <input checked="" type="checkbox"/> nie	14. Istniejąca dokumentacja cmentarza i miejsce jej przechowywania Urząd Miasta i Gminy CEDYNIA			
3. Adres cmentarza Osinów Dolny gm. Cedynia	8. Data założenia około II połowy XIX w.	Plan aktualny nie ma			
4. Poprzednie nazwy miejscowości do roku 1945: N I E D E R W U T Z E N	9. Przynależność wyznaniowa: obecna - dawna - ewangelicki	Plan dawny mapa 1:25.000			
5. (Nie) czynny ew. podstawa zamknięcia	10. Powierzchnia w ha: ogólna - <input type="text" value="ca 0.4"/> wolna - <input type="text" value="ca 0.38"/>	Inne materiały archiwalne			
11. Położenie cmentarza w centrum wsi; na placu przykościelnym			16. Bibliografia		
12. Uwagi Ter. Org. Adm. Państwowej			17. Uwagi użytkownika		

C 18. ELEMENTY CMENTARZA		Czy istnieją	I L O Ś Ć				23. Charakter rozplanowania cmentarza regularny, czworokątny z centralnie usytuowanym kościołem; szpaler lipowy wzdłuż granicy założenia cmentarnego
			Do XVIII w.	1 poł. XIX w.	2 poł. XIX w.	1 poł. XX w. (do 1945 r.)	
Mur ogrodzeniowy płot		tak		+			24. Czytelność układu cmentarza: - całość czytelny - kwater, nieczytelny - nagrobków i mogił nieczytelny
Brama I-yl		tak		+			
Kościół		tak		+			
Kaplica I-el		nie					
Nagrobki:	wolnostojące	tak			2	2	25. Ogólny stan zachowania cmentarza (nagrobków i drzewostanu) teren zniwelowano, nagrobki usunięto szpaler lipowy wzdłuż granicy zdrowy
	przyścienne	nie					
	płyty	nie					
Mogily		nie/?/					
Inne elementy krzyż misyjny		tak				+	26. Istniejące zagrożenia nie stwierdza się
19. Które obiekty wpisane są do rejestru zabytków kościół pw. Wniebowstąpienia Pańskiego XIX w.,							27. Wnioski w zakresie prac: - porządkowych - remontowych ----- - konserwatorskich
20.	STARODRZEW	Ilość	Ø pnia w cm	Stan zdrowotny			
	lipa	10	60-80	dobry /jedna dziupla/			
	kasztanowiec	3	65-80	dobry			
	jesion	1	76	dobry			28. Wnioski w zakresie niezbędnej dokumentacji: - poszczególnych nagrobków - ewidencji całości cmentarza ----- - studium historycznego. - ewentualnie dokum. projektowej
	tuja (żywnotnik)						
21. Czy na terenie cmentarza znajdują się zarejestrowane pomniki przyrody ew. aleje nie ma; cenny starodrzew lipowy							29. Inne uwagi służb konserwatorskich
22. Ogólny stan zachowania zieleni na cmentarzu dobry							
							30. Wypełnił: J. ROŻYCKA Data: 22.X.1989

OSINÓW DOLNY



- TEREN CMENTARZA
- WEJŚCIE
- STANOWISKO WYKONANIA ZDJĘCIA
- KOŚCIÓŁ
- PŁOT - OGRODZENIE
- STARODRZEW: J-JESION, L-LIPA, K-KASZTANOWIEC
- ZNISZCZONE NAGROBK



1:25.000



1



2



3



4



5



6



7



8



9



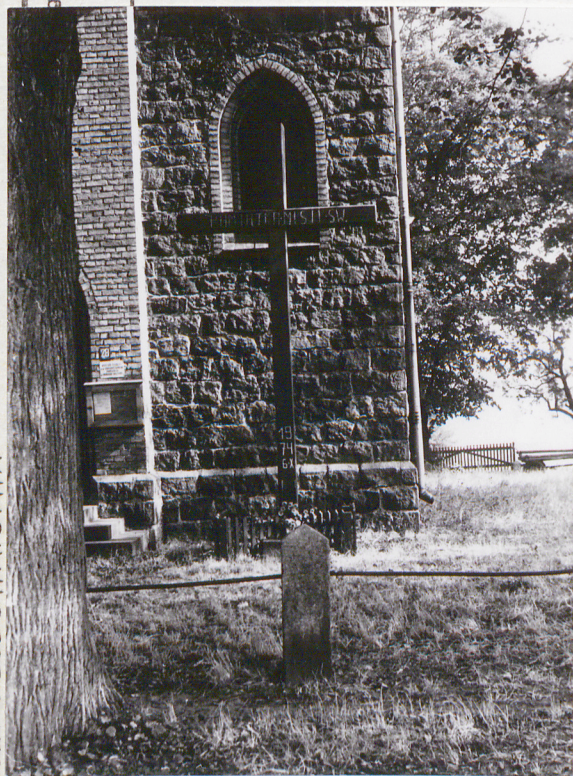
10



11

1. Miejscowość

2. Obiekt (nazwa jak w karcie)



13



12



14



15