

Województwo

SZCZECIN

Zachodnio
Pomorskie

KARTA CMENTARZA

NR

23499

Z

A	1. Miejscowość GRYFINO III	6. Nazwa cmentarza (ew. nazwa dawna) puzkościelny	B	13. Najstarszy istniejący nagrobek (data) nie odczytano	15. Groby o znaczeniu historycznym lub osób szczególnie zasłużonych nie ma
2. Gmina GRYFINO GRYFIŃSKI	7. Cmentarz dawny <input checked="" type="checkbox"/> tak Cmentarz nowy (po 1945 r.) <input checked="" type="checkbox"/> nie	14. Istniejąca dokumentacja cmentarza i miejsce jej przechowywania Urząd Miasta i Gminy w Gryfinie	Plan aktualny nie ma Plan dawny mapa 1:25.000 Inne materiały archiwalne		
3. Adres cmentarza Gryfino ul. Kościelna ul. Kościuszki	8. Data założenia około II połowy XV /?/ w.				
4. Poprzednie nazwy miejscowości do roku 1945: GRIFEN, GRIPHEN, GREIFENHAGEN	9. Przynależność wyznaniowa: obecna – dawna _katolicki/ewangelicki				
5. (Nie) czynny ew. podstawa zamknięcia	10. Powierzchnia w ha: ogólna – <input type="text" value="ca 0.5"/> wolna – <input type="text" value="ca 0.22"/>				
11. Położenie cmentarza w centrum miasta; u zbiegu ulic: KOŚCIELNA, KOŚCIUSZKI, CHROBREGO			16. Bibliografia 1. Karta zielzab.arch. nr A/24/56, WKZ Szczecin, 2. Karta biała zab.arch.nr 1/84, WKZ Szczecin, 3. Schematyzm Diecezji Szczeci ⁿ sko-Kamieńskiej, 1987 r		
12. Uwagi Ter. Org. Adm. Państwowej			17. Uwagi użytkownika		

C 18. ELEMENTY CMENTARZA		Czy istnieją	I L O Ś Ć				
			Do XVIII w.	1 poł. XIX w.	2 poł. XIX w.	1 poł. XX w. (do 1945 r.)	2 poł. XX w.
Mur ogrodzeniowy płot żel.		tak				+	+
Brama I-yl		tak				+	+
Kościół		tak	+				
Kaplica I-el		nie					
Nagrobki:	wolnostojące	tak	resztki nagrobków rozrzucone w obrębie ogrodzenia				
	przyścienne	nie					
	plyty	nie					
Mogiły		nie					
Inne elementy krzyż misyjny		tak					+
19. Które obiekty wpisane są do rejestru zabytków kościół pw. Narodzenia NMP XIII w., gotyk przebudowa XVIII i XIX w., <div style="float: right; text-align: right;">nr rej. A/97/56 WKZ Szczecin</div>							
20.	STARODRZEW	Ilość	Ø pnia w cm	Stan zdrowotny			
	lipa						
	kasztanowiec						
	jesion						
	tuja (żywotnik)						
	cis	12	18-26	dobry			
21. Czy na terenie cmentarza znajdują się zarejestrowane pomniki przyrody ew. aleje nie ma							
22. Ogólny stan zachowania zieleni na cmentarzu dobry							
23. Charakter rozplanowania cmentarza czworokątny z centralnie usytuowanym zabytkowym kościołem /pow. placu zmniejszona po odbud. kościoła/							
24. Czytelność układu cmentarza: - całość słabo czytelny nieczytelny - kwater - nagrobków i mogił nieczytelny							
25. Ogólny stan zachowania cmentarza (nagrobków i drzewostanu) teren zniwelowano, nagrobki usunięto pozostały cisy w miejscu grobów							
26. Istniejące zagrożenia nie stwierdza się							
27. Wnioski w zakresie prac: - porządkowych - remontowych ----- - konserwatorskich							
28. Wnioski w zakresie niezbędnej dokumentacji: - poszczególnych nagrobków - ewidencji całości cmentarza ----- - studium historycznego - ewentualnie dokum. projektowej							
29. Inne uwagi służb konserwatorskich						30. Wypełnił: A. Rudnicki Data: 03.1990	



GRYFINO III

ZABUDOWANIA MIASTA

ul. KOŚCIUSZKI

SZCZECIN

ZABUDOWANIA MIASTA

ul. KOŚCIELNA

ul. CHROBREGO

ZABUDOWANIA MIASTA

CHOJNA

PARKING

● teren cmentarna < wejście < 1 stanowisko wypionania zdjęcia

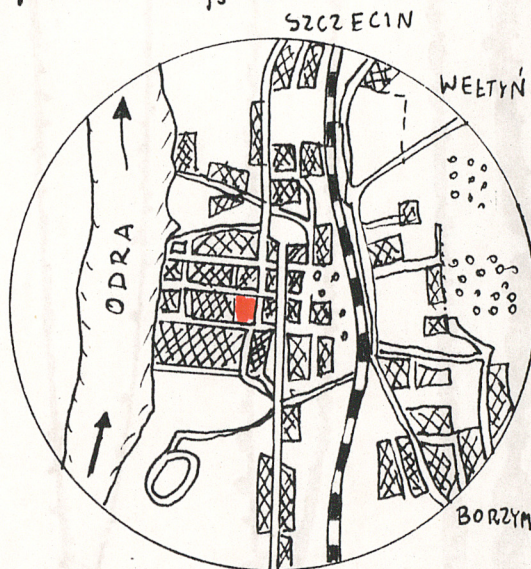
⊕ kościół
† krzyż misyjny

☁ żywopłot

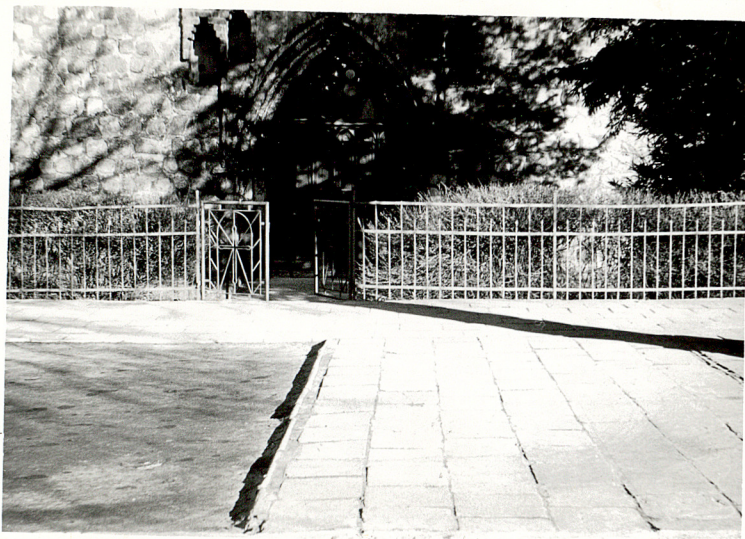
○ starodrzew cisy

xx zniszczone nagrobki

+++ płot żelazny



1:25 000



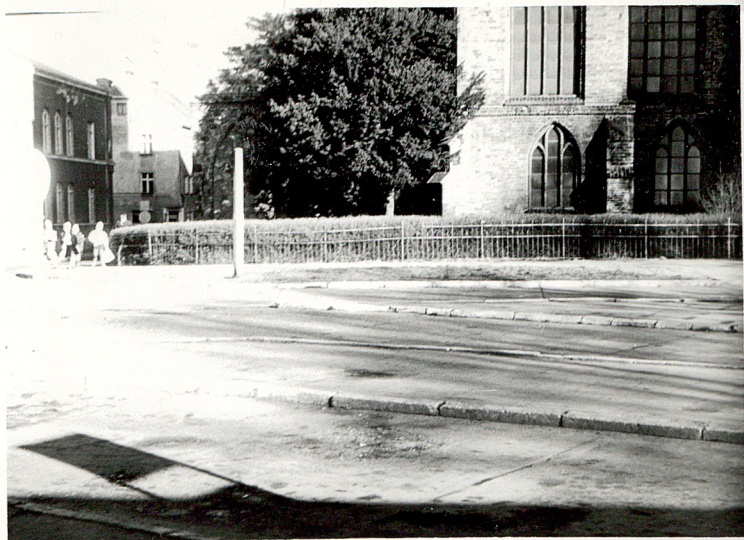
1



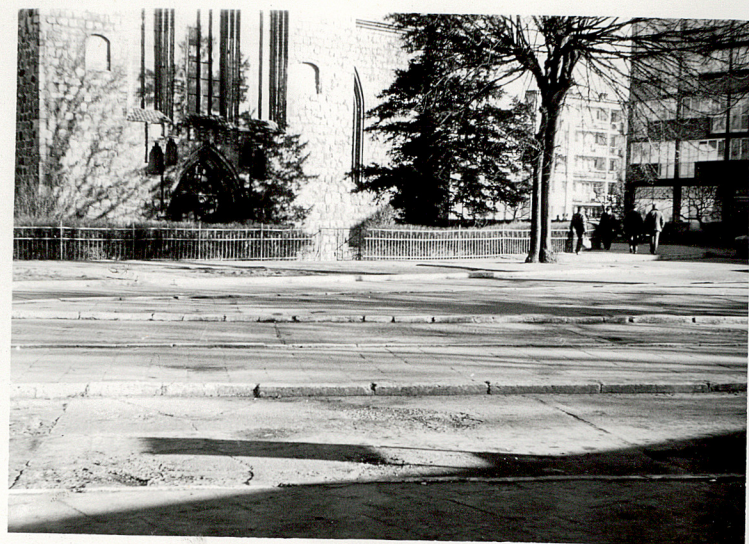
2



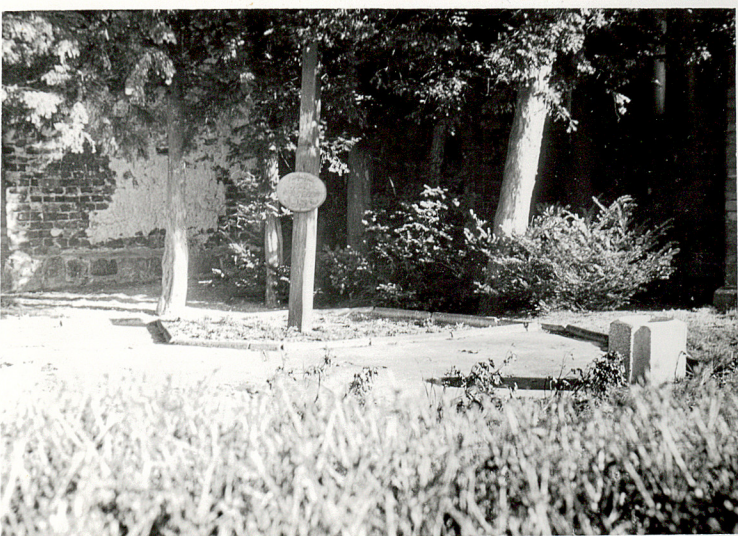
3



4



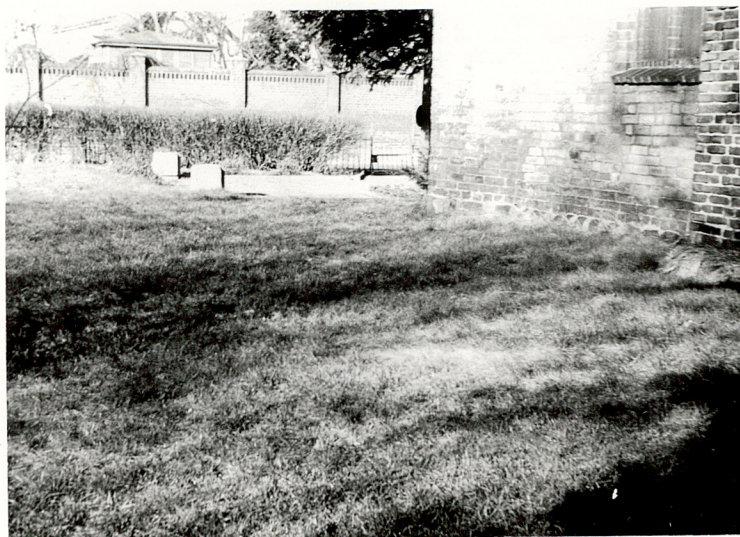
5



6



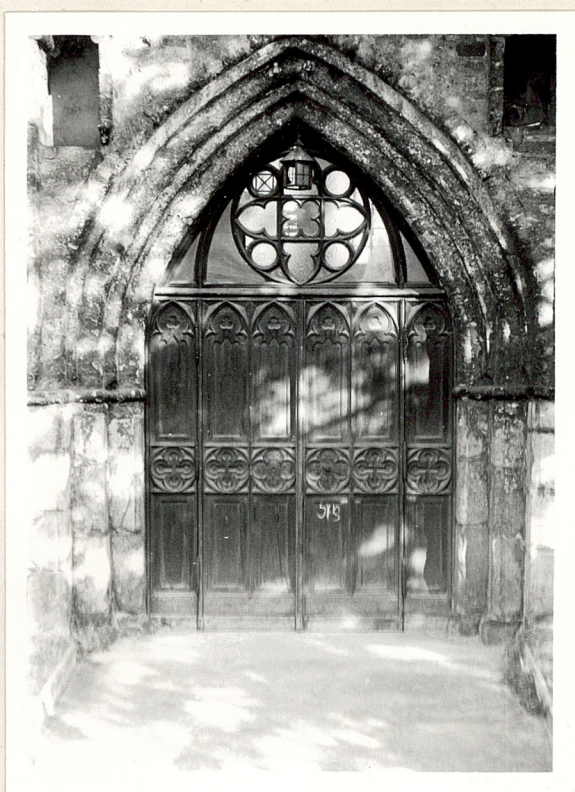
7



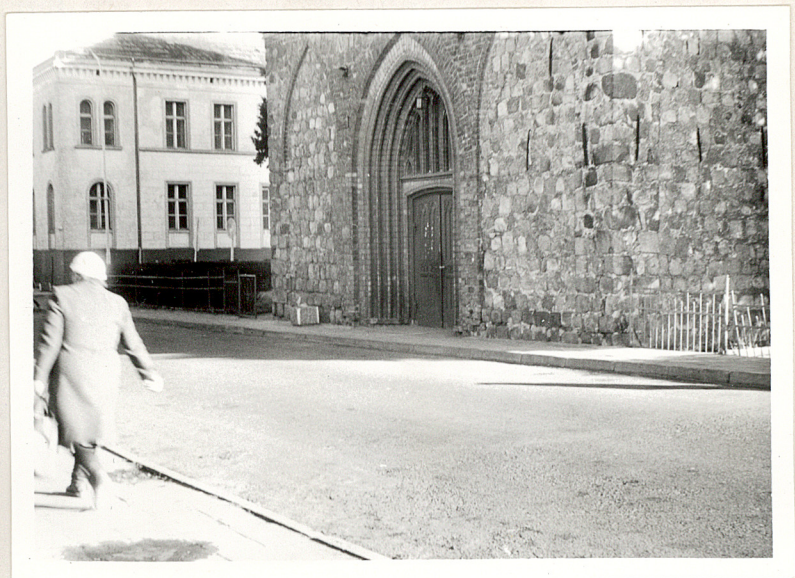
8



9



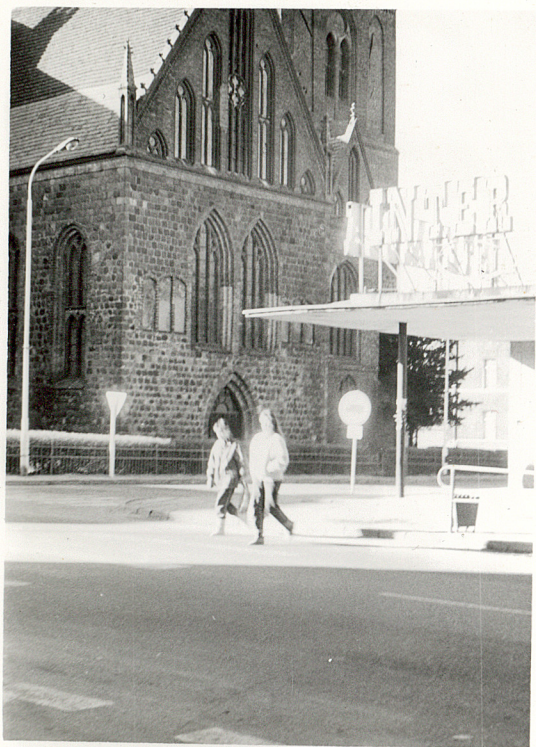
10



11



12



14



13



15



16



17