

Województwo

SZCZECIN

Zachodnio  
Pomorskie

## KARTA CMENTARZA

NR

23440

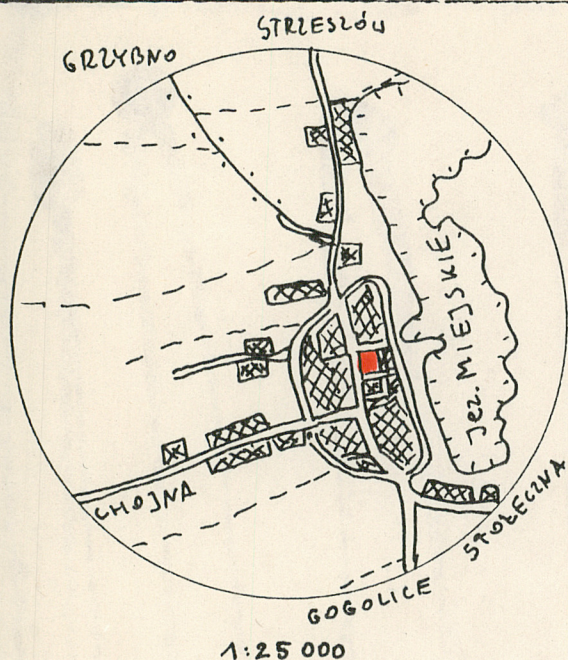
Z

<b>A</b> 1. Miejscowość TRZCIŃSKO ZDRÓJ II	6. Nazwa cmentarza (ew. nazwa dawna) <i>przykościelny</i>	<b>B</b> 13. Najstarszy istniejący nagrobek (data) nie odczytano	15. Groby o znaczeniu historycznym lub osób szczególnie zasłużonych nie ma
2. Gmina Trzcińsko Zdrój pow. GRYFIŃSKI	7. Cmentarz dawny <input checked="" type="checkbox"/> tak Cmentarz nowy (po 1945 r.) <input type="checkbox"/> nie	14. Istniejąca dokumentacja cmentarza i miejsce jej przechowywania Urząd Miasta i Gminy Trzcińsko Zdrój	
3. Adres cmentarza Trzcińsko Zdrój ul. Kościelna ul. 2-go Lutego	8. Data założenia około I połowy XVI wieku	Plan aktualny nie ma	
4. Poprzednie nazwy miejscowości do roku 1945: SCHONFLIES Nm. Bad.	9. Przynależność wyznaniowa: obecna – dawna – ewangelicki	Plan dawny mapa 1:25.000	
5. (Nie) czynny ew. podstawa zamknięcia	10. Powierzchnia w ha: ogólna – <input type="text" value="ca o.18"/> wolna – <input type="text" value="ca o.14"/>	Inne materiały archiwalne	
11. Położenie cmentarza w centrum miasta, na placu przykościelnym		16. Bibliografia 1. Karta ziel. zab. arch. nr 79/56; Trzcińsko Zdrój, 2. Schematyzm Diecezji Szczecińsko-Kamieńskiej, 1987 r.	
12. Uwagi Ter. Org. Adm. Państwowej		17. Uwagi użytkownika	



<b>C</b> 18. <b>ELEMENTY CMENTARZA</b>		Czy istnieją	I L O Ś Ć				
			Do XVIII w.	1 poł. XIX w.	2 poł. XIX w.	1 poł. XX w. (do 1945 r.)	2 poł. XX w.
Mur ogrodzeniowy kamienny/cem.		tak	+				+
Brama I-yl		tak	++++				
Kościół		tak	+				
Kaplica I-el		nie					
Nagrobki:	wolnostojące	tak	resztki nagrobków pod murem cment.				
	przyścienne	nie					
	plyty	nie					
Mogiły		nie					
Inne elementy krzyż misyjny		tak					+
19. Które obiekty wpisane są do rejestru zabytków kościół pw. M. B. Nieustającej Pomocy XIII w., gotyk odbudowany w XV w., przebudowany w XVIII w.							
20.	STARODRZEW	Ilość	Ø pnia w cm	Stan zdrowotny			
	lipa	27	48-80	dobry			
	kasztanowiec						
	jesion						
	tuja (żywotnik)						
	cis	1	32	dobry			
21. Czy na terenie cmentarza znajdują się zarejestrowane pomniki przyrody ew. aleje nie ma; cenny starodrzew lipowy							
22. Ogólny stan zachowania zieleni na cmentarzu dobry							
23. Charakter rozplanowania cmentarza prostokątny z centralnie usytuowanym zabytkowym kościołem							
24. Czytelność układu cmentarza: - całość czytelny - kwater nieczytelny - nagrobków i mogił nieczytelny							
25. Ogólny stan zachowania cmentarza (nagrobków i drzewostanu) teren zniwelowano, nagrobki usunięto w latach 1959-61							
26. Istniejące zagrożenia nie stwierdza się							
27. Wnioski w zakresie prac: - porządkowych - remontowych - konserwatorskich							
28. Wnioski w zakresie niezbędnej dokumentacji: - poszczególnych nagrobków - ewidencji całości cmentarza - studium historycznego - ewentualnie dokum. projektowej							
29. Inne uwagi służb konserwatorskich						30. Wypełnił: H. Z. ENDA Data: 09.1989	



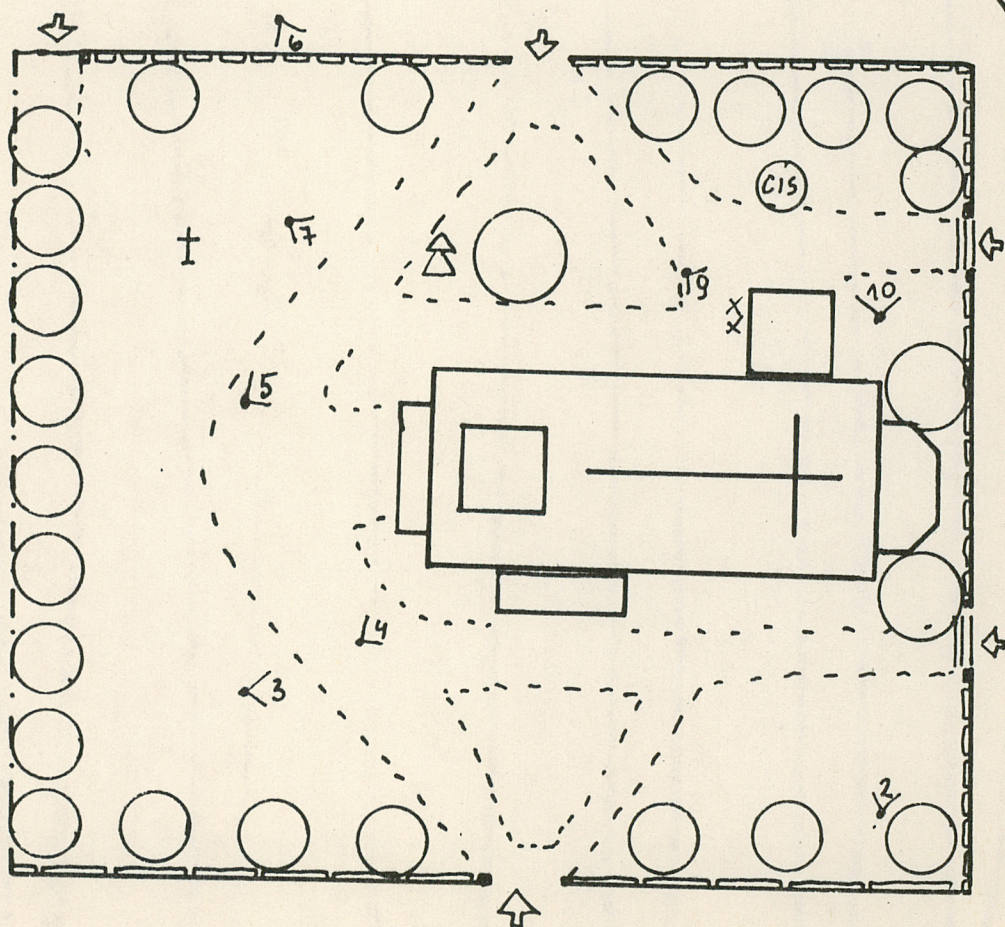


## TRZCIŃSKO ZDRÓJ II

- teren cmentarna    ↗ wejście
- ↘ 3 stanowiska wykonania zdjęć
- ⊕ kościół
- ▬ mur kamienny
- ▬ mur cementowy
- starodrzew lipowy
- ⚡ kaplika N.M.P.
- XX zniszczone nagrobki

ZABUDOWANIA MIASTA

ul. KOŚCIELNA



PAWILON HANDLOWY

ul. 2-go LUTEGO 13

ZABUDOWANIA MIASTA

13





1



2



3



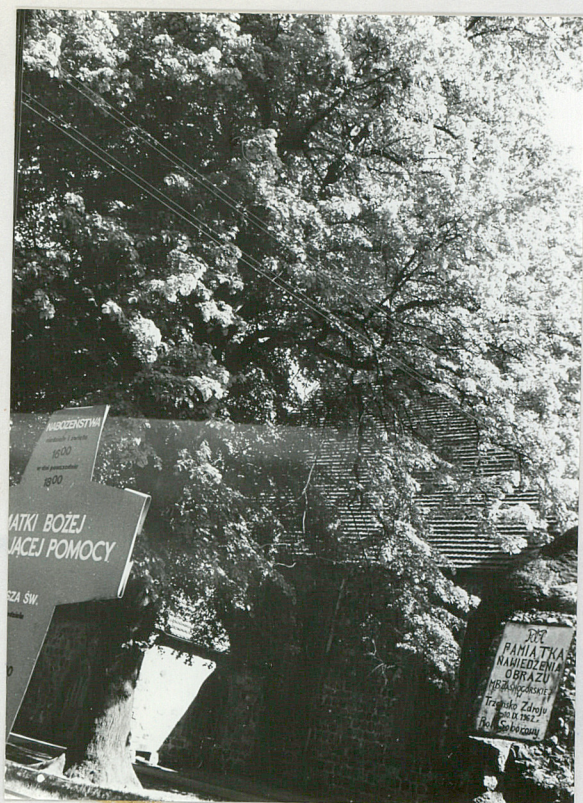


4



5



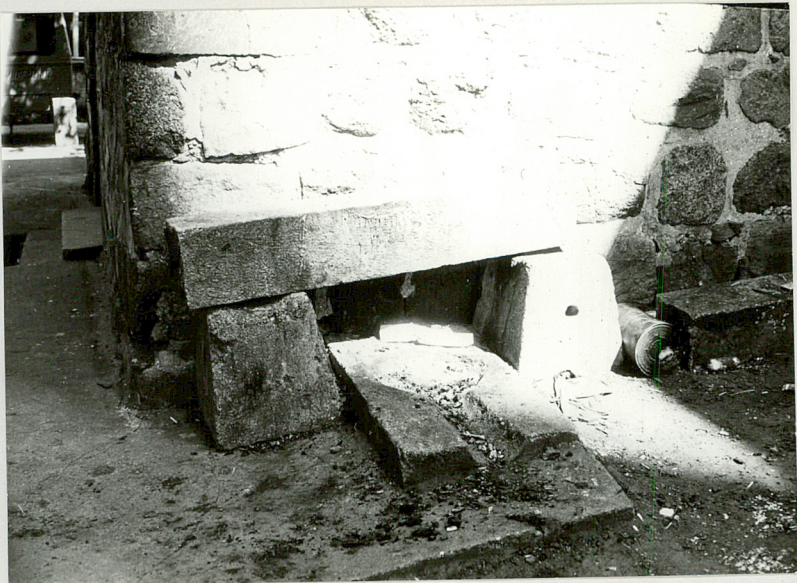


6



7





9



10





11

ABYTKÓW  
kt (nazwa jak



12

obiekty lub materiały uzupełniające)

ZALĄCZNIK NR

Wkładkę założyć:

(imię, nazwisko, data)

Miejsce przechowywania negatywów:

Jed. W.A. Olsztyn 2. 135/S  
OZGraf. Z.P. Ostroda z. 876 n. 40 000