

Województwo

SZCZECIŃSKIE

Zachodnio
Pomorskie

KARTA CMENTARZA

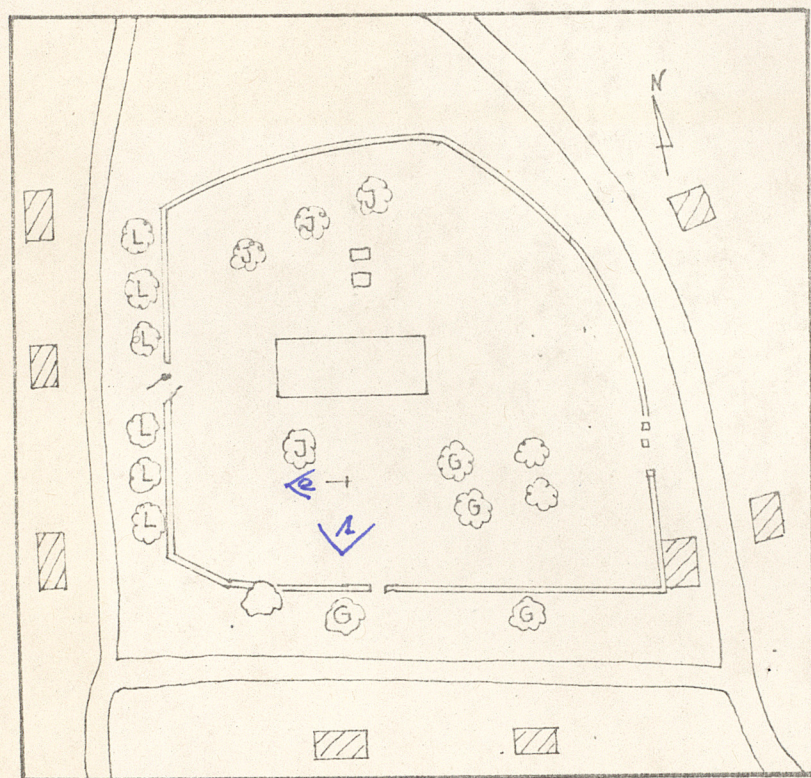
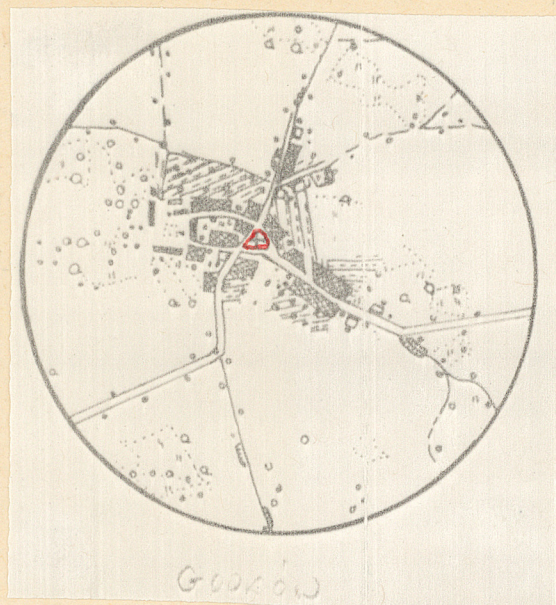
NR

23480

N

A	1. Miejscowość GODKÓW <u>uj</u>	6. Nazwa cmentarza (ew. nazwa dawna) (nieznana) <i>przykościelny</i>	B	13. Najstarszy istniejący nagrobek (data) 1948	15. Groby o znaczeniu historycznym lub osób szczególnie zasłużonych brak
2. Gmina Chojna pow. GRYFIŃSKI	7. Cmentarz dawny <input checked="" type="checkbox"/> tak Cmentarz nowy (po 1945 r.) <input checked="" type="checkbox"/> tak	8. Data założenia XIX w.	14. Istniejąca dokumentacja cmentarza i miejsce jej przechowywania U.M. i G. Chojna Plan aktualny ,, Plan dawny brak		
3. Adres cmentarza Godków	9. Przynależność wyznaniowa: obecna - rzymsko-katolicka dawna - ewangelicka	10. Powierzchnia w ha: ogólna - <input type="text" value="0,23"/> wolna - <input type="text" value="0,20"/>	Inne materiały archiwalne brak		
4. Poprzednie nazwy miejscowości do 1945 Jäddickendorf	11. Położenie cmentarza w centrum wsi przy kościele		16. Bibliografia brak		
5. (Nie) czynny ew. podstawa zamknięcia Zarządzenie Ministra Gospod. Komunalnej z 10.03.1961 r.	12. Uwagi Ter. Org. Adm. Państwowej brak		17. Uwagi użytkownika brak		

C 18. ELEMENTY CMENTARZA		Czy istnieją	I L O Ś Ć					23. Charakter rozplanowania cmentarza nieregularny
			Do XVIII w.	1 poł. XIX w.	2 poł. XIX w.	1 poł. XX w. (do 1945 r.)	2 poł. XX w.	
Mur ogrodzeniowy		tak			x			24. Czytelność układu cmentarza: – całość czytelny zarys granic – kwater nieczytelny – nagrobków i mogił czytelny we fragmentach
Brama I-yl		tak			x			
Kościół		tak			x			
Kaplica I-el		nie						
Nagrobki:	wolnostojące	tak			kilka zniszczonych		25. Ogólny stan zachowania cmentarza (nagrobków i drzewostanu) nagrobki zniwelowane, drzewostan w stanie dobrym	
	przyścienne	nie						
	płyty	nie						
Mogiły		nie					26. Istniejące zagrożenia brak	
Inne elementy		nie						
19. Które obiekty wpisane są do rejestru zabytków brak								27. Wnioski w zakresie prac: – porządkowych brak – remontowych brak – konserwatorskich brak
20.	STARODRZEW	Ilość	Ø pnia w cm	Stan zdrowotny				
	lipa	2	50	dobry				
	kasztanowiec	-						
	jesion	7	50-60	dobry				
	tuja (żywotnik)	-						
	grochodrzew	3	50	dobry				
21. Czy na terenie cmentarza znajdują się zarejestrowane pomniki przyrody ew. aleje nie								28. Wnioski w zakresie niezbędnej dokumentacji: brak – poszczególnych nagrobków – ewidencji całości cmentarza – studium historycznego – ewentualnie dokum. projektowej
22. Ogólny stan zachowania zieleni na cmentarzu dobry								
29. Inne uwagi służb konserwatorskich brak							30. Wypełnił: B. Szerniewicz Data: 2 X 1986	

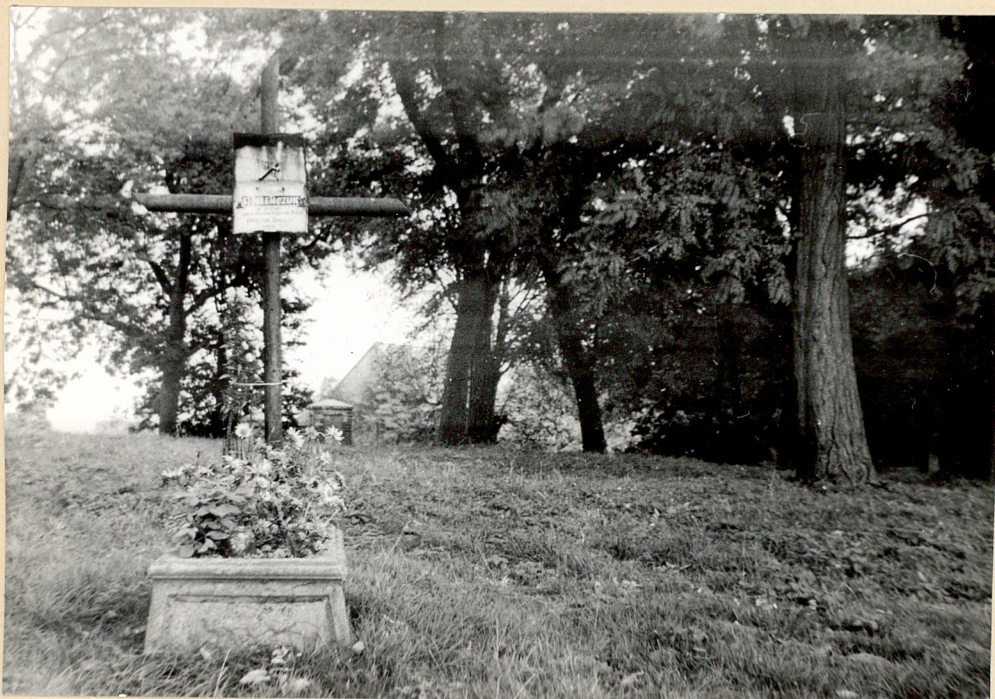


Godków 1:1000

- ⊕ lipa
- ⊙ jesion
- ⊙ grochodrzew
- ◇ zniszczone nagrobki
- + nagrobek polski



1



2