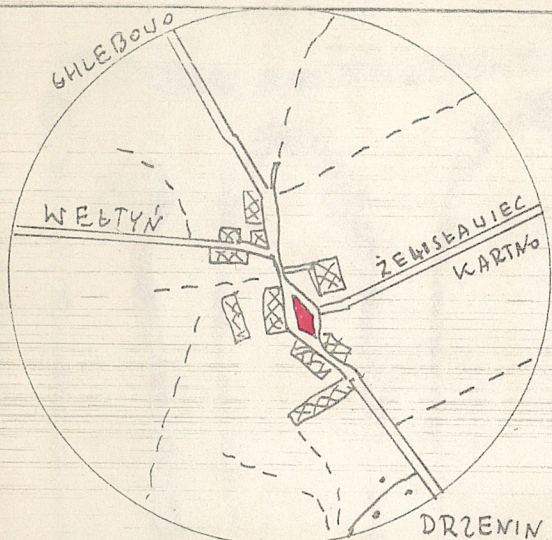


Z

A 1. Miejscowość G A R D N O II	6. Nazwa cmentarza (ew. nazwa dawna) przykościelny	B 13. Najstarszy istniejący nagrobek (data) nie odczytano	15. Groby o znaczeniu historycznym lub osób szczególnie zasłużonych nie ma
2. Gmina GRYFINO	7. Cmentarz dawny <input checked="" type="checkbox"/> tak Cmentarz nowy (po 1945 r.) <input checked="" type="checkbox"/> nie	14. Istniejąca dokumentacja cmentarza i miejsce jej przechowywania Urząd Miasta i Gminy w Gryfinie	
3. Adres cmentarza Gardno gm. Gryfino pole GRYFIŃSKI	8. Data założenia około II połowy XVI w.	Plan aktualny nie ma	
4. Poprzednie nazwy miejscowości do roku 1945: G A R D E N	9. Przynależność wyznaniowa: obecna – dawna – ewangelicki	Plan dawny mapa 1:25.000	
5. (Nie) czynny ew. podstawa zamknięcia	10. Powierzchnia w ha: ogólna – <input type="text"/> ca o.5 wolna – <input type="text"/> ca o.42	Inne materiały archiwalne	
11. Położenie cmentarza w centrum wsi, na nawsiu; na placu przykościelnym na wyniesieniu ca 1,5 m nad poz. drogi wiejskiej		16. Bibliografia 1. Karta ziel. zab. arch. nr A/22/59, Gryfino 2. Schematyzm Diecezji Szczecińsko-Kamieńskiej, 1987	
12. Uwagi Ter. Org. Adm. Państwowej		17. Uwagi użytkownika	

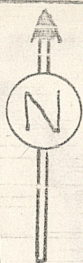
Do rejestru zab.
wpisać jako otoczenie
kościół

C 18. ELEMENTY CMENTARZA		Czy istnieją	I L O Ś Ć				
			Do XVIII w.	1 poł. XIX w.	2 poł. XIX w.	1 poł. XX w. (do 1945 r.)	2 poł. XX w.
Mur ogrodzeniowy siatka		tak					+
Brama I-yl		tak					++
Kościół		tak	+				
Kaplica I-el		nie					
Nagrobki:	wolnostojące	tak	resztki rozrzucone w obr. cmentarza				
	przyścienne	nie					
	plyty	nie					
Mogiły		nie					
Inne elementy krzyż misyjny		tak					+
19. Które obiekty wpisane są do rejestru zabytków kościół p.w. Najśw. Serca Pana Jezusa nr rej. A/117/56 XIII w., późno-romański; odbudowany 1 1978 r WKZ SZCZECIN							
20.	STARODRZEW	Ilość	Ø pnia w cm	Stan zdrowotny			
	lipa	11	68	dobry			
	kasztanowiec	1	76	dobry			
	jesion						
	tuja (żywotnik)						
	dąb szypułkowy	1	72	dobry			
21. Czy na terenie cmentarza znajdują się zarejestrowane pomniki przyrody ew. aleje nie ma							
22. Ogólny stan zachowania zieleni na cmentarzu dobry							
23. Charakter rozplanowania cmentarza wielokątny z centralnie usytuowanym zabytkowym kościołem							
24. Czytelność układu cmentarza: – całość czytelny – kwater nieczytelny – nagrobków i mogił nieczytelny							
25. Ogólny stan zachowania cmentarza (nagrobków i drzewostanu) teren zniwelowano, nagrobki usunięto							
26. Istniejące zagrożenia nie stwierdza się							
27. Wnioski w zakresie prac: – porządkowych – remontowych – konserwatorskich							
28. Wnioski w zakresie niezbędnej dokumentacji: – poszczególnych nagrobków – ewidencji całości cmentarza – studium historycznego – ewentualnie dokum. projektowej							
29. Inne uwagi służb konserwatorskich						30. Wypełnił: <i>M. Kowalczyk</i> Data: 09.12.1989	



1:25 000

CHWARSTMIA



GARDNO II

● teren cmentarna ↗ wejście
 < 1 stanowisko wykonania zdjęć

⊕ kościół

⌒ dzwonnica

⌘ chrzcielnica

† krzyż misyjny

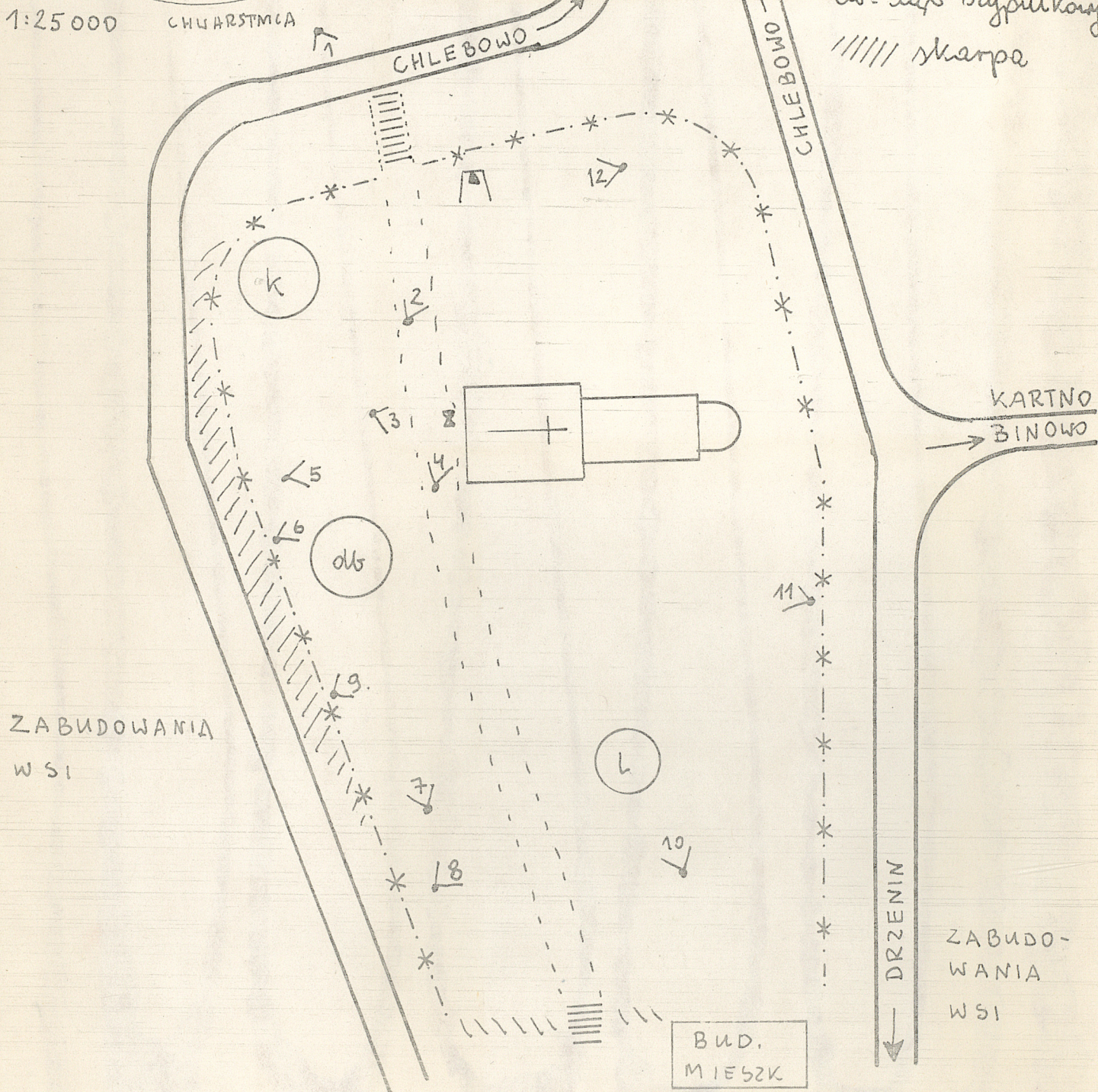
- * - * siatka

○ starodrew: l = lipa

k = kasztanowiec

db = dąb szypułkowy

////// skarpa





1



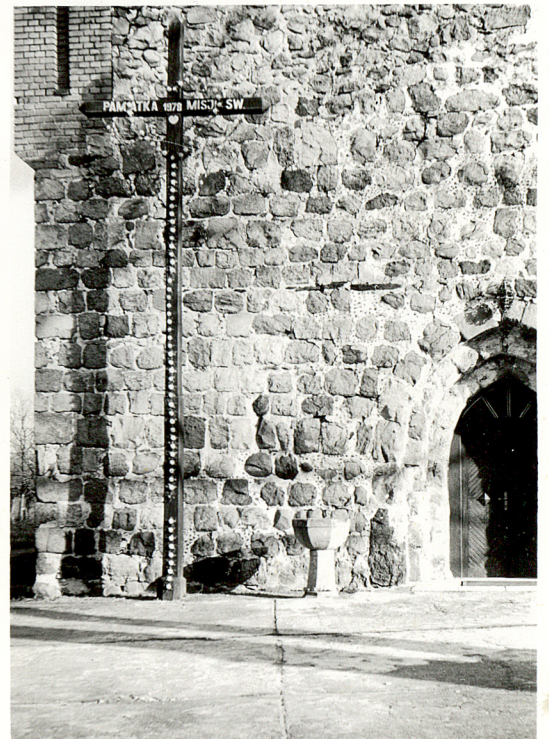
2



3



4



6



5



7



8



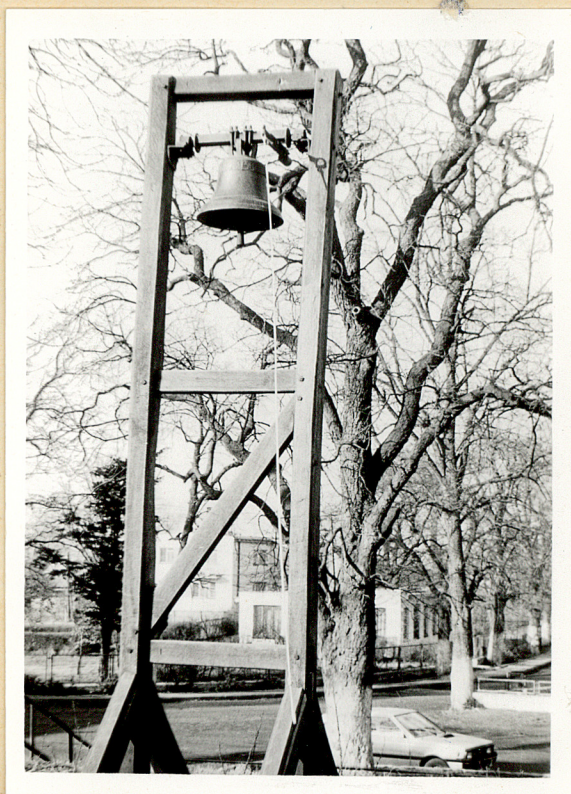
9



10



11



12



13