

Województwo <b>SZCZECIŃSKIE</b>		<b>KARTA CMENTARZA</b>		NR <b>23475</b> <b>WKLADKA</b> <b>Z</b>	
<b>A</b>	1. Miejscowość  <b>GARDNO</b>	6. Nazwa cmentarza (ew. nazwa dawna) <i>cmentarz ewangelicki przykościelny, kościół pw. Najświętszego Serca Pana Jezusa</i>		<b>B</b>	13. Najstarszy istniejący nagrobek (data)  <i>brak danych</i>
	2. Gmina - dzielnica  <b>GRYFINO</b>	7. Cmentarz dawny <input checked="" type="checkbox"/> <i>tak</i>  Cmentarz nowy (po 1945 r.) <input type="checkbox"/> <i>—</i>			15. Groby o znaczeniu historycznym lub osób szczególnie zasłużonych  <i>brak danych</i>
3. Adres cmentarza <i>ul. Żeliszawska (Żeliszowiec) pow. GRYFIŃSKI</i>		8. Data założenia <i>poł. XIII w.</i>		14. Istniejąca dokumentacja cmentarza i miejsce jej przechowywania  Plan aktualny <i>mapa ewidencyjna 1:5000 mapa syt.-wys. 1:1000</i>	
4. Poprzednie nazwy miejscowości  <i>Garden</i>		9. Przynależność wyznaniowa  obecna - <input type="checkbox"/>  dawna - <i>ewangelicka</i>		Plan dawny <i>brak</i>	
5. (Nie) czynny ew. podstawa zamknięcia  <i>nieczynny</i>		10. Powierzchnia w ha:  ogólna - <input type="text" value="0,4741"/>  wolna - <input type="text" value="—"/>		Inne materiały archiwalne <i>mapa topograficzna (Messtischblatt) 1:25000, ark. 1325 z 1888 r., ark. 2753 z 1929 r.</i>	
11. Położenie cmentarza  <i>w centralnej części wsi przy kościele parafialnym. Teren równy, otoczenie zabudowane (budynki folwarczne dziedzińca palacowego).</i>				16. Bibliografia  <i>brak</i>	
12. Uwagi ter. org. Adm. Państwowej  <i>właściciel: Parafia Rzymskokatolicka pw. Najświętszego Serca P.J. mapa 341.332.242,, dz. 63 B R III b, [REDACTED]</i>				17. Uwagi użytkownika  <i>Kościół z 1 poł. XIII w. odbud. 1978 r. W części północnej cmentarza wybudowano plebanię w czasie odbudowy kościoła.</i>	



ELEMENTY CMENTARZA		Czy istnieją	ILOŚĆ				23. Charakter rozplanowania cmentarza	
			Do XVII w.	1 poł. XIX w.	2 poł. XIX w.	1 poł. XX w. (do 1945 r.)		2 poł. XX w.
Mur ogrodzeniowy		nie					<b>regularny</b>  24. Czytelność układu cmentarza: - całości <b>granica pierwotnego układu przestrzennego</b> - kwater <b>zatarta</b> - nagrobków i mogił <b>zatarta</b>	
Brama (-y)		nie						
Kościół		tak	1					
Kaplica (-e)		nie						
Nagrobki:	wolno stojące	nie						
	przyścienne	nie						
	plyty	nie						
Mogily		nie					25. Ogólny stan zachowania cmentarza (nagrobków i drzewostanu) <b>nagrobki brak, drzewostan w 50%</b>	
Inne elementy								
19. Które obiekty wpisane są do rejestru zabytków <i>Amantoni nr rej. A-1012 z 5.11.2012</i> <b>kościół rej. 117, Dec. KL. V-0/112/56 z 27.07.1956 r.</b>							26. Istniejące zagrożenia <b>likwidacja</b>	
20. STARODRZEW	Ilość	Ø pnia w cm.	Stan zdrowotny					
lipa	3	60	dobry				27. Wnioski w zakresie prac: - porządkowych <b>bieżąca pielęgnacja</b> - remontowych <b>nie przewiduje się</b> - konserwatorskich <b>j.w.</b>	
kasztanowiec	1	60	dobry					
jesion								
tuja (żywotnik)								
klon	2	60	dobry				28. Wnioski w zakresie niezbędnej dokumentacji: - poszczególnych nagrobków <b>nie</b> - ewidencji całości cmentarza <b>nie</b> - studium historycznego <b>nie</b> - ewentualnie dokum. projektowej <b>nie</b>	
akacja	3	60	dobry					
dąb	1	60	dobry					
21. Czy na terenie cmentarza znajdują się zarejestrowane pomniki ew. aleje <b>nie</b>								
22. Ogólny stan zachowania zieleni na cmentarzu <b>przerzedzony starodrzew, murawa i nasadzenia topoli</b>							29. Inne uwagi służb konserwatorskich <b>ochrona otoczenia zabytkowego kościoła</b>	30. Wypełnił <b>inż. Henryk Grecki</b> Data <b>30.07.1998</b>



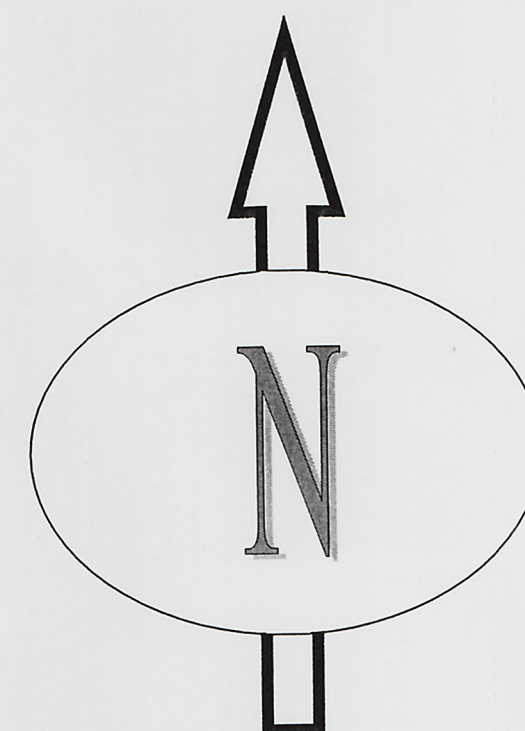
# CMENTARZ PRZYKOŚCIELNY

## G A R D N O

GM. GRYFINO

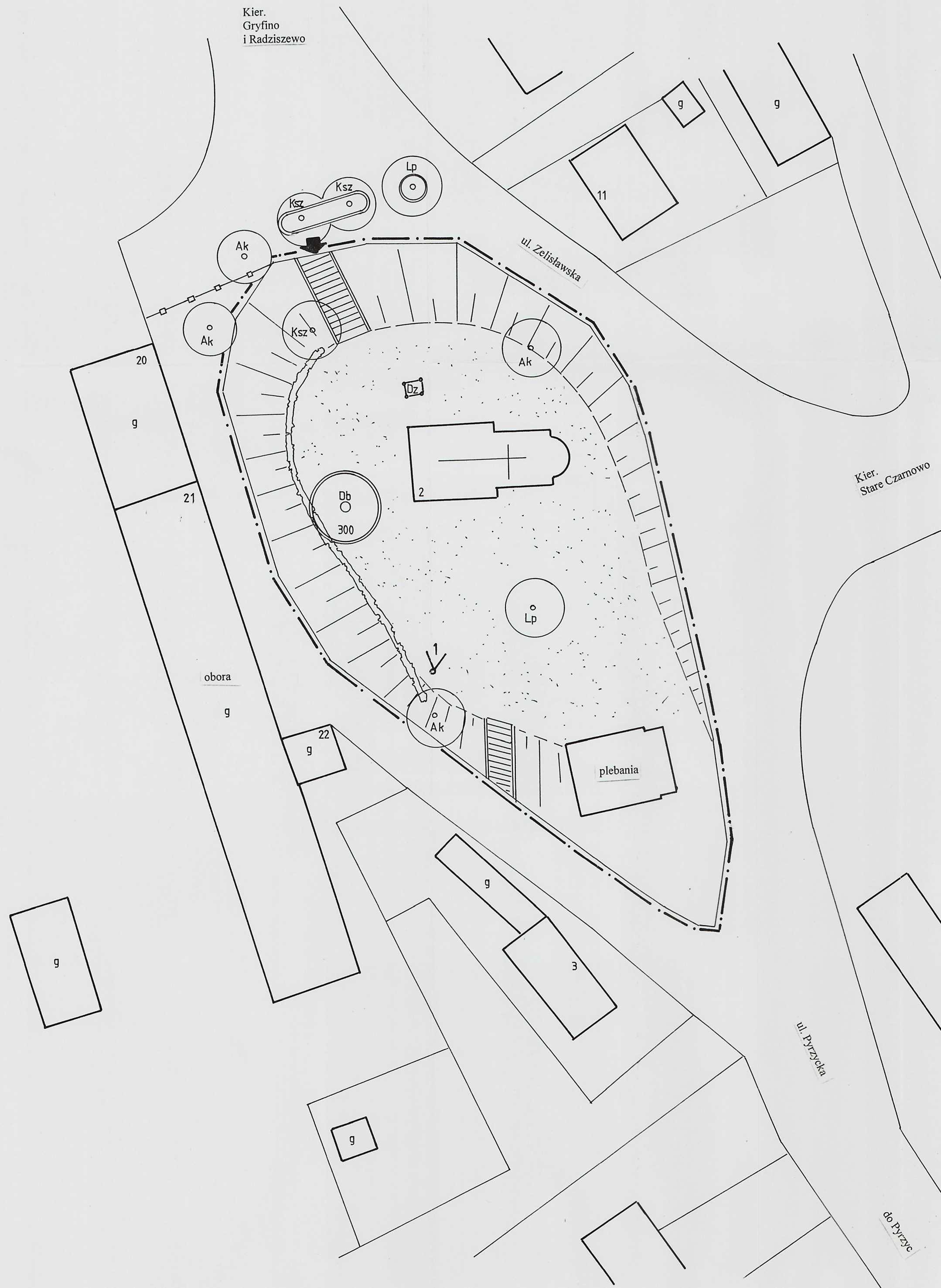
WOJ. ZACHODNIOPOMORSKIE

1 : 500

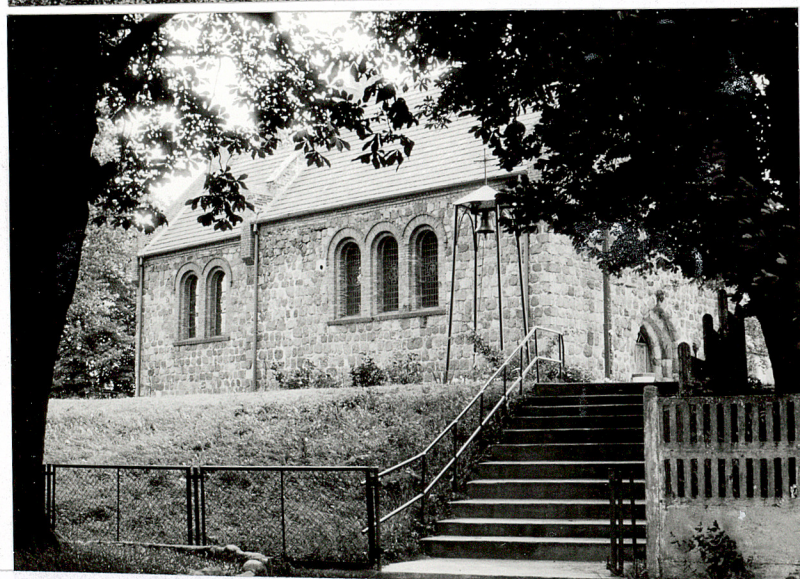
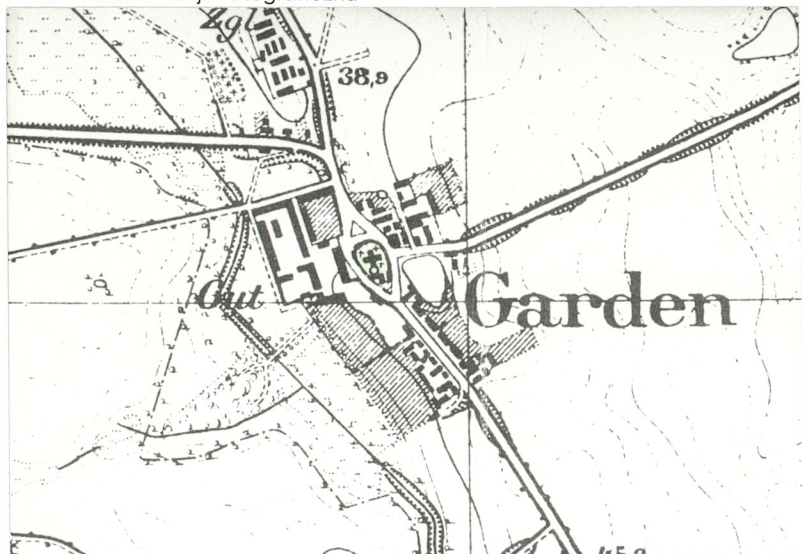


### OZNACZENIA

- DAWNA GRANICA CMENTARZA
- DAWNE WEJŚCIE
- STAN. I KIERUNEK WYK. ZDJĘĆ FOTO
- DZWONNICA
- DRZEWO LIŚCIASTE
- DĄB - POMNIK PRZYRODY  
OBWÓD PNIA W CM.
- MURAWA
- AKACJA
- DĄB
- KASZTANOWIEC
- LIPA







**Gardno, gm. Gryfino**

Cmentarz ewangelicki na mapie topograficznej (Messtischblatt)

1:2500, ark. 2753 z 1929 r.

1. Kościół i wnętrze cmentarza.

2. Schody na cmentarz.

*Foto: Ryszard Patorski, V.1998.*