

KARTA CMENTARZA

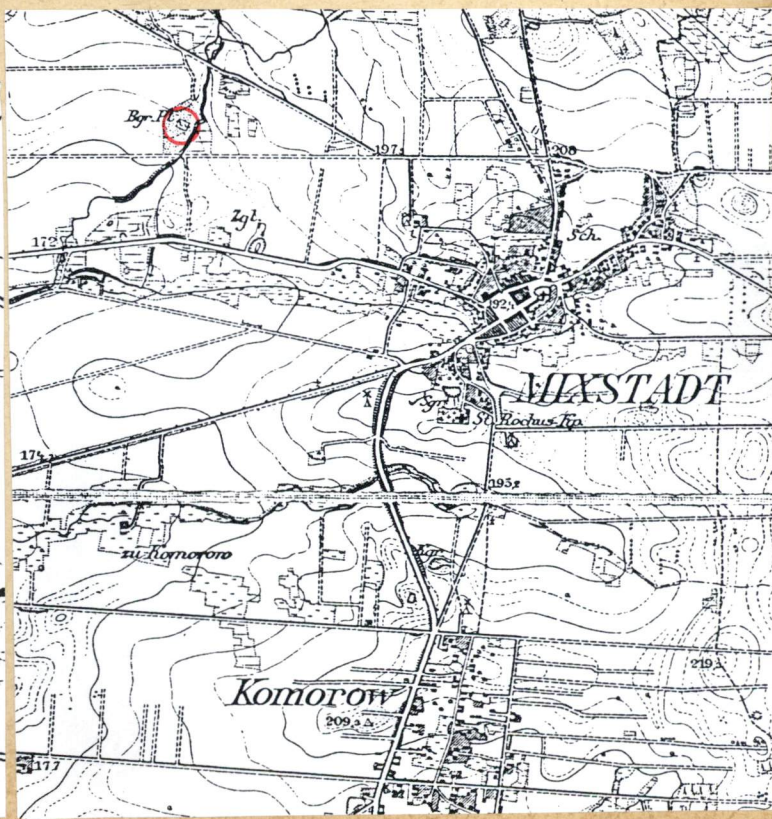
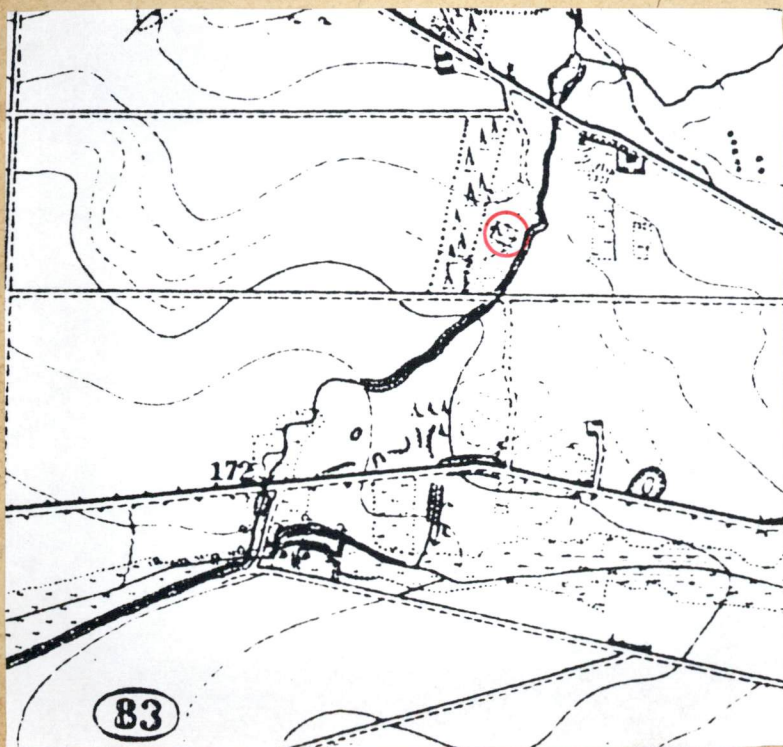
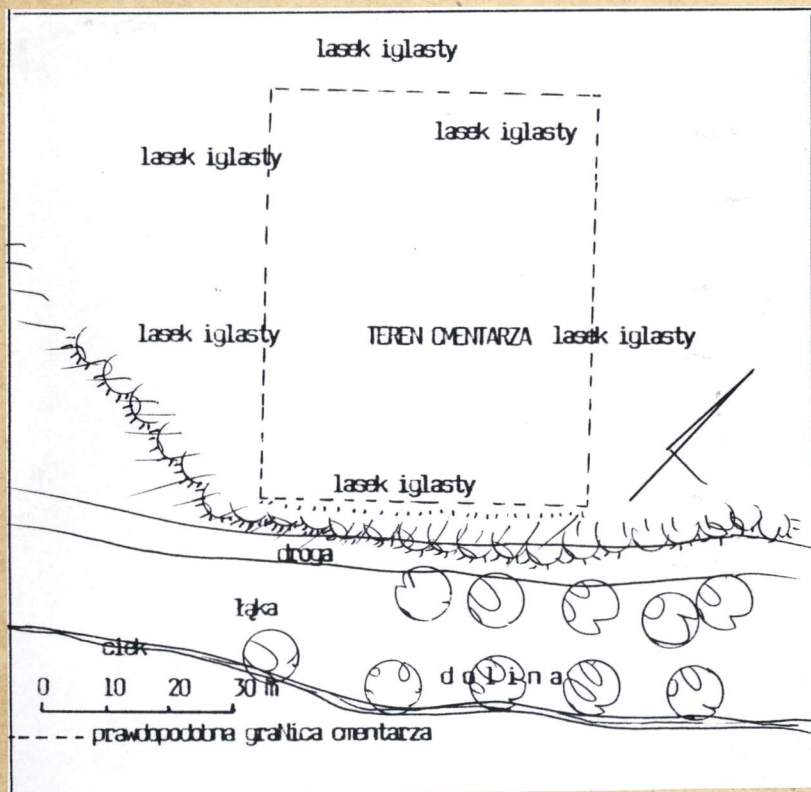
NR

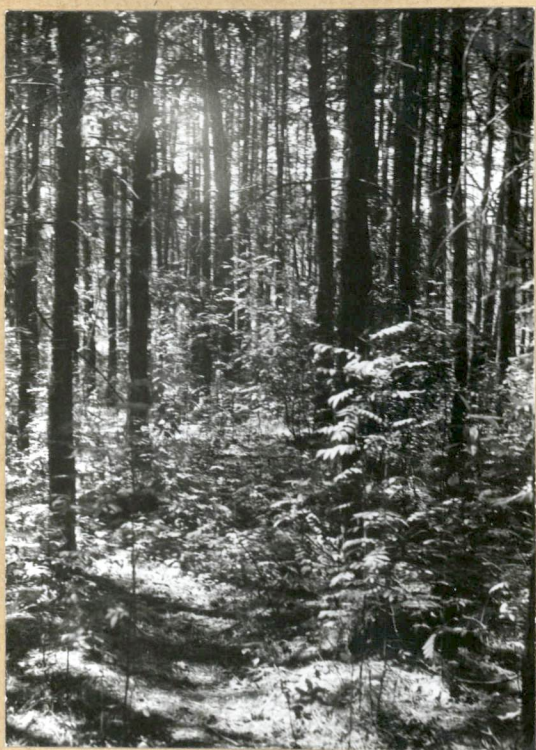
19300



A 1. Miejscowość MIKSTAT	6. Nazwa cmentarza (ew. nazwa dawna) żydowski	B 13. Najstarszy istniejący nagrobek (data) -----	15. Groby o znaczeniu historycznym lub osób szczególnie zasłużonych nie stwierdzono
2. Gmina MIKSTAT pon. OSTRZESZOWSKI	7. Cmentarz dawny <input type="checkbox"/> Cmentarz nowy (po 1945 r.) <input type="checkbox"/>	14. Istniejąca dokumentacja cmentarza i miejsce jej przechowywania Plan aktualny brak Plan dawny brak	
3. Adres cmentarza Mikstat	8. Data założenia lat 30 XIX w.(?)		
4. Poprzednie nazwy miejscowości Mixstadt	9. Przynależność wyznaniowa: obecna - żydowski dawna - żydowski		
5. (Nie) czynny ew. podstawa zamknięcia	10. Powierzchnia w ha: ogólna - ok.0.3 ha wolna - (?)	Inne materiały archiwalne brak	
11. Położenie cmentarza cmentarz położony w odległości około 1 km na północny-zachód od miasta, 300 m na południe od szosy Mikstat Przygodziczki po zach.stronie dolinki z ciekim wodnym. Obecnie porasta go lasy iglasty.		16. Bibliografia Pruska mapa topograficzna, skala 1:25 000, 1911 r.	
12. Uwagi Ter. Org. Adm. Państwowej brak		17. Uwagi użytkownika brak	

C 18. ELEMENTY CMENTARZA		Czy istnieją	I L O Ś Ć				
			Do XVIII w.	1 poł. XIX w.	2 poł. XIX w.	1 poł. XX w. (do 1945 r.)	2 poł. XX w.
Mur ogrodzeniowy		brak	brak jakiegokolwiek ogrodzenia				
Brama I-yl		brak					
Kościół		nie					
Kaplica I-el		nie					
Nagrobki:	wolnostojące	tak			1		
	przyścienne	nie					
	plyty	nie					
Mogily		nie					
Inne elementy		brak					
19. Które obiekty wpisane są do rejestru zabytków							
brak							
20.	STARODRZEW	Ilość	Ø pnia w cm	Stan zdrowotny			
lipa							
kasztanowiec							
jesion							
tuja (żywnotnik)							
liczne, kilkudziesięcioletnie drzewa iglaste							
21. Czy na terenie cmentarza znajdują się zarejestrowane pomniki przyrody ew. aleje							
brak							
22. Ogólny stan zachowania zieleni na cmentarzu							
Obecnie cmentarz porasta las iglasty i dziczące krzewy							
23. Charakter rozplanowania cmentarza							
teren cmentarza wtopiony obecnie w większy las iglasty, o układzie całkowicie zatartym, dawniej na rzucie prostokąta, zbliżonego do kwadratu							
24. Czytelność układu cmentarza:							
- całość zła							
- kwater, zła							
- nagrobków i mogil zła, brak							
25. Ogólny stan zachowania cmentarza (nagrobków i drzewostanu)							
teren porasta nowszy las, zachowane resztki jednego nagrobka piaskowcowego							
26. Istniejące zagrożenia							
zanik jakichkolwiek śladów cmentarza							
27. Wnioski w zakresie prac:							
- porządkowych wydzielić teren cmentarza z otaczającego lasu, jego remontowych oznaczenie i ogrodzenie							
- konserwatorskich nie							
28. Wnioski w zakresie niezbędnej dokumentacji:							
- poszczególnych nagrobków							
- ewidencji całości cmentarza nie zaleca się							
- studium historycznego							
- ewentualnie dokum. projektowej							
29. Inne uwagi służb konserwatorskich							
brak							
30. Wypełnił:							
Data: 1998 r.							





1.



2.



3.



4.

SPIS zdjęć:

1. Wnętrze zadrzewionego terenu cmentarza
2. Zakrzewiony rów przy wsch. obrzeżu terenu cmentarza
3. Zachowana część piaskowcowego nagrobka
4. Droga gruntowa przy lasu iglastym sąsiadującym od zach. z cmentarzem żydowskim